



SØKORTRETTELSESR 10

CHART CORRECTIONS

Rettelse nr. / Correction No 109 - 119

© Kort & Matrikelstyrelsen
ISSN 0905-1481

Kort / Chart	Rettelse nr. / Correction No	Kort / Chart	Rettelse nr. / Correction No
60	109	131 (INT 1331)	114
93 (INT 1044)	110	132 (INT 1332)	115
103 (INT 1303)	118	133 (INT 1333)	115
105 (INT 1450)	111	151 (INT 1375)	116
106 (INT 1382)	111	152 (INT 1373)	117
107 (INT 1383)	111	195	118
108 (INT 1448)	112	1167	119
110	113		

Rettelse nr. / Correction No.

Kort / Chart

109**Knudedyb**

60

Flyt fra 1) til 2)

Move from 1) to 2)

No 6

1) 55°18,35'N 8°24,65'E

2) 55°18,307'N 8°24,744'E

(10/353 2001)

110**Siri Felt SW**

93(INT 1044)

Tilføj med dybde 50 m

Insert with depth 50 m

Wk

56°24,39'N 4°42,77'E

(N.t.M. 1/50 2001)

111**Sundby Hage SW og Vestre Både-
havn**

107 (INT 1383),

106 (INT 1382),

105 (INT 1450)

Ret dybderne 7 m på 1) og 2) til 6 m

Ret dybderne 3 m på 3) og 4) til

2,5 m

Amend the depth 7 m in 1) and 2) to

6 m

Amend the depths 3 m in 3) and 4)

to 2,5 m

1) ca. 57°03,13'N 9°56,45'E

2) ca. 57°03,18'N 9°56,20'E

3) ca. 57°03,47'N 9°54,22'E

4) ca. 57°03,50'N 9°54,10'E

(10/350 2001)

112

108(INT 1448),
plan Thyborøn
Kanal

Tyborøn

Erstat note vedrørende dybder med:
Replace the note concerning depths
by:

Dybderne i Thyborøn Kanal og Sælhundeholm Løb er tilbøjelig til at variere på grund af tilsanding. Afmærkningen flyttes i overensstemmelse hermed.

Depths in Thyborøn Kanal and Sælhundeholm Løb are liable to change due to silting. The buoyage are adjusted accordingly.

Er udført i seneste optryk (feb. 2001)
Has been carried out on the latest
reprint (Feb. 2001)

(KMS, 8. marts 2001)

113

110
Optryk feb./
Reprint Feb 2001

Mariager Fjord

Ret ~~~~~ mellem 1) og 2)

til → → → →

Amend ~~~~~ joining 1) and 2)

to → → → →

1) 56°40,58'N 10°01,91'E

2) 56°40,88'N 10°00,88'E

(KMS, 6. marts 2001)

114

131 (INT 1331)

Landskrona S - Strandmøllen

Tilføj mellem 1) -6)

Insert joining 1)-6) ~~~~~

1) 55°49,96'N 12°54,95'E

2) 55°48,78'N 12°51,32'E

3) 55°47,73'N 12°50,11'E

4) 55°47,61'N 12°49,76'E

5) 55°47,48'N 12°48,20'E

6) 55°48,41'N 12°35,04'E

(Ufs 8/164 2001)

115

133 (INT 1333),
132 (INT 1332)

Trindelrännan

Tilføj dybder på 1) - 9)

Insert depths in 1) - 9)

5,9 m

6,6 m

6,6 m

5,9 m

5,4 m

6,4 m

5,6 m

5,6 m

6,1 m

1) 55°33,68'N 12°50,89'E

2) 55°33,92'N 12°50,60'E

3) 55°34,63'N 12°51,10'E

4) 55°34,71'N 12°51,65'E

5) 55°34,77'N 12°51,82'E




6) 55°34,91'N 12°52,12'E

7) 55°35,14'N 12°52,32'E

8) 55°35,07'N 12°52,70'E

9) 55°35,50'N 12°53,37'E

(10/339 2001)

116 151 (INT 1375)	Hejlsminde Bugt Tilføj / Insert	(1.4-15.11.)  G (1.4-15.11.)  R	55°21,62'N 9°36,53'E 55°21,59'N 9°36,58'E (10/343 2001)
117 152 (INT 1373)	Søby Havn Ret / Amend til / to	Havn 5 m Havn 4,8 m	ca. 54°56,5'N 10°15,2'E (10/342 2001)
118 195, 103 (INT 1303)	Kieler Bucht Tilføj med dybde 12,9 m Insert with depth 12,9 m	 Wk	54°30,09'N 10°32,42'E (10/337 2001)
119 1167	Aurora Havn S Ret dybden / Amend the depth til / to	6,5 m 65 m	ca. 60°48,1'N 47°42,2'W (KMS, 7. marts 2001)

UDGIVELSER / PUBLICATIONS

Nyt kort / New chart:

Nyt kort 155, Als Sund og Sønderborg Bugt, 1. udgave, februar 2001. 1: 20 000.

Rammer for det nye kort.

54°48,30'N - 54°59,90'N

09°41,60'E - 09°54,00'E

Tidligere udgave af kort 155 er annulleret.

New chart 155, Als Sund og Sønderborg Bugt, 1st edition, February 2001. 1: 20 000.

Limits of the new chart, see above. Former edition of chart 155 is cancelled.

Nye udgaver / New editions:

Ny udgave af kort 93 (INT 1044), Nordsøen, Jyllands Vestkyst, 3. udgave, februar 2001.

1: 375 000.

New edition of chart 93 (INT 1044), Nordsøen, Jyllands Vestkyst, 3rd edition, February

2001. 1: 375 000.

Ny udgave af kort 131 (INT 1331), Sundet N- lige del, 13. udgave, februar 2001.

1: 75 000

New edition of chart 131 (INT 1331), Sundet N- lige del, 13th edition, February 2001.

1: 75 000.

Ny udgave af kort 132 (INT 1332), Sundet S- lige del, 15. udgave, februar 2001.

1: 75 000.

New edition of chart 132 (INT 1332), Sundet S- lige del, 15th edition, February 2001.

1: 75 000.

Ny udgave af kort 133 (INT 1333), Sundet Midterste del, 10. udgave, februar 2001.

1: 50 000.

New edition of chart 133 (INT 1333), Sundet Midterste del, 10th edition, February 2001.

1: 50 000.

Ny udgave af kort 134 (INT 1334), Københavns Havn, 8. udgave, februar 2001.

1: 12 500.

New edition of chart 134 (INT 1334), Københavns Havn, 8th edition, February 2001.

1: 12 500.

Tidligere udgaver af kort 93, 131, 132, 133, 134 og søsportskortserie E er annulleret.

Former editions of chart 93, 131, 132, 133, 134 and pleasure craft serie E are cancelled..

Ajournførte optryk / Updated reprints:

Trykt februar / printed February 2001

Kort / Chart: 83, 85, 108 (INT 1448)*, 109 (INT 1449), 110, 112 (INT 1380), 144, 180, 186 og 187

* I kort 108 er dybdekurver og afmærkning i Sælhundeholm Løb justeret.

**On chart 108 depth contours and buoyage in Sælhundeholm Løb has been adjusted.*

Havnelodserne

Den danske Havnelods, Trafik- og større fiskerihavne - 1999

Side 445 - Søby

Planen:

Ret dybden i indsejlingen og hele 5 m området til 4,8 m. (10/342 2001)

Side 486 - Vordingborg

Under **Dybden** rettes 2,2 m til 1,5 m (KMS, 2. marts 2001)

Side 504 - Aalborg

Under **Dybden** rettes som følger:

- i Vestre Bådehavn 2,5 - 2,0 m
- i indsejlingsrenden, der fra E fører til kajen 6,0 m. (10/350 2001)

Side 506

Under **Kloakledning** rettes ca. 200 m til ca. 70 m. (KMS, 2. marts 2001)

Havnelodsen Jyllands Vestkyst og Limfjorden - 2001

Side 211 - Aalborg

Under **Dybden** rettes som følger:

- i Vestre Bådehavn 2,5 - 2,0 m
- i indsejlingsrenden der fra E fører til kajen 6,0 m. (10/350 2001)

Side 214

Under **Ledning** rettes ca. 200 m til ca. 70 m. (KMS, 2. marts 2001)

Side 226 - Vestre Bådehavn

Under **Største skibe** rettes 2,8 m til 2,3 m. (10/350 2001)

Side 227

Planen:

Ret dybderne 3 m i Vestre Bådehavn til 2,5 m. (10/350 2001)

Havnelodsen Smålandsfarvandet og Østersøen - 2000

Side 120 - Nyord

Ret afsnittet **Dybden** og **Største skibe** til:

Dybden
i indsejlingen 2,2 m og i bassinet indtil 2,2 m.

Største skibe

der kan besejle havnen: Længde 15 m, bredde 5 m og dybgang 2,0 m.

Side 121

Erstat planen med medfølgende nye plan. (KMS, 8. marts 2001)

Side 206 - Vordingborg

Under **Dybden** rettes 2,2 m til 1,5 m (KMS, 2. marts 2001)

Havnelodsen Lillebælt og Farvandet syd for Fyn - 2000

Side 89 - Hjelsminde

Afsnittet **Afmærkning** erstattes af:

Afmærkning

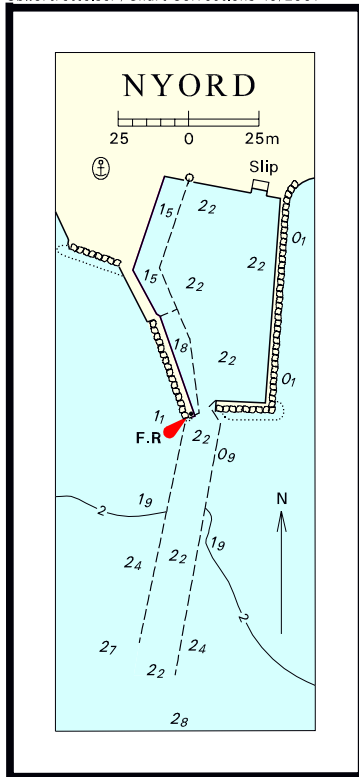
Ved rendens yderende er udlagt en rød og grøn stage med topbetegnelse.

Den smalle, krogede rende ind til havnen er afmærket med 7 røde og 4 grønne stager med topbetegnelse (stager i bund). Afmærkningen skal respekteres nøje, idet dybderne uden for renden er meget læge. Afmærkningen er udlagt i perioden 1.4.-15.11. (10/343 2001)

Side 179 - Søby

Planen:

Ret dybden i indsejlingen og hele 5 m området til 4,8 m. (10/342 2001)



Søkortrettelser / *Chart Corrections*
på Internet
<http://www.kms.dk>

"Søkortrettelser" indeholder de officielle rettelser til danske, grønlandske og færøske søkort, de danske søsportskort samt "Den danske Havnelods", de regionale havnelodser og "Waypoints i danske farvande". "Søkortrettelser" fås i abonnement og udsendes desuden som bilag til Efterretninger for Søfarende (E.f.S.). Ved henvisninger til flere søkort i forskellig målestok nævnes kortet i største skala først og rettelserne er beskrevet, som den bør udføres i dette kort. Oplysningerne i parentes efter rettelserne refererer til E.f.S. (nr.-løbenr./år) eller anden kilde. Abonnement på "Søkortrettelser" kan tegnes for et kalenderår ved henvendelse til: Kort & Matrikelstyrelsen, Detailhandelskontoret, Rentemestervej 8, 2400 København NV, Telefon: 35 87 50 50 lokal 5304, Telefax: 35 87 50 68. E-mail: kms@kms.dk Pris for levering i 2001 kr. 85,- inkl. moms.

"Chart Corrections" contain the official corrections to the Danish, the Greenlandic and the Faeroese charts and the Danish pleasure craft chart series. "Chart Corrections" are only available as a subscription. Furthermore, they are annexed "Efterretninger for Søfarende" (Danish N. t. M.). When referring to several charts of different scales, the largest scale chart is mentioned first, and instructions for the correction of this chart are given. The figures in the brackets after the corrections refer to Danish N.t.M. (No/serial No/year) or other source. For orders or enquiries about subscription please contact: Kort & Matrikelstyrelsen, Retail Business Department, Rentemestervej 8, 2400 København NV. Tel.: + 45 35 87 50 50, ext. 5304, Fax: + 45 35 87 50 68. E-mail: kms@kms.dk Price for ' subscription in 2001 DKK 85,- .

© Kort & Matrikelstyrelsen 2001
Gengivelse er tilladt med tydelig kildeangivelse. Havneplaner mærket "© Kort & Matrikelstyrelsen" må ikke gengives eller reproducere medmindre der foreligger skriftlig tilladelse hertil.