



SØKORTRETTELSESR

CHART CORRECTIONS

8




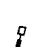
Rettelse nr. / Correction No **46-52**© Kort & Matrikelstyrelsen
ISSN 0905-1481

Kort / Chart	Rettelse nr. / Correction No	Kort / Chart	Rettelse nr. / Correction No
60	46	132 (INT 1332)	50
105 (INT 1450)	47	151 (INT 1375)	48
107 (INT 1383)	47	152 (INT 1373)	51
114 (INT 1377)	48	157	52
116	49		

Rettelse nr. / Correction No.

Kort / Chart

46 60	Esbjerg SE Tilføj / <i>Insert</i>	✕ Y	55°25,83'N 8°36,89'E 55°25,91'N 8°37,13'E (8/327 2000)
47 107(INT1383), 105(INT1450)	Marina Strandparken Ret / <i>Amend</i> Marina Strandparken til / <i>to</i> Marina Fjordparken		ca. 57°03,3'N 9°52,6'E (Aalborg, Nørresundby Fritids- havne og KMS, feb. 2000)
48 114(INT1377), 151(INT1375)	Bogense Tilføj efter 164,5° Rende 4,2m <i>Insert after 164,5°</i> Rende 4,2m		ca. 55°35,0'N 10°04,7'E (KMS, februar 2000)

- 49**
116 **Holbæk Fjord**
Udtag / *Delete*   1) 55°45,26'N 11°46,24'E
2) 55°44,29'N 11°45,85'E
- Flyt fra 3) til 4)
Move from 3) to 4)  3) 55°44,53'N 11°46,37'E
4) 55°44,56'N 11°46,58'E
- Flyt fra 5) til 6)
Move from 5) to 6)  5) 55°44,38'N 11°45,90'E
6) 55°44,29'N 11°45,85'E
- Flyt fra 7) til 8)
Move from 7) to 8)  7) 55°44,24'N 11°46,02'E
8) 55°44,27'N 11°45,94'E
(9/320 2000)
- 50**
132(INT1332) **Bøgeskov Fiskerihavn**
Ret / *Amend* Havn 2 m ca. 55°22,1'N 12°24,3'E
Til / *to* Havn 1,9 m
(Bøgeskov Fiskerihavn, feb. 2000)
- 51**
152(INT1373) **Faaborg Lystbådehavn NW**
Tilføj en 100m lang bro i S-lig retning.
Insert a 100 metres long boat brigde southward.
(8/316 2000)
- 52**
157 **Vejle Fjord**
Erstat planen med ny plan side 7.
Replace the plan by new plan on page 7.
(Vejle Havn og KMS, feb. 2000)

UDGIVELSER / PUBLICATIONS

Ajourførte optryk / *Updated reprints:*Trykt februar / *printed February 2000*
Kort / *Chart:* 100 og 103 (INT 1300)

Havnelodserne

Den Danske Havnelods, Trafik- og større fiskerihavne - 1999

Side 44 - BOGENSE

Dybden. Efter "Se i øvrigt plan" tilføjes: Tilsanding kan forekomme i den inderste gravede rende.

(Bogense Havn, februar 2000)

Side 393 - SEJERØ

Havnekontor. Telefonnr. rettes til: 59 59 03 79 / 21 20 31 56

(Sejerø Havn, februar 2000)

Side 432 - STUDSTRUPVÆRKET

Havnekontor. Telefonnr. rettes til: 87 49 17 00

(Studstrupværkets Havn, februar 2000)

Side 462 - THORSMINDE

Under **Havnekontor** rettes VHF kanaler til 13 og 16.

Se også side 5.

(Thorsminde Havn, februar 2000)

Side 477 - VEJLE

Planen udgår og erstattes af planen side 7.

(Vejle Havn og KMS, februar 2000)

Side 517 - AALBORG PORTLAND

Havnekontor. Telefonnr. rettes til: 98 16 70 66, lokal 1241

(Aalborg Portland A/S, februar 2000)

Havnelodsen Jyllands Vestkyst og Limfjorden - 1999

Side 49 - GYLDENDAL

Havnekontor Telefonnr. rettes til: 97 56 02 73

(Gyldendal Havn, februar 2000)

Side 106 - MARINA STRAND-

PARKEN

Marina Strandparken rettes til Marina Fjordparken.

Side 107

Planen: Marina Strandparken rettes til Marina Fjordparken.

1.4-15.11 ved begge fyr udtages.

(Aalborg, Nørresundby Fritidshavne og KMS, februar 2000)

Side 166 - THORSMINDE

Under **Havnekontor** rettes VHF kanaler til 13 og 16.

Se også side 5.

(Thorsminde Havn, februar 2000)

Side 211 - AALBORG PORTLAND

Havnekontor. Telefonnr. rettes til: 98 16 70 66, lokal 1241

(Aalborg Portland A/S, februar 2000)

Havnelodsen Sydlige Kattegat og Isefjord - 1999

Side 16 - BOGENSE

Dybden. Efter "Se i øvrigt plan" tilføjes: Tilsanding kan forekomme i den inderste gravede rende.

(Bogense Havn, februar 2000)

Side 213 - RØRVIG

Afsnittet **Særlige bestemmelser** udgår.

(Rørvig Havn, februar 2000)

Side 217 - SEJERØ

Havnekontor. Telefonnr. rettes til: 59 59 03 79 / 21 20 31 56

(Sejerø Havn, februar 2000)

Side 238 - STUDSTRUPVÆRKET

Havnekontor. Telefonnr. rettes til

87 49 17 00.

*(Studstrupværkets Havn, februar 2000)***Side 249 - VEJLE**

Planen udgår og erstattes af planen side 7.

*(Vejle Havn og KMS, februar 2000)***Havnelodsen Sundet - 1999****Side 18 - BØGESKOV**Under **Største både** rettes 2,0 m til

1,7 m.

Side 19

Planen: 2 m i indsejlingen rettes til 1,9 m

og 1,8 m rettes til 1,5 m. I havnebassinets

N- lige hjørne anføres 1,5 m.

*(Bøgeskov Fiskerihavn, februar 2000)***RETTELSE TIL SØKORT 2000***Corrections to Charts 2000*

Kort nr. <i>Chart No.</i>	Søkortrettelser nr. <i>Chart Corrections No.</i>	Kort nr. <i>Chart No.</i>	Søkortrettelser nr. <i>Chart Corrections No.</i>
Danske <i>Danish</i>		142	4
60	3,8	143	3,4
61	3	151	8
92	7	152	4,8
93	4	157	4,8
95	3	160	4
99	2	162	5,6,7
100	1,5,7	180	1,4
101	7	186	1,2,7
102	1,5	187	1,2,4,7
103	3,4,7	188	1,2,4,7
105	8	190	4
107	8	191	7
110	5	195	4,7
111	5	196	7
114	4,8	Færøske	
116	8	<i>Faroese</i>	
117	2	81	3
118	2	Grønlandske	
122	5	<i>Greenlandic</i>	
129	5	1113	3,5
131	1	1114	5
132	3,4,6,8	1352	6
133	2,3,5	1552	6
134	2,6		
141	3,4		

Den Danske Havnelods, Trafik- og større fiskerihavne**Side 463 - THORSMINDE**

Under **Særlige bestemmelser** rettes afsnittet **Strømsignaler** og **Vandstandssignaler** til:

Strømsignaler. Til vejledning om strømforholdene afgives følgende signaler fra en tværrå på en mast, stående ved S.-enden af slusen.

Hele døgnet.

1 grøn lanterne over 1 hvid lanterne betyder "hård indstrøm".

1 hvid lanterne over 1 grøn lanterne betyder "hård udstrøm".

Vandstandssignaler. Fra en signalmast N. for slusen afgives følgende vandstandssignaler:

Hele døgnet:

2 hvide lanterner (i samme højde) betyder, at havets vandstand er over eller lig middel-vandstand.

1, 2 eller 3 hvide lanterner (i en lodret linie) betyder, at havets vandstand er henholdsvis 1/4, 1/2 eller 3/4 m under middel-vandstand.

1 rød lanterne betyder at havets vandstand er 1 m under middel-vandstand.

1 rød lanterne og umiddelbart S. for denne 1, 2 eller 3 hvide lanterner (disse i en lodret linie) betyder, at havets vandstand er henholdsvis 1 1/4, 1 1/2 eller 1 3/4 m under middel-vandstand.

(Thorsminde Havn, februar 2000)

Havnelodsen Jyllands Vestkyst og Limfjorden - 1999**Side 167 - THORSMINDE**

Under **Særlige bestemmelser** rettes afsnittet **Strømsignaler** og **Vandstandssignaler** til:

Strømsignaler. Til vejledning om strømforholdene afgives følgende signaler fra en tværrå på en mast, stående ved S.-enden af slusen.

Hele døgnet.

1 grøn lanterne over 1 hvid lanterne betyder "hård indstrøm".

1 hvid lanterne over 1 grøn lanterne betyder "hård udstrøm".

Vandstandssignaler. Fra en signalmast N. for slusen afgives følgende vandstandssignaler:

Hele døgnet:

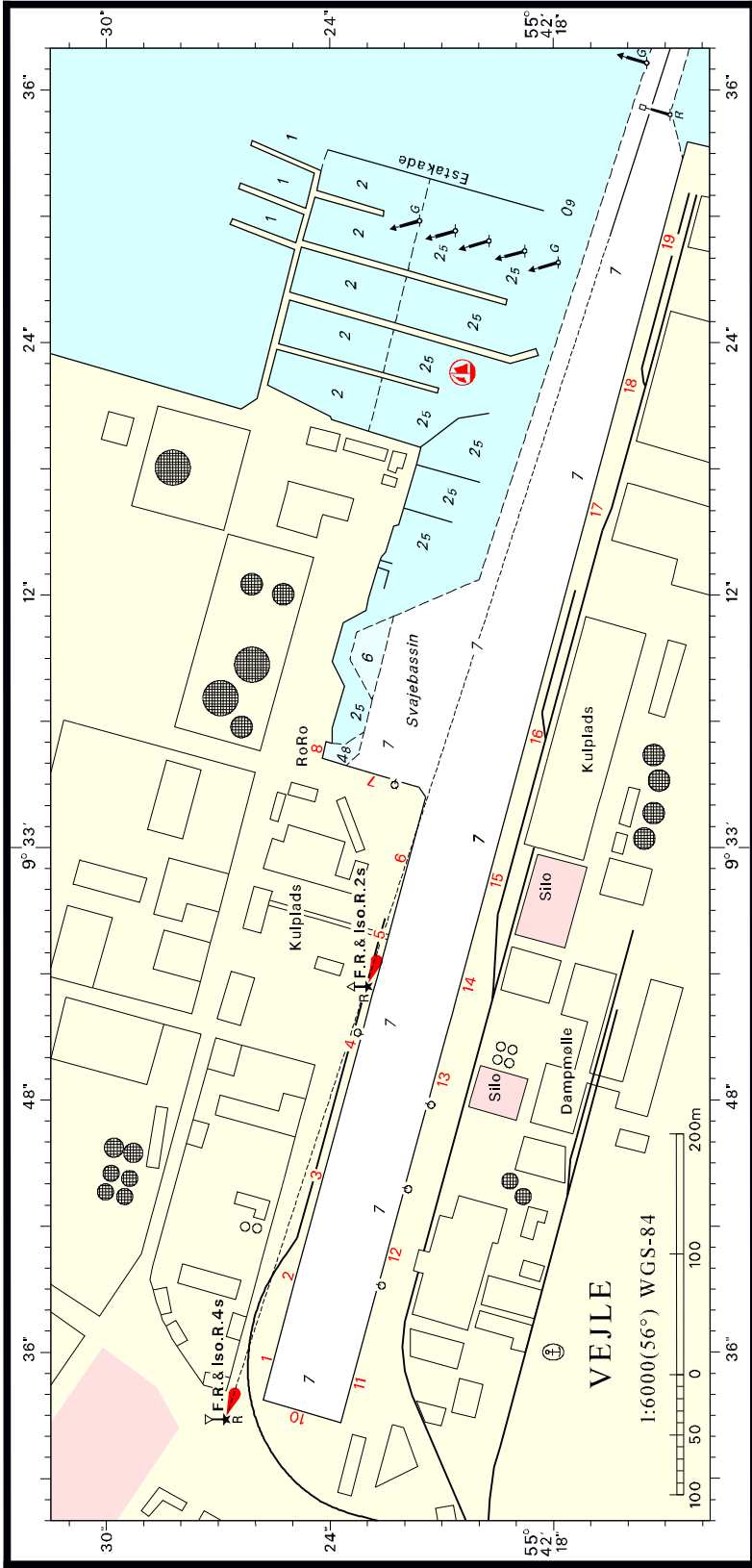
2 hvide lanterner (i samme højde) betyder, at havets vandstand er over eller lig middel-vandstand.

1, 2 eller 3 hvide lanterner (i en lodret linie) betyder, at havets vandstand er henholdsvis 1/4, 1/2 eller 3/4 m under middel-vandstand.

1 rød lanterne betyder at havets vandstand er 1 m under middel-vandstand.

1 rød lanterne og umiddelbart S. for denne 1, 2 eller 3 hvide lanterner (disse i en lodret linie) betyder, at havets vandstand er henholdsvis 1 1/4, 1 1/2 eller 1 3/4 m under middel-vandstand.

(Thorsminde Havn, februar 2000)



© Kort & Matrikelstyrelsen Søkortrettelse/Chart corrections 8/2000

Søkortrettelser / *Chart Corrections*
på Internet
<http://www.kms.dk>

"Søkortrettelser" indeholder de officielle rettelser til danske, grønlandske og færøske søkort, de danske søsportskort samt "Den danske Havnelods", de regionale havnelodser og "Waypoints i danske farvande". "Søkortrettelser" fås i abonnement og udsendes desuden som bilag til Efterretninger for Søfarende (E.f.S.). Ved henvisninger til flere søkort i forskellig målestok nævnes kortet i største skala først og rettelserne er beskrevet, som den bør udføres i dette kort. Oplysningerne i parentes efter rettelserne refererer til E.f.S. (nr.-løbenr./år) eller anden kilde. Abonnement på "Søkortrettelser" kan tegnes for et kalenderår ved henvendelse til: Kort & Matrikelstyrelsen, Detailhandelskontoret, Rentemestervej 8, 2400 København NV, Telefon: 35 87 50 50 lokal 5304, Telefax: 35 87 50 68. E- mail: kms@kms.dk Pris for levering i 2000 kr. 83,- inkl. moms.

"Chart Corrections" contain the official corrections to the Danish, the Greenlandic and the Faeroese charts and the Danish pleasure craft chart series. "Chart Corrections" are only available as a subscription. Furthermore, they are annexed "Efterretninger for Søfarende" (Danish N. t. M.). When referring to several charts of different scales, the largest scale chart is mentioned first, and instructions for the correction of this chart are given. The figures in the brackets after the corrections refer to Danish N.t.M. (No/serial No/year) or other source. For orders or enquiries about subscription please contact: Kort & Matrikelstyrelsen, Retail Business Department, Rentemestervej 8, 2400 København NV. Tel.: + 45 35 87 50 50, ext. 5304, Fax: + 45 35 87 50 68. E- mail: kms@kms.dk Price for ' subscription in 2000 DKK 83,- .

© Kort & Matrikelstyrelsen 2000

Gengivelse er tilladt med tydelig kildeangivelse. Havneplaner mærket "© Kort & Matrikelstyrelsen" må ikke gengives eller reproducere medmindre der foreligger skriftlig tilladelse hertil.