



SØKORTRETTELSER 50

CHART CORRECTIONS

Rettelse nr. / Correction No **340 - 343**© Kort & Matrikelstyrelsen
ISSN 0905-1481

Kort / Chart	Rettelse nr. / Correction No	Kort / Chart	Rettelse nr. / Correction No
112 (INT 1380)	340, 341	133 (INT 1333)	342
132 (INT 1332)	342	134 (INT 1334)	343

Rettelse nr. / Correction No.
Kort / Chart

- 340** **Århus**
 112(INT 1380) Efter udgivelsen af det nye kort over ca. 56°09,0'N 10°14,0'E
 Århus Havn (kort 127), se side 2, annulleres planen i kort 112.
 Området ved havnen vises nu som vist på kortudsnittet.
After publishing of the new chart covering Århus Havn (chart 127), see page 2, the plan on chart 112 is cancelled.
The area close to the harbour is now to be represented as shown on the extract of the chart (KMS, 13. december 2000)
- 341** **Vrinners Hoved SW**
 112(INT 1380) Tilføj sten med dybde 1,3 m 56°14,99'N 10°28,37'E
 Insert rock with depth 1,3 m (KMS, 18. december 2000)
- 342** **Smågrundene W**
 133(INT 1333), Udtag / Delete Q.R \square 55°39,88'N 12°41,87'E
 132(INT 1332) (50/1207 2000)
- 343** **Teglværkshavnen**
 134(INT 1334) Tilføj / Insert $\overset{*}{I}$ Y 55°38,861'N 12°33,111'E
 (50/1206 2000)

UDGIVELSER / PUBLICATIONS

Nyt kort / *New chart*:

Nyt kort 127 (INT 1372), Århus Havn. 1. udgave. 1: 10 000

Rammer for det nye kort:

56°07,00'N - 56°11,20'N

10°12,00'E - 10°18,10'E

New chart 127 (INT 1372), Kattegat, Århus Havn. 1st edition. 1: 10 000

Limits of the new chart, see above.

Ajourførte optryk / Updated reprint:

Trykt december / *printed December 2000*

Kort / *Chart*: 145 (INT 1371)

I nyt optryk af kort 1213 trykt november 2000 er der tilføjet ny opmåling syd for indsejlingen til Grædefjord mellem ca 63°20'N 51°07'W og 63°11'N 51°05'W.

Publikationer**Ny udgave / New edition:**

Havnelodsen Nordlige Kattegat. 2. udgave 2001. Pris: 105,-kr.

Tidligere udgave af ovennævnte havnelods er annulleret.

Havnelodsen Jyllands Vestkyst og Limfjorden - 2001

forventes nu først at udkomme ultimo januar 2001.

Havnelodserne***Havnelodsen Sydlige Kattegat og Isefjord - 2001*****Side 522**

Under **Afmærkning** og **Fyr** rettes til:

Se kort 127. *(KMS, 18. december 2000)*

Side 292 - ÅRHUS

Under **Havnen** udtages de sidste 3 linier.

(KMS, 18. december 2000)

Havnelodsen Nordlige Kattegat - 2001***Den danske Havnelods, Trafik- og større fiskerihavne - 1999*****Side 45 - HIRSHOLM**

57°29,010'N 10°37,224'E

Ret vinklerne for Hirsholm Havn fyr på justerede position, som følger:

W **78,6° - 90,5°**

R **90,5° - 180,0°**

G 180,0° - **78,6°**

(48/1166 2000)

Side 518 - ÅRHUS

Under **Dybden** erstattes "se plan" af "se kort 127."

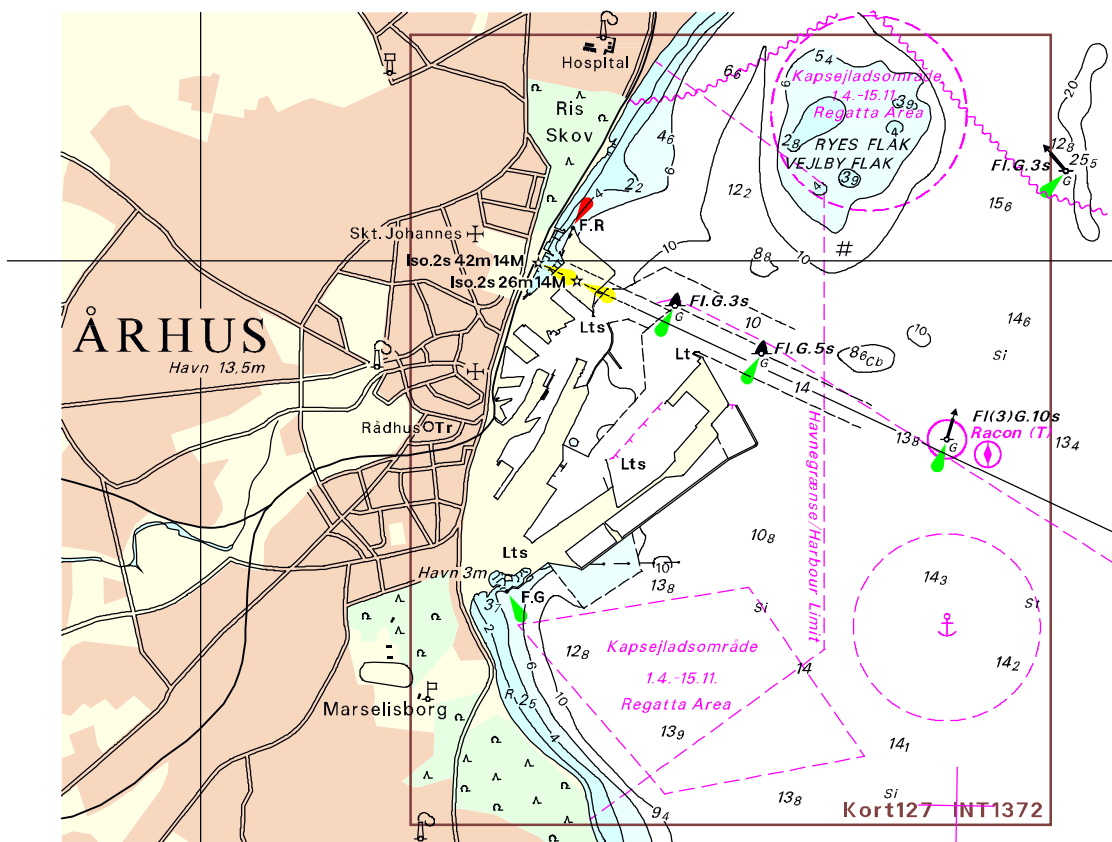
Side 520 og 521

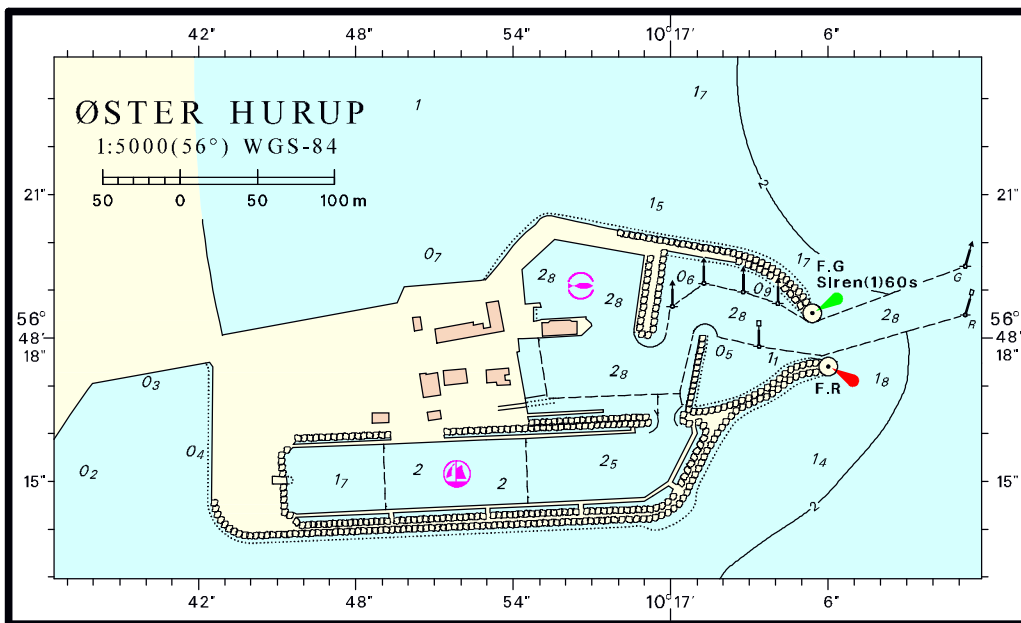
Planerne udgår.

Side 117 - ØSTER HURUP

Erstat planen med medfølgende nye plan.

(50/1217 2000)





Søkortrettelser / *Chart Corrections*
på Internet
<http://www.kms.dk>

"Søkortrettelser" indeholder de officielle rettelser til danske, grønlandske og færøske søkort, de danske søsportskort samt "Den danske Havnelods", de regionale havnelodser og "Waypoints i danske farvande". "Søkortrettelser" fås i abonnement og udsendes desuden som bilag til Efterretninger for Søfarende (E.f.S.). Ved henvisninger til flere søkort i forskellig målestok nævnes kortet i største skala først og rettelserne er beskrevet, som den bør udføres i dette kort. Oplysningerne i parentes efter rettelserne refererer til E.f.S. (nr.-løbenr./år) eller anden kilde. Abonnement på "Søkortrettelser" kan tegnes for et kalenderår ved henvendelse til: Kort & Matrikelstyrelsen, Detailhandelskontoret, Rentemestervej 8, 2400 København NV, Telefon: 35 87 50 50 lokal 5304, Telefax: 35 87 50 68. E- mail: kms@kms.dk Pris for levering i 2001 kr. 85,- inkl. moms.

"Chart Corrections" contain the official corrections to the Danish, the Greenlandic and the Faeroese charts and the Danish pleasure craft chart series. "Chart Corrections" are only available as a subscription. Furthermore, they are annexed "Efterretninger for Søfarende" (Danish N. t. M.). When referring to several charts of different scales, the largest scale chart is mentioned first, and instructions for the correction of this chart are given. The figures in the brackets after the corrections refer to Danish N.t.M. (No/serial No/year) or other source. For orders or enquiries about subscription please contact: Kort & Matrikelstyrelsen, Retail Business Department, Rentemestervej 8, 2400 København NV. Tel.: + 45 35 87 50 50, ext. 5304, Fax: + 45 35 87 50 68. E- mail: kms@kms.dk Price for ' subscription in 2001 DKK 85,- .

© Kort & Matrikelstyrelsen 2000

Gengivelse er tilladt med tydelig kildeangivelse. Havneplaner mærket "© Kort & Matrikelstyrelsen" må ikke gengives eller reproducere medmindre der foreligger skriftlig tilladelse hertil.