



SØKORTRETTELSESR 48

CHART CORRECTIONS


Rettelse nr. / Correction No 321 - 330




© Kort & Matrikelstyrelsen
ISSN 0905-1481

Kort / Chart	Rettelse nr. / Correction No	Kort / Chart	Rettelse nr. / Correction No
60	321	132 (INT 1332)	326
61	321	133 (INT 1333)	326
81	322	151 (INT 1375)	328
92 (INT 1300)	323	152 (INT 1373)	328
93 (INT 1044)	321	159 (INT 1374)	328
94 (INT 1411)	321	161	329
101 (INT 1301)	324, 327	186	330
102 (INT 1302)	327	187	330
112 (INT 1380)	325	191	330
124	327		

Rettelse nr. / Correction No.

Kort / Chart

- 321** **Grådyb**
60,61, Tilføj / Insert # 55°24,51'N 8°08,47'E
94(INT 1411),
93(INT 1044) (48/1168 2000)
- 322** **Suderø SE**
81 Flyt fra 1) til 2) 1) ca. 61°17,4'N 6°18,0'W
Move from 1) to 2) Fl(5)Y.20s  2) 61°17,97'N 6°16,21'W
ODAS (48/1171 2000)
- 323** **Hirtshals NW**
92(INT 1300) Tilføj / Insert PA ++ ca. 57°42,0'N 9°47,3'E
(48/1167 2000)
- 324** **Hirsholmene**
101(INT 1301), Ret fyrvinklerne, som følger: 57°29,010'N 10°37,224'E,
plan Amend sectors at light, as follows: Hirsholm Havn Fyr,
W 78,6° - 90,5° justeret / adjusted position
R 90,5° - 180,0°
G 180,0° - 78,6° (48/1166 2000)

- 325**
112(INT 1380) **Kalø Vig**
Tilføj / Insert  56°12,65'N 10°19,95'E
(48/1162 2000)
- 326**
133(INT 1333),
132(INT 1332) **Amager E**
Tilføj  i et 150 m bredt område mellem 1) og 2).
Insert  in an 150 m wide area between 1) and 2).

Tilføj "Forbudt område" i et 50 m bredt område mellem 3) og 4).
Insert "Entry Prohibited" in a 50 m wide area between 3) and 4).


Tilføj "See Note" i området begrænset af en linie mellem 5)-9).
Insert "See Note" in the area bounded by a line joining 5)-9)

Ændringerne fremgår af udsnittet af kort 133.
The changes are shown on the extract of chart 133.

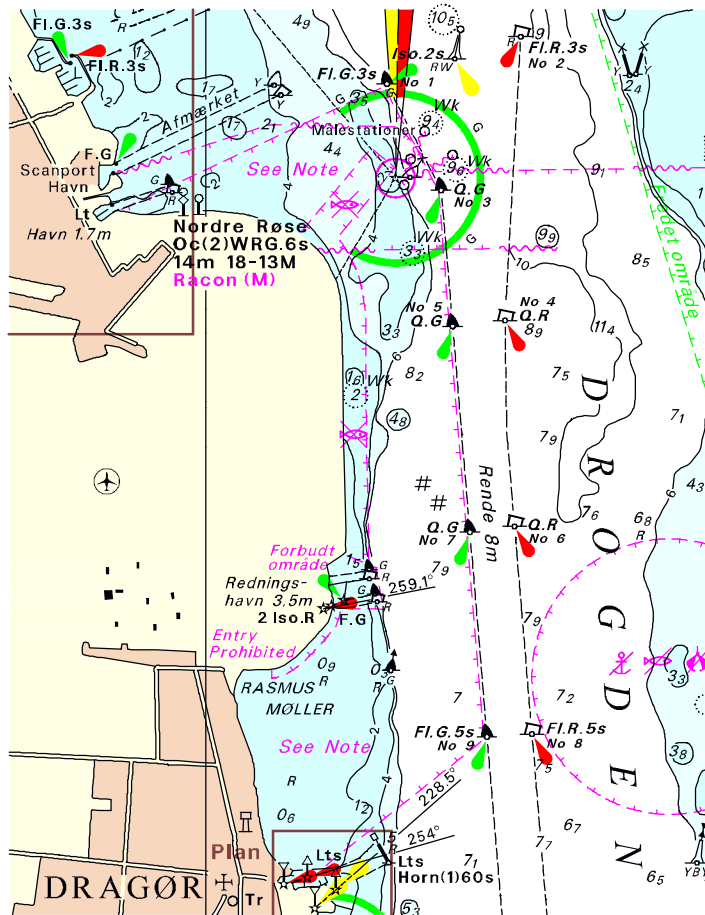
Tilføj note / Insert note

DROGDEN. FISKERIRESTRIKTIONER
Fiskeri med åle- og torskeruser, rensning af fisk samt udsmidning af fiskeaffald er forbudt i det viste område på W-siden af Drogden gravede rende.

DROGDEN. FISHING RESTRICTIONS
Fishing with eel and cod traps, cleaning of fish and disposal of fish waste is prohibited in the area indicated on the W-side of the dredged channel through Drogden.

(Søfartsstyrelsen, 8. nov. 2000)
- 327**
124,
101(INT 1301),
102(INT 1302) **Anholt Fyr WNW**
Tilføj / Insert  PA ca. 56°44,5'N 11°36,6'E
(48/1164 2000)

328 159(INT 1374), 151(INT 1375), 152(INT 1373)	Ballebro Fyr NNW Tilføj / Insert	PA ++	ca. 55°00,7'N 9°39,7'E (48/1160 2000)
329 161	Kirkegrund Tilføj sten med dybde 1 m Insert rock with depth 1 m		54°59,08'N 11°57,37'E (48/1157 2000)
330 191,186,187	Gedser Rev Udtag / Delete	Mo(U)15s ★ Mast	54°30,17'N 12°05,14'E (48/1151 2000)



Udsnit kort/Extract Chart 133

Søkortrettelser/Chart Corrections 48/2000

UDGIVELSER / PUBLICATIONS

Det levende Søkort. Alle danske søkort og havnelodser m.v. på cd-rom.
Udarbejdet i samarbejde med Farvandsvæsenet, Dansk
Sejlunion, Søsportens Sikkerhedsråd, Søfartsstyrelsen og
Kort & Matrikelstyrelsen.

Søkortrettelser / *Chart Corrections*
på Internet
<http://www.kms.dk>

"Søkortrettelser" indeholder de officielle rettelser til danske, grønlandske og færøske søkort, de danske søsportskort samt "Den danske Havnelods", de regionale havnelodser og "Waypoints i danske farvande". "Søkortrettelser" fås i abonnement og udsendes desuden som bilag til Efterretninger for Søfarende (E.f.S.). Ved henvisninger til flere søkort i forskellig målestok nævnes kortet i største skala først og rettelserne er beskrevet, som den bør udføres i dette kort. Oplysningerne i parentes efter rettelserne refererer til E.f.S. (nr.-løbenr./år) eller anden kilde. Abonnement på "Søkortrettelser" kan tegnes for et kalenderår ved henvendelse til: Kort & Matrikelstyrelsen, Detailhandelskontoret, Rentemestervej 8, 2400 København NV, Telefon: 35 87 50 50 lokal 5304, Telefax: 35 87 50 68. E-mail: kms@kms.dk Pris for levering i 2001 kr. 85,- inkl. moms.

"Chart Corrections" contain the official corrections to the Danish, the Greenlandic and the Faeroese charts and the Danish pleasure craft chart series. "Chart Corrections" are only available as a subscription. Furthermore, they are annexed "Efterretninger for Søfarende" (Danish N. t. M.). When referring to several charts of different scales, the largest scale chart is mentioned first, and instructions for the correction of this chart are given. The figures in the brackets after the corrections refer to Danish N.t.M. (No/serial No/year) or other source. For orders or enquiries about subscription please contact: Kort & Matrikelstyrelsen, Retail Business Department, Rentemestervej 8, 2400 København NV. Tel.: + 45 35 87 50 50, ext. 5304, Fax: + 45 35 87 50 68. E-mail: kms@kms.dk Price for ' subscription in 2001 DKK 85,- .

© Kort & Matrikelstyrelsen 2000

Gengivelse er tilladt med tydelig kildeangivelse. Havneplaner mærket "© Kort & Matrikelstyrelsen" må ikke gengives eller reproduceres medmindre der foreligger skriftlig tilladelse hertil.