



# SØKORTRETTELSESR 47

## CHART CORRECTIONS

Rettelse nr. / Correction No 315 - 320

© Kort & Matrikelstyrelsen  
ISSN 0905-1481

Kort / Chart	Rettelse nr. / Correction No	Kort / Chart	Rettelse nr. / Correction No
161	315	187	318, 319
180	316, 319	191	319
186	317, 318, 319	1151	320

Rettelse nr. / Correction No.


Kort / Chart

- 315**  
161 **Ulvsund**  
Ret / Amend Ulvsundbroens ca. 55°00,3'N 12°08,5'E  
til / to Dronning Alexandrines Bro  
(47/1147 2000)
- 316**  
180 **Hanö Bugt**  
Ret kabelstrækningen mellem 1), 2) 1) 55°59,43'N 14°59,81'E  
og 3) til at førløbe gennem 1), 4) og 2) 55°50,11'N 15°02,94'E  
3) 3) 55°48,29'N 15°06,70'E  
Amend part of cable between 1), 2) 4) 55°50,11'N 15°01,94'E  
and 3) to pass 1), 4) and 3)  
(KMS, 23. november 2000)
- 317**  
186 **Neustädter Bucht**  
Ret området til at være begrænset af 1) 54°02,91'N 10°47,44'E  
en linie gennem 1)-4) 2) 54°02,91'N 10°49,43'E  
Amend the area be limited by a line 3) 54°01,60'N 10°50,60'E  
joining 1)-4) 4) 54°01,91'N 10°47,44'E  
(N.f.S. 46/2000)
- 318**  
186,187 **Kadetbanke**  
Udtag 14,4 m vraget 54°36,8'N 12°23,8'E  
Delete the 14,4 m wreck  
(N.f.S. 46/2000)

319

191,186,187,  
180**Gedser E - Warnemünde E**

Tilføj mellem 1)-16)

Insert joining 1)-16) 

- 1) 54°33,87'N 11°57,23'E,  
kyst, Gedser E
- 2) 54°32,48'N 11°57,39'E
- 3) 54°30,41'N 11°57,74'E
- 4) 54°29,95'N 11°57,70'E
- 5) 54°25,50'N 12°00,31'E
- 6) 54°25,45'N 12°00,32'E,  
ramme / border 191
- 7) 54°22,74'N 12°01,42'E
- 8) 54°22,55'N 12°03,56'E
- 9) 54°21,42'N 12°04,05'E
- 10) 54°18,80'N 12°05,16'E
- 11) 54°17,75'N 12°05,58'E
- 12) 54°17,23'N 12°05,80'E
- 13) 54°15,03'N 12°06,80'E,  
ramme / border 187
- 14) 54°14,04'N 12°07,05'E
- 15) 54°13,01'N 12°07,34'E
- 16) 54°11,64'N 12°08,51'E,  
kyst, Warnemünde E  
(47/1133 2000)

320

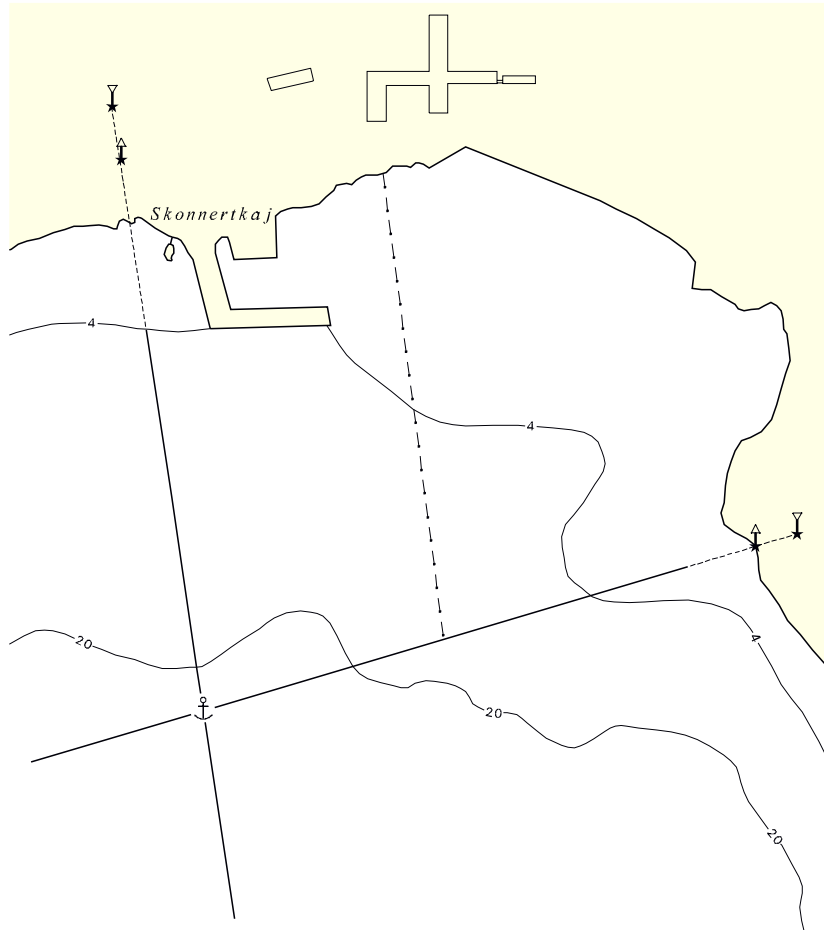
1151

**Narssaq**Tilføj udløbsledning som vist på  
medfølgende udsnit af planen.*Insert outfall pipe as shown on  
enclosed extract of the plan.*

(Carl Bro as 20. oktober 2000)

**Havnelodserne*****Havnelodsen Smålandsfarvandet  
og Østersøen - 2000*****Side 64 og 65 - KALVEHAVE**Afsnit **Afmærkningen og Kabler:**Ret Ulvsundbroen til Dronning Alexan-  
drines Bro.

(47/1147 2000)



Udsnit plan / Extract plan Nærssag

Søkortrettelser / Chart Corrections 47 / 2000

Søkortrettelser / *Chart Corrections*  
på Internet  
<http://www.kms.dk>

---

"Søkortrettelser" indeholder de officielle rettelser til danske, grønlandske og færøske søkort, de danske søsportskort samt "Den danske Havnelods", de regionale havnelodser og "Waypoints i danske farvande". "Søkortrettelser" fås i abonnement og udsendes desuden som bilag til Efterretninger for Søfarende (E.f.S.). Ved henvisninger til flere søkort i forskellig målestok nævnes kortet i største skala først og rettelserne er beskrevet, som den bør udføres i dette kort. Oplysningerne i parentes efter rettelserne refererer til E.f.S. (nr.-løbenr./år) eller anden kilde. Abonnement på "Søkortrettelser" kan tegnes for et kalenderår ved henvendelse til: Kort & Matrikelstyrelsen, Detailhandelskontoret, Rentemestervej 8, 2400 København NV, Telefon: 35 87 50 50 lokal 5304, Telefax: 35 87 50 68. E-mail: [kms@kms.dk](mailto:kms@kms.dk) Pris for levering i 2000 kr. 83,- inkl. moms.

"Chart Corrections" contain the official corrections to the Danish, the Greenlandic and the Faeroese charts and the Danish pleasure craft chart series. "Chart Corrections" are only available as a subscription. Furthermore, they are annexed "Efterretninger for Søfarende" (Danish N. t. M.). When referring to several charts of different scales, the largest scale chart is mentioned first, and instructions for the correction of this chart are given. The figures in the brackets after the corrections refer to Danish N.t.M. (No/serial No/year) or other source. For orders or enquiries about subscription please contact: Kort & Matrikelstyrelsen, Retail Business Department, Rentemestervej 8, 2400 København NV. Tel.: + 45 35 87 50 50, ext. 5304, Fax: + 45 35 87 50 68. E-mail: [kms@kms.dk](mailto:kms@kms.dk) Price for ' subscription in 2000 DKK 83,- .

---

© Kort & Matrikelstyrelsen 2000

Gengivelse er tilladt med tydelig kildeangivelse. Havneplaner mærket "© Kort & Matrikelstyrelsen" må ikke gengives eller reproduceres medmindre der foreligger skriftlig tilladelse hertil.

