



SØKORTRETTELSESR 39

CHART CORRECTIONS

Rettelse nr. / Correction No 254 - 259

© Kort & Matrikelstyrelsen
ISSN 0905-1481

Kort / Chart	Rettelse nr. / Correction No	Kort / Chart	Rettelse nr. / Correction No
92 (INT 1300)	254	154	258
103 (INT 1303)	257	1114	259
115	255	1115	259
131 (INT 1331)	256	1116	259
141 (INT 1370)	257	1132	259

Rettelse nr. / Correction No.

Kort / Chart

254

92 (INT1300)

Lysekil W

Flyt fra 1) til 2)

Move from 1) to 2)



1) ca. 58°14,0'N 11°10,3'E

2) ca. 58°13,3'N 11°08,7'E

(38/967 2000)

255

115

Fynsværket N

Udtag luftledninger

Delete overhead cables

ca. 55°25,8'N 10°24,2'E

ca. 55°25,8'N 10°24,3'E

(Odense Havn, 16. august 2000)

256

131 (INT 1331)

Skælderviken, Råå og Landskrona

Tilføj mellem 1) - 3), 4) - 6), 7) - 9)

og 10) - 13).

Insert joining 1)-3), 4)-6), 7)-9) and

10)-13) + + + +

Tilføj i områderne

Insert in the areas



1) 56°16,66'N 12°49,83'E

2) 56°16,17'N 12°48,75'E

3) 56°15,93'N 12°50,16'E

4) 55°59,96'N 12°44,10'E

5) 55°59,00'N 12°42,92'E

6) 55°59,06'N 12°45,14'E

7) 55°58,54'N 12°45,32'E

8) 55°58,25'N 12°44,40'E

9) 55°58,00'N 12°45,47'E

10) 55°51,25'N 12°49,89'E

11) 55°51,06'N 12°49,82'E

(ramme plan/Landskrona)

Søkortrettelser 39/2000

Udtag områderne begrænset af linier mellem 14)-16) og 17)-19) med tilhørende båker (Bns)
Delete the areas limited by lines joining 14)-16) and 17)-19) with associated beacons (Bns)

12) 55°50,59'N 12°49,50'E
 13) 55°50,92'N 12°53,60'E
 14) 55°59,89'N 12°44,25'E
 15) 55°59,15'N 12°43,60'E
 16) 55°59,19'N 12°45,05'E
 17) 55°51,62'N 12°52,90'E
 18) 55°50,92'N 12°52,12'E
 19) 55°50,92'N 12°53,60'E
 (Svensk kort 922)

257141(INT 1370),
103(INT 1303)**Romsø E**Tilføj med dybden 23 m
Insert with the depth 23 m

55°31,04'N 10°50,19'E

(39/979 2000)



258

154

Farensodde NETilføj / *Insert* (1.5.-30.9) 

54°49,52'N 9°28,36'E

(39/982 2000)

2591132,1114,
1115,1116**Grønland W- kyst**Ret båken på 1) til  og tilføj nummer ved båkerne som anført*Amend the beacon in 1) to  and add number at the beacons as stated*

kort 1132, 1114 og 1116

150

1) ca. 60°37,1'N 46°09,6'W

kort 1114 og 1115

154

2) ca. 60°42,4'N 45°56,4'W

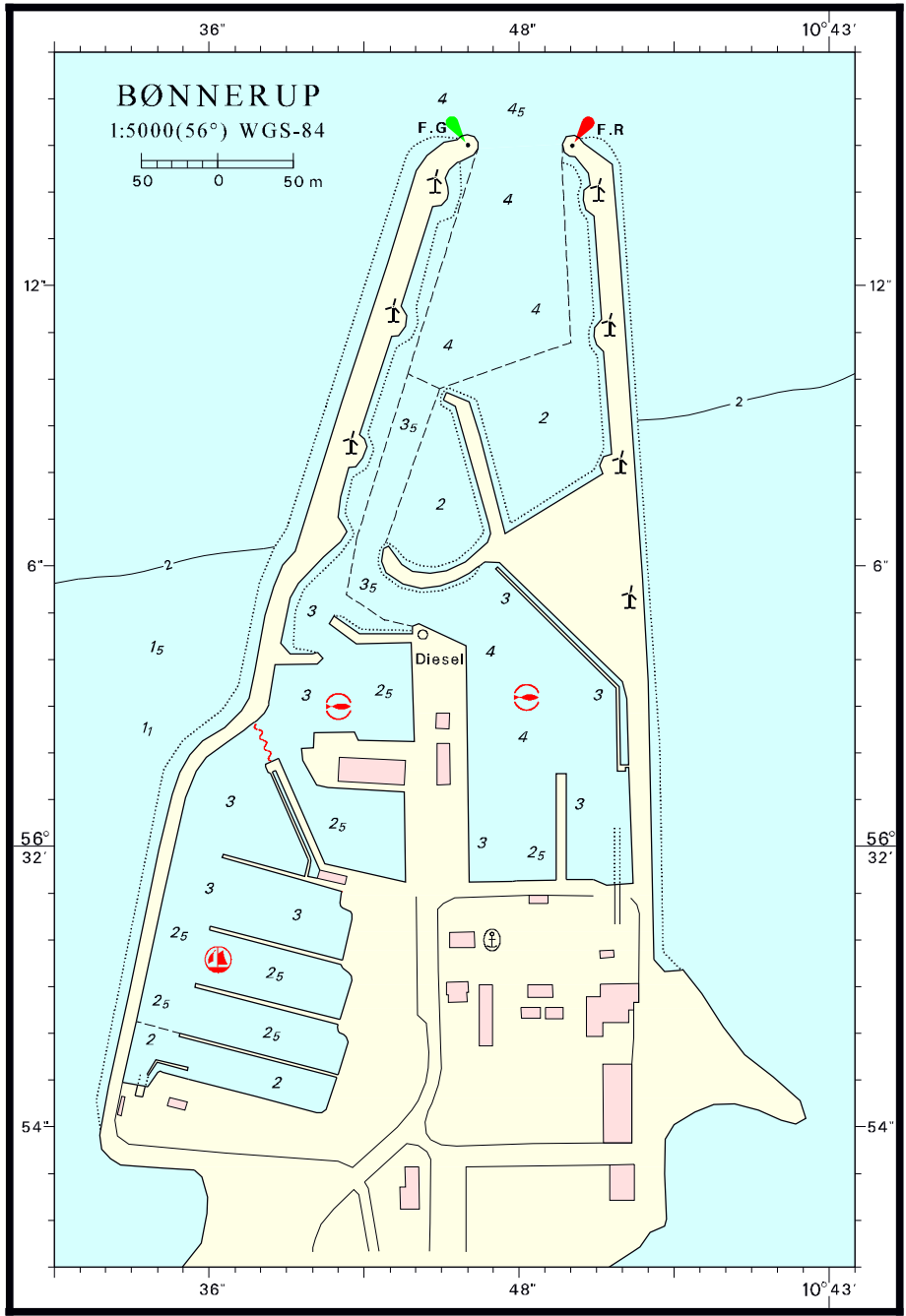
(39/988 2000)

UDGIVELSER / PUBLICATIONS**Nye udgave / New edition:**

Ny udgave af kort 1166, Mågeløbene, 4. udgave, september 2000. 1: 20 000.

Tidlige udgave af kort 1166 er annulleret.

*New edition of chart 1166, Mågeløbene, 4th edition, September 2000. 1: 20 000.**Former edition of chart 1166 is cancelled.***Ajournførte optryk / Updated reprints:**Trykt september / *printed September 2000*Kort / *Chart*: 1113, 1132, 1710 og 2130



Havnelodserne

Den danske Havnelods, Trafik- og større fiskerihavne - 1999

Side 49 - BØNNERUP

Da gradnettet i planen der blev bragt i Søkortrettelser 19/2000 er forkert, erstattes denne plan af medfølgende nye plan.

(KMS, september 2000)

Havnelodsen Nordlige Kattegat - 1999

Side 17 - BØNNERUP

Da gradnettet i planen der blev bragt i Søkortrettelser 19/2000 er forkert, erstattes denne plan af medfølgende nye plan.

(KMS, september 2000)

Havnelodsen Sydlige Kattegat og Isefjord - 1999

Side 183 - NØRSMINDE

På planen bragt i Søkortrettelser 19/2000 rettes dybderne 1,8 m N for broerne til 2,2 m.

(Norsminde Lystbådehavn, 21. september 2000)

Søkortrettelser / *Chart Corrections*
på Internet
<http://www.kms.dk>

"Søkortrettelser" indeholder de officielle rettelser til danske, grønlandske og færøske søkort, de danske søsportskort samt "Den danske Havnelods", de regionale havnelodser og "Waypoints i danske farvande". "Søkortrettelser" fås i abonnement og udsendes desuden som bilag til Efterretninger for Søfarende (E.f.S.). Ved henvisninger til flere søkort i forskellig målestok nævnes kortet i største skala først og rettelser er beskrevet, som den bør udføres i dette kort. Oplysningerne i parentes efter rettelserne refererer til E.f.S. (nr.-løbenr./år) eller anden kilde. Abonnement på "Søkortrettelser" kan tegnes for et kalenderår ved henvendelse til: Kort & Matrikelstyrelsen, Detailhandelskontoret, Rentemestervej 8, 2400 København NV, Telefon: 35 87 50 50 lokal 5304, Telefax: 35 87 50 68. E-mail: kms@kms.dk Pris for levering i 2000 kr. 83,- inkl. moms.

"Chart Corrections" contain the official corrections to the Danish, the Greenlandic and the Faeroese charts and the Danish pleasure craft chart series. "Chart Corrections" are only available as a subscription. Furthermore, they are annexed "Efterretninger for Søfarende" (Danish N. t. M.). When referring to several charts of different scales, the largest scale chart is mentioned first, and instructions for the correction of this chart are given. The figures in the brackets after the corrections refer to Danish N.t.M. (No/serial No/year) or other source. For orders or enquiries about subscription please contact: Kort & Matrikelstyrelsen, Retail Business Department, Rentemestervej 8, 2400 København NV. Tel.: + 45 35 87 50 50, ext. 5304, Fax: + 45 35 87 50 68. E-mail: kms@kms.dk Price for ' subscription in 2000 DKK 83,- .

© Kort & Matrikelstyrelsen 2000

Gengivelse er tilladt med tydelig kildeangivelse. Havneplaner mærket "© Kort & Matrikelstyrelsen" må ikke gengives eller reproduceres medmindre der foreligger skriftlig tilladelse hertil.