



SØKORTRETTELSESR 36

CHART CORRECTIONS

Rettelse nr. / Correction No 236 - 240

© Kort & Matrikelstyrelsen
ISSN 0905-1481

Kort / Chart	Rettelse nr. / Correction No	Kort / Chart	Rettelse nr. / Correction No
61	236	117	238
93 (INT 1044)	236	118	238
94 (INT 1411)	236	180	239
105 (INT 1450)	237	188	239
107 (INT 1383)	237	1151	240

Rettelse nr. / Correction No.
Kort / Chart

236

61,
94 (INT 1411),
93 (INT 1044)

Horns Rev

Flyt fra 1) til 2)
Move from 1) to 2) Fl(5)Y.20s Δ^* Y
Målestation

1) 55°34,17'N 7°42,08'E
2) 55°28,09'N 7°47,83'E

(36/927 2000)

237

107 (INT1383),
105 (INT1450)

Dansk Andels Cementshavn

Udtag teksten "Dansk Andels Cementshavn" og ret dybderne som vist på medfølgende kortudsnit.

Delete the legend "Dansk Andels Cementshavn" and amend depths as shown on enclosed chart extract.

(Aalborg Havn, 25. august 2000)

238 117, 118	Frederikssund Erstat planen med medfølgende nye plan <i>Replace the plan by enclosed new plan.</i>	
		<i>(NIRAS og KMS, august 2000)</i>
239 188, 180	Ystad E Ret grænsen for skydeområdet til at forløbe gennem 1)-5). <i>Amend the limit of the Firing danger area to a line joining 1)-5).</i>	1) 55°23,90'N 14°01,20'E 2) 55°16,59'N 14°06,19'E 3) 55°16,59'N 13°55,50'E 4) 55°21,24'N 13°47,50'E 5) 55°25,90'N 13°56,50'E <i>(Ufs 34/780 2000)</i>
240 1151	Julianehåb Udtag Gl. kulkaj <i>Delete the pier and Gl. kulkaj</i>	ca. 60°43,1'N 46°02,4'W <i>(36/929 2000)</i>

Havnelodserne

Den danske Havnelods Trafik - og større fiskerihavne -1999

Havnelodsen Jyllands Vestkyst og Limfjorden - 1999

Side 60 - DANSK ANDELS CEMENTFABRIKS HAVN
Tekst og plan på side 60 og 61 udgår.
(Aalborg Havn, 25. august 2000)

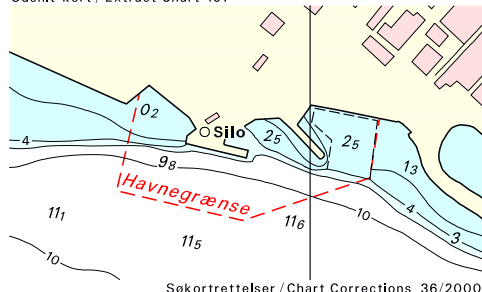
Side 22 - DANSK ANDELS CEMENTFABRIKS HAVN
Tekst og plan på side 22 og 23 udgår.
(Aalborg Havn, 25. august 2000)

Side 105 - FREDERIKSSUND
Planen erstattes af medfølgende nye plan.
(NIRAS og KMS, august 2000)

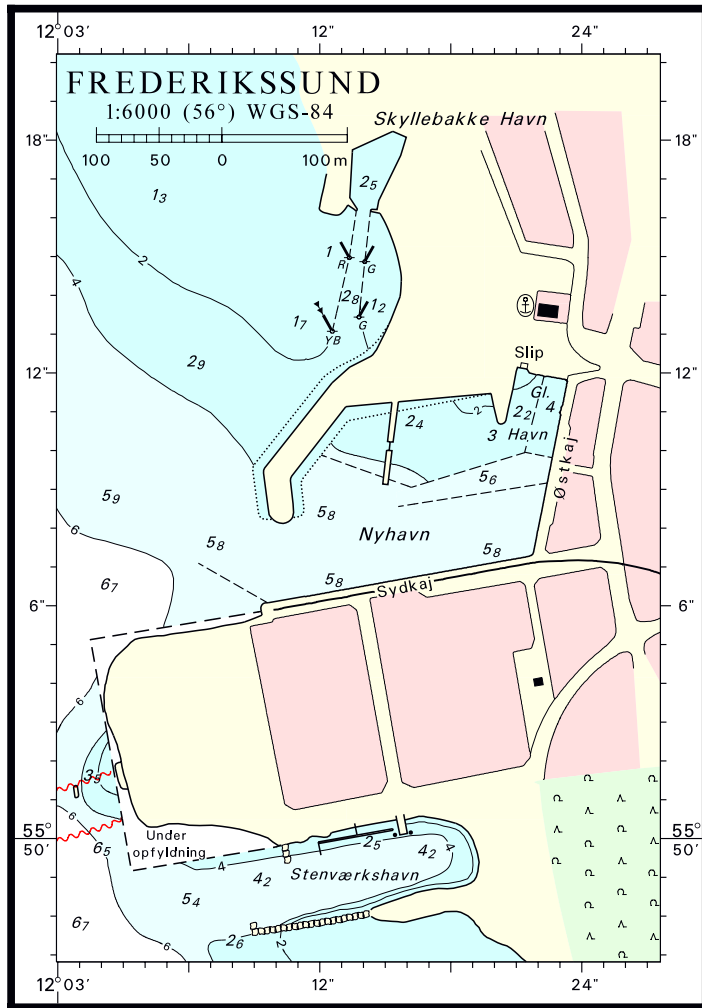
Havnelodsen Sydlige Kattegat og Isefjord - 1999

Side 45 - FREDERIKSSUND
Planen erstattes af medfølgende nye plan.
(NIRAS og KMS, august 2000)

Udsnit kort / Extract Chart 107



Søkortrettelser / Chart Corrections 36/2000



Søkortrettelser / *Chart Corrections*
på Internet
<http://www.kms.dk>

"Søkortrettelser" indeholder de officielle rettelser til danske, grønlandske og færøske søkort, de danske søsportskort samt "Den danske Havnelods", de regionale havnelodser og "Waypoints i danske farvande". "Søkortrettelser" fås i abonnement og udsendes desuden som bilag til Efterretninger for Søfarende (E.f.S.). Ved henvisninger til flere søkort i forskellig målestok nævnes kortet i største skala først og rettelserne er beskrevet, som den bør udføres i dette kort. Oplysningerne i parentes efter rettelserne refererer til E.f.S. (nr.-løbenr./år) eller anden kilde. Abonnement på "Søkortrettelser" kan tegnes for et kalenderår ved henvendelse til: Kort & Matrikelstyrelsen, Detailhandelskontoret, Rentemestervej 8, 2400 København NV, Telefon: 35 87 50 50 lokal 5304, Telefax: 35 87 50 68. E- mail: kms@kms.dk Pris for levering i 2000 kr. 83,- inkl. moms.

"Chart Corrections" contain the official corrections to the Danish, the Greenlandic and the Faeroese charts and the Danish pleasure craft chart series. "Chart Corrections" are only available as a subscription. Furthermore, they are annexed "Efterretninger for Søfarende" (Danish N. t. M.). When referring to several charts of different scales, the largest scale chart is mentioned first, and instructions for the correction of this chart are given. The figures in the brackets after the corrections refer to Danish N.t.M. (No/serial No/year) or other source. For orders or enquiries about subscription please contact: Kort & Matrikelstyrelsen, Retail Business Department, Rentemestervej 8, 2400 København NV. Tel.: + 45 35 87 50 50, ext. 5304, Fax: + 45 35 87 50 68. E- mail: kms@kms.dk Price for ' subscription in 2000 DKK 83,- .

© Kort & Matrikelstyrelsen 2000

Gengivelse er tilladt med tydelig kildeangivelse. Havneplaner mærket "© Kort & Matrikelstyrelsen" må ikke gengives eller reproduceres medmindre der foreligger skriftlig tilladelse hertil.