



SØKORTRETTELSESR 33

CHART CORRECTIONS

Rettelse nr. / Correction No 213 - 216

© Kort & Matrikelstyrelsen
ISSN 0905-1481

Kort / Chart	Rettelse nr. / Correction No	Kort / Chart	Rettelse nr. / Correction No
128 (INT 1379)	215	141 (INT 1370)	215
132 (INT 1332)	213	157	216
133 (INT 1333)	213		

Rettelse nr. / Correction No.

Kort / Chart

213133(INT 1333),
132(INT 1332)**Drogden Fyr NNW**

Erstat Obstn (6,9 m) med symbolet
for en sten med dybden 6,6 m.
*Replace Obstn (6,9) by the symbol
for a rock with depth 6,6 m.*

55°32,92'N 12°41,87'E

(33/831 2000)

214

Udgår / Omitted

215141(INT 1370),
128(INT 1379)**Kalundborg Havn**

Tilføj / Insert

LFl.G.10s ▲

1)55°42,196'N 10°56,449'E

Tilføj 100 m bred og 15 m dyb, af-
mærket sejlgrende mellem 2) og 3)
som vist på udsnittet af kort 141.
*Insert a 100 m wide, marked chan-
nel with depth 15 m joining 2) og 3)
as shown on the extract of chart141.*

2) 55°42,23'N 10°56,48'E

3) 55°40,08'N 11°04,09'E

(33/834 og 835 2000)

216
157

Vejle Havn

Dybderne i lystbådehavnen er nu som vist på medfølgende nye plan.
The depths in the pleasure craft harbour are now as shown on the enclosed new plan.

Ledefyrene er etableret på justerede positioner som vist på planen.

The leading lights are establish in adjusted positions as shown on the plan.

55°42,439'N 9°32,586'E,

Bagfyr

55°42,385'N 9°32,885'E,

Forfyr

(KMS, 17. august 2000)

UDGIVELSER / PUBLICATIONS**Ny udgave / New editions:**

Ny udgave af kort 145 (INT 1371), Kalundborg Fjord, 8. udgave, august 2000. 1:25 000.
New edition of chart 145 (INT 1371), Kalundborg Fjord, 8th edition, August 2000.
1:25 000

Tidligere udgave af kort 145 er annulleret.
Former edition of chart 145 is cancelled.

Havnelodserne

Den danske Havnelods, Trafik- og større fiskerihavne - 1999

Side 22 - ASNÆSVÆRKET

Afsnittet **Dybden** erstattes af:

Dybden

i den 100 m brede, afmærkede indsejlsrendende er 15 m. Se i øvrigt plan.

Side 23

Erstat planen med medfølgende nye plan.

Side 24

Afsnittet **Fyr** erstattes af:

Fyr

Asnæsværkets N- lige og S- lige retningsfyr (vinkelfyr) på NW hjørnet af kulgården vejleder gennem den 100 m brede og 15 m dybe sejlrende, der fører ind til 13,5 m området ved kulpieren. I en 20 m bred sektor omkring rendens centerlinie i pejling 116,6° vil begge fyr vise hvidt lys. Molerne er facadebelyst. Se i øvrigt plan. (33/834 og 836 2000)

Side 110 - FREDERIKSVÆRK

Udtag afsnittet **Båker**

Planen:

- 1) 55°57,775'N 12°00,932'E
- 2) 55°57,613'N 12°00,867'E
- 3) 55°57,541'N 12°00,682'E

Forbåken (ventilator) på 1) med tilhørende overetlinie udtages. Forbåken på 2) ændres til en bagbåke \checkmark Y. På 3) tilføjes \hat{I} Y.

Overetlinie uændret 55,2°.

(33/842 2000)

Side 213 - KALUNDBORG

Erstat planen med medfølgende nye plan.

Side 214

Afsnittet **Fyr og Båker** erstattes af:

Fyr

Asnæsværkets N.-og S.-lige retningsfyr (vinkelfyr) på NW.-hjørnet af Asnæsværkets kulgård vejleder gennem den 100 m brede og 15 m dybe sejlrende, der fører ind til 13,5 m området ved kulpieren. I en 20 m bred sektor omkring rendens centerlinie i pejling 116,6° vil begge fyr vise hvidt lys. Statoil Ledefyr (2 Iso.R) overet i pejling 91,7° og Kalundborg Fjord Ledefyr (2 Iso) overet i pejling 90,7°, se kort 145 og plan. Kalundborg Havn N- lige og S- lige Ledefyr (Iso.G) leder gennem den 100 m brede sejlrende til havnen. Retningsfyr tæt ved S- lige forfyr. Se Fyrlisten. Se i øvrigt plan. (33/834, 836 og 838 2000)

Side 408 - STATOIL

Afsnittene **Havneanlægget, Dybden og Største skibe** erstattes af:

Havneanlægget

ejes af Statoil A/S består af ca. 420 m lang pier samt en 300 m lang kaj (Pier E) øst herfor.

Dybden

i indsejlsrenden er 15,0 m , ved Pier A 13,0 m, ved Pier B 11,0 m, ved Pier C 8,0 m, ved Pier D 6,0 m og ved Pier E 15,0 m.

Største skibe

der kan besejle anlægget:

Pier A	130 000 DWT
Pier B	28 000 DWT
Pier C	7 000 DWT
Pier D	normalt ingen anløb
Pier E	140 000 DWT

	Max. længde	Max. bredde
Pier A	264 m	Ingen begrænsning
Pier B	181 m	-
Pier C	120 m	-
Pier D	80 m	-
Pier E	27 m	-

Max. dybgang ved daglig vande:

Pier A	12,5 m op til 70 000 DWT. 12,2 m over 70 000 DWT.
Pier B	10,5 m
Pier C	7,5 m
Pier D	5,5 m
Pier E	14,20 m

Side 409

Erstat planen med medfølgende nye plan (Kalundborg). *(33/834, 836 og 838 2000)*

Side 477 - VEJLE

Dybderne i lystbådehavnen er nu som vist på medfølgende nye plan.

(KMS, 17. august 2000)

Havnelodsen Sydlige Kattegat og Isfjord - 1999

Side 6 - ASNÆSVÆRKET

Afsnittet **Dybden** erstattes af:

Dybden

i den 100 m brede, afmærkede indsejlingsrende er 15 m. Se i øvrigt plan.

Side 7

Erstat planen med medfølgende nye plan.

Side 8

Afsnittet **Fyr** erstattes af:

Fyr

Asnæsværkets N- lige og S- lige retningsfyr (vinkelfyr) på NW hjørnet af kulgården vejleder gennem den 100 m brede og 15 m dybe sejlrende, der fører ind til 13,5 m området ved kulpieren. I en 20 m bred sektor omkring rendens centerlinie i pejling 116,6° vil begge fyr vise hvidt lys. Molerne er facadebelyst. Se i øvrigt plan. *(33/834 og 836 2000)*

Side 57 - FREDERIKSVÆRK

Planen:

- 1) 55°57,775'N 12°00,932'E
- 2) 55°57,613'N 12°00,867'E
- 3) 55°57,541'N 12°00,682'E

Forbåken (ventilator) på 1) med tilhørende overretlinie udtages. Forbåken på 2) ændres til en bagbåke \hat{I} Y. På 3) tilføjes \hat{I} Y.

Overretlinie uændret 55,2°.

(33/842 2000)

Side 115 - KALUNDBORG

Erstat planen med medfølgende nye plan.

Side 116

Afsnittet **Fyr og Båker** erstattes af:

Fyr

Asnæsværkets N.-og S.-lige retningsfyr (vinkelfyr) på NW.-hjørnet af Asnæsværkets kulgård vejleder gennem den 100 m brede og 15 m dybe sejlrende, der fører ind til 13,5 m området ved kulpieren. I en 20 m bred sektor omkring rendens centerlinie i pejling 116,6° vil begge fyr vise hvidt lys.

Statoil Ledefyr (2 Iso.R) overet i pejling 91,7° og Kalundborg Fjord Ledefyr (2 Iso) overet i pejling 90,7°, se kort 145 og plan. Kalundborg Havn N- lige og S- lige Ledefyr (Iso.G) leder gennem den 100 m brede sejlrende til havnen. Retningsfyr tæt ved S- lige forfyr. Se Fyrlisten. Se i øvrigt plan. *(33/834, 836 og 838 2000)*

Side 226 - STATOIL

Afsnittene **Havneanlægget, Dybden og Største skibe** erstattes af:

Havneanlægget

ejes af Statoil A/S består af ca. 420 m lang pier samt en 300 m lang kaj (Pier E) øst herfor.

Dybden

i indsejlingsrenden er 15,0 m , ved Pier A 13,0 m, ved Pier B 11,0 m, ved Pier C 8,0 m, ved Pier D 6,0 m og ved Pier E 15,0 m.

Største skibe

der kan besejle anlægget:

Pier A	130 000 DWT
Pier B	28 000 DWT
Pier C	7 000 DWT
Pier D	normalt ingen anløb
Pier E	140 000 DWT

Max. dybgang ved daglig vande:

Pier A	12,5 m op til 70 000 DWT. 12,2 m over 70 000 DWT.
Pier B	10,5 m
Pier C	7,5 m
Pier D	5,5 m
Pier E	14,20 m

	Max. længde	Max. bredde
Pier A	264 m	Ingen begrænsning
Pier B	181 m	-
Pier C	120 m	-
Pier D	80 m	-
Pier E	270 m	-

Side 227

Erstat planen med medfølgende nye plan.

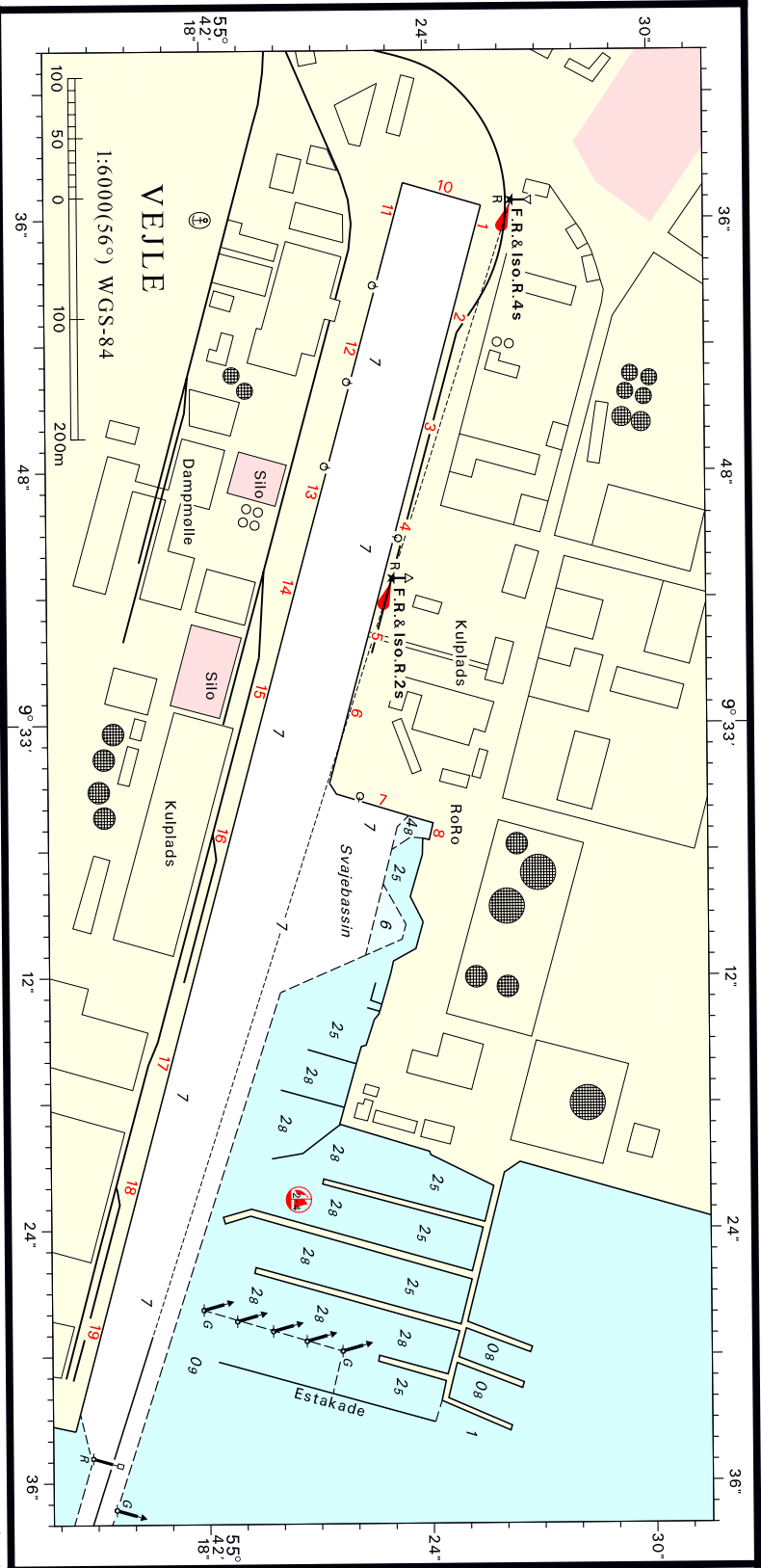
(33/834, 836 og 838 2000)

Side 249 - VEJLE

Dybderne i lystbådehavnen er nu som vist på medfølgende nye plan.

(KMS, 17. august 2000)





Søkortrettelser / *Chart Corrections*
på Internet
<http://www.kms.dk>

"Søkortrettelser" indeholder de officielle rettelser til danske, grønlandske og færøske søkort, de danske søsportskort samt "Den danske Havnelods", de regionale havnelodser og "Waypoints i danske farvande". "Søkortrettelser" fås i abonnement og udsendes desuden som bilag til Efterretninger for Søfarende (E.f.S.). Ved henvisninger til flere søkort i forskellig målestok nævnes kortet i største skala først og rettelserne er beskrevet, som den bør udføres i dette kort. Oplysningerne i parentes efter rettelserne refererer til E.f.S. (nr.-løbenr./år) eller anden kilde. Abonnement på "Søkortrettelser" kan tegnes for et kalenderår ved henvendelse til: Kort & Matrikelstyrelsen, Detailhandelskontoret, Rentemestervej 8, 2400 København NV, Telefon: 35 87 50 50 lokal 5304, Telefax: 35 87 50 68. E-mail: kms@kms.dk Pris for levering i 2000 kr. 83,- inkl. moms.

"Chart Corrections" contain the official corrections to the Danish, the Greenlandic and the Faeroese charts and the Danish pleasure craft chart series. "Chart Corrections" are only available as a subscription. Furthermore, they are annexed "Efterretninger for Søfarende" (Danish N. t. M.). When referring to several charts of different scales, the largest scale chart is mentioned first, and instructions for the correction of this chart are given. The figures in the brackets after the corrections refer to Danish N.t.M. (No/serial No/year) or other source. For orders or enquiries about subscription please contact: Kort & Matrikelstyrelsen, Retail Business Department, Rentemestervej 8, 2400 København NV. Tel.: + 45 35 87 50 50, ext. 5304, Fax: + 45 35 87 50 68. E-mail: kms@kms.dk Price for ' subscription in 2000 DKK 83,- .

© Kort & Matrikelstyrelsen 2000

Gengivelse er tilladt med tydelig kildeangivelse. Havneplaner mærket "© Kort & Matrikelstyrelsen" må ikke gengives eller reproducere medmindre der foreligger skriftlig tilladelse hertil.