



# SØKORTRETTELSESR 32

## CHART CORRECTIONS

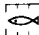



Rettelse nr. / Correction No 203 - 212

© Kort & Matrikelstyrelsen  
ISSN 0905-1481

Kort / Chart	Rettelse nr. / Correction No	Kort / Chart	Rettelse nr. / Correction No
116	203, 204, 205	1213	209
117	205	1400	210
141 (INT 1370)	206	1410	211
180	207	1461	211
1117	208	1510	212
1168	208		

Rettelse nr. / Correction No.

Kort / Chart

<b>203</b> 116	<b>Bramsnæs Bugt</b> Udtag / Delete	 Afm	ca. 55°41,9'N 11°48,7'E (32/821 2000)
<b>204</b> 116, plan	<b>Nykøbing S</b> Flyt Slip og ret dybder som vist på udsnittet af planen. <i>Move Slip and amend depths as shown on the extract of the plan.</i>		ca. 55°54,86'N 11°40,33'E (32/822 2000)
<b>205</b> 117, 116	<b>Skuldevig SE</b> Tilføj / Insert	 R	55°56,230'N 11°53,250'E (32/820 2000)
<b>206</b> 141 (INT 1370)	<b>Romsø Tue</b> Udtag mellem 1) og 2) Delete joining 1) and 2)		1) 55°33,52'N 10°49,21'E, Rømsø Tue Fyr 2) 55°33,57'N 10°48,85'E (32/817 2000)
<b>207</b> 180	<b>Dziwnow</b> Udtag / Delete	RC 	ca. 54°01,3'N 14°43,9'E (32/813 2000)

<b>208</b> 1168, 1117	<b>Ivnarssuaq S</b> Tilføj / Insert	*	60°48,48'N 48°07,33'W (GLK, 6. og KMS, 9. august 2000)
<b>209</b> 1213	<b>Aqilitsivik W</b> Tilføj / Insert	*	ca. 63°21,2'N 51°07,1'W (32/826 2000)
<b>210</b> 1400	<b>Holsteinsborg W</b> Ret båkerne til Amend the beacons to	⊥	ca. 66°57,9'N 53°53,3'W ca. 66°59,6'N 54°08,0'W (17711 - 93 og KMS, 8.aug.2000)
<b>211</b> 1461, 1410	<b>Søndre Strømfjord SW</b> Ret / Amend til / to	Iso. & Q 2 Iso.	ca. 66°00,8'N 53°38,4'W
	Ret / Amend til / to	Iso R. & Q.R 2 Iso. R.	ca. 66°00,5'N 53°34,5'W (KMS, 9.august 2000)
<b>212</b> 1510	<b>Serfatôq SW</b> Tilføj / Insert	*	68°36,17'N 53°08,90'W (FRV, 30. juli 2000)

### Havnelodserne

#### **Den danske Havnelods, Trafik- og større fiskerihavne - 1999**

##### **Side 362 - RINGKØBING**

I afsnittet **Største skibe** rettes dybgang  
3,0 m til dybgang 2,8 m.  
(Ringkøbing Havn, 7. august 2000)

##### **Side 379 - RØDVIG**

Erstat planen med medfølgende nye plan.  
(Rødvig Lystbådehavn, 25. juli og  
KMS, 8. august 2000)

#### **Havnelodsen Sydlige Kattegat og Isefjord - 1999**

##### **Side 185 - NYKØBING S**

Flyt Slip og ret dybder som vist på udsnit-  
tet af planen. (32/822 2000)

#### **Havnelodsen Jyllands Vestkyst og Limfjorden - 1999**

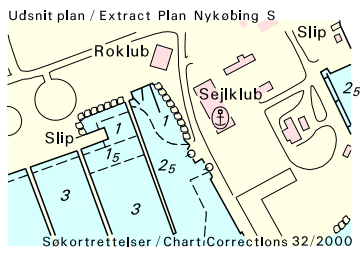
##### **Side 136 - RINGKØBING**

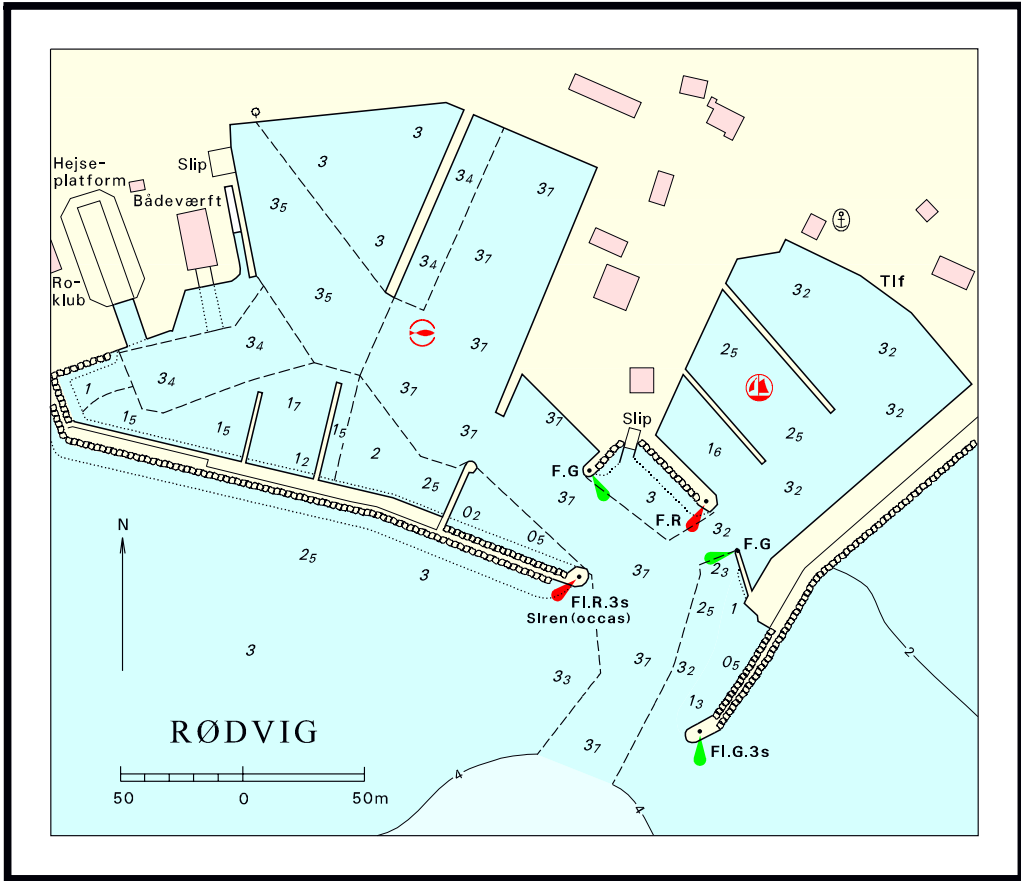
I afsnittet **Største skibe** rettes dybgang  
3,0 m til dybgang 2,8 m.  
(Ringkøbing Havn, 7. august 2000)

#### **Havnelodsen Sundet - 1999**

##### **Side 117 - RØDVIG**

Erstat planen med medfølgende nye plan.  
(Rødvig Lystbådehavn 25. juli og  
KMS, 8. august 2000)





Søkortrettelser / *Chart Corrections*  
på Internet  
<http://www.kms.dk>

---

"Søkortrettelser" indeholder de officielle rettelser til danske, grønlandske og færøske søkort, de danske søsportskort samt "Den danske Havnelods", de regionale havnelodser og "Waypoints i danske farvande". "Søkortrettelser" fås i abonnement og udsendes desuden som bilag til Efterretninger for Søfarende (E.f.S.). Ved henvisninger til flere søkort i forskellig målestok nævnes kortet i største skala først og rettelserne er beskrevet, som den bør udføres i dette kort. Oplysningerne i parentes efter rettelserne refererer til E.f.S. (nr.-løbenr./år) eller anden kilde. Abonnement på "Søkortrettelser" kan tegnes for et kalenderår ved henvendelse til: Kort & Matrikelstyrelsen, Detailhandelskontoret, Rentemestervej 8, 2400 København NV, Telefon: 35 87 50 50 lokal 5304, Telefax: 35 87 50 68. E-mail: [kms@kms.dk](mailto:kms@kms.dk) Pris for levering i 2000 kr. 83,- inkl. moms.

"Chart Corrections" contain the official corrections to the Danish, the Greenlandic and the Faeroese charts and the Danish pleasure craft chart series. "Chart Corrections" are only available as a subscription. Furthermore, they are annexed "Efterretninger for Søfarende" (Danish N. t. M.). When referring to several charts of different scales, the largest scale chart is mentioned first, and instructions for the correction of this chart are given. The figures in the brackets after the corrections refer to Danish N.t.M. (No/serial No/year) or other source. For orders or enquiries about subscription please contact: Kort & Matrikelstyrelsen, Retail Business Department, Rentemestervej 8, 2400 København NV. Tel.: + 45 35 87 50 50, ext. 5304, Fax: + 45 35 87 50 68. E-mail: [kms@kms.dk](mailto:kms@kms.dk) Price for ' subscription in 2000 DKK 83,- .

---

© Kort & Matrikelstyrelsen 2000

Gengivelse er tilladt med tydelig kildeangivelse. Havneplaner mærket "© Kort & Matrikelstyrelsen" må ikke gengives eller reproduceres medmindre der foreligger skriftlig tilladelse hertil.