



SØKORTRETTELSESR 31

CHART CORRECTIONS

Rettelse nr. / Correction No **199 - 202**© Kort & Matrikelstyrelsen
ISSN 0905-1481

Kort / Chart	Rettelse nr. / Correction No	Kort / Chart	Rettelse nr. / Correction No
60	199	133 (INT 1333)	200
61	199	162	201
95 (INT1451)	199	186	202

Rettelse nr. / Correction No.

Kort / Chart

19995 (INT 1451),
60, 61**Jergs Banke**

Flyt lystønde 15A til:

Move light-buoy 15A to:

55°29',057"N 8°22,582"E
(31/807 2000)**200**

133 (INT 1333)

ØresundsbroenRet / Amend Aero Q 202m (R Lts)
til / to Aero Q 202m (2 vert)55°34,48'N 12°49,83'E,
E-lige pylon..
55°34,56'N 12°49,41'E,
W-lige pylon.
(31/794 2000)**201**

162

Grønsund og FanefjordTilføj Vildtreservat som vist på
kortudsnittet.Insert Vildtreservat as shown on the
extract of the chart

Tilføj på 1) - 6) som vist

Insert in 1)- 6) as shown Y \int 1)54°54,53'N 12°04,59'E
2)54°54,69'N 12°04,61'E
3)54°54,67'N 12°04,76'E
4)54°54,64'N 12°04,96'E
5)54°54,39'N 12°06,54'E
6)54°53,47'N 12°07,95'E

Tilføj på 7) og 8) som vist

Insert in 7) and 8) as shown Y \int 7)54°53,68'N 12°07,35'E
8)54°54,31'N 12°04,63'E
(31/795 2000)

202
186**Poel.**Gollwitz W Fyr / *Light*

ca. 54°01,5'N 11°28,2'E

Ret fyrvinkler som følger:

Amend sectors at light as follows:

G 078° - 084°

W 084° - 087°

R 087° - 116°

Timmendorf Fyr / *Light*

ca. 53°59,6'N 11°22,6'E

Ret fyrvinkler som følger:

Amend sectors at light as follows:

W 049° - 054,5°

G 054,5° - 073,5°

W 073,5° - 079°

R 079° - 125°

G 125° - 135°

W 135° - 137°

R 137° - 196°

G 196° - 202,5°, uændret/*unchanged*W 202,5° - 211,5°, uændret/*unchanged*R 211,5° - 220°, uændret/*unchanged*

Offentief


Flyt fra 1) til 2)

*Move from 1) to 2)*Offentief 

1) ca. 54°02,1'N 11°17,4'E

2) 54°02,40'N 11°17,82'E


Flyt fra 3) til 4)

*Move from 3) to 4)*No 1 

3) ca. 54°01,7'N 11°18,2'E

4) 54°01,92'N 11°18,45'E

Flyt fra 5) til 6)

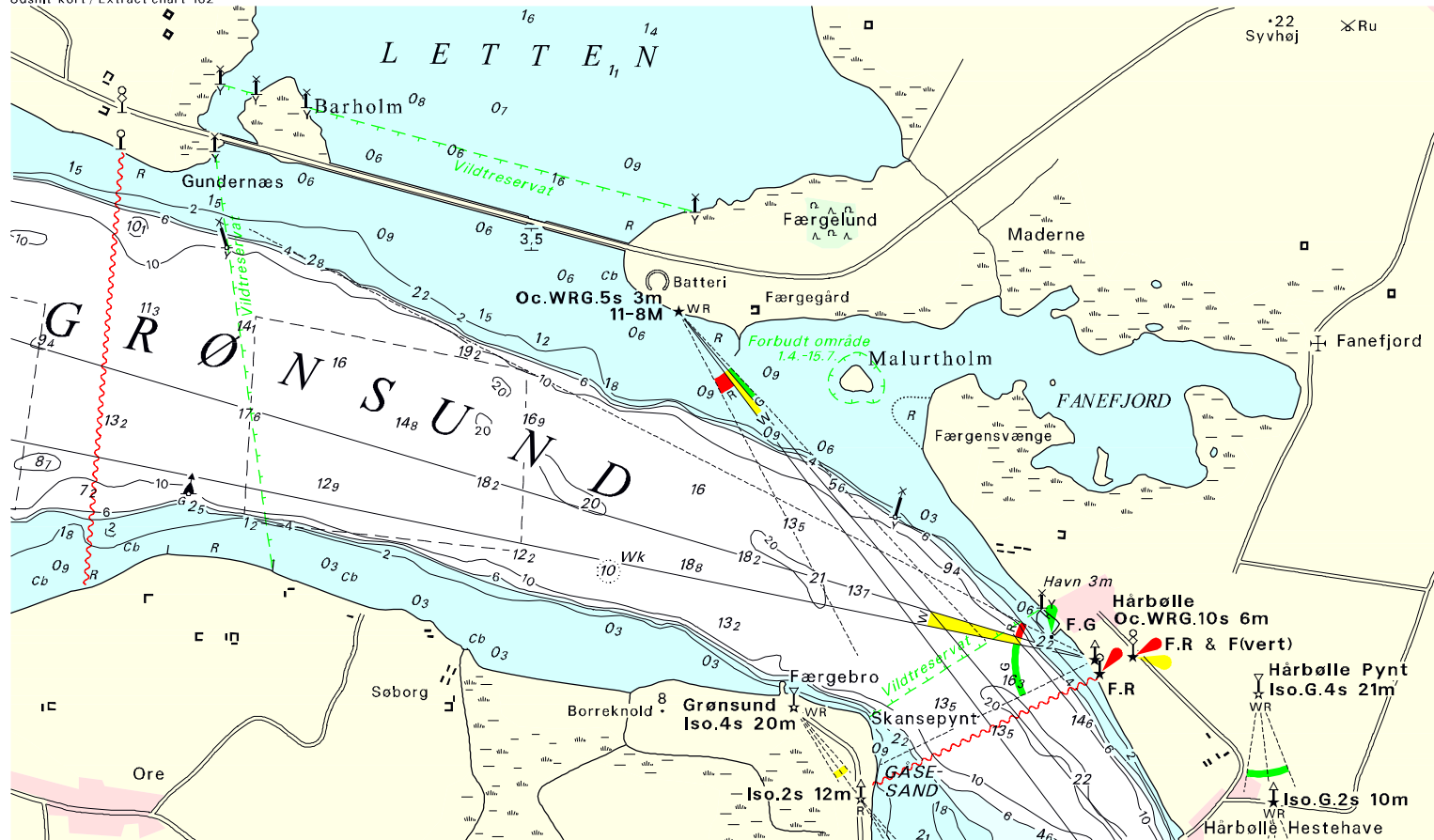
*Move from 5) til 6)*No 2 

5) ca. 54°01,8'N 11°18,3'E

6) 54°02,04'N 11°18,62'E

(N.f.S. 30/2000)

Udsnit kort / Extract chart 162



Søkortrettelse / Chart Corrections 31/2000

Søkortrettelser / *Chart Corrections*
på Internet
<http://www.kms.dk>

"Søkortrettelser" indeholder de officielle rettelser til danske, grønlandske og færøske søkort, de danske søsportskort samt "Den danske Havnelods", de regionale havnelodser og "Waypoints i danske farvande". "Søkortrettelser" fås i abonnement og udsendes desuden som bilag til Efterretninger for Søfarende (E.f.S.). Ved henvisninger til flere søkort i forskellig målestok nævnes kortet i største skala først og rettelserne er beskrevet, som den bør udføres i dette kort. Oplysningerne i parentes efter rettelserne refererer til E.f.S. (nr.-løbenr./år) eller anden kilde. Abonnement på "Søkortrettelser" kan tegnes for et kalenderår ved henvendelse til: Kort & Matrikelstyrelsen, Detailhandelskontoret, Rentemestervej 8, 2400 København NV, Telefon: 35 87 50 50 lokal 5304, Telefax: 35 87 50 68. E-mail: kms@kms.dk Pris for levering i 2000 kr. 83,- inkl. moms.

"Chart Corrections" contain the official corrections to the Danish, the Greenlandic and the Faeroese charts and the Danish pleasure craft chart series. "Chart Corrections" are only available as a subscription. Furthermore, they are annexed "Efterretninger for Søfarende" (Danish N. t. M.). When referring to several charts of different scales, the largest scale chart is mentioned first, and instructions for the correction of this chart are given. The figures in the brackets after the corrections refer to Danish N.t.M. (No/serial No/year) or other source. For orders or enquiries about subscription please contact: Kort & Matrikelstyrelsen, Retail Business Department, Rentemestervej 8, 2400 København NV. Tel.: + 45 35 87 50 50, ext. 5304, Fax: + 45 35 87 50 68. E-mail: kms@kms.dk Price for ' subscription in 2000 DKK 83,- .

© Kort & Matrikelstyrelsen 2000

Gengivelse er tilladt med tydelig kildeangivelse. Havneplaner mærket "© Kort & Matrikelstyrelsen" må ikke gengives eller reproduceres medmindre der foreligger skriftlig tilladelse hertil.