



SØKORTRETTELSESR 27

CHART CORRECTIONS

Rettelse nr. / Correction No 170 - 173

© Kort & Matrikelstyrelsen
ISSN 0905-1481

Kort / Chart	Rettelse nr. / Correction No	Kort / Chart	Rettelse nr. / Correction No
105 (INT 1450)	170	132 (INT 1332)	172, 173
116	171	133 (INT 1333)	172, 173
117	171		

Rettelse nr. / Correction No.

Kort / Chart

170

105 (INT 1450)

Gjøl HavnErstat båkerne med / *Replace the beacons by* F.G ∇ R (1.4.-31.10.)

57°03,759'N 9°42,106'E

F.G $\hat{\Delta}$ R (1.4.-31.10.)

57°03,710'N 9°42,106'E

Fyr overet / *lights in line: 000,1°*Tilføj / *Insert* Fl.R.5s \star (1.4.-31.10.)

57°03,688'N 9°42,090'E,

S- molens hoved

(27/709 2000)

171

117, 116

Den gravede rende over Lynæs**Sand**

Flyt fra 1) til 2)

Move from 1) to 2) LFl.10s \downarrow RW

1)ca. 55°55,3'N 11°49,6'E

2) 55°55,25'N 11°49,55'E

(27/706 2000)

172

133 (INT 1333),

132 (INT 1332)

Drogden Fyr NNWTilføj dybde / *Insert depth* 7,9

55°32,790'N 12°42,275'E

7,7

55°32,750'N 12°42,042'E

Udtag dybderne 8,1 og 8,2 tæt N

herfor.

Delete the depths 8,1 and 8,2 close

N.

(27/701 2000)

173
133(INT 1333),
132(INT 1332)

**Peberholm S- side og Amager E-
kyst**

Udtag arbejdshavnene og forbuds-
områderne med tilhørende afmærk-
ning ved Peberholm og langs E-
kysten af Amager (pos. 1)-4)) som
vist på udsnittet af kort 133.
Udtag "Ldg. Lts" på pos. 5). Kysten
ved pos. 5) er justeret som vist på
kortudsnittet.

Ajourført optryk af kort 133 og 132
forventes udgivet medio juli 2000.

*Delete work harbours and prohibited
areas (forbudte områder) with asso-
ciated buoyage at Peberholm and
along the east coast of Amager (pos.
1) -4)) as shown on the extract of
chart 133.*






*Delete "Lgd.Lts" in pos. 5). The
coast line at pos. 5) is adjusted as
shown on the extract of the chart.
Updated reprints of chart 133 and
132 are expected to be published
mid July 2000.*

- 1) 55°35,3'N 12°46,4'E,
Peberholm W- ende
- 2) 55°35,8'N 12°45,1'E,
Peberholm S- side
- 3) 55°36,5'N 12°43,6'E,
Peberholm E- ende
- 4) 55°37,4'N 12°41,0'E,
Københavns Lufthavn E
- 5) ca. 55°37,7'N 12°40,8'E

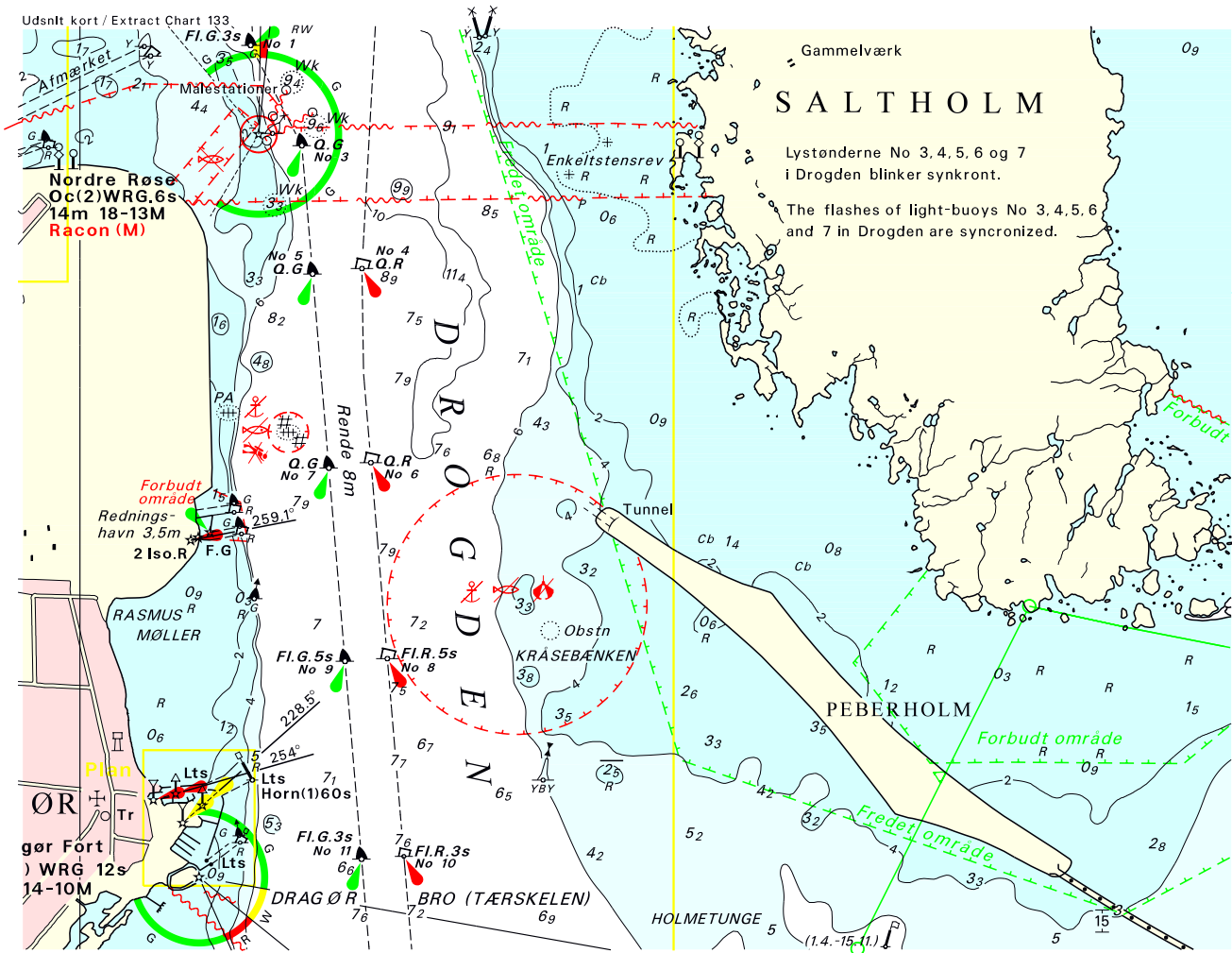
(27/700 2000)

**WAYPOINTS i danske farvande
2000**

Rettelser:

Side 39 WP 5	Lynæs Rende	Positionen rettes til	55°55,25' 11°49,55'
Side 69 WP 8	Avernakø Trille	erstat symbol med:	 G
WP 11	Skarø Rev	erstat symbol med:	 G
WP 12	Middelgrund E	erstat symbol med:	 BYB
WP 15	Flæskholm Flak N	erstat symbol med:	 G
WP 16	Vornæs Pynt	erstat symbol med:	 YBY

Udsnit kort / Extract Chart 133



SALTHOLM

Lystønderne No 3, 4, 5, 6 og 7 i Drodden blinker synkront.

The flashes of light-buoys No 3, 4, 5, 6 and 7 in Drodden are synchronized.

Nordre Røse
Oc(2)WRG.6s
14m 18-13M
Racon (M)

ØR
gør Fort
) WRG 12s
14-10M

Søkortrettelser / Chart Corrections 27/2000

Havnelodserne

Havnelodsen Jyllands Vestkyst og Limfjorden - 1999

Side 45 - GJØL

Planen:

Ved båkerne tilføjes F.G. (1.4.-31.10.)

På \star :t sydlige molehoved tilføjes et nyt fyr

Fl.R.5s (1.4.-31.10.)

Udtag afsnittet **Besejling**.

Havnekontor. Ret telefonnummer til
20 96 73 90

Afsnittet **Båker** erstattes af:

Fyr

2 grønne, faste fyr leder overet i pejling 000,1° gennem den 20 m brede rende. Brændetid 1.4.-31.10. Fyrene er etableret på båker med rød trekanttopbetegnelse. Rødt, fast fyr på S- molens hoved. Brændetid 1.4.- 31.10. Molehovedet er facadebelyst.

(27/709 2000)

Søkortrettelser / *Chart Corrections*
på Internet
<http://www.kms.dk>

"Søkortrettelser" indeholder de officielle rettelser til danske, grønlandske og færøske søkort, de danske søsportskort samt "Den danske Havnelods", de regionale havnelodser og "Waypoints i danske farvande". "Søkortrettelser" fås i abonnement og udsendes desuden som bilag til Efterretninger for Søfarende (E.f.S.). Ved henvisninger til flere søkort i forskellig målestok nævnes kortet i største skala først og rettelserne er beskrevet, som den bør udføres i dette kort. Oplysningerne i parentes efter rettelserne refererer til E.f.S. (nr.-løbenr./år) eller anden kilde. Abonnement på "Søkortrettelser" kan tegnes for et kalenderår ved henvendelse til: Kort & Matrikelstyrelsen, Detailhandelskontoret, Rentemestervej 8, 2400 København NV, Telefon: 35 87 50 50 lokal 5304, Telefax: 35 87 50 68. E- mail: kms@kms.dk Pris for levering i 2000 kr. 83,- inkl. moms.

"Chart Corrections" contain the official corrections to the Danish, the Greenlandic and the Faeroese charts and the Danish pleasure craft chart series. "Chart Corrections" are only available as a subscription. Furthermore, they are annexed "Efterretninger for Søfarende" (Danish N. t. M.). When referring to several charts of different scales, the largest scale chart is mentioned first, and instructions for the correction of this chart are given. The figures in the brackets after the corrections refer to Danish N.t.M. (No/serial No/year) or other source. For orders or enquiries about subscription please contact: Kort & Matrikelstyrelsen, Retail Business Department, Rentemestervej 8, 2400 København NV. Tel.: + 45 35 87 50 50, ext. 5304, Fax: + 45 35 87 50 68. E- mail: kms@kms.dk Price for ' subscription in 2000 DKK 83,- .

© Kort & Matrikelstyrelsen 2000

Gengivelse er tilladt med tydelig kildeangivelse. Havneplaner mærket "© Kort & Matrikelstyrelsen" må ikke gengives eller reproduceres medmindre der foreligger skriftlig tilladelse hertil.