



SØKORTRETTELSESR 24

CHART CORRECTIONS

Rettelse nr. / Correction No 151 - 156

© Kort & Matrikelstyrelsen
ISSN 0905-1481

Kort / Chart	Rettelse nr. / Correction No	Kort / Chart	Rettelse nr. / Correction No
85	151	133 (INT 1333)	154
109 (INT 1449)	152	145 (INT 1371)	155
131 (INT 1331)	153	160	156
132 (INT 1332)	154		

Rettelse nr. / Correction No.

Kort / Chart

151

85

Thorshavn SE

Tilføj "Under opfyldning" i området indenfor en linie mellem 1) - 3).

Insert "Under opfyldning" in the area within a line joining 1) - 3).

1) 62°00,18'N 6°46,04'W

2) 62°00,16'N 6°45,94'W

3) 62°00,27'N 6°45,82'W

Tilføj / Insert

Q.G ▲

62°00,13'N 6°45,93'W

Se skitse / See sketch

(23/623 2000)

152

109 (INT 1449)

HjarbækRet / Amend
til / to

Havn 2,5 m

ca. 56°31,8'N 9°19,8'E

Havn 1,8 m

(Hjarbæk Havn, 14. juni 2000)

153

131 (INT 1331)

SlettenRet / Amend
til / to

Havn 2,6 m

ca. 55°57,2'N 12°31,7'E

Havn 2,5 m

(Sletten Havn, 14. juni 2000)

154133(INT 1333),
132(INT 1332)**Peberholm E**

Udtag W- lige sejlløb med tilhørende afmærkning samt forbudsområderne med tilhørende afmærkning omkring Øresundsbroen. Tilføj frie gennemsejlingshøjder som vist på udsnittet af kort 133. På S- siden af Peberholm er fortsat etableret forbudsområder som vist på kortudsnittet.

På planen over Øresundsbroen (se Søkortrettelser 15/102-2000) udtages forbudsområdet inkl. 2 gule tøndes i planens NW- lige hjørne.

Delete "W- lige sejlløb" and associated buoyage and the prohibited areas with associated buoyage around Øresundsbroen. Insert vertical clearances as shown on the extract of chart 133.

Prohibited areas (Forbudte områder) are still established on the south side of Peberholm as shown on the extract of the chart.

Delete "Forbudt område" and the associated 2 yellow buoys in the NW corner of the plan Øresundsbroen, see Chart Corrections 15/102-2000.

ca. 55°35'N 12°48'E

Udtag noten / *Delete the note*
FLINTRÄNNAN. W-LIGE SEJLLØB

(24/627 og 628 samt KMS, 14. juni
2000)

155

145 (INT 1371)

Kalundborg. Statoil Oliepier

Ret / Amend Fl.R.5s
til / to Fl.G.5s

55°40,01'N 11°05,40'E

(24/635 2000)

156

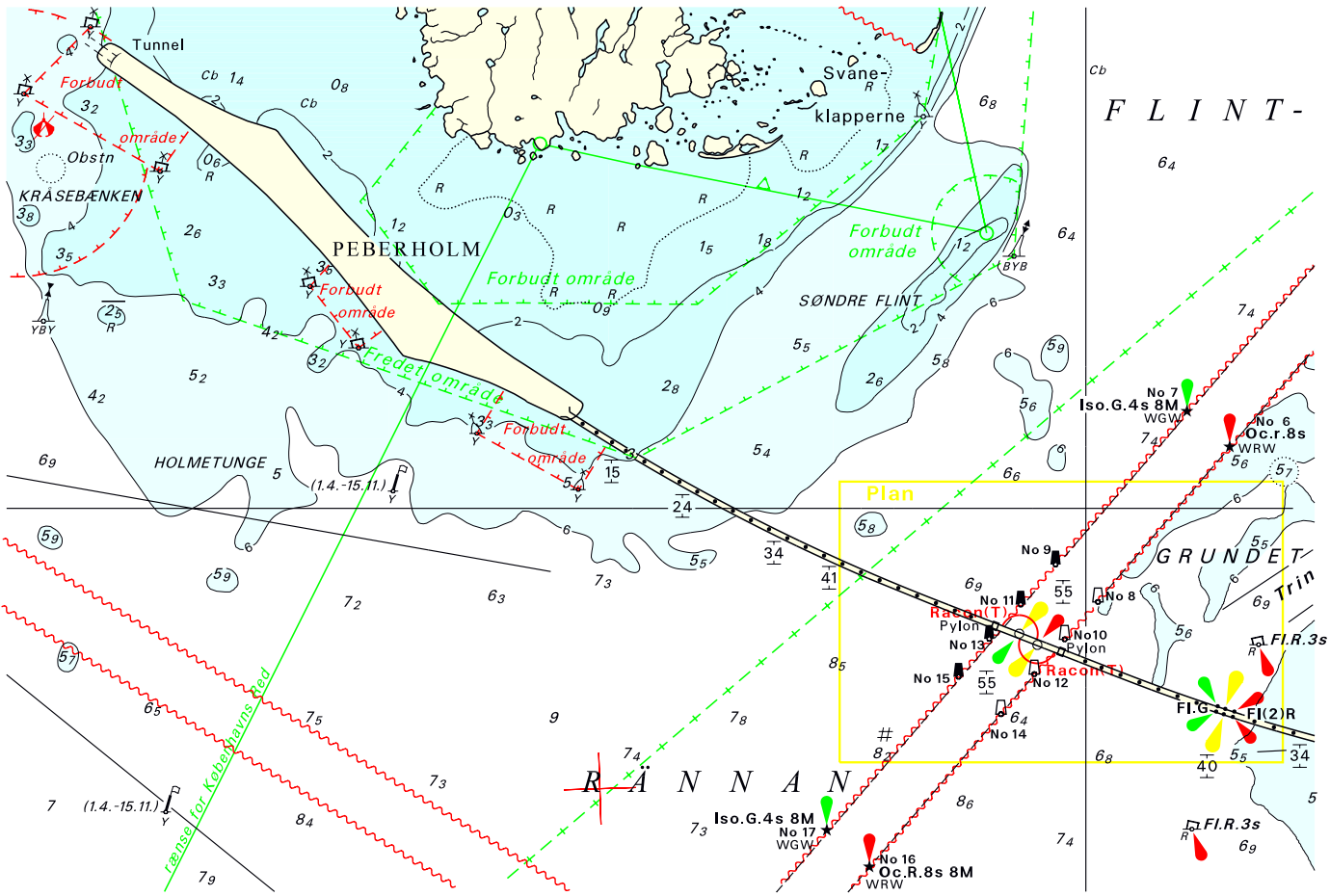
160

Omø Fyr

Ret fyrbuens farve fra grøn til **rød** i pejlinger fra 304,5° til 006°.
Amend the colour of the light sector from green to red in bearings 304,5° to 006°.

ca. 55°09,6'N 11°08,0'E

(KMS, 19. juni 2000)



FLINT-

Udsnit kort/Extract Chart 133

Søkortrettelser/Chart Corrections 24/2000

UDGIVELSER / PUBLICATIONS

Ny udgave udkommer / *New edition to be published*

Ny udgave af kort 145 (INT 1371), Kalundborg Fjord, 8. udgave. 1:25 000.

Kortet forventes udgivet august 2000.

New edition of chart 145 (INT 1371), Kalundborg Fjord, 8th edition. 1: 25 000.

The chart is scheduled for publication in August 2000.

RETTELSE TIL SØKORT 2000

Corrections to Charts 2000

Kort nr. <i>Chart No.</i>	Søkortrettelser nr. <i>Chart Corrections No.</i>	Kort nr. <i>Chart No.</i>	Søkortrettelser nr. <i>Chart Corrections No.</i>
Danske <i>Danish</i>		141	4,10,11
60	3,8,22,23	142	4,10
61	3	143	4,10,11,16
92	7,9,13,14,22,23	145	21,23,24
93	4, 9,10,13,16,17,20,21,22	151	8
95	3,19,23	152	4,8,9,14
99	2	157	4,8,13
100	1,5,7,9,13,14,18	158	11
101	7,9,13,14,22	160	4,10,24
102	1,5,10,18	162	5,6,7
103	3,4,7,10,11	171	23
105	8,10,13	180	1,4,21
106	10,11,16	186	1,2,7,11,13,15,19,22
107	8,10,11,16	187	1,2,4,7,12,13,15,18,20
108	9,13,15,20	188	1,2,4,7,9,12,13,15,18,20,21
109	9,24	189	21
110	5,12,19	190	9
111	5	191	7,15,19
112	9,10,14,17,18,20	195	4,7,9
114	4,8,12	196	7,11,22
116	8,9,17,20	Færøiske <i>Faroese</i>	
117	2	81	3,14
118	9	85	13,24
122	5,18	Grønlandske <i>Greenlandic</i>	
124	17	1113	3,5
128	10	1114	5
129	5,9	1351	12
131	1,9,11,13,18,23,24	1352	6
132	3,4,6,8,9,13,15,17,18,19,21,23, 24	1552	6
133	2,3,5,9,11,13,15,17,18,21,23, 24		
134	2,6,9,11,17,23		

Havnelodserne**Den danske Havnelods, Trafik- og større fiskerihavne - 1999****Side 23, 213 og 409 - STATOILS OLIEPIER**

Planen:

55°40,01'N 11°05,40'E

Ret karakteren for fyret på yderenden af pieren til Fl.G.5s.

(24/635 2000)

Side 295 - MARSTAL

Tilføj dækmole på Hvinegrund som vist på udsnittet af planen.

(COWI, 16. maj 2000)

Havnelodsen Lillebælt og Farvandet syd for Fyn - 2000**Side 120 - MARSTAL**

Tilføj dækmole på Hvinegrund som vist på udsnittet af planen.

(COWI, 16. maj 2000)

Havnelodsen Sydlige Kattegat og Isefjord - 1999**Side 7, 115 og 227 - STATOILS OLIEPIER**

Planen:

55°40,01'N 11°05,40'E

Ret karakteren for fyret på yderenden af pieren til Fl.G.5s.

(24/635 2000)

Havnelodsen Jyllands Vestkyst og Limfjorden - 1999**Side 68 - HJARBÆK**Afsnittene **Dybden** og **Største fartøjer** erstattes af:**Dybden**

i renden 1,8 m og i havnen indtil 1,8 m.

Største fartøjer

der kan besejle havnen: Længde 14 m, bredde 3,5 m og dybgang 1,7 m.

Side 69

Erstat planen med medfølgende nye plan.

Afsnittet **Havnekontor** erstattes af:**Havnekontor**

Telefon 86 62 95 80

Telefax 86 61 43 30

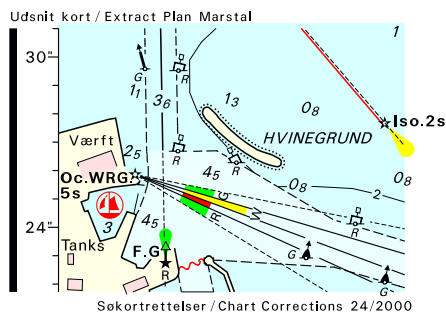
(Hjarbæk Havn, 14. juni 2000)

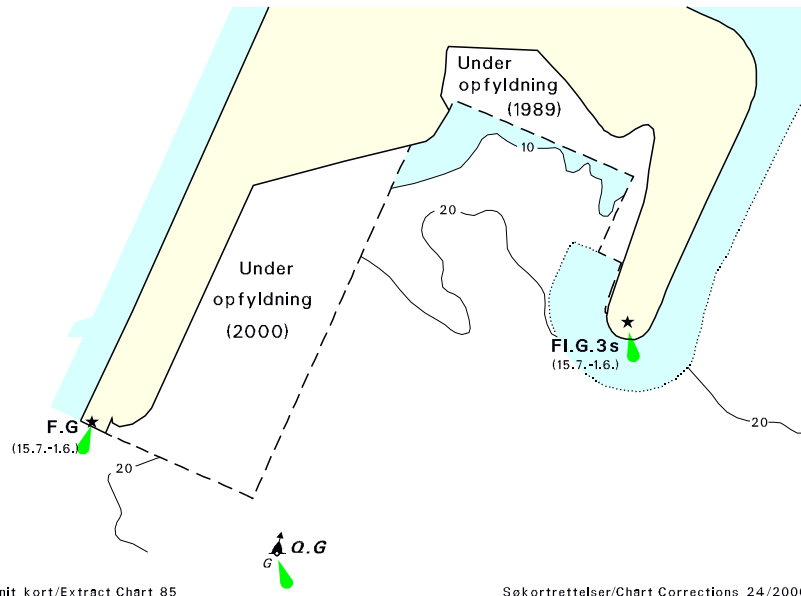
Havnelodsen Sundet - 1999**Side 124 - SLETTEN**I afsnittet **Dybden** rettes 2,6 m til 2,5 m.**Side 125**

Planen: 2,6 (3 steder) rettes til 2,5.

Under **Havnekontor** rettes telefonnummeret til 20 40 27 72.

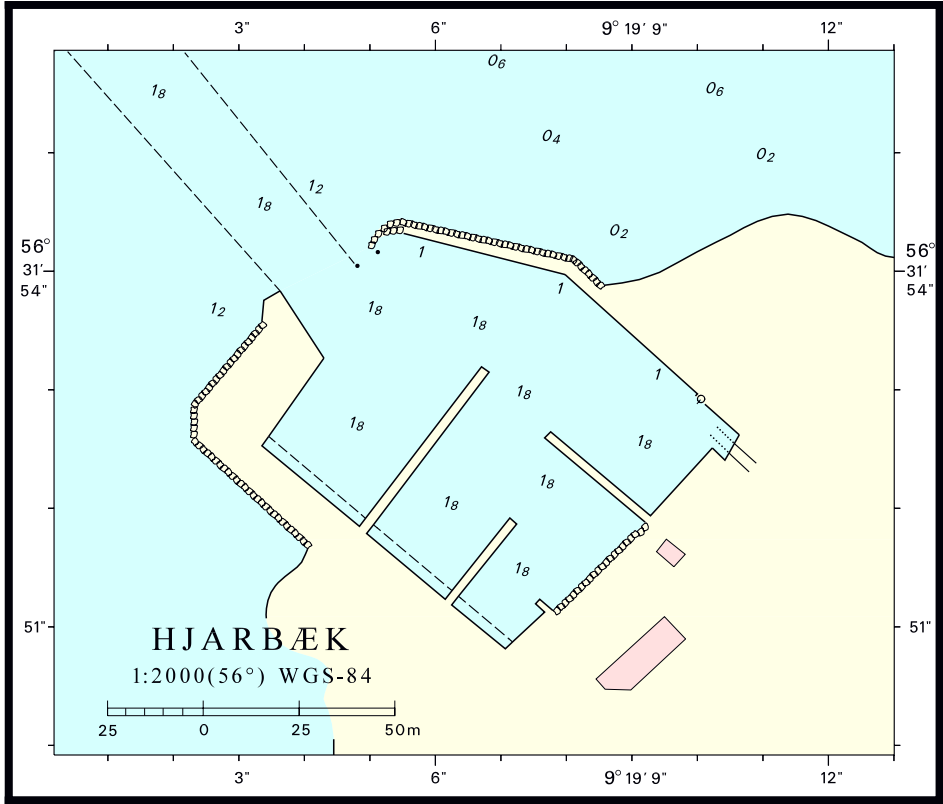
(Sletten Havn og KMS, juni 2000)





Udsnit kort/Extract Chart 85

Søkortrettelser/Chart Corrections 24/2000



Søkortrettelser / *Chart Corrections*
på Internet
<http://www.kms.dk>

"Søkortrettelser" indeholder de officielle rettelser til danske, grønlandske og færøske søkort, de danske søsportskort samt "Den danske Havnelods", de regionale havnelodser og "Waypoints i danske farvande". "Søkortrettelser" fås i abonnement og udsendes desuden som bilag til Efterretninger for Søfarende (E.f.S.). Ved henvisninger til flere søkort i forskellig målestok nævnes kortet i største skala først og rettelserne er beskrevet, som den bør udføres i dette kort. Oplysningerne i parentes efter rettelserne refererer til E.f.S. (nr.-løbenr./år) eller anden kilde. Abonnement på "Søkortrettelser" kan tegnes for et kalenderår ved henvendelse til: Kort & Matrikelstyrelsen, Detailhandelskontoret, Rentemestervej 8, 2400 København NV, Telefon: 35 87 50 50 lokal 5304, Telefax: 35 87 50 68. E-mail: kms@kms.dk Pris for levering i 2000 kr. 83,- inkl. moms.

"Chart Corrections" contain the official corrections to the Danish, the Greenlandic and the Faeroese charts and the Danish pleasure craft chart series. "Chart Corrections" are only available as a subscription. Furthermore, they are annexed "Efterretninger for Søfarende" (Danish N. t. M.). When referring to several charts of different scales, the largest scale chart is mentioned first, and instructions for the correction of this chart are given. The figures in the brackets after the corrections refer to Danish N.t.M. (No/serial No/year) or other source. For orders or enquiries about subscription please contact: Kort & Matrikelstyrelsen, Retail Business Department, Rentemestervej 8, 2400 København NV. Tel.: + 45 35 87 50 50, ext. 5304, Fax: + 45 35 87 50 68. E-mail: kms@kms.dk Price for ' subscription in 2000 DKK 83,- .

© Kort & Matrikelstyrelsen 2000

Gengivelse er tilladt med tydelig kildeangivelse. Havneplaner mærket "© Kort & Matrikelstyrelsen" må ikke gengives eller reproducere medmindre der foreligger skriftlig tilladelse hertil.