

145

Dragør

133 (INT 1333)

Erstat planen med medfølgende nye plan.
 Replace the plan by enclosed new plan.

(Dragør Havn, 8. juni 2000)

146

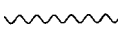
Middelgrundts Fort NE133 (INT 1333),
131 (INT 1331)Udtag / Delete Fl(5)Y.20s 

55°45,27'N 12°44,18'E

(23/608 2000)

147

Dragør - Klagshamn N133 (INT 1333),
132 (INT 1332)

Tilføj mellem 1) - 8) og mellem 9) - 16)
 Insert joining 1) - 8) and joining 9) - 16) 

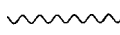
- 1) 55°32,547'N 12°54,585'E
- 2) 55°32,550'N 12°51,650'E
- 3) 55°32,721'N 12°51,157'E
- 4) 55°32,766'N 12°50,788'E
- 5) 55°33,126'N 12°47,866'E
- 6) 55°34,982'N 12°42,575'E
- 7) 55°34,932'N 12°41,375'E
- 8) 55°35,282'N 12°40,583'E

- 9) 55°32,547'N 12°54,584'E
- 10) 55°32,550'N 12°51,650'E
- 11) 55°32,509'N 12°51,083'E
- 12) 55°32,923'N 12°47,732'E
- 13) 55°34,762'N 12°42,476'E
- 14) 55°34,736'N 12°41,894'E
- 15) 55°34,778'N 12°41,719'E
- 16) 55°35,309'N 12°40,548'E

(Ufs - Ballico, 16. maj 2000)

148

København - Barsebäck134 (INT 1334),
133 (INT 1333),
131 (INT 1331)

Udtag mellem 1) - 15)
 Delete joining 1) - 15) 

- 1) 55°43,20'N 12°34,97'E,
Tuborg Havn S
- 2) 55°43,71'N 12°36,26'E
- 3) 55°44,10'N 12°36,64'E,
ramme / border 134
- 4) 55°45,08'N 12°37,61'E
- 5) 55°45,22'N 12°37,58'E
- 6) 55°46,38'N 12°38,69'E
- 7) 55°46,48'N 12°41,15'E
- 8) 55°46,38'N 12°41,52'E
- 9) 55°46,37'N 12°46,01'E

- 10) 55°46,27'N 12°46,82'E
 11) 55°46,21'N 12°47,45'E
 12) 55°45,51'N 12°53,13'E
 13) 55°45,59'N 12°53,43'E
 14) 55°46,46'N 12°54,94'E
 15) 55°46,33'N 12°55,73'E,
 Barsebäckshamn NE
 (23/607 2000)

- 149** **Kalundborg Havn**
 145(INT 1371) Området inden for en linie mellem 1) - 4) er fyldt op.
The area within a line joining 1) - 4) has been reclaimed.
 Udtag / Delete
 Under construction (1999)
 (23/611 2000)
- 1) 55°40,017'N 11°05,788'E
 2) 55°40,028'N 11°05,792'E
 3) 55°40,000'N 11°06,100'E
 4) 55°40,020'N 11°06,117'E

- 150** **Svendborg Lystbådehavn W**
 171 Ret dybder ved udløbsledningen som vist på kortudsnittet.
Amend depths at the discharge pipe as shown on the extract of the chart.
 ca. 55°03,1'N 10°36,5'E
 (KMS, 8. juni 2000)

Havnelodserne

Den danske Havnelods, Trafik- og større fiskerihavne - 1999

Side 65 - DRAGØR

Erstat planen med medfølgende nye plan.

Under **Største skibe** tilføjes:

I Gammel Færgehavn: Længde 80 m, bredde 20 m og dybgang 4,5 m.

Afsnittet **Besejling** erstattes af:

Besejling

skal ske med moderat fart.

Gammel Færgehavn må kun anløbes efter aftale.

Side 66

Afsnittet særlige bestemmelser erstattes af:

Særlige bestemmelser

Regler for sejlads. For sejlads inden for havnens område gælder de i "Regler for sejlads m. v. i visse danske farvande" anførte bestemmelser med følgende tilføjelser:

Uvedkommende sejlads i Gammel Færgehavn er forbudt.

Sejlads inden for Dragør Havns område skal foregå med max. 3 knob og uden ulempe for andre.

(Dragør Havn 8. juni 2000)

Side 82 - ESBJERG

- 1) 55°27,68'N 8°26,13'E
- 2) 55°27,65'N 8°26,01'E
- 3) 55°27,649'N 8°26,017'E
- 4) 55°27,612'N 8°25,894'E

Flyt fyrene (F.R) på 1) og 2) til 3) og 4).

Overretlinie uændret. (23/621 2000)

Side 213 og 409 - KALUNDBORG OG STATOIL

Planen:

- 1) 55°40,017'N 11°05,788'E
- 2) 55°40,028'N 11°05,792'E
- 3) 55°40,000'N 11°06,100'E
- 4) 55°40,020'N 11°06,117'E

Området inden for en linie mellem 1) og 4) er fyldt op. Under construction (1999)

udtages. (23/611 2000)

Havnelodsen Sydlige Kattegat og Isefjord - 1999**Side 115 og 227 - KALUNDBORG OG STATOIL**

Planen:

- 1) 55°40,017'N 11°05,788'E
- 2) 55°40,028'N 11°05,792'E
- 3) 55°40,000'N 11°06,100'E
- 4) 55°40,020'N 11°06,117'E

Området inden for en linie mellem 1) og 4) er fyldt op. Under construction (1999)

udtages. (23/611 2000)

Havnelodsen Sundet - 1999**Side 21 - DRAGØR**

Erstat planen med medfølgende nye plan.

Under **Største skibe** tilføjes:

I Gammel Færgehavn: Længde 80 m, bredde 20 m og dybgang 4,5 m.

Side 22

Afsnittet **Besejling** erstattes af:

Besejling

skal ske med moderat fart.

Gammel Færgehavn må kun anløbes efter aftale.

Afsnittet **Særlige bestemmelser** erstattes af:

Særlige bestemmelser

Regler for sejlads. For sejlads inden for havnens område gælder de i "Regler for sejlads m. v. i visse danske farvande" anførte bestemmelser med følgende tilføjelser:

Uvedkommende sejlads i Gammel Færgehavn er forbudt.

Sejlads inden for Dragør Havns område skal foregå med max. 3 knob og uden ulempe for andre.

(Dragør Havn. 8. juni 2000)

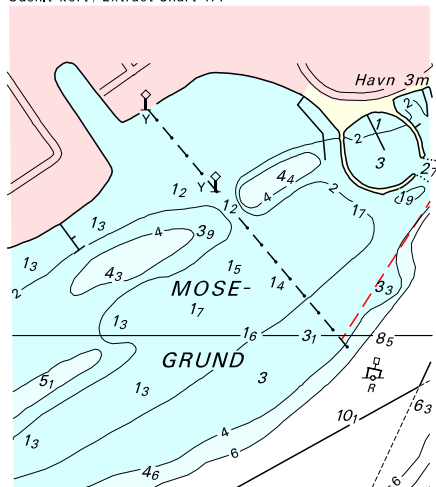
Havnelodsen Jyllands Vestkyst og Limfjorden - 1999**Side 33 - ESBJERG**

- 1) 55°27,68'N 8°26,13'E
- 2) 55°27,65'N 8°26,01'E
- 3) 55°27,649'N 8°26,017'E
- 4) 55°27,612'N 8°25,894'E

Flyt fyrene (F.R) på 1) og 2) til 3) og 4).

Overretlinie uændret. (23/621 2000)

Udsnit kort / Extract Chart 171



Søkortrettelser / Chart Corrections 23/2000

Søkortrettelser / *Chart Corrections*
på Internet
<http://www.kms.dk>

"Søkortrettelser" indeholder de officielle rettelser til danske, grønlandske og færøske søkort, de danske søsportskort samt "Den danske Havnelods", de regionale havnelodser og "Waypoints i danske farvande". "Søkortrettelser" fås i abonnement og udsendes desuden som bilag til Efterretninger for Søfarende (E.f.S.). Ved henvisninger til flere søkort i forskellig målestok nævnes kortet i største skala først og rettelserne er beskrevet, som den bør udføres i dette kort. Oplysningerne i parentes efter rettelserne refererer til E.f.S. (nr.-løbenr./år) eller anden kilde. Abonnement på "Søkortrettelser" kan tegnes for et kalenderår ved henvendelse til: Kort & Matrikelstyrelsen, Detailhandelskontoret, Rentemestervej 8, 2400 København NV, Telefon: 35 87 50 50 lokal 5304, Telefax: 35 87 50 68. E-mail: kms@kms.dk Pris for levering i 2000 kr. 83,- inkl. moms.

"Chart Corrections" contain the official corrections to the Danish, the Greenlandic and the Faeroese charts and the Danish pleasure craft chart series. "Chart Corrections" are only available as a subscription. Furthermore, they are annexed "Efterretninger for Søfarende" (Danish N. t. M.). When referring to several charts of different scales, the largest scale chart is mentioned first, and instructions for the correction of this chart are given. The figures in the brackets after the corrections refer to Danish N.t.M. (No/serial No/year) or other source. For orders or enquiries about subscription please contact: Kort & Matrikelstyrelsen, Retail Business Department, Rentemestervej 8, 2400 København NV. Tel.: + 45 35 87 50 50, ext. 5304, Fax: + 45 35 87 50 68. E-mail: kms@kms.dk Price for ' subscription in 2000 DKK 83,- .

© Kort & Matrikelstyrelsen 2000

Gengivelse er tilladt med tydelig kildeangivelse. Havneplaner mærket "© Kort & Matrikelstyrelsen" må ikke gengives eller reproduceres medmindre der foreligger skriftlig tilladelse hertil.