



# SØKORTRETTELSE 21

## CHART CORRECTIONS

Rettelse nr. / Correction No 128 - 133

© Kort & Matrikelstyrelsen  
ISSN 0905-1481

Kort / Chart	Rettelse nr. / Correction No	Kort / Chart	Rettelse nr. / Correction No
93 (INT 1044)	128	180	131
132 (INT 1332)	129	188	132, 133
133 (INT 1333)	129	189 (INT 1336)	132, 133
145 (INT 1371)	130		

## Rettelse nr. / Correction No.

Kort / Chart

- 128**  
93 (INT 1044)
- Lille Fisker Banke**  
Tilføj / Insert PA ++ ca. 56°37,9'N 6°20,9'E  
(21/581 2000)
- 129**  
133 (INT 1333),  
132 (INT 1332)
- Aflandshage S**  
Tilføj sten med dybden 5,4 m 55°31,069'N 12°33,962'E  
Insert rock with depth 5,4 m  
(21/573 2000)
- 130**  
145 (INT 1371),  
plan
- Kalundborg**  
Kaj / Berth 14.  
Ret dybder og kajnummer som vist på kortudsnittet.  
*Amend depths and designation of berth as shown on the chart extract.*  
Statoils Oliepier  
Tilføj kajbetegnelser som vist på kortudsnittet.  
*Insert designation of berths as shown on the chart extract.*  
(Kalundborg Havn, 4. maj 2000)
- 131**  
180
- Gåsfeten Fyr**  
Ret / Amend LFl(2)WRG.12s 11-7M ca. 56°07,3'N 15°13,4'E  
Til / to LFl(2)WRG.15s 9-6M  
(21/569 2000)

<b>132</b> 189 (INT 1336), 188	<b>Davids Banke N</b> Tilføj / Insert	PA ++	ca. 55°24,8'N 14°41,0'E (21/567 2000)
<b>133</b> 189 (INT 1336), 188	<b>Sortegrund</b> Tilføj / Insert	Fl(5)Y.20s ⚓ Målestation	ca. 55°14,2'N 14°15,1'E (21/568 2000)

### Havnelodserne

#### *Den danske Havnelods, Trafik- og større fiskerihavne - 1999*

#### **Side 23, 213 og 409 - KALUNDBORG OG STATOIL**

Planen

Kaj 14:

Ret dybder og kajnummer som vist på kortudsnittet.

Statoils Oliepier:

Tilføj kajbetegnelser som vist på kortudsnittet.

(Kalundborg Havn, 4. maj 2000)

#### **Side 223 - KASTRUP**

Erstat planen med medfølgende nye plan.  
(KMS, maj 2000)

#### *Havnelodsen Sydlige Kattegat og Isefjord - 1999*

#### **Side 7, 115 og 227 - KALUNDBORG OG STATOIL**

Planen

Kaj 14:

Ret dybder og kajnummer som vist på kortudsnittet.

Statoils Oliepier:

Tilføj kajbetegnelser som vist på kortudsnittet.

(Kalundborg Havn, 4. maj 2000)

#### *Havnelodsen Sundet -1999*

#### **Side 65 - KASTRUP**

Erstat planen med medfølgende nye plan.  
(KMS, maj 2000)

#### **Side 66**

Afsnittene **Dybden** og **Største skibe** erstattes af:

#### **Dybden**

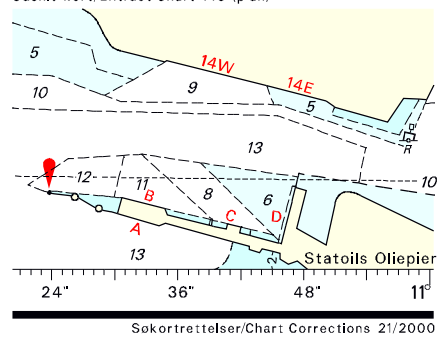
i indløbet 1,8 m og i havnen indtil 2,0 m.

#### **Største skibe**

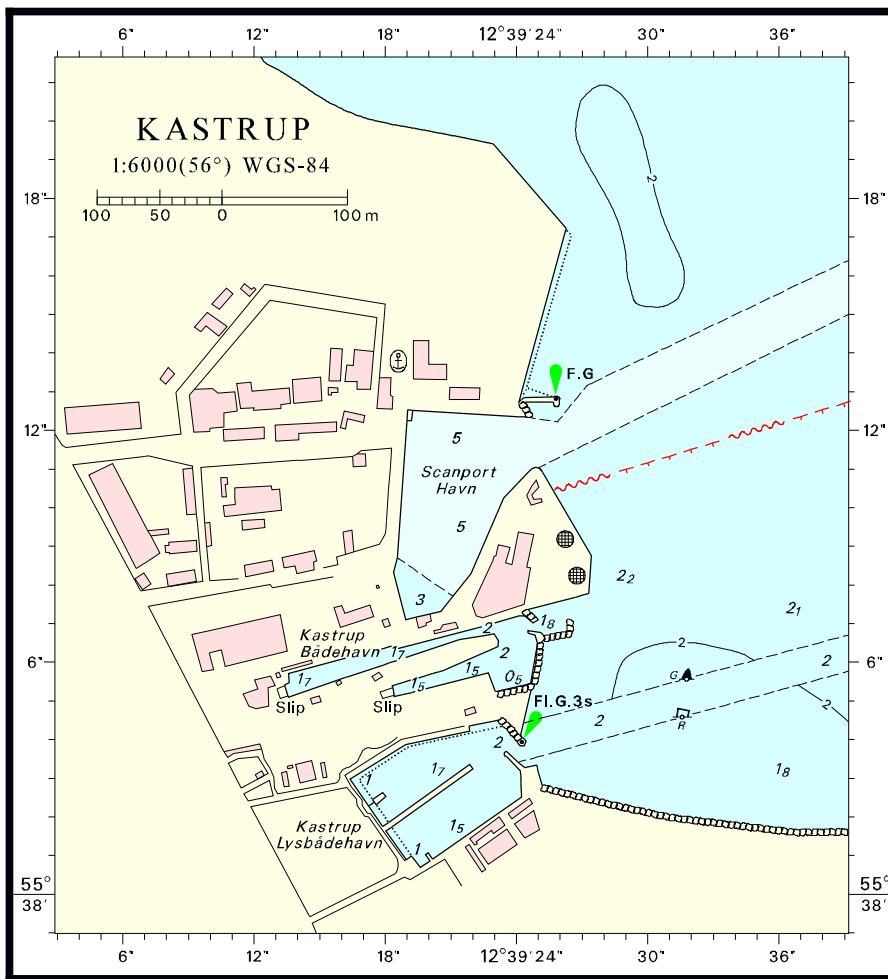
der kan besejle havnen: Længde 12 m, bredde 3,7 m og dybgang 1,7 m.

(Kastrup Broforening, 4. april 2000)

Udsnit kort/Extract Chart 145 (plan)



Sokortrettelser/Chart Corrections 21/2000



Søkortrettelser / *Chart Corrections*  
på Internet  
<http://www.kms.dk>

---

"Søkortrettelser" indeholder de officielle rettelser til danske, grønlandske og færøske søkort, de danske søsportskort samt "Den danske Havnelods", de regionale havnelodser og "Waypoints i danske farvande". "Søkortrettelser" fås i abonnement og udsendes desuden som bilag til Efterretninger for Søfarende (E.f.S.). Ved henvisninger til flere søkort i forskellig målestok nævnes kortet i største skala først og rettelserne er beskrevet, som den bør udføres i dette kort. Oplysningerne i parentes efter rettelserne refererer til E.f.S. (nr.-løbenr./år) eller anden kilde. Abonnement på "Søkortrettelser" kan tegnes for et kalenderår ved henvendelse til: Kort & Matrikelstyrelsen, Detailhandelskontoret, Rentemestervej 8, 2400 København NV, Telefon: 35 87 50 50 lokal 5304, Telefax: 35 87 50 68. E-mail: [kms@kms.dk](mailto:kms@kms.dk) Pris for levering i 2000 kr. 83,- inkl. moms.

"Chart Corrections" contain the official corrections to the Danish, the Greenlandic and the Faeroese charts and the Danish pleasure craft chart series. "Chart Corrections" are only available as a subscription. Furthermore, they are annexed "Efterretninger for Søfarende" (Danish N. t. M.). When referring to several charts of different scales, the largest scale chart is mentioned first, and instructions for the correction of this chart are given. The figures in the brackets after the corrections refer to Danish N.t.M. (No/serial No/year) or other source. For orders or enquiries about subscription please contact: Kort & Matrikelstyrelsen, Retail Business Department, Rentemestervej 8, 2400 København NV. Tel.: + 45 35 87 50 50, ext. 5304, Fax: + 45 35 87 50 68. E-mail: [kms@kms.dk](mailto:kms@kms.dk) Price for ' subscription in 2000 DKK 83,- .

---

© Kort & Matrikelstyrelsen 2000

Gengivelse er tilladt med tydelig kildeangivelse. Havneplaner mærket "© Kort & Matrikelstyrelsen" må ikke gengives eller reproduceres medmindre der foreligger skriftlig tilladelse hertil.