



# SØKORTRETTELSESR 20

## CHART CORRECTIONS

Rettelse nr. / Correction No **124 - 127**© Kort & Matrikelstyrelsen  
ISSN 0905-1481

Kort / Chart	Rettelse nr. / Correction No	Kort / Chart	Rettelse nr. / Correction No
93 (INT 1048)	124	116	126
108 (INT 1044)	124	187	127
112 (INT 1380)	125	188	127

Rettelse nr. / Correction No.

Kort / Chart

**124****Agger Tange W**108 (INT 1448),  
93 (INT 1044)Udtag vraget og PA  
*Delete the wreck and PA*

ca. 56°45,5'N 8°10,9'E

(20/563 2000)

**125****Norsminde**

112 (INT1380)

Ret / Amend  
Til / toHavn 2,2 m  
Havn 1,8 m

ca. 56°01,3'N 10°15,1'E

(KMS, 15. maj 2000)

**126****Rørvig**

116

Erstat planen af medfølgende nye  
plan.  
*Replace the plan by enclosed new  
plan.*

(KMS, maj 2000)

**127**

187,188

**Falsterbørev S**Tilføj med dybden 17 m  
*Insert with depth 17 m*

55°10,34'N 12°42,20'E

(20/552 2000)

## UDGIVELSER

Ny udgave / *New edition*

Trykt april / *printed April 2000*

Indeks. Grønlandske og færøske søkort og publikationer.

*Index. Greenlandic and Faroese charts and publications.*

## Havnelodserne

**Den danske Havnelods, Trafik- og større fiskerihavne - 1999**

**Side 212 - KALUNDBORG**

Under afsnittet **Største skibe** tilføjes:

Dokhavn: Længde ca. 140 m, bredde ca. 20 m og dybgang 9,5 m.

**Side 215**

De 2 sidste linier (Sejladsforbud) udgår.  
(*Kalundborg Havn, 14. marts 2000*)

**Side 270 - KØGE**

Afsnittene **Største skibe** og **Vandstand** erstattes af:

**Største skibe**

der kan anløbe havnen: Længde 180 m, bredde 25 m og dybgang 6,7 m.

**Vandstand**

Forskellen mellem middelhøjvande og middellavvande er 0,4 m. Kraftige vinde kan give indtil 1,6 m høj- eller lavvande.  
(*Køge Havn, 16. maj 2000*)

**Havnelodsen Sundet - 1999**

**Side 92 - KØGE**

Afsnittene **Største skibe** og **Vandstand** erstattes af:

**Største skibe**

der kan anløbe havnen: Længde 180 m, bredde 25 m og dybgang 6,7 m.

**Vandstand**

Forskellen mellem middelhøjvande og middellavvande er 0,4 m. Kraftige vinde kan give indtil 1,6 m høj- eller lavvande.

(*Køge Havn, 16. maj 2000*)

**Havnelodsen Sydlige Kattegat og Isefjord - 1999**

**Side 114 - KALUNDBORG**

Under afsnittet **Største skibe** tilføjes:

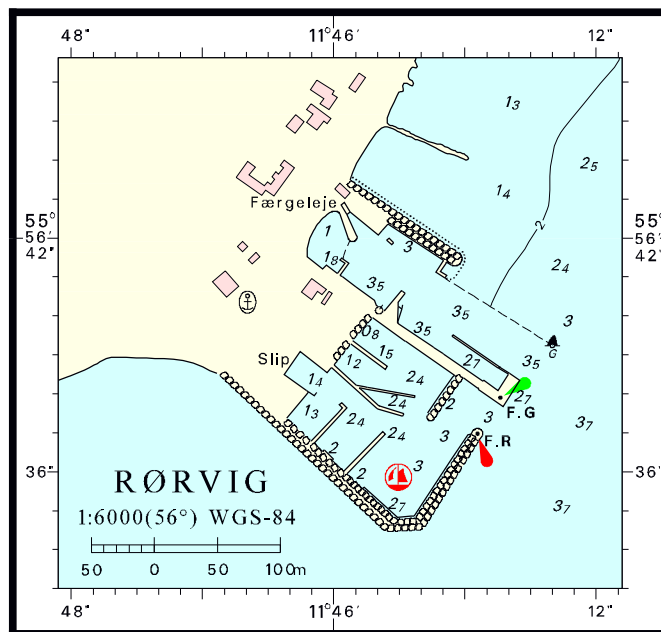
Dokhavn: Længde ca. 140 m, bredde ca. 20 m og dybgang 9,5 m.

**Side 117**

De 2 sidste linier (Sejladsforbud) udgår.  
(*Kalundborg Havn, 14. marts 2000*)

**Side 213 - RØRVIG**

Erstat planen med medfølgende nye plan.  
(*KMS, maj 2000*)



*Søkortrettelser / Chart Corrections*  
på Internet  
<http://www.kms.dk>

---

"Søkortrettelser" indeholder de officielle rettelser til danske, grønlandske og færøske søkort, de danske søsportskort samt "Den danske Havnelods", de regionale havnelodser og "Waypoints i danske farvande". "Søkortrettelser" fås i abonnement og udsendes desuden som bilag til Efterretninger for Søfarende (E.f.S.). Ved henvisninger til flere søkort i forskellig målestok nævnes kortet i største skala først og rettelserne er beskrevet, som den bør udføres i dette kort. Oplysningerne i parentes efter rettelserne refererer til E.f.S. (nr.-løbenr./år) eller anden kilde. Abonnement på "Søkortrettelser" kan tegnes for et kalenderår ved henvendelse til: Kort & Matrikelstyrelsen, Detailhandelskontoret, Rentemestervej 8, 2400 København NV, Telefon: 35 87 50 50 lokal 5304, Telefax: 35 87 50 68. E-mail: [kms@kms.dk](mailto:kms@kms.dk) Pris for levering i 2000 kr. 83,- inkl. moms.

"Chart Corrections" contain the official corrections to the Danish, the Greenlandic and the Faeroese charts and the Danish pleasure craft chart series. "Chart Corrections" are only available as a subscription. Furthermore, they are annexed "Efterretninger for Søfarende" (Danish N. t. M.). When referring to several charts of different scales, the largest scale chart is mentioned first, and instructions for the correction of this chart are given. The figures in the brackets after the corrections refer to Danish N.t.M. (No/serial No/year) or other source. For orders or enquiries about subscription please contact: Kort & Matrikelstyrelsen, Retail Business Department, Rentemestervej 8, 2400 København NV. Tel.: + 45 35 87 50 50, ext. 5304, Fax: + 45 35 87 50 68. E-mail: [kms@kms.dk](mailto:kms@kms.dk) Price for ' subscription in 2000 DKK 83,- .

---

© Kort & Matrikelstyrelsen 2000

**Gengivelse er tilladt med tydelig kildeangivelse. Havneplaner mærket "© Kort & Matrikelstyrelsen" må ikke gengives eller reproduceres medmindre der foreligger skriftlig tilladelse hertil.**