



SØKORTRETTELSESR 17

CHART CORRECTIONS

Rettelse nr. / Correction No **108 - 114**© Kort & Matrikelstyrelsen
ISSN 0905-1481

Kort / Chart	Rettelse nr. / Correction No	Kort / Chart	Rettelse nr. / Correction No
93 (INT 1044)	108	132 (INT 1332)	113
112 (INT 1380)	109, 110	133 (INT 1333)	113
116	111	134 (INT 1334)	114
124	112		

Rettelse nr. / Correction No.

Kort / Chart

108

93 (INT 1044)

Gorm-Dan Oliefelter

Annuller Søkortrettelse 16/105 2000.

Cancel Chart Correction 16/105

2000

(17/513 2000)

109112 (INT 1380),
plan**Århus Havn**

Ret / Amend

til / to

Fl.G.3s

56°09,71'N 10°13,74'E

Fl.G.5s

Ret / Amend

til / to

Fl.R.3s

56°09,67'N 10°13,88'E

Fl.R.5s

(17/508 2000)

110

112 (INT 1380)

Århus Havn

Tilføj fyr / Insert light

Fl.R.3s

56°09,503'N 10°14,699'E

Udtag / Delete

Fl(4)Y.10s Δ

56°09,50'N 10°14,82'E





Q.R \square

56°09,53'N 10°14,72'E

Se medfølgende kortudsnit

See enclosed chart extract

(17/508 2000)

111 116	Sandhage E Tilføj / <i>Insert</i>	Fl(5)Y.20s  Y Bølgeenergianlæg	55°44,29'N 11°45,60'E (17/506 2000)
112 124	Anholt Erstat planen med medfølgende nye plan. <i>Replace the plan by enclosed new plan.</i>		 (KMS, april 2000)
113 133 (INT 1333), 132 (INT 1332)	Kråsebænken Tilføj / <i>Insert</i>	Obstn 	55°36,27'N 12°43,17'E (17/501 2000)
114 134 (INT 1334)	Sundby Sejlforening Havn Udtag / <i>Delete</i>	 G  R	55°39,93'N 12°38,26'E 55°39,91'N 12°38,27'E (17/500 2000)

Havnelodserne

Den danske Havnelods, Trafik- og større fiskerihavne - 1999

Side 17 - ANHOLT

Erstat planen med medfølgende nye plan.

Side 18

Særlige bestemmelser.

Linie 2 og 3 erstattes af:

Lystfartøjer må ikke opankre eller ligge i området vist på planen, idet dette skal være friholdt af hensyn til anløb af færge. Endvidere må lystfartøjer ikke ligge langs det øvrige landbolværk uden særlig tilladelse fra havnepersonalet.

(Anholt Havn, 4. april 2000)

Side 482 - NORDJYLLANDSVÆRKET

Advarsel under **Luftledning** udtages.

(Aalborg Havn, 27.april 2000)

Side 520 - ÅRHUS

1) 56°09,71'N 10°13,74'E, Vestre Mole

2) 56°09,67'N 10°13,88'E, Østre Molearm

Fyret på 1) rettes til Fl.G.5s.

Fyret på 2) rettes til Fl.R.5s.

(17/508 2000)

Havnelodsen Nordlige Kattegat - 1999

Side 9 - ANHOLT

Erstat planen med medfølgende nye plan.

Side 10**Særlige bestemmelser.**

Linie 2 og 3 erstattes af:

Lystfartøjer må ikke opankre eller ligge i området vist på planen, idet dette skal være friholdt af hensyn til anløb af færge. Endvidere må lystfartøjer ikke ligge langs det øvrige landbolværk uden særlig tilladelse fra havnepersonalet.

(Anholt Havn, 4. april 2000)

Havnelodsen Sydlige Kattegat og Iseffjord - 1999

Side 245 - TUNØ

Erstat planen med medfølgende nye plan.

Afsnittet **Afmærkning** erstattes af:

I perioden 1/4 - 15/11 er renden afmærket med to stager på N- siden og en på S- siden.

(Tunø Havn, 16. april 2000)

Side 263 - ÅRHUS

- 1) 56°09,71'N 10°13,74'E, Vestre Mole
 - 2) 56°09,67'N 10°13,88'E, Østre Molearm
- Fyret på 1) rettes til Fl.G.5s.
Fyret på 2) rettes til Fl.R.5s.

(17/508 2000)

Havnelodsen Jyllands Vestkyst og Limfjorden - 1999

Side 180 - NORDJYLLANDSVÆRKET

Advarsel under **Luftledning** udtages.

(Aalborg Havn, 27. april 2000)

Havnelodsen Sundet - 1999**Side 131 - SUNDBY**

Planen:

Den yderste røde og grønne tønne udtages.

Under **Afmærkning** rettes 4 (2 steder) til 3.

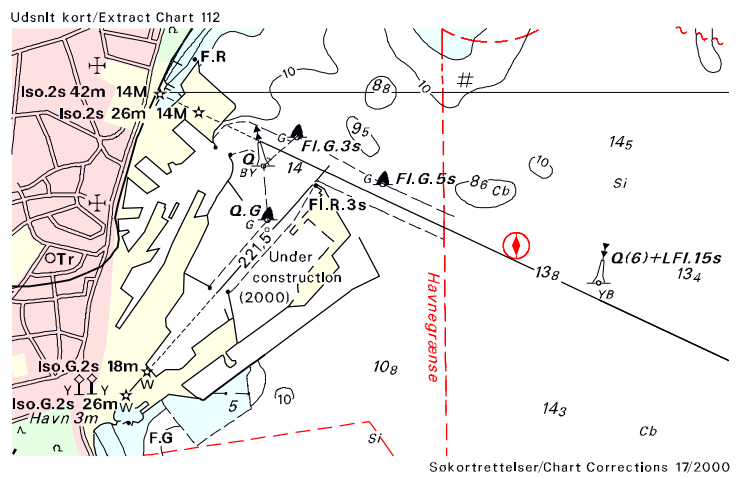
(17/500 2000)

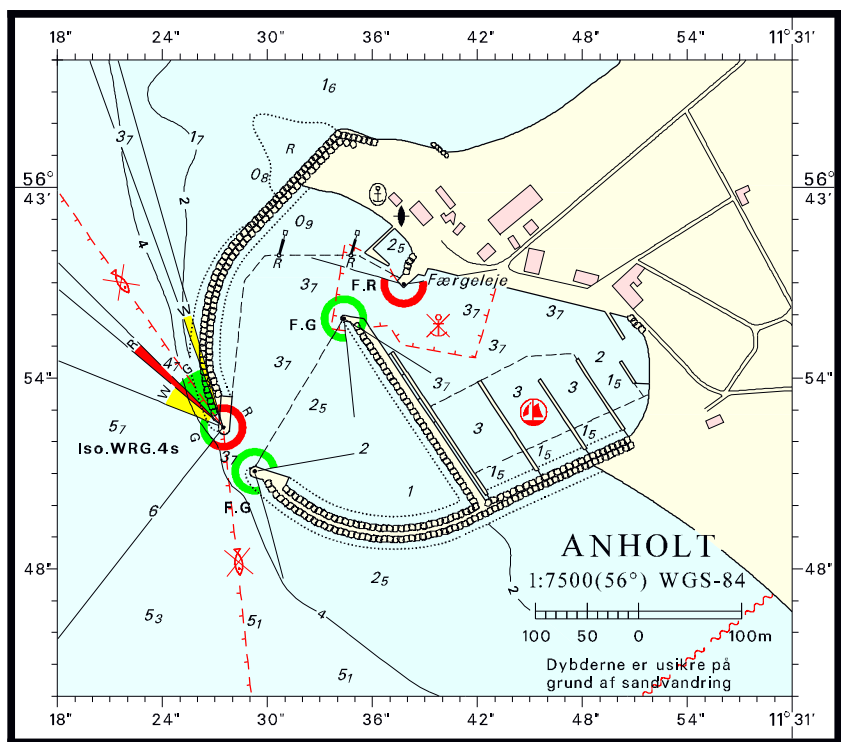
Havnelodsen Lillebælt og Farvandet syd for Fyn - 2000

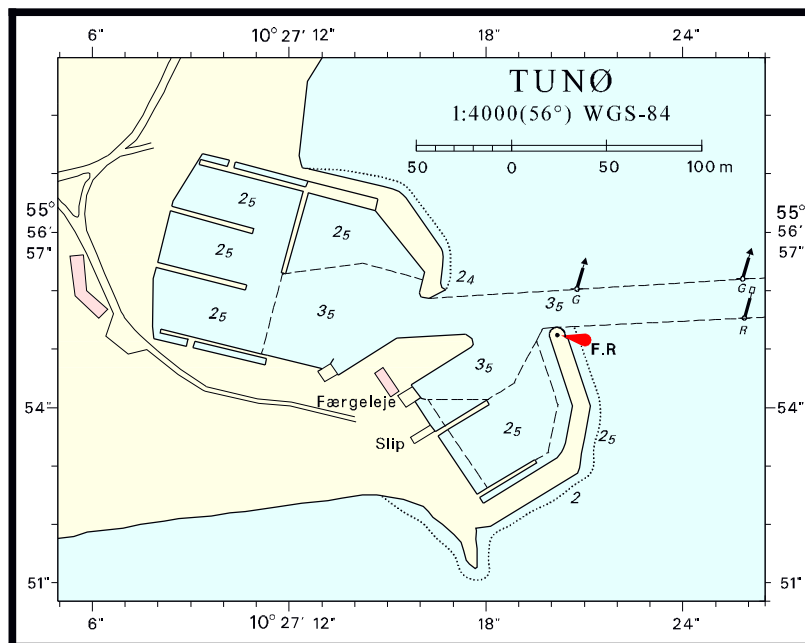
Side 155 - SKÆRBÆK

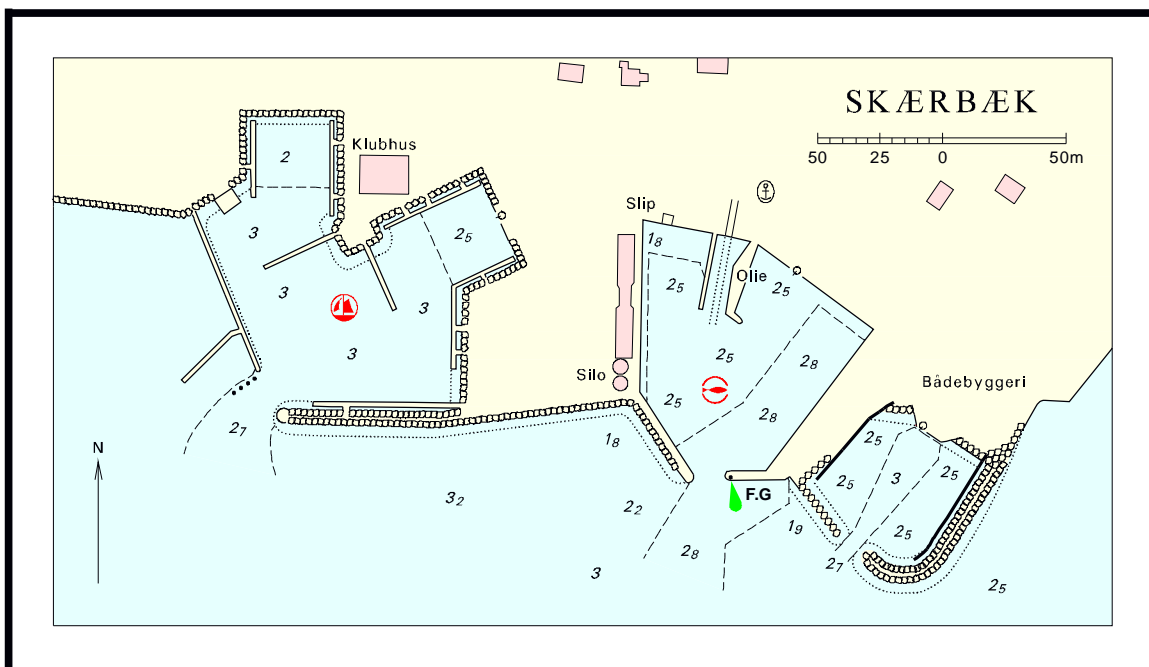
Erstat planen med medfølgende nye plan.

(Faurby Yacht A/S., dec. 1999 og KMS, april 2000)









Søkortrettelser / *Chart Corrections*
på Internet
<http://www.kms.dk>

"Søkortrettelser" indeholder de officielle rettelser til danske, grønlandske og færøske søkort, de danske søsportskort samt "Den danske Havnelods", de regionale havnelodser og "Waypoints i danske farvande". "Søkortrettelser" fås i abonnement og udsendes desuden som bilag til Efterretninger for Søfarende (E.f.S.). Ved henvisninger til flere søkort i forskellig målestok nævnes kortet i største skala først og rettelserne er beskrevet, som den bør udføres i dette kort. Oplysningerne i parentes efter rettelserne refererer til E.f.S. (nr.-løbenr./år) eller anden kilde. Abonnement på "Søkortrettelser" kan tegnes for et kalenderår ved henvendelse til: Kort & Matrikelstyrelsen, Detailhandelskontoret, Rentemestervej 8, 2400 København NV, Telefon: 35 87 50 50 lokal 5304, Telefax: 35 87 50 68. E-mail: kms@kms.dk Pris for levering i 2000 kr. 83,- inkl. moms.

"Chart Corrections" contain the official corrections to the Danish, the Greenlandic and the Faeroese charts and the Danish pleasure craft chart series. "Chart Corrections" are only available as a subscription. Furthermore, they are annexed "Efterretninger for Søfarende" (Danish N. t. M.). When referring to several charts of different scales, the largest scale chart is mentioned first, and instructions for the correction of this chart are given. The figures in the brackets after the corrections refer to Danish N.t.M. (No/serial No/year) or other source. For orders or enquiries about subscription please contact: Kort & Matrikelstyrelsen, Retail Business Department, Rentemestervej 8, 2400 København NV. Tel.: + 45 35 87 50 50, ext. 5304, Fax: + 45 35 87 50 68. E-mail: kms@kms.dk Price for ' subscription in 2000 DKK 83,- .

© Kort & Matrikelstyrelsen 2000

Gengivelse er tilladt med tydelig kildeangivelse. Havneplaner mærket "© Kort & Matrikelstyrelsen" må ikke gengives eller reproduceres medmindre der foreligger skriftlig tilladelse hertil.