



SØKORTRETTELSE

15

CHART CORRECTIONS

Rettelse nr. / Correction No **101 - 104**© Kort & Matrikelstyrelsen
ISSN 0905-1481

Kort / Chart	Rettelse nr. / Correction No	Kort / Chart	Rettelse nr. / Correction No
108 (INT 1448)	101	187	103, 104
132 (INT 1332)	102	188	104
133 (INT 1333)	102	191	104
186	104		

Rettelse nr. / Correction No.*Kort / Chart***101***108 (INT 1448)***Venø***Ret / Amend**til / to*

Havn 2,1 m

Havn 2,4 m

ca. 56°33,2'N 8°37,3'E

*(KMS, april 2000)***102***133 (INT 1333),**132 (INT 1332)***Saltholm - Peberholm og
Flintrännen**

Udtag forbudsområdet med tilhørende afmærkning mellem Saltholm og Peberholm samt forbudsområdet med tilhørende afmærkning omkring Øresundsbroen i svensk farvand som vist på planen og udsnittet af kort 133.

Delete the Prohibited area with associated buoyage between Saltholm and Peberholm and the Prohibited area with associated buoyage around Øresundsbroen in Swedish waters as shown on plan and on the extract of chart 133.

(11/378 2000 og 15/458 2000)


103
187


Stevns SE
Udtag / *Delete* SS (Firing)
Lts (occas)
ca. 55°15,8'N 12°24,7'E


Gælder for sidste optryk feb. 2000
Applies for latest reprint Feb 2000


(KMS, april 2000)


104
191, 186,
187, 188


Kadetrenden
Udtag / *Delete* Fl(3)R.10s  54°31,55'N 12°10,63'E


Fl(4)Y.10s  54°27,30'N 12°10,90'E

Fl(2)R.5s  54°28,07'N 12°09,41'E

Tilføj / *Insert* Fl(3)R.10s  W 72A 54°31,30'N 12°12,80'E

VQ(3)5s  W 72 54°31,55'N 12°10,63'E

Fl(2)R.5s  W 71A 54°27,30'N 12°10,90'E

Q(3)10s  W 71 54°28,07'N 12°09,41'E

Tilføj note / *Insert note:*

SKIBE MED STOR DYBGANG

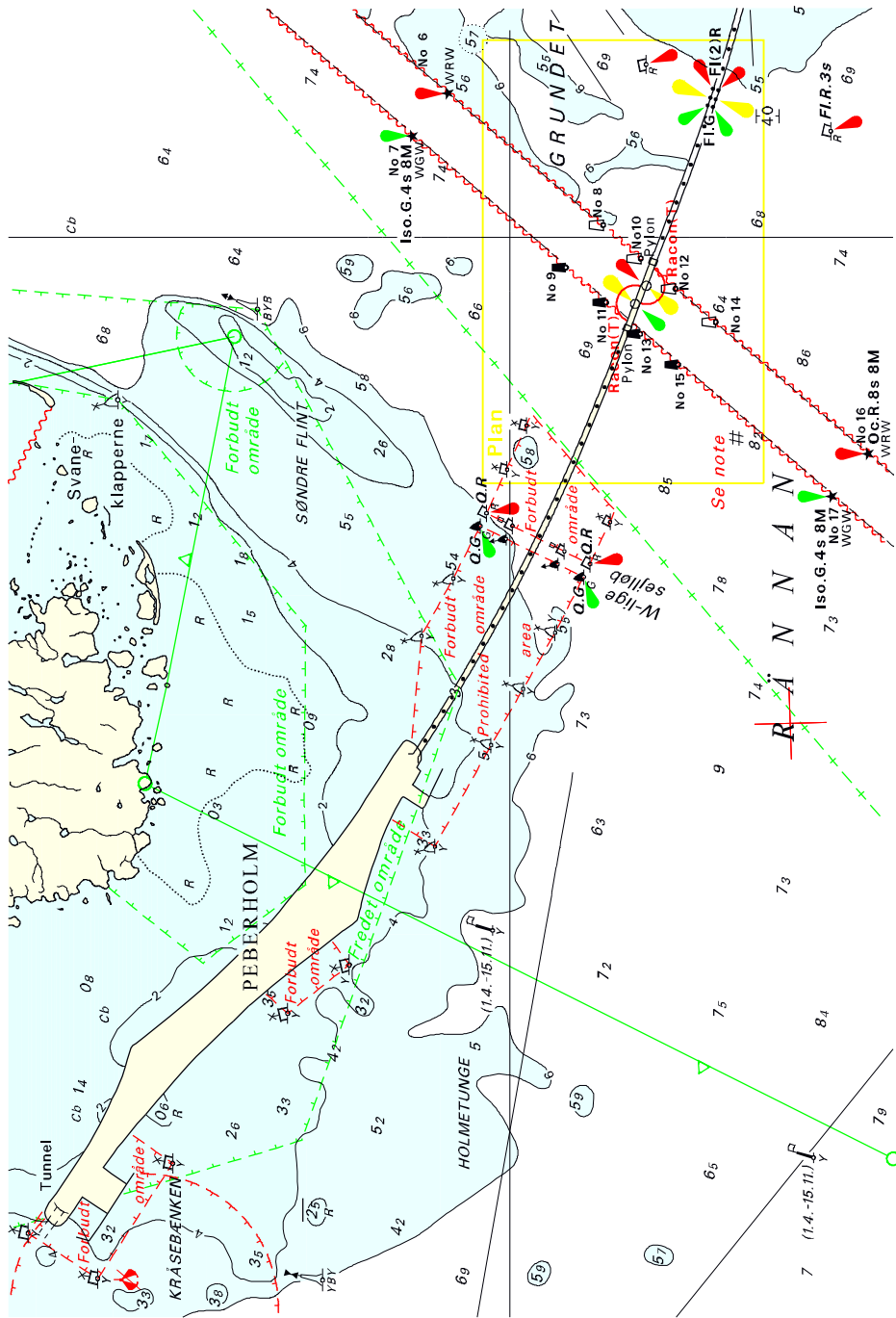
Det anbefales skibe med stor dybgang at holde sig E for en ret linie mellem de røde lystønder W 72A og W 71A.

DEEP DRAUGHT VESSELS

Deep draught vessels are recommended to keep E of a straight line between the red light-buoys W 72A and W 71A.

Rettelsen er udført i seneste optryk af kort 186 og 187 (trykt februar 2000) og 191 og 188 (trykt marts 2000)
The correction has been carried out on the latest reprints of chart 186 and 187 (printed February 2000) and 191 and 188 (printed March 2000)

(15/452 2000)



Søkortrettelser / Chart Corrections
på Internet
<http://www.kms.dk>

"Søkortrettelser" indeholder de officielle rettelser til danske, grønlandske og færøske søkort, de danske søsportskort samt "Den danske Havnelods", de regionale havnelodser og "Waypoints i danske farvande". "Søkortrettelser" fås i abonnement og udsendes desuden som bilag til Efterretninger for Søfarende (E.f.S.). Ved henvisninger til flere søkort i forskellig målestok nævnes kortet i største skala først og rettelserne er beskrevet, som den bør udføres i dette kort. Oplysningerne i parentes efter rettelserne refererer til E.f.S. (nr.-løbenr./år) eller anden kilde. Abonnement på "Søkortrettelser" kan tegnes for et kalenderår ved henvendelse til: Kort & Matrikelstyrelsen, Detailhandelskontoret, Rentemestervej 8, 2400 København NV, Telefon: 35 87 50 50 lokal 5304, Telefax: 35 87 50 68. E-mail: kms@kms.dk Pris for levering i 2000 kr. 83,- inkl. moms.

"Chart Corrections" contain the official corrections to the Danish, the Greenlandic and the Faeroese charts and the Danish pleasure craft chart series. "Chart Corrections" are only available as a subscription. Furthermore, they are annexed "Efterretninger for Søfarende" (Danish N. t. M.). When referring to several charts of different scales, the largest scale chart is mentioned first, and instructions for the correction of this chart are given. The figures in the brackets after the corrections refer to Danish N.t.M. (No/serial No/year) or other source. For orders or enquiries about subscription please contact: Kort & Matrikelstyrelsen, Retail Business Department, Rentemestervej 8, 2400 København NV. Tel.: + 45 35 87 50 50, ext. 5304, Fax: + 45 35 87 50 68. E-mail: kms@kms.dk Price for ' subscription in 2000 DKK 83,- .

© Kort & Matrikelstyrelsen 2000

Gengivelse er tilladt med tydelig kildeangivelse. Havneplaner mærket "© Kort & Matrikelstyrelsen" må ikke gengives eller reproduceres medmindre der foreligger skriftlig tilladelse hertil.