



SØKORTRETTELSESR 13

CHART CORRECTIONS



Rettelse nr. / Correction No 85 - 96


© Kort & Matrikelstyrelsen
ISSN 0905-1481

Kort / Chart	Rettelse nr. / Correction No	Kort / Chart	Rettelse nr. / Correction No
85	85	131 (INT 1331)	92, 94
92 (INT 1300)	86, 89	132 (INT 1332)	93, 94
93 (INT 1044)	87, 88	133 (INT 1333)	94
100	89	157	95
101 (INT 1301)	89	186	96
105 (INT 1450)	90	187	93, 94
108 (INT 1448)	91	188	93, 94

Rettelse nr. / Correction No.

Kort / Chart

- 85** **Torshavn**
85 Forlæng kajen 30 m i SE- retning til ca. 62°00,35'N 6°46,30'W
E-W- gående pier.
Extend the quay 30 m SE to E-W
going pier. (13/431 2000)
- 86** **Tvistein Fyr**
92(INT 1300) Ret lysevnen fra 13-11M til 9-6M ca. 58°56,2'N 9°56,5'E
Amend the range from 13-11M to
9-6M (13/426 2000)
- 87** **Harald Feltet SE**
93(INT 1044) Tilføj / Insert FI(2)5s  56°20,16'N 4°18,02'E
(12/407 2000)
- 88** **Valdemar Oliefelt N**
93(INT 1044) Tilføj med dybde 42 m ca. 55°57,5'N 4°36,5'E
Insert with depth 42 m PA  WK (13/428 2000)

- 89**
101 (INT 1301),
100,
92 (INT 1300)
- Nidingen - Fladen Fyr**
Ret kablet mellem 1) og 2) til et kabel ude af brug (Kort 1, IL 32)
Amend the cable joining 1) and 2) to a disused cable (INT 1, IL 32)
- 1) ca. 57°18,3'N 11°54,6'E,
Nidingen
2) ca. 57°12,9'N 11°49,7'E,
Fladen
(13/423 2000)
- 90**
105 (INT 1450)
- Nibe Bredning**
Tilføj / *Insert* (1.4-15.11)  RW 57°00,35'N 9°38,20'E
(13/424 2000)
- 91**
108 (INT 1448)
- Follup Odde S**
Søkortrettelser / *Chart corrections* 56°35,10'N 8°17,20'E,
9/56 2000
Ret / *Amend* position
(9/344 2000)
- 92**
131 (INT 1331)
- Trafiksepareringssystemet**
Flyt lystønde M4 fra 1) til 2)
Move light buoy M4 from 1) to 2)
- 1) ca. 56°03,3'N 12°38,9'E
2) 56°03,27'N 12°39,01'E
(Svensk kort 922)
- 93**
132 (INT 1332),
187,188
- Stevns NE**
Ret dybden over vraget fra 16,9 m til 16,3 m.
Amend the depth over the wreck from 16,9 m to 16,3 m.
- 55°22,59'N 12°30,49'E
(13/419 2000)
- 94**
133 (INT 1333),
131 (INT 1331),
132 (INT 1332),
187,188
- Flint VTS**
Note "Flint Vessel Traffic Service (VTS)"
Tilføj / *Add*:
Flint VTS nedlægges permanent 1. maj 2000 kl. 0000 UTC.
- Flint VTS will be permanently discontinued 1 May 2000 at 0000 UTC.
(12/394 2000)
- 95**
157
- Kulvig Jollehavn**
Ret / *Amend* Havn 1,5 m 55°37,5'N 9°50,7'E
Til / *to* Havn 1,2 m
(Fredericia kommune, marts 2000)

96
186

Rødby Havn

Tilføj / *Insert* Horn (occas)
Gælder for sidste optryk feb. 2000
Applies for latest reprint Feb 2000

ca. 54°39,0'N 11°20,9'E,

*(KMS, marts 2000)***UDGIVELSER / PUBLICATIONS****Nye udgave / New edition:**

Ny udgave af kort 160, Smålandsfarvandet W- lige del, 5.udgave, februar 2000. 1: 75 000.

Tidligere udgave af kort 160 er annulleret.

New edition of chart 160, Smålandsfarvandet W- lige del, 5th edition, February 2000. 1: 75 000. Former edition of chart 160 is cancelled.

Ajournførte optryk / Updated reprints:

Trykt februar / *printed February 2000*

Kort / *Chart*: 128 (INT 1379), 161, 163 og 189 (INT 1336)

Trykt marts / *printed March 2000*

Kort / *Chart*: 118 og 190

I kort 128 og 189 er grænsen for det ydre territorialfarvand ændret jævnfør bekendtgørelse nr. 242 af 21. april 1999 (E.f.S. 20/592 1999).

On charts 128 og 189 the limits of the territorial sea has been changed according to Order No. 242 of 21 April 1999 (Danish N.t.M. No 20/592 1999).

Havnelodserne

Den danske Havnelods, Trafik- og større fiskerihavne - 1999

Side 79 - ESBJERG

Afsnittet **Advarsel** udgår.

Side 80

Afsnittet **Vandstanden**

MSL rettes 5 steder til MLWS.

Side 85

Afsnittet **Særlige bestemmelser**

Ordensbestemmelser.

Passager- og fragtskibe

De 2 første linier udgår og erstattes af:

Ethvert fartøj skal i god tid forud melde ankomst til havnevagten på telefon 75 12 92 00, telefax 75 13 31 67 eller ved opkald på VHF, kanal 12 (16).

I afsnittet *Lystfartøjer* rettes "trafikhavnsbassin" til: fiskerihavnens 2. bassin.

(Esbjerg Havn, 15. marts 2000)

Side 92 - FREDERICIA

Afsnittet **Største skibe** erstattes af:

Største skibe

der kan anløbe havnen: Længde 300 m og dybgang 13,3 m.

Side 96

Under **Havnekontor** rettes telfonnr. til:

79 21 50 00.

(Fredericia Havn, 10. marts 2000)

Side 283 - LOHALS

Planen:

Tilføj ~~~~~ mellem fyrene, beskrevet i Søkortrettelser 10/2000.

(9/334 2000)

Side 400 - SKIVE

Efter afsnittet **Afmærkning** tilføjes:

Kajakpolobane

Umiddelbart S. for renden til søsportshavn en er der hvert år i perioden 1. april - 15. november etableret en kajakpolobane, som er afmærket med 4 gule sømærker med flagtopbetegnelse.

(12/405 2000)

Side 422 - SÆBY

Afsnittet **Største skibe** rettes til:

Største skibe

der kan besejle havnen: Længde 50 m, bredde 8 m og dybgang 3,2 m.

Side 443

Planen erstattes af medfølgende nye plan.

(Sæby Havn, 28. februar 2000)

Side 497 - ØSTERBY

Havnekontor. Telefonnr. rettes til

98 49 80 27. Telefax. 98 49 81 66 tilføjes.

(Østerby Havn, 15. marts 2000)

Havnelodsen Lillebælt og Farvandet syd for Fyn - 2000

Side 109 - LOHALS

Planen:

Tilføj ~~~~~ mellem fyrene, beskrevet i Søkortrettelser 10/2000.

(9/334 2000)

Havnelodsen Sydlige Kattegat og Isefjord - 1999

Side 39 - FREDERICIA

Afsnittet **Største skibe** erstattes af:

Største skibe

der kan anløbe havnen: Længde 300 m og dybgang 13,3 m.

Side 42

Under **Havnekontor** rettes telefonnr. til:
79 21 50 00.

(Fredericia Havn, 10. marts 2000)

Side 139 - KULVIG

Under **Dybden** rettes 1,5 m og 1,8 m
begge til 1,2 m.

(Fredericia kommune, 20. marts 2000)

Side 256 - ØER HAVN

Afsnittet **Havnekontor** erstattes af:

Havnekontor

Telefon 86 34 01 11 / 2035

Telefax 86 34 01 11 / 2015 (slusen).

VHF kanal 16.

Side 257

Afsnit **5. Gennemsejling af slusen.**

Linie 3 og 4 udgår og erstattes af:

1/4-15/6 efter aftale

16/6-31/7 fra kl. 0800-2200

1/8-31/8 fra kl. 0900-1900

1/9-15/11 efter aftale

(Øer Havn, 15. marts 2000)

**Havnelodsen Jyllands Vestkyst og
Limfjorden - 1999****Side 31 - ESBJERG**

Afsnittet **Advarsel** udgår.

Side 34

Afsnittet **Vandstanden**

MSL rettes 5 steder til MLWS.

Side 35

Afsnittet **Særlige bestemmelser**

Ordensbestemmelser.

Passager- og fragtskibe

De 2 første linier udgår og erstattes af:

Ethvert fartøj skal i god tid forud melde
ankomst til havnevagten på telefon 75 12
92 00, telefax 75 13 31 67 eller ved opkald
på VHF, kanal 12 (16).

I afsnittet *Lystfartøjer* rettes "trafikhavns-
bassinet" til: fiskerihavnens 2. bassin.

(Esbjerg Havn, 15. marts 2000)

Side 115 - NIBE

Afsnittet **Afmærkning**. I næstsidste linie
rettes 5 til 6.

(13/424 2000)

Side 152 - SKIVE

Efter afsnittet **Afmærkning** tilføjes:

Kajakpolobane

Umiddelbart S. for renden til søsports-
havnen er der hvert år i perioden 1. april -
15. november etableret en kajakpolobane,
som er afmærket med 4 gule sømærker
med flagtopbetegnelse.

(12/405 2000)

Side 183 - VENØ

Afsnittet **Dybden** rettes til

Dybden

i renden og i havnen 2,4 m. I N-siden af
yderhavn og i den N-lige ende af inderhavn
dog kun 1,5 m. Tilslutning forekommer

(12/405 2000)

**Havnelodsen Nordlige Kattegat -
1999****Side 84 - SÆBY**

Afsnittet **Største skibe** rettes til:

Største skibe

der kan besejle havnen: Længde 50 m,
bredde 8 m og dybgang 3,2 m.

Side 85

Planen erstattes af medfølgende nye plan.

(Sæby Havn, 28. februar 2000)

Side 103 - ØSTERBY

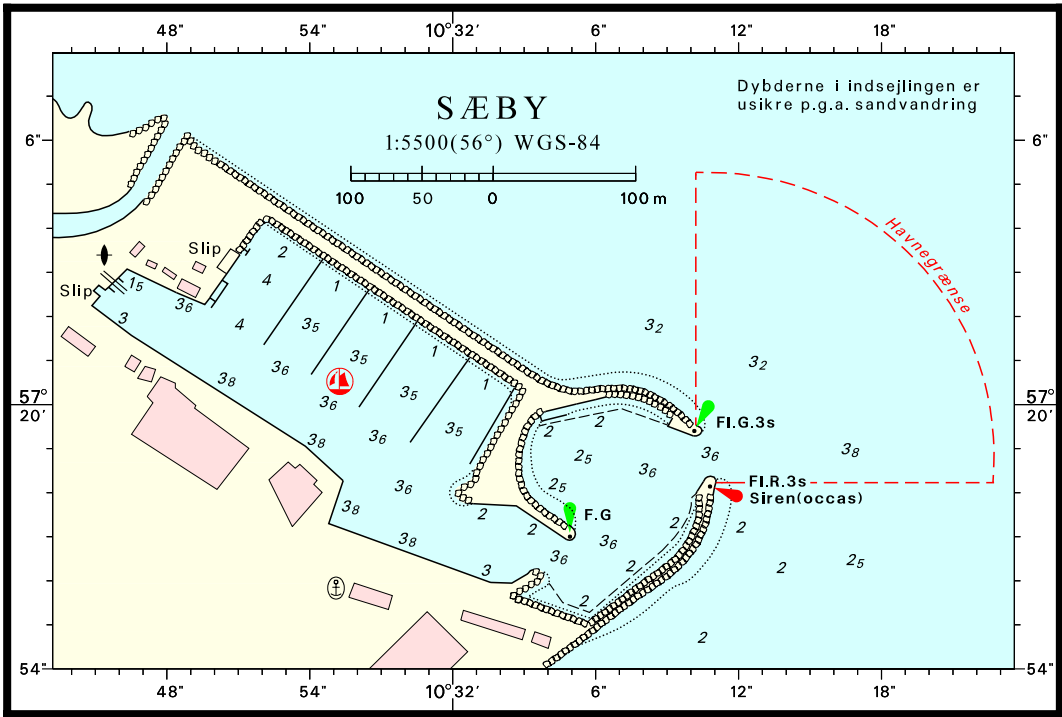
Havnekontor. Telefonnr. rettes til

98 49 80 27. Telefax. 98 49 81 66 tilføjes.

(Østerby Havn, 15. marts 2000)

RETTELSER TIL SØKORT 2000*Corrections to Charts 2000*

Kort nr. <i>Chart No.</i>	Søkortrettelser nr. <i>Chart Corrections No.</i>	Kort nr. <i>Chart No.</i>	Søkortrettelser nr. <i>Chart Corrections No.</i>
Danske		141	10,11
<i>Danish</i>		142	4,10
60	3,8	143	4,10,11
61	3	151	8
92	7,9,13	152	4,8,9
93	4, 9,10,13	157	4,8,13
95	3	158	11
99	2	160	4,10
100	1,5,7,9,13	162	5,6,7
101	7,9,13	180	1,4
102	1,5,10	186	1,2,7,11,13
103	3,4,7,10,11	187	1,2,4,7,12,13
105	8,10,13	188	1,2,4,7,9,12,13
106	10,11	190	9
107	8,10,11	191	7
108	9,13	195	4,7,9
109	9	196	7,11
110	5,12		
111	5	Færøske	
112	9,10	<i>Faroese</i>	
114	4,8,12	81	3
116	8,9	85	13
117	2		
118	9	Grønlandske	
122	5	<i>Greenlandic</i>	
128	10	1113	3,5
129	5,9	1114	5
131	1,9,11,13	1351	12
132	3,4,6,8,9,13	1352	6
133	2,3,5,9,11,13	1552	6
134	2,6,9,11		



Søkortrettelser / *Chart Corrections*
på Internet
<http://www.kms.dk>

"Søkortrettelser" indeholder de officielle rettelser til danske, grønlandske og færøske søkort, de danske søsportskort samt "Den danske Havnelods", de regionale havnelodser og "Waypoints i danske farvande". "Søkortrettelser" fås i abonnement og udsendes desuden som bilag til Efterretninger for Søfarende (E.f.S.). Ved henvisninger til flere søkort i forskellig målestok nævnes kortet i største skala først og rettelserne er beskrevet, som den bør udføres i dette kort. Oplysningerne i parentes efter rettelserne refererer til E.f.S. (nr.-løbenr./år) eller anden kilde. Abonnement på "Søkortrettelser" kan tegnes for et kalenderår ved henvendelse til: Kort & Matrikelstyrelsen, Detailhandelskontoret, Rentemestervej 8, 2400 København NV, Telefon: 35 87 50 50 lokal 5304, Telefax: 35 87 50 68. E- mail: kms@kms.dk Pris for levering i 2000 kr. 83,- inkl. moms.

"Chart Corrections" contain the official corrections to the Danish, the Greenlandic and the Faeroese charts and the Danish pleasure craft chart series. "Chart Corrections" are only available as a subscription. Furthermore, they are annexed "Efterretninger for Søfarende" (Danish N. t. M.). When referring to several charts of different scales, the largest scale chart is mentioned first, and instructions for the correction of this chart are given. The figures in the brackets after the corrections refer to Danish N.t.M. (No/serial No/year) or other source. For orders or enquiries about subscription please contact: Kort & Matrikelstyrelsen, Retail Business Department, Rentemestervej 8, 2400 København NV. Tel.: + 45 35 87 50 50, ext. 5304, Fax: + 45 35 87 50 68. E- mail: kms@kms.dk Price for ' subscription in 2000 DKK 83,- .

© Kort & Matrikelstyrelsen 2000

Gengivelse er tilladt med tydelig kildeangivelse. Havneplaner mærket "© Kort & Matrikelstyrelsen" må ikke gengives eller reproduceres medmindre der foreligger skriftlig tilladelse hertil.