



SØKORTRETTELSESR 12

CHART CORRECTIONS

Rettelse nr. / Correction No 81 - 84

© Kort & Matrikelstyrelsen
ISSN 0905-1481

Kort / Chart	Rettelse nr. / Correction No	Kort / Chart	Rettelse nr. / Correction No
110	81	188	83
114 (INT 1377)	82	1351	84
187	83		

Rettelse nr. / Correction No.

Kort / Chart

81

110

Mariager Fjord

Tilføj mellem 1) og 2) → → → →

Tilføj ved ledningen Gas (se note)

Insert joining 1) and 2) → → → →

Insert at the pipeline Gas (se note)

1) 56°40,58'N 10°01,91'E,
Fladbjerg N2) 56°40,88'N 10°00,88'E,
Ovegård Skov S

Tilføj note / Insert note:

GASLEDNING

Ifølge dansk lovgivning er det forbudt at ankere og trawle i de 200 m brede beskyttelseszoner på hver side af rørledningen. Gas fra beskadiget rørledning kan forårsage brand eller havari

GAS PIPELINE

According to Danish legislation anchoring and trawling are forbidden within the 200 m wide safety zones on either side of the pipeline. Gas from a damaged pipeline could cause a fire or loss of a vessel's buoyancy.

(12/404-2000)

82



114(INT1377)

Bogense

Erstat planen med medfølgende nye plan.

Replace the plan by enclosed new plan

(KMS, marts 2000)

83	Darsser Ort NNE		
187,188	Udtag 17,6 m vrage Delete 17,6 m wreck Tilføj med dybden 18,1 m Insert with depth 18,1 m	Obstn 	54°43,44'N 12°42,55'E 54°43,44'N 12°42,55'E (12/393 2000)
84	Nuuk (Godthåb) Havn	PA 	ca. 64°10,7'N 51°43,6'W (12/413-2000)
1351	Tilføj / Insert		

UDGIVELSER / PUBLICATIONS

Ajournførte optryk / Updated reprints:

Trykt februar / printed February 2000

Kort / Chart: 102 (INT 1302), 162, 180, 186 og 187

De nye optryk af kort 186 og 187 er ajournført med ændringerne beskrevet i E.f.S. nr. 11/372 - 2000 (P). Ændringerne udføres 3. april 2000 eller snarest muligt derefter.

The new reprints of chart 186 and 187 are updated with the changes described in Danish N.t.M. No 11/372 - 2000 (P). The changes will be carried out 3 April 2000 or as soon as possible thereafter.

I kort 102 (INT 1302), 180, 186 og 187 er grænsen for det ydre territorialfarvand ændret jævnt før bekendtgørelse nr. 242 af 21. april 1999 (E.f.S. 20/592 1999).

On charts 102 (INT 1302), 180, 186 and 187 the limits of the territorial sea has been changed according to Order No. 242 of 21 April 1999 (Danish N.t.M. No 20/592 1999).

Publikationer

Kort 1 (INT 1), Symboler, forkortelser og begreber i danske søkort, 2. udgave 2000. Pris: 65,-kr. inkl. moms. Kommende rettelse til Kort 1 vil alene referere til denne udgave.

I afsnit IX, Stikordsregister er der fejlagtig indsat en blank side. Dette betyder intet for indholdet, kun at registeret "springer" fra side 82 til side 85.

Havnelodserne

Den danske Havnelods, Trafik - og større fiskerihavne - 1999

Isefjord - 1999

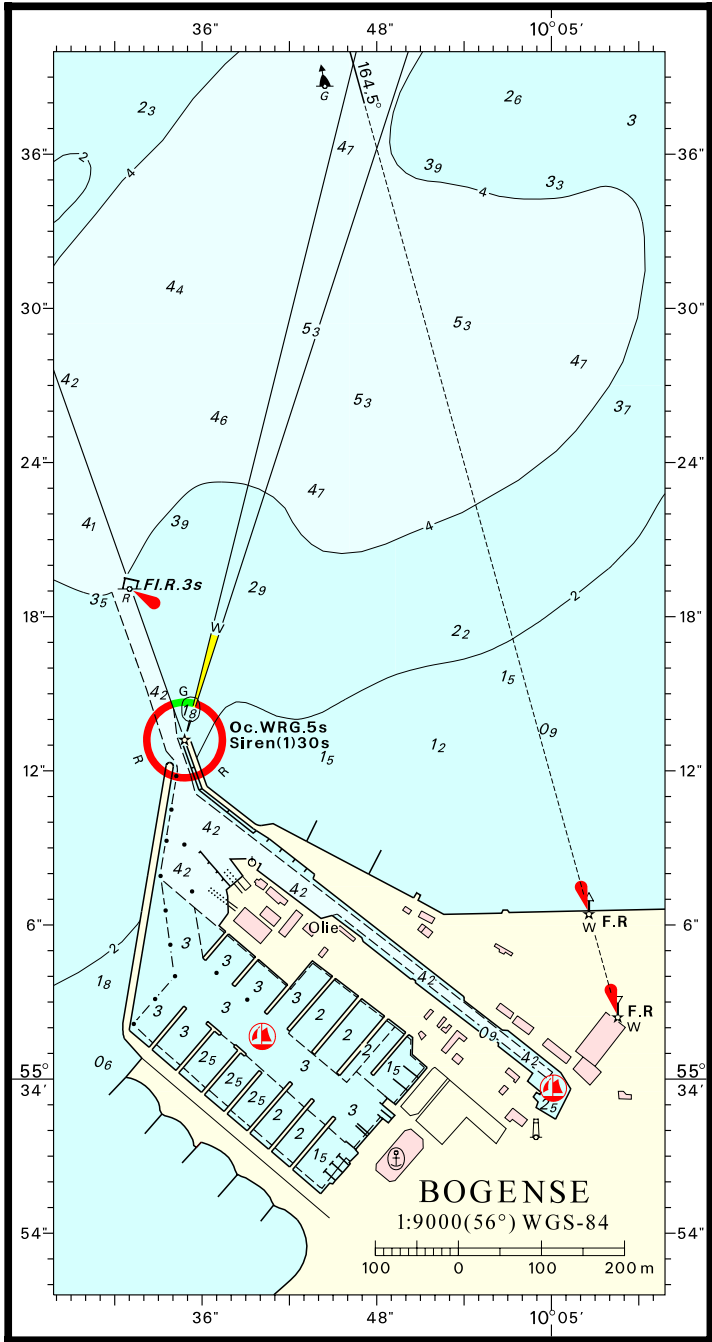
Side 45 - BOGENSE

Planen erstattes af medfølgende nye plan.
(KMS, marts 2000)

Side 17 - BOGENSE

Planen erstattes af medfølgende nye plan.
(KMS, marts 2000)

Havnelodsen Sydlige Kattegat og



Søkortrettelser / *Chart Corrections*
på Internet
<http://www.kms.dk>

"Søkortrettelser" indeholder de officielle rettelser til danske, grønlandske og færøske søkort, de danske søsportskort samt "Den danske Havnelods", de regionale havnelodser og "Waypoints i danske farvande". "Søkortrettelser" fås i abonnement og udsendes desuden som bilag til Efterretninger for Søfarende (E.f.S.). Ved henvisninger til flere søkort i forskellig målestok nævnes kortet i største skala først og rettelserne er beskrevet, som den bør udføres i dette kort. Oplysningerne i parentes efter rettelserne refererer til E.f.S. (nr.-løbenr./år) eller anden kilde. Abonnement på "Søkortrettelser" kan tegnes for et kalenderår ved henvendelse til: Kort & Matrikelstyrelsen, Detailhandelskontoret, Rentemestervej 8, 2400 København NV, Telefon: 35 87 50 50 lokal 5304, Telefax: 35 87 50 68. E-mail: kms@kms.dk Pris for levering i 2000 kr. 83,- inkl. moms.

"Chart Corrections" contain the official corrections to the Danish, the Greenlandic and the Faeroese charts and the Danish pleasure craft chart series. "Chart Corrections" are only available as a subscription. Furthermore, they are annexed "Efterretninger for Søfarende" (Danish N. t. M.). When referring to several charts of different scales, the largest scale chart is mentioned first, and instructions for the correction of this chart are given. The figures in the brackets after the corrections refer to Danish N.t.M. (No/serial No/year) or other source. For orders or enquiries about subscription please contact: Kort & Matrikelstyrelsen, Retail Business Department, Rentemestervej 8, 2400 København NV. Tel.: + 45 35 87 50 50, ext. 5304, Fax: + 45 35 87 50 68. E-mail: kms@kms.dk Price for ' subscription in 2000 DKK 83,- .

© Kort & Matrikelstyrelsen 2000

Gengivelse er tilladt med tydelig kildeangivelse. Havneplaner mærket "© Kort & Matrikelstyrelsen" må ikke gengives eller reproducere medmindre der foreligger skriftlig tilladelse hertil.