

Gulfhavn

Sidste opdateringer • Tekst: 28-9-2018 - Plan 1: 26-10-2011

Beliggenhed

Smålandsfarvandet, Agersø Sund
55°12,0'N 011°15,4'E - kort 143



fotograferet august 1999

Havnen

Oliepieren ejes og drives af Inter Terminals. Pieren består af et T-formet broanlæg med et ca. 500 m langt brohoved, strækker sig 306 m ud fra kysten og har 3 kajpladser.

Dybder

Ved kajplads 1, 2 og 3 henholdsvis 16,0 m, 12,0 m og 7,5 m.

Største skibe

Den maksimale dybgang for anløb af Gulfhavn er 15,5 m.

For de enkelte kajer er følgende maksimale mål gældende:

Kajplads 1: Længde 280 m og dybgang 15,5 m. Indtil 120 000 tons dødvægt, dog indtil 170 000 tons dødvægt såfremt partlastet med max. displacement på 144 000 tons.

Kajplads 2: Længde 180 m og dybgang 11,5 m. Indtil 18 000 tons dødvægt, dog indtil 30 000 tons dødvægt såfremt partlastet med

max. deplacement på 22 000 tons.

Kajplads 3: Længde 135 m og dybgang 7,0 m. Indtil 7000 tons dødvægt.

Vandstand

Forskellen mellem middelhøjvande og middellavvande er 0,3 m.

Vedvarende kuling fra NE kan give indtil 1,2 m højvande og vedvarende kuling fra SW kan give indtil 1,2 m lavvande. Vandets saltholdighed, der varierer med årstiden, ligger mellem 1,023 og 1,007.

Strøm

Strømmen er NW- eller SE-gående langs med brohovedet og kan opnå en fart på ca. 2 knob.

Besejling

Pieren kan kun anløbes efter aftale. Fremherskende vinde er fra SW-NW.

Fartbegrænsning

Ankommende skibe skal ved anløb af havnen nedsætte farten til et absolut minimum (10 cm/sek for kajplads 1 og 2).

Afmærkning

Svajepladsen er på W-siden afmærket med 2 grønne tøndes, af hvilke den S-ligste er forsynet med topbetegnelse.

Fyr

På S-lige pierarm 2 fyr, der viser rødt, fast lys. Galvaniserede rørmaster. Det N-lige fyr ses kun N-fra og det S-lige kun S-fra. Når skib ventes til pieren, tændes et vinkelfyr ca. 100 m N for Kajplads 1. Grænsen mellem hvidt og rødt lys i fyret angiver den N-lige uddybningsgrænse.

Ankerplads

Skibe kan ankre i sikker afstand fra pieren i dybder indtil 20 m.

Lods

DanPilot, Lodseriet Danmark

Telefon +45 63 25 66 66 (døgnbemandet)

Telefax +45 63 25 66 49

VHF kanal 87

E-post: danpilot@danpilot.dk

Hjemmeside: www.danpilot.dk

Danish Pilot Service A/S

Telefon +45 75 91 44 96

Telefax +45 75 91 44 93

VHF kanal 16 og 12

E-post: info@danishpilotservice.dk

Hjemmeside: www.danishpilotservice.dk

Lodsmødestedet W for den N-lige indsejling til Agersø Sund er vist i søkortene. Skibe skal melde ankomst til deres agent 48 og 24 timer før forventet ankomst.

I øvrigt henvises til Lodstilsynets "Bekendtgørelse om anvendelse af lods".

Lodstvang

Udover den af myndighederne fastsatte lodspligt kræver også Guldhavn lodspligt inden for havnens område, med mindre Dong Inter Terminals meddeler undtagelse herfor.

Se i øvrigt Lodstilsynets "Bekendtgørelse om anvendelse af lods".

Bugsering

Bugserbåde findes ikke ved oliepiere, men kan fås med 24 timers varsel. Bugserassistance benyttes ved kajplads 1 og 2 afhængigt af vejrforhold og skibets manøvreevne (assistancebehov afgøres af lods).

Ressourcer

Proviant og skibsfornødenheder må bestilles gennem skibets agent. Ferskvand kan leveres.

Havnekontor

Telefon 58 16 22 01 (døgnbemannet)

Telefon 24 66 36 87 (ISPS ansvarlig)

E-post: operations.stigsnaes@interterminals.dk

Toldklarering

SKAT, toldvejledning

Telefon 72 22 12 12

Hjemmeside: www.toldst.dk

Oversigt over Toldekspeditioner med åbningstider og kontaktoplysninger findes på hjemmesiden.

Havneområde

Det til havnen hørende søområde er begrænset af:

- 1) Mod NW: En ret linje gennem NW-siden af den N-ligste sænkekasse parallel med broen mellem land og anlægspieren, markeret ved en båke på land overet med den nævnte side af sænkekassen.
- 2) Mod SE: En ret linje gennem SE-siden af den S-ligste sænkekasse parallel med broen mellem land og anlægspieren, markeret ved en båke på land overet med den nævnte side af sænkekassen.
- 3) Mod SW: En ret linje vinkelret på de under 1) og 2) nævnte linjer i en afstand af 100 m søværts fra anlægspier nr. 1.
- 4) Mod NE: Kystlinjen mellem de under 1) og 2) nævnte linjer.

Koordinaterne for ovennævnte område er:

- 1) 55°12,115783'N 011°15,392567'E, kyst N for havnen
- 2) 55°12,018033'N 011°15,177550'E, W-lige hjørne
- 3) 55°11,805217'N 011°15,468583'E, S-lige hjørne

4) 55°12,013117'N 011°15,972967'E, kyst E for havnen.
Se i øvrigt plan.

Særlige bestemmelser

(Uddrag af Havneregulativ af 11. maj 2012 for Gulfhavn)

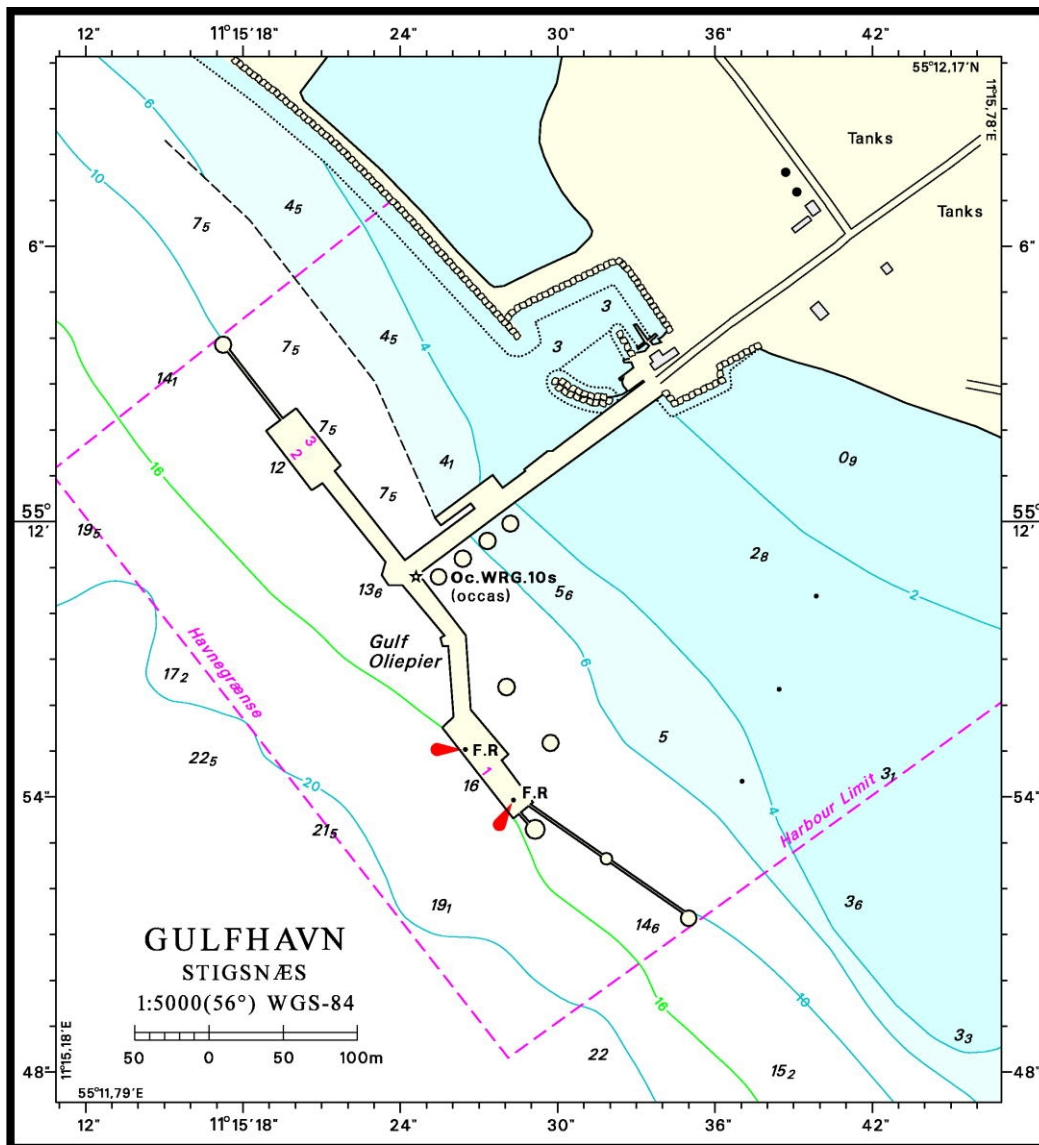
Regler for sejlads.

For sejlads inden for havnens område gælder den til enhver tid af Søfartsstyrelsen fastsatte "Bekendtgørelse om regler for sejlads m.m. i visse danske farvande".

Ordensbestemmelser.

For overholdelse af orden inden for havnens område gælder "Standardreglement for overholdelse af orden i danske erhvervshavne".





Opdateret: 26-10-2011