



SØKORTRETTELSE 42

CHART CORRECTIONS

Rettelse nr. / Correction No **285-292**© Kort & Matrikelstyrelsen
ISSN 0905-1481

Kort / Chart	Rettelse nr. / Correction No	Kort / Chart	Rettelse nr. / Correction No
60	286	141 (INT 1370)	289
61	286	145 (INT 1371)	289
93 (INT 1044)	285	151 (INT1375)	288
94 (INT 1411)	285, 286	159 (INT 1374)	288
95 (INT 1451)	286	160	290, 291
102 (INT 1302)	289	1213	292
103 (INT 1303)	288	1300	292
112 (INT 1380)	289	1310	292
128 (INT 1379)	289	1330	292
132 (INT 1332)	287	1350	292
133 (INT 1333)	287		

Rettelse nr. / Correction No.

Kort / Chart

28594(INT1411),
93(INT1044)**Horns Rev SW**

Udtag / Delete

PA

ca. 55°15,0'N 7°16,8'E

(42/1094 1999)

28695(INT1451),
60,61,
94(INT1411)**Våde Bjælke W**

Udtag / Delete

Pos. WGS-84

55°26,32'N 8°16,07'E

Tilføj med dybde 2,2 m
Insert with depth 2,2 m

55°26,355'N 8°16,057'E

(42/1093 1999)

287133(INT1333),
132(INT1332)**Flintrännan**

Udtag tidligere fyrtårne

Delete former lighthouses

Oskarsgrundet SW

ca. 55°34,6'N 12°48,8'E

Flinten SW

ca. 55°35,2'N 12°49,8'E

Oskarsgrundet NE

ca. 55°35,8'N 12°51,3'E


Kalkgrundet



ca. 55°37,0'N 12°53,7'E


Tilføj / Insert Q ★
 55°31,09'N 12°44,69'E
 55°35,23'N 12°50,95'E
 55°35,98'N 12°52,10'E
 55°36,84'N 12°53,40'E


Fyrene forventes at være i drift som beskrevet i E.f.S. nr. 37/974 (P) 1999 ultimo november 1999. Se også under udgivelser side 4.

The lights are expected to be fully operational in accordance with Danish N.t.M. No 37/974 (P) 1999 in the end of November 1999. See also under publications on page 4.




Tilføj / Insert Fl(2)G.6s 
 55°31,23'N 12°44,40'E
 55°31,81'N 12°45,28'E

Erstat / Replace Q(3)10s 
 med / by Fl(2)G.6s 
 (39/974 og U.f.s. 41/1106 1999)

288 **Barsø S** Pos. WGS-84
 159(INT1374), Tilføj med dybde 19,5 m 55°05,95'N 9°34,66'E
 151(INT1375), *Insert with depth 19,5 m*  Wk
 103(INT1303) (42/1081 1999)

289 **Århus Bugt - Sejerø Bugt** Pos. WGS-84
 145(INT1371), Tilføj mellem 1)-38) 1) 56°10,84'N 10°14,07'E,
 112(INT1380), *Insert joining 1)-38)*  kyst Risskov
 128(INT1379), 2) 56°10,90'N 10°14,77'E
 141(INT1370), 3) 56°11,34'N 10°16,14'E
 102(INT1302) 4) 56°11,32'N 10°16,44'E
5) 56°10,36'N 10°18,01'E
6) 56°10,21'N 10°18,90'E
7) 56°10,08'N 10°19,01'E
8) 56°09,97'N 10°18,93'E
9) 56°09,60'N 10°19,10'E
10) 56°06,83'N 10°26,28'E
11) 56°04,36'N 10°29,93'E
12) 56°04,25'N 10°30,26'E
13) 56°04,22'N 10°31,88'E
14) 56°04,18'N 10°32,20'E
15) 56°03,00'N 10°38,10'E
16) 56°01,25'N 10°44,10'E
17) 56°00,71'N 10°45,70'E,
ramme kort 128

- 18) 55°59,86'N 10°48,23'E
 19) 55°59,19'N 10°50,12'E
 20) 55°59,03'N 10°51,56'E
 21) 55°59,03'N 10°52,30'E
 22) 55°59,00'N 10°52,90'E,
 ramme kort 112
 23) 55°58,80'N 10°58,00'E
 24) 55°58,18'N 10°59,86'E
 25) 55°57,48'N 11°01,66'E
 26) 55°56,79'N 11°02,11'E
 27) 55°55,17'N 11°02,22'E
 28) 55°55,00'N 11°02,32'E
 29) 55°52,14'N 11°01,69'E
 30) 55°51,95'N 11°01,73'E
 31) 55°51,14'N 11°01,70'E
 32) 55°49,52'N 11°01,54'E
 33) 55°49,96'N 11°01,50'E,
 ramme kort 141
 34) 55°48,99'N 11°01,35'E
 35) 55°47,10'N 11°01,04'E
 36) 55°46,30'N 11°01,01'E
 37) 55°45,76'N 11°00,82'E
 38) 55°44,30'N 11°00,69'E,
 kyst, Røsnæs
 (42/1084 1999)

- | | | | |
|--|---|--|--|
| 290
160 | Femø N
Udtag vrage / <i>Delete the wrecks</i>
Tilføj med dybde 10,9 m
<i>Insert with depth 10,9 m</i>
Tilføj med dybde 9,9 m
<i>Insert with depth 9,9 m</i> | 
 | Pos. WGS-84
ca. 55°00,8'N 11°31,9'E
55°00,770'N 11°31,799'E
55°00,766'N 11°32,028'E
(42/1077 og 1078 1999) |
| 291
160 | Blans Havn
Ret / <i>Amend</i>
til / to | Havn 1,7 m
Havn 2,0 m | ca. 54°52,2'N 11°25,6'E
(Blans Havn, 5. oktober 1999) |
| 292
1350,1330,
1213,1310,
1300 | Såtut
Ret båken til
<i>Ament the beacon to</i> |  | ca. 63°41,9'N 51°36,3'W
(42/1095 1999) |

UDGIVELSER / PUBLICATIONS

Nye udgaver udkommer / *New editions to be published*

Nye udgaver af kort 132 (INT 1332) og 133 (INT 1333) forventes udgivet ultimo november 1999. Kortene vil være ajourført med de ændringer, der udføres i Drogden 15. november 1999 jævnfør E.f.S. nr 40/1032(P) og 40/1033(P) 1999 samt med de ændringer, der forventes udført i Flintrännen jævnfør E.f.S. nr 37/974(P) 1999 ultimo november 1999.

New editions of chart 132(INT 1332) and 133(INT 1333) are expected to be published in the end of November 1999. The charts will be updated with changes to be carried out in Drogden 15 November 1999 according to Danish N.t.M. No 40/1032(P) and 40/1033(P) 1999 and the changes which are expected to take place in Flintrännen according to Danish N.t.M. No 37/974 1999 in the end of November 1999.

Publikationer

Ultimo november 1999 udkommer:

Havnelodsen Lillebælt og Farvandet syd for Fyn. 2. udgave 2000. Pris: 100,-kr.

Havnelodsen Smålandsfarvandet og Østersøen. 2. udgave 2000. Pris: 100,-kr.

Havnelodsen Østersøen omkring Bornholm. 2. udgave 2000. Pris: 100,-kr.

Med udgivelsen af de nye udgaver annulleres 1998-udgaverne af ovennævnte havnelodser.

Havnelodserne***Den Danske Havnelods, Trafik og
store fiskerihavne - 1999*****Side 397 - SKAGEN**

Medfølgende plan med kajnumre tilføjes.
(KMS, oktober 1999)

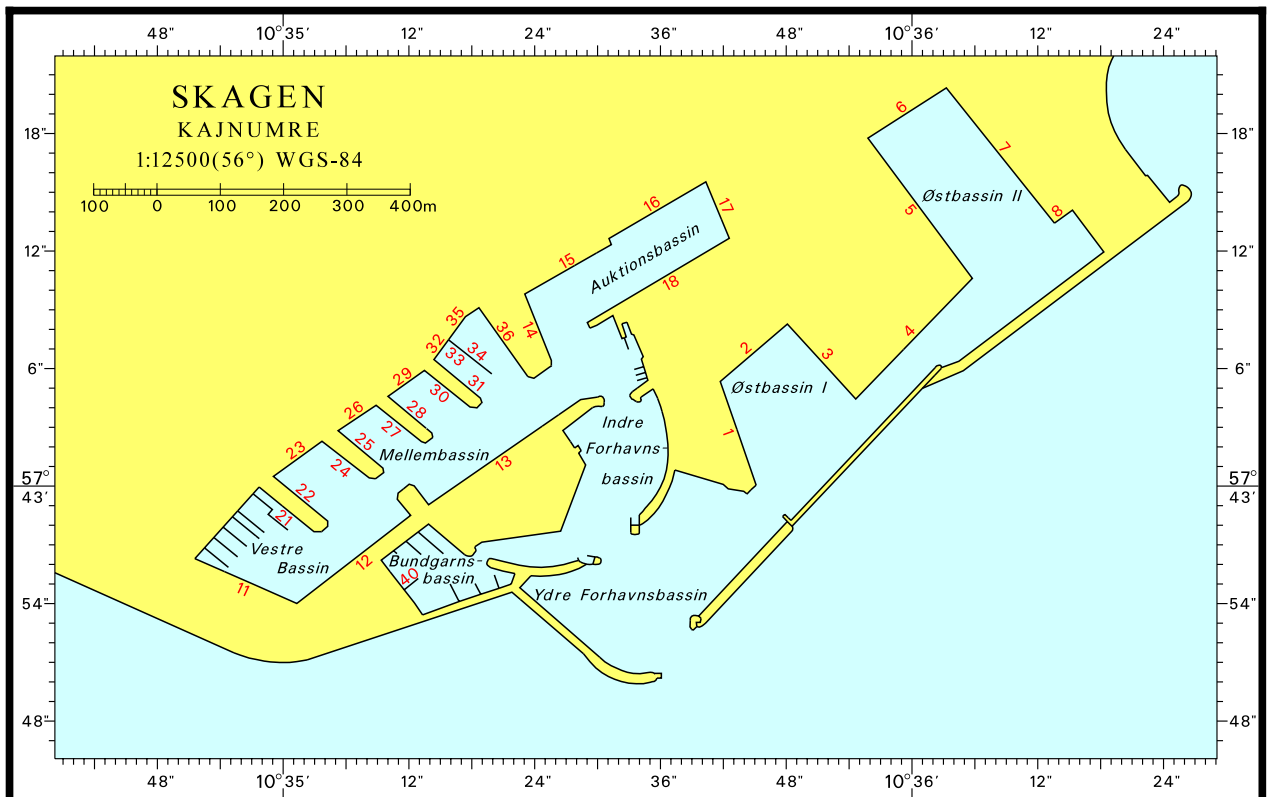
***Havnelodsen Nordlige Kattegat -
1999*****Side 105 - ØSTER HURUP**

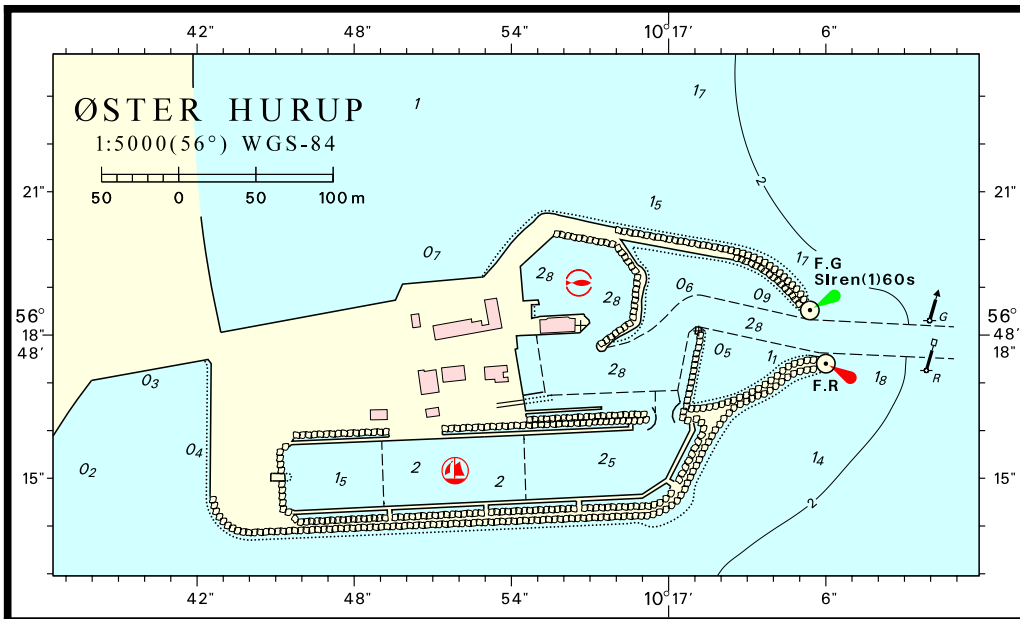
Planen erstattes af medfølgende nye plan.
(KMS, oktober 1999)

***Havnelodsen Smålandsfarvandet
og Østersøen - 1998*****Side 19 - BLANS**

På planen, der blev bragt i Søkortrettelser 18/99, rettes dybden i hele havnen og i indsejlingen til 2 m.

(Blans Havn, 5 oktober 1999)





Søkortrettelser / Chart Corrections
på Internet
<http://www.kms.dk>

"Søkortrettelser" indeholder de officielle rettelser til danske, grønlandske og færøske søkort, de danske søsportskort samt "Den danske Havnelods", de regionale havnelodser og "Waypoints i danske farvande". "Søkortrettelser" fås i abonnement og udsendes desuden som bilag til Efterretninger for Søfarende (E.f.S.). Ved henvisninger til flere søkort i forskellig målestok nævnes kortet i største skala først og rettelsen er beskrevet, som den bør udføres i dette kort. Oplysningerne i parentes efter rettelserne refererer til E.f.S. (nr.-løbenr./år) eller anden kilde. Abonnement på "Søkortrettelser" kan tegnes for et kalenderår ved henvendelse til: Kort & Matrikelstyrelsen, Detailhandelskontoret, Rentemestervej 8, 2400 København NV, Telefon: 35 87 50 50 lokal 5304, Telefax: 35 87 50 68. E- mail: kms@kms.dk Pris for levering i 1999 kr. 80,- inkl. moms.

"Chart Corrections" contain the official corrections to the Danish, the Greenlandic and the Faeroese charts and the Danish pleasure craft chart series. "Chart Corrections" are only available as a subscription. Furthermore, they are annexed "Efterretninger for Søfarende" (Danish N. t. M.). When referring to several charts of different scales, the largest scale chart is mentioned first, and instructions for the correction of this chart are given. The figures in the brackets after the corrections refer to Danish N.t.M. (No/serial No/year) or other source. For orders or enquiries about subscription please contact: Kort & Matrikelstyrelsen, Retail Business Department, Rentemestervej 8, 2400 København NV. Tel.: + 45 35 87 50 50, ext. 5304, Fax: + 45 35 87 50 68. E- mail: kms@kms.dk Price for ' subscription in 1999 DKK 80,- .

© Kort & Matrikelstyrelsen 1999

Gengivelse er tilladt med tydelig kildeangivelse. Havneplaner mærket "© Kort & Matrikelstyrelsen" må ikke gengives eller reproduceres medmindre der foreligger skriftlig tilladelse hertil.