



SØKORTRETTELSE 36

CHART CORRECTIONS

Rettelse nr. / Correction No **232-238**© Kort & Matrikelstyrelsen
ISSN 0905-1481

Kort / Chart	Rettelse nr. / Correction No	Kort / Chart	Rettelse nr. / Correction No
61	232	134 (INT 1334)	235
93 (INT 1044)	232	152 (INT 1373)	236
94 (INT 1411)	232	154	237
102 (INT 1302)	233	195	236
124	233	1212	238
132 (INT 1332)	234	1231	238

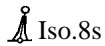
Rettelse nr. / Correction No.*Kort / Chart*

232 61, 94(INT1411), 93(INT1044)	Horns Rev W Udtag / Delete Målestation Fl(5)Y.20s ⚓ ODAS	Pos. WGS-84 ca. 55°34,5'N 7°26,2'E (36/964 1999)
233 102(INT1302), plan 124, plan	Grenaa Tilføj område "Under construction (1999)" som vist på udsnittet side 3. Insert area "Under construction (1999)" as shown on the extract on page 3.	ca. 56°25,1'N 10°55,9'E (32/868 1999)
234 132(INT1332)	Trelleborg Havn Tilføj / Insert Radar Mast ○	Pos. WGS-84 55°22,346'N 13°09,317'E (36/948 1999)
235 134(INT1334)	Slusehavns S- lige indsejling Udtag / Delete F.G F.R Fl.R. 3s	Pos. WGS-84 55°38,46'N 12°33,05'E 55°38,43'N 12°33,06'E 55°38,46'N 12°33,09'E (36/950 1999)

236

152(INT1373),
195**Flensburger Förde**

Udtag / Delete

Pos. WGS-84
ca. 54°49,4'N 9°44,4'E

Tilføj rød lysspirtønde (Q.R) med
topbetegnelse. Tønden er mærket
No 2.

*Insert a red pillar light - buoy (Q.R)
with topmark. The buoy is marked
No 2.*

54°48,96'N 9°44,77'E

Ret nummereringen af følgende
lystønder som følger.

*Amend the numbering of following
light-buoys as follows.*

4 til / to Flensburger Förde

ca. 54°50,5'N 9°53,7'E

4 til / to 6

ca. 54°52,8'N 9°37,6'E
(36/955 1999)

237

154

Flensburger Förde

Ret nummereringen af følgende tøn-
de og lystønder som følger.

*Amend the numbering of following
buoy and light-buoys as follows.*

2 til / to 4

ca. 54°51,3'N 9°36,3'E

4 til / to 6

ca. 54°52,8'N 9°37,6'E

6 til / to 8

ca. 54°53,0'N 9°35,9'E

8 til / to 10

ca. 54°53,1'N 9°35,0'E

10 til / to 12

ca. 54°52,5'N 9°33,9'E

12 til / to 14

ca. 54°49,3'N 9°27,6'E
(N./S. 35 - 1999)

238

1231, 1212

Oqaitsut NE

Tilføj en lille ø

*Insert a small island*ca. 63°03,96'N 50°36,99'W
(36/967 1999)

Havnelodserne***Den danske Havnelods, Trafik- og større fiskerihavne - 1999*****Side 129 - GRENAA**

Tilføj område "Under construction (1999)" som vist på udsnittet af planen i kort 102 og 124. *(32/868 1999)*

Side 402 - SKÆLSKØR

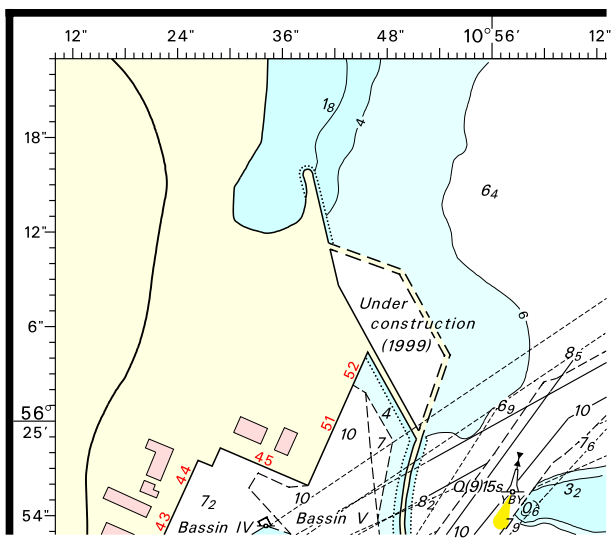
I afsnittet "Største skibe" rettes 4,4 m til 4,1 m. *(Skælskør Havn, september 99)*

Havnelodsen Sydlige Kattegat og Isefjord - 1999**Side 67 - GRENAA**

Tilføj område "Under construction (1999)" som vist på udsnittet af planen i kort 102 og 124. *(32/868 1999)*

Havnelodsen Smålandsfarvandet og Østersøen - 1998**Side 158 - SKÆLSKØR**

I afsnittet "Største skibe" rettes 4,4 m til 4,1 m. *(Skælskør Havn, september 99)*



Udsnit plan i kort 102 og 124
Extract plan on chart 102 and 124

Søkortrettelser/Chart Corrections 36/99

Søkortrettelser / *Chart Corrections*
på Internet
<http://www.kms.dk>

"Søkortrettelser" indeholder de officielle rettelser til danske, grønlandske og færøske søkort, de danske søsportskort samt "Den danske Havnelods", de regionale havnelodser og "Waypoints i danske farvande". "Søkortrettelser" fås i abonnement og udsendes desuden som bilag til Efterretninger for Søfarende (E.f.S.). Ved henvisninger til flere søkort i forskellig målestok nævnes kortet i største skala først og rettelserne er beskrevet, som den bør udføres i dette kort. Oplysningerne i parentes efter rettelserne refererer til E.f.S. (nr.-løbenr./år) eller anden kilde. Abonnement på "Søkortrettelser" kan tegnes for et kalenderår ved henvendelse til: Kort & Matrikelstyrelsen, Detailhandelskontoret, Rentemestervej 8, 2400 København NV, Telefon: 35 87 50 50 lokal 5304, Telefax: 35 87 50 68. E- mail: kms@kms.dk Pris for levering i 1999 kr. 80,- inkl. moms.

"Chart Corrections" contain the official corrections to the Danish, the Greenlandic and the Faeroese charts and the Danish pleasure craft chart series. "Chart Corrections" are only available as a subscription. Furthermore, they are annexed "Efterretninger for Søfarende" (Danish N. t. M.). When referring to several charts of different scales, the largest scale chart is mentioned first, and instructions for the correction of this chart are given. The figures in the brackets after the corrections refer to Danish N.t.M. (No/serial No/year) or other source. For orders or enquiries about subscription please contact: Kort & Matrikelstyrelsen, Retail Business Department, Rentemestervej 8, 2400 København NV. Tel.: + 45 35 87 50 50, ext. 5304, Fax: + 45 35 87 50 68. E- mail: kms@kms.dk Price for ' subscription in 1999 DKK 80,- .

© Kort & Matrikelstyrelsen 1999

Gengivelse er tilladt med tydelig kildeangivelse. Havneplaner mærket "© Kort & Matrikelstyrelsen" må ikke gengives eller reproduceres medmindre der foreligger skriftlig tilladelse hertil.