



# SØKORTRETTELSE 32

## CHART CORRECTIONS

Rettelse nr. / Correction No 203 -205

© Kort & Matrikelstyrelsen  
ISSN 0905-1481

Kort / Chart	Rettelse nr. / Correction No	Kort / Chart	Rettelse nr. / Correction No
92 (INT 1300)	203	133 (INT 1333)	204
132 (INT 1332)	204	158 (INT 1376)	205

Rettelse nr. / Correction No.

Kort / Chart

**203**92(INT1300),  
plan**Oslofjorden**Erstat planen med følgende nye plan.  
*Replace the plan by following new plan.**(Søkortrettelser 9/48 1999)***204**133(INT1333),  
132(INT1332)**Drogden**Tilføj følgende dybder E for den grave-  
vede rende.  
*Insert following depths E of the dred-  
ged channel.*

Pos. WGS-84

7,5	55°37,531'N 12°42,336'E
7,9	55°37,270'N 12°42,250'E
7,6	55°36,990'N 12°42,500'E
6,7	55°33,775'N 12°42,700'E

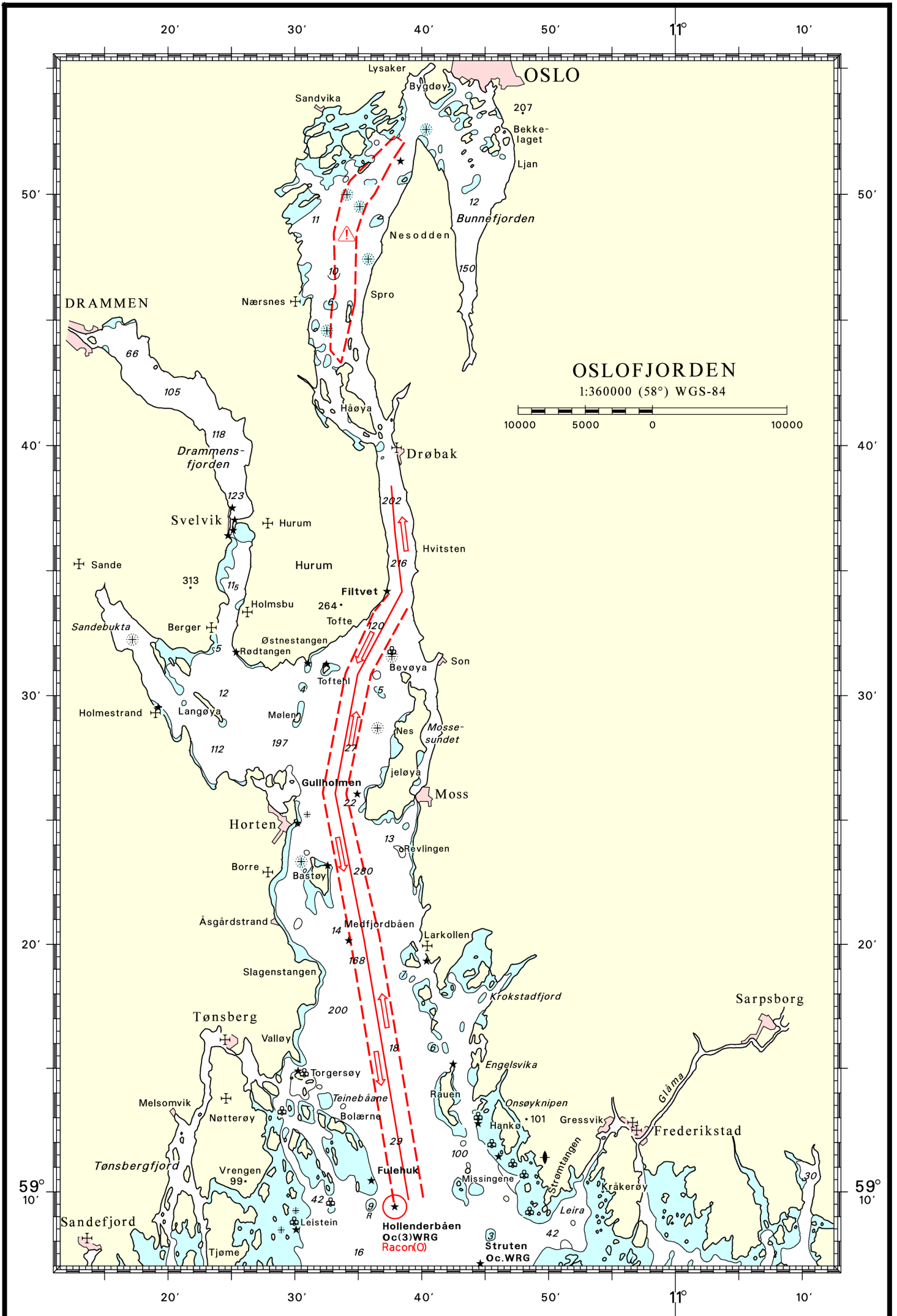
*(KMS, august 99)***205**

158(INT1376)

**Skærbæk**Ret / Amend  
til / toHavn 3,0 m  
Havn 2,7 m

55°30,85'N 9°37,55'E

*(Søkortrettelser 17 1999)*



## Havnelodserne

### *Havnelodsen Smålandfarvandet og Østersøen - 1998*

#### **På følgende sider rettes**

“202 af 30. marts 1998” (Søkortrettelser  
4/98) til

*116 af 1. marts 1999*

Side 73 (under Lodstvang), side 115  
(under Lodstvang), side 130 (under  
Lodser), side 206 (under Lods).

*(12-414/99)*

Søkortrettelser / *Chart Corrections*  
på Internet  
<http://www.kms.dk>

---

"Søkortrettelser" indeholder de officielle rettelser til danske, grønlandske og færøske søkort, de danske søsportskort samt "Den danske Havnelods", de regionale havnelodser og "Waypoints i danske farvande". "Søkortrettelser" fås i abonnement og udsendes desuden som bilag til Efterretninger for Søfarende (E.f.S.). Ved henvisninger til flere søkort i forskellig målestok nævnes kortet i største skala først og rettelserne er beskrevet, som den bør udføres i dette kort. Oplysningerne i parentes efter rettelserne refererer til E.f.S. (nr.-løbenr./år) eller anden kilde. Abonnement på "Søkortrettelser" kan tegnes for et kalenderår ved henvendelse til: Kort & Matrikelstyrelsen, Detailhandelskontoret, Rentemestervej 8, 2400 København NV, Telefon: 35 87 50 50 lokal 5304, Telefax: 35 87 50 68. E- mail: kms@kms.dk Pris for levering i 1999 kr. 80,- inkl. moms.

"Chart Corrections" contain the official corrections to the Danish, the Greenlandic and the Faeroese charts and the Danish pleasure craft chart series. "Chart Corrections" are only available as a subscription. Furthermore, they are annexed "Efterretninger for Søfarende" (Danish N. t. M.). When referring to several charts of different scales, the largest scale chart is mentioned first, and instructions for the correction of this chart are given. The figures in the brackets after the corrections refer to Danish N.t.M. (No/serial No/year) or other source. For orders or enquiries about subscription please contact: Kort & Matrikelstyrelsen, Retail Business Department, Rentemestervej 8, 2400 København NV. Tel.: +45 35 87 50 50, ext. 5304, Fax: + 45 35 87 50 68. E- mail: kms@kms.dk Price for ' subscription in 1999 DKK 80,- .

---

© Kort & Matrikelstyrelsen 1999

Gengivelse er tilladt med tydelig kildeangivelse. Havneplaner mærket "© Kort & Matrikelstyrelsen" må ikke gengives eller reproducere medmindre der foreligger skriftlig tilladelse hertil.