







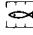

SØKORTRETTELSE

CHART CORRECTIONS

21/99

© Kort & Matrikelstyrelsen
ISSN 0905-1481

Løbenr. / Serial No.
Kort / Chart

<p>112 60</p>	<p>Vadehavet Udtag / Delete</p>	<p>Fl(5)Y.20s  Målestation</p>	<p>Pos. WGS-84 55°14,19'N 8°32,95'E 55°06,35'N 8°35,10'E 54°58,36'N 8°35,39'E (21-610/99)</p>
<p>113 101(INT1301)</p>	<p>Asaa Rende Udtag / Delete</p>	<p></p>	<p>Pos. WGS-84 57°11,64'N 10°30,81'E (21-607/99)</p>
<p>114 101(INT1301), plan</p>	<p>Frederikshavn Ret bassin- og pierbetegnelser som vist på udsnittet af planen side 3. <i>Amend basin- and pier designations as shown on the extract of the plan on page 3.</i></p>		<p>ca. 57°26,5'N 10°33,0'E (Frederikshavn Havn, maj 99)</p>
<p>115 142(INT1368), 160</p>	<p>Rågå Flak NW Tilføj mellem 1)-4) <i>Insert joining 1)-4)</i> I området tilføjes <i>Insert in the area</i> Tilføj på / <i>Insert in 1)-4)</i></p>	<p>— — —  </p>	<p>Pos. WGS-84 1) 55°00,60'N 11°15,50'E 2) 55°00,50'N 11°15,75'E 3) 55°00,45'N 11°15,70'E 4) 55°00,52'N 11°15,42'E (21-599/99)</p>
<p>116 187, 188</p>	<p>Klintholm Havn SW Udtag / Delete</p>	<p>(15.4-15.9)  Fl(4)Y.10s </p>	<p>ca. 54°56,6'N 12°26,0'E (21-593/99)</p>

UDGIVELSER / PUBLICATIONS

Ajourførte optryk / Updated reprints:

Trykt april / printed April 1999

Kort / Charts: 83, 85, 1100, 1310, 1313, 1331, 1410 og 1413

Havnelodserne

Den danske Havnelods**Side 121 - FREDERIKSHAVN**

Ret bassin- og pierbetegnelser som vist på udsnittet af planen side 3.

(Frederikshavn Havn, maj 99)

Side 238 - HÅRBØLLE

Planen udgår og erstattes af planen side 3.

Afsnittet "Dybden" rettes til:

Dybden i indsejlingen 3,0 m og i havnen indtil 3,0 m. (Hårbølle Havn og KMS, maj 99)

Side 360 - NEXØ

I afsnittet "Lods" udgår oplysningen om døgnvagt.

Side 362

Afsnittet "Havnekontor":

Efter telefonnummeret tilføjes:

0700 - 2000 (mandag - fredag)

(Nexø Havn, maj 99)

Havnelodsen Østersøen omkring Bornholm 1998**Side 42 - NEXØ**

I afsnittet "Lods" udgår oplysningen om døgnvagt.

Afsnittet "Havnekontor":

Efter telefonnummeret tilføjes:

0700 - 2000 (mandag - fredag)

(Nexø Havn og KMS, maj 99)

Havnelodsen Jyllands Vestkyst og Limfjorden 1999**Side 65 - HIRTSHALS**

I Søkortrettelser 18/99 rettes positionen til:

57°35,96'N 9°57,40'E.

Havnelodsen Nordlige Kattegat 1999**Side 29 - FREDERIKSHAVN**

Ret bassin- og pierbetegnelser som vist på udsnittet af planen side 3.

(Frederikshavn Havn, maj 99)

Havnelodsen Smålandsfarvandet og Østersøen 1998**Side 58 - HÅRBØLLE**

I afsnittet "Dybden" rettes 2,5 m til 3,0 m.

Side 59

Planen udgår og erstattes af planen side 3.

(Hårbølle Havn og KMS, maj 99)

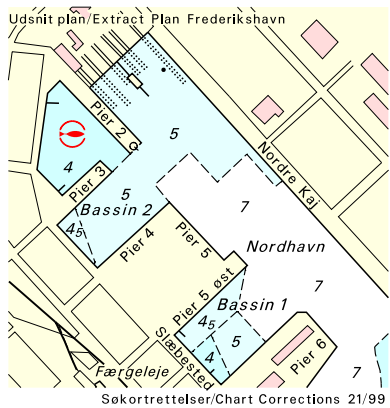
Havnelodsen Lillebælt og Farvandet syd for Fyn 1998**Side 157 - SVENDBORG**

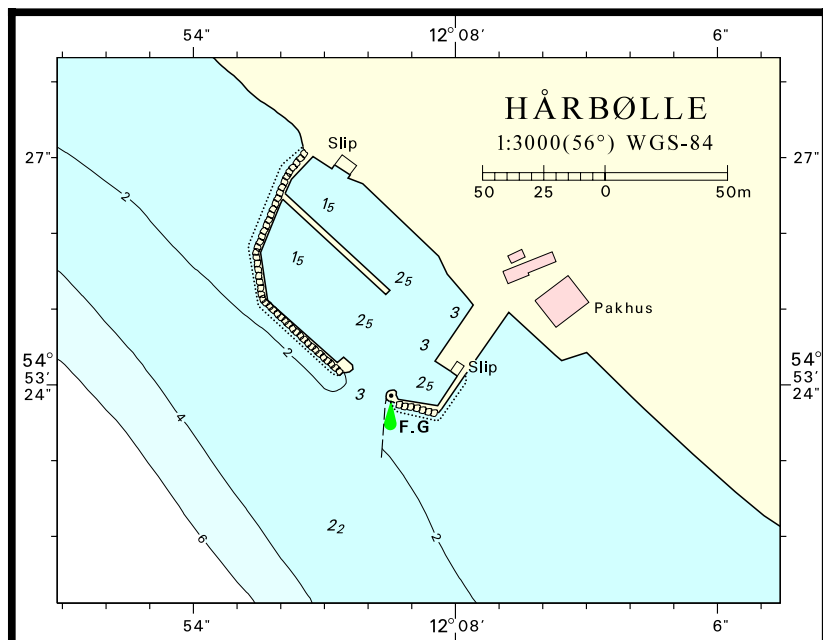
55°03,553'N 10°36,935'E

På hver side af broen til Frederikshavn tilføjes

QY ud for gennemsejlingens midte.

(21-602/99)





Søkortrettelser / *Chart Corrections*
på Internet
<http://www.kms.dk>

"Søkortrettelser" indeholder de officielle rettelser til danske, grønlandske og færøske søkort, de danske søsportskort samt "Den danske Havnelods", de regionale havnelodser og "Waypoints i danske farvande". "Søkortrettelser" fås i abonnement og udsendes desuden som bilag til Efterretninger for Søfarende (E.f.S.). Ved henvisninger til flere søkort i forskellig målestok nævnes kortet i største skala først og rettelsen er beskrevet, som den bør udføres i dette kort. Oplysningerne i parentes efter rettelserne refererer til E.f.S. (nr.-løbenr./år) eller anden kilde. Abonnement på "Søkortrettelser" kan tegnes for et kalenderår ved henvendelse til: Kort & Matrikelstyrelsen, Detailhandelskontoret, Rentemestervej 8, 2400 København NV, Telefon: 35 87 50 50 lokal 5304, Telefax: 35 87 50 68. E- mail: kms@kms.dk Pris for levering i 1999 kr. 80,- inkl. moms.

"Chart Corrections" contain the official corrections to the Danish, the Greenlandic and the Faeroese charts and the Danish pleasure craft chart series. "Chart Corrections" are only available as a subscription. Furthermore, they are annexed "Efterretninger for Søfarende" (Danish N. t. M.). When referring to several charts of different scales, the largest scale chart is mentioned first, and instructions for the correction of this chart are given. The figures in the brackets after the corrections refer to Danish N.t.M. (No/serial No/year) or other source. For orders or enquiries about subscription please contact: Kort & Matrikelstyrelsen, Retail Business Department, Rentemestervej 8, 2400 København NV. Tel.: + 45 35 87 50 50, ext. 5304, Fax: + 45 35 87 50 68. E- mail: kms@kms.dk Price for ' subscription in 1999 DKK 80,-.

© Kort & Matrikelstyrelsen 1999

Gengivelse er tilladt med tydelig kildeangivelse. Havneplaner mærket "© Kort & Matrikelstyrelsen" må ikke gengives eller reproduceres medmindre der foreligger skriftlig tilladelse hertil.