



SØKORTRETTELSER

DANISH CHART CORRECTIONS

39
2018

Rettelse nr. / Correction no. 460 - 477

Kort / Chart	Rettelse nr. / Correction no.	Kort / Chart	Rettelse nr. / Correction no.
93 (INT 1044)	460	189 (INT 1336)	471
100	461	1001	472
101 (INT1301)	462, 463,464, 465	1100	473
102 (INT 1302)	466	1103	474
108 (INT 1448)	467	1400	475
123	468, 469	2100	476
134 (INT 1334)	470	2130	477

Søkortrettelser / Danish Chart Corrections

på / via
www.gst.dk

Søkortrettelser indeholder de officielle rettelser til danske, grønlandske og færøske søkort.
Oplysningerne i parentes efter rettelserne refererer til EFS (nr./løbenr. år) eller anden kilde.
*Chart Corrections contains the official corrections to Danish, Greenland and Faroese charts.
The figures in brackets after the corrections refer to EFS (no./serial no. year) or other source.*

Ophavsret

Geodatastyrelsen har ophavsret til sine søkort, havneplaner og nautiske publikationer. Geodatastyrelsens ophavsret omfatter også enhver rettelse af dette materiale som angivet i nærværende publikation.
Ophavsretten omfatter enhver hel eller delvis gengivelse af materialet, herunder ved kopiering og tilgængeliggørelse i oprindelig eller ændret form.
Rettelserne i nærværende publikation må benyttes af den enkelte sejler/navigatør med henblik på opdatering/rettelse af vedkommendes retmæssige eksemplarer af søkort, havneplaner og nautiske publikationer fra Geodatastyrelsen.
Al øvrig benyttelse af rettelserne i nærværende publikation kræver en forudgående skriftlig tilladelse fra Geodatastyrelsen. Anmodning herom sendes til gst@gst.dk.



Copyright



All nautical charts, harbour charts and nautical publications published by the Danish Geodata Agency are protected by copyright. The Danish Geodata Agency's copyright includes any and all corrections to these charts and publications, including the contents of this publication.
The distribution of any partial or complete copy of the above-named charts, publications and corrections, whether by copying or by release of their contents in original or revised form, is prohibited.
The corrections in this publication are permitted for use by individual mariners or navigators in updating or correcting their legal copies of nautical charts, harbour charts and nautical publications published by the Danish Geodata Agency.
Any other use of the contents of this publication requires entry into a written contract with the Danish Geodata Agency. Requests for such contract entry can be sent to gst@gst.dk.

**Rettelse nr. /
Correction no.**



Kort / Chart




460	Dogger Tail End S		
93 (INT 1044)	Tilføj på 1) / <i>Insert in 1)</i>		1) 55°10,87'N 004°16,11'E 2) 55°11,66'N 004°17,90'E
	Tilføj på 2) / <i>Insert in 2)</i>		
(BaZ, 39/342 2018)			

461	Busörereven		
100	Udtag på 1) - 8) / <i>Delete in 1) - 8)</i>		1) 56°41,979'N 012°41,128'E kyst / coast
	Tilføj på 9) - 16) / <i>Insert in 9) - 16)</i>		2) 56°42,237'N 012°40,380'E 3) 56°45,980'N 012°33,829'E 4) 56°42,980'N 012°29,829'E 5) 56°39,979'N 012°29,829'E 6) 56°35,980'N 012°33,169'E 7) 56°33,980'N 012°42,329'E 8) 56°40,625'N 012°42,892'E kyst / coast 9) 56°41,234'N 012°40,754'E kyst / coast 10) 56°46,546'N 012°31,022'E 11) 56°42,588'N 012°27,186'E 12) 56°38,100'N 012°28,331'E 13) 56°35,402'N 012°31,242'E 14) 56°34,023'N 012°35,952'E 15) 56°33,327'N 012°42,067'E 16) 56°40,908'N 012°42,140'E kyst / coast
(Ufs, 722/12767 2018)			

462	Busörereven		
101 (INT 1301)	Udtag på 1) - 4) / <i>Delete in 1) - 4)</i>		1) 56°42,000'N 012°40,794'E ramme / border
	Tilføj på 5) - 8) / <i>Insert in 5) - 8)</i>		2) 56°45,980'N 012°33,829'E 3) 56°42,980'N 012°29,829'E 4) 56°42,000'N 012°29,829'E ramme / border 5) 56°42,000'N 012°39,332'E ramme / border 6) 56°46,545'N 012°31,024'E 7) 56°42,599'N 012°27,179'E 8) 56°42,000'N 012°27,332'E ramme / border
(Ufs, 722/12767 2018)			

463	Frederikshavn Havn		
101 (INT 1301)	Tilføj medfølgende udsnit <i>Insert accompanying block</i>		57°25,78'N 010°34,47'E
(Frederikshavn Havn, 31. juli 2018)			



464	Frederikshavn Havn		
101 (INT 1301)	Tilføj medfølgende udsnit		(Frederikshavn Havn, 31. juli 2018,
Plan A	Insert accompanying block		40/785 2018)
465	Frederikshavn Havn		
101 (INT 1301)	Erstat plan med medfølgende plan		(Frederikshavn Havn, 31. juli 2018,
Plan C	Replace plan by accompanying plan		40/785 2018)
466	Busörereven		
102 (INT 1302)	Udtag på 1) - 8) / Delete in 1) - 8)		1) 56°41,979'N 012°41,128'E kyst / coast
	Tilføj på 9) - 16) / Insert in 9) - 16)		2) 56°42,237'N 012°40,380'E 3) 56°45,980'N 012°33,829'E 4) 56°42,980'N 012°29,829'E 5) 56°39,979'N 012°29,829'E 6) 56°35,980'N 012°33,169'E 7) 56°33,980'N 012°42,329'E 8) 56°40,625'N 012°42,892'E kyst / coast 9) 56°41,234'N 012°40,754'E kyst / coast 10) 56°46,546'N 012°31,022'E 11) 56°42,588'N 012°27,186'E 12) 56°38,100'N 012°28,331'E 13) 56°35,402'N 012°31,242'E 14) 56°34,023'N 012°35,952'E 15) 56°33,327'N 012°42,067'E 16) 56°40,908'N 012°42,140'E kyst / coast
			(Ufs, 722/12767 2018)
467	Venø Sund		
108 (INT 1448)	Tilføj medfølgende udsnit		56°34,48'N 008°34,45'E
	Insert accompanying block		(39/764-765 2018)
468	Frederikshavn Havn		
123	Tilføj medfølgende udsnit		57°26,07'N 010°33,45'E
	Insert accompanying block		(Frederikshavn Havn, 31. juli 2018)
469	Frederikshavn Havn		
123	Erstat plan med medfølgende plan		(Frederikshavn Havn, 31. juli 2018,
Plan A	Replace plan by accompanying plan		40/785 2018)

470	Tuborg Havn		
134 (INT 1334)	Udtag fra 1) - 3) / Delete from 1) - 3)		1) 55°43,54'N 012°35,40'E 2) 55°43,44'N 012°35,22'E
	Ret fra 2) til 5) / Amend from 2) to 5)		3) 55°43,45'N 012°35,19'E kyst / coast
	Tilføj mellem 4) - 6) Insert between 4) - 6)		4) 55°43,540'N 012°35,400'E 5) 55°43,383'N 012°35,165'E 6) 55°43,371'N 012°35,101'E kyst / coast



(39/768 2018)

471	Svaneke Havn		
189 (INT 1336)	Tilføj medfølgende udsnit Insert accompanying block		55°08,03'N 015°09,17'E




(39/773 2018)

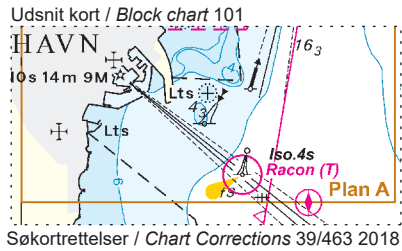
472	Kap Farvel SW		
1001	Tilføj på 1) - 9) / Insert in 1) - 9)		1) 59°55,755'N 041°26,256'W 2) 59°57,528'N 041°44,808'W
	Tilføj på 10) - 17) / Insert in 10) - 17)		3) 59°59,341'N 042°01,746'W 4) 60°00,480'N 042°12,473'W 5) 60°01,958'N 042°25,939'W 6) 60°02,959'N 042°36,206'W 7) 60°04,314'N 042°49,756'W 8) 59°52,944'N 045°31,226'W 9) 59°50,801'N 045°36,319'W 10) 59°47,698'N 045°43,454'W 11) 59°44,686'N 045°50,969'W 12) 59°41,458'N 045°58,468'W 13) 59°37,415'N 046°08,850'W 14) 59°32,768'N 046°19,973'W 15) 59°27,335'N 046°32,176'W 16) 59°18,739'N 046°52,612'W 17) 59°06,447'N 047°20,314'W

(39/774 2018)

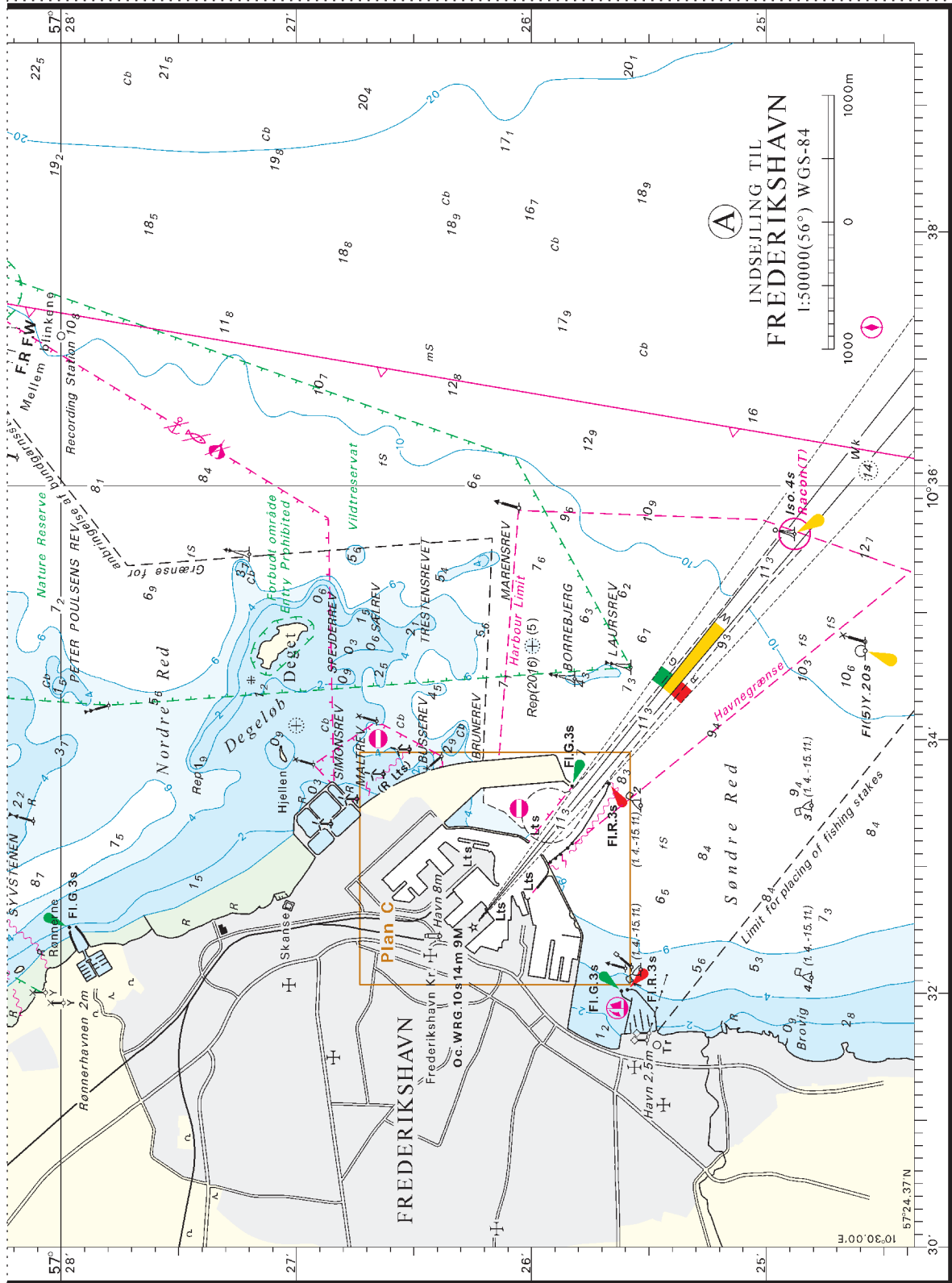
473	Kap Farvel SW		
1100	Tilføj på 1) - 2) / Insert in 1) - 2)		1) 59°52,944'N 045°31,226'W 2) 59°50,801'N 045°36,319'W
	Tilføj på 3) - 10) / Insert in 3) - 10)		3) 59°47,698'N 045°43,454'W 4) 59°44,686'N 045°50,969'W 5) 59°41,458'N 045°58,468'W 6) 59°37,415'N 046°08,850'W 7) 59°32,768'N 046°19,973'W 8) 59°27,335'N 046°32,176'W 9) 59°18,739'N 046°52,612'W 10) 59°06,447'N 047°20,314'W

(39/774 2018)

474 1103	Prins Christian Sund E Tilføj / <i>Insert</i>		60°04,314'N 042°49,756'W
			(39/774 2018)
475 1400	Davis Stræde Ret lodskud på 1) til <i>Amend sounding in 1) to</i>	702	1) 66°35,9'N 057°12,1'W 2) 66°35,8'N 057°23,6'W
	Ret lodskud på 2) til <i>Amend sounding in 2) to</i>	678	
			(GST, 3. oktober 2018)
476 2100	Kap Farvel SW Tilføj på 1) - 7) / <i>Insert in 1) - 7)</i>		1) 59°55,755'N 041°26,256'W 2) 59°57,528'N 041°44,808'W 3) 59°59,341'N 042°01,746'W 4) 60°00,480'N 042°12,473'W 5) 60°01,958'N 042°25,939'W 6) 60°02,959'N 042°36,206'W 7) 60°04,314'N 042°49,756'W
			(39/774 2018)
477 2130	Prins Christian Sund E Tilføj / <i>Insert</i>		60°04,314'N 042°49,756'W
			(39/774 2018)

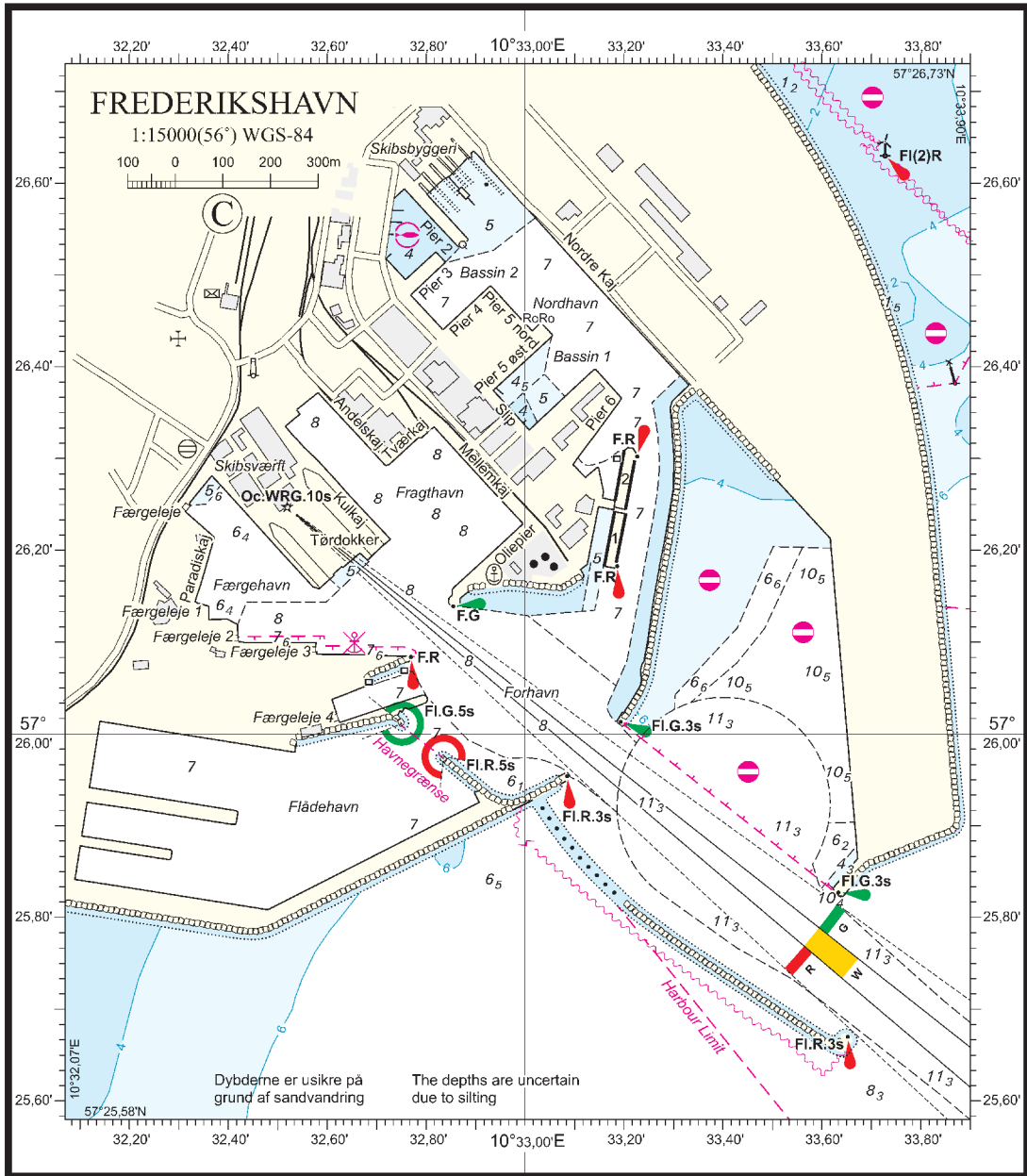


Udsnit kort / Block chart 101 Plan A



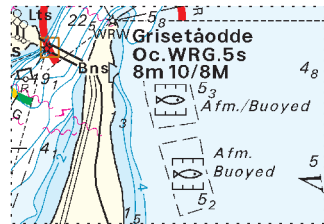
Søkortrettelser / Chart Corrections 39/464 2018

Udsnit kort / Block chart 101 Plan C



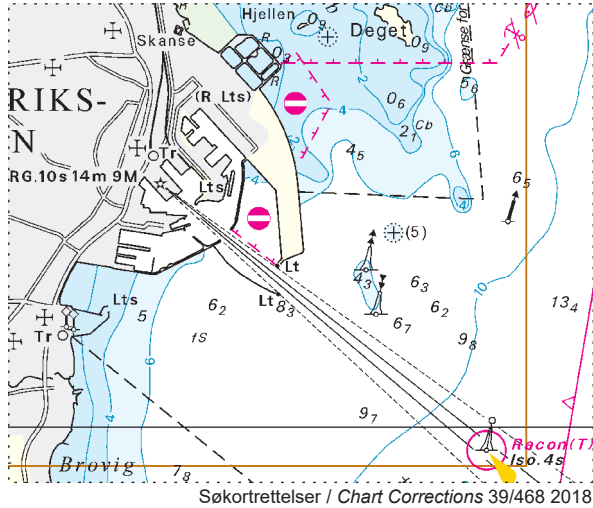
Søkortrettelser / Chart Corrections 39/465 2018

Udsnit kort / Block chart 108

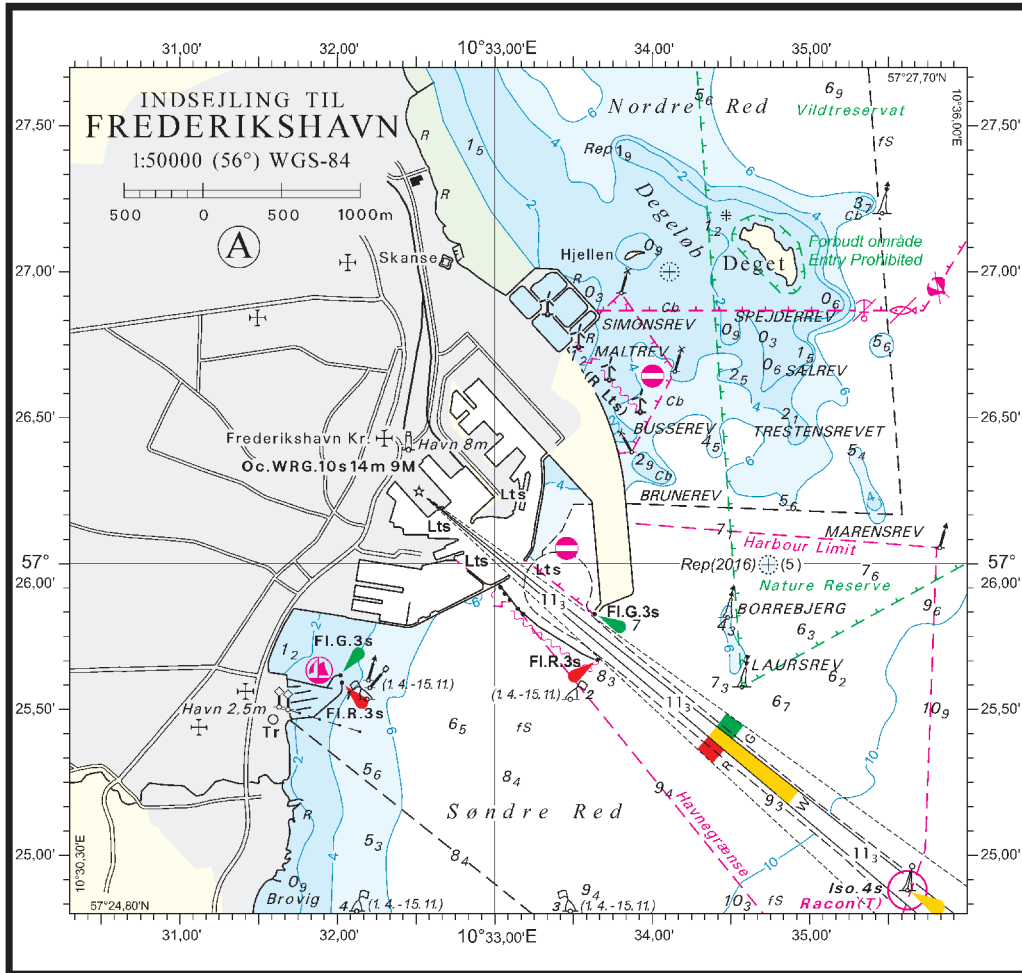


Søkortrettelser / Chart Corrections 39/467 2018

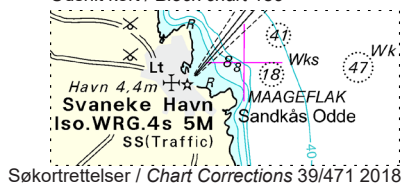
Udsnit kort / Block chart 123



Udsnit kort / Block chart 123 Plan A



Udsnit kort / Block chart 189



HAVNEOPLYSNINGER***www.danskehavnelods.dk*****Bogø Havn**

Anmærkning er tilføjet.

*(39/771 2018)***Tuborg Havn**

Plan er opdateret.

*(39/768 2018)***Branden Bro**

Anmærkning er udtaget.

*(39/763 2018)***Ærøskøbing Havn**

Anmærkning er tilføjet.

*(39/775 2018)***Frederikshavn Havn**

Plan er opdateret.

*(Frederikshavn Havn, 31. juli 2018, 40/785 2018)****Den danske Havnelods, Erhvervshavne*****Side 100 - Frederikshavn Havn**Opdater plan i overensstemmelse med
www.danskehavnelods.dk.*(Frederikshavn Havn, 31. juli 2018, 40/785 2018)*

SEJLADSANVISNINGER

Den grønlandske Lods I, Vestgrønland

Side 103, Tilføj nyt afsnit:

F. Målestationer

SW for *Kap Farvel* og E for *Prins Christian Sund* er der udlagt et antal målestationer, hvorover dybden varierer mellem 50 og 100 m. Målestationerne er ikke afmærket. For detaljer se EfS nr. NM-774-18

(39/774 2018)

Den grønlandske Lods, Sejladsanvisninger Østgrønland

Sejladsanvisninger for Østgrønlands kyst er tilgængelig på internettet, og kan hentes gratis på www.gst.dk.

Side 15, Tilføj i afsnittet 1.1.4 Målestationer:

I farvandet E for Ikerasassuaq (Prins Christian Sund) mellem position 60°04,208'N 042°49,527'W og 59°55,647'N 041°26,029'W er udlagt et antal målestationer, hvorover dybden er 50 m. Målestationerne er ikke afmærket. For detaljer se EfS nr. NM-774-18.

(39/774 2018)

Greenland Pilot, Sailing Directions for East Greenland

Sailing Directions for East Greenland is published as an Internet publication and can be downloaded free of charge at www.gst.dk.

Page 15, add in section 1.1.4 Recording stations:

In the waters E of Ikerasassuaq (Prins Christian Sund), between 60°04,208'N 042°49,527'W and 59°55,647'N 041°26,029'W, a number of underwater recording stations with least depth 50 m have been deployed. These instruments are unmarked. For more detail, see Danish Notices to Mariners, number NM-774-18.

(39/774 2018)

UDGIVELSER / PUBLICATIONS

Nye udgaver udkommer / *New editions to be published*

Kort / <i>Chart</i>	Titel og bemærkninger / <i>Title and remarks</i>	Skala / <i>Scale</i>	Udgave <i>Edition</i>
101 (INT 1301)	Kattegat, N-lige del Ⓐ Skagen	1:200 000 1:15 000	12 2018
	<p>Kortet forventes udgivet december 2018. Med udgivelsen vil tidligere udgave af kortet blive annulleret.</p> <p><i>The chart is scheduled for publication at December 2018. On publication the former edition of the chart will be cancelled.</i></p>		
123	Kattegat, Læsø Rende Ⓐ Indsejling til Frederikshavn Ⓑ Frederikshavn	1:100 000 1:50 000 1:15 000	1 2018
	<p>For at øge kortets udstrækning, er kortgrænser samt skala justeret. Kortet forventes udgivet december 2018. Med udgivelsen vil tidligere udgave af kortet blive annulleret.</p> <p><i>The chart limits and scale have been revised to provide improved coverage. The chart is scheduled for publication at December 2018. On publication the former edition of the chart will be cancelled.</i></p>		

UDGIVELSER / PUBLICATIONS**Nye udgaver udskudt / New editions postponed**Ref. Søkortrettelser / *Chart Corrections* 26 2018

Kort / Chart	Titel og bemærkninger / Title and remarks
94 (INT 1411)	Horns Rev Udgivelse af kortet er udskudt indtil ultimo november 2018. <i>Publication of the chart is postponed until the end of 2018.</i>
127 (INT 1372)	Aarhus Havn Udgivelse af kortet er udskudt indtil ultimo november 2018. <i>Publication of the chart is postponed until the end of 2018.</i>
152 (INT 1373)	Lillebælt, S-lige del og Farvandet syd for Fyn Udgivelse af kortet er udskudt indtil ultimo november 2018. <i>Publication of the chart is postponed until the end of 2018.</i>