



SØKORTRETTELSER

DANISH CHART CORRECTIONS

29
2018

Rettelse nr. / Correction no. 378 - 391

Kort / Chart	Rettelse nr. / Correction no.	Kort / Chart	Rettelse nr. / Correction no.
92 (INT 1300)	378	154	387
93 (INT 1044)	379	188	388
100	380, 381	196	389
102 (INT 1302)	382, 383, 384	1500	390
104	385	1510	391
128 (INT 1379)	386		

Søkortrettelser / Danish Chart Corrections

på / via
www.gst.dk

Søkortrettelser indeholder de officielle rettelser til danske, grønlandske og færøske søkort.
Oplysningerne i parentes efter rettelserne refererer til EFS (nr./løbenr. år) eller anden kilde.
*Chart Corrections contains the official corrections to Danish, Greenland and Faroese charts.
The figures in brackets after the corrections refer to EFS (no./serial no. year) or other source.*

Ophavsret

Geodatastyrelsen har ophavsret til sine søkort, havneplaner og nautiske publikationer. Geodatastyrelsens ophavsret omfatter også enhver rettelse af dette materiale som angivet i nærværende publikation.
Ophavsretten omfatter enhver hel eller delvis gengivelse af materialet, herunder ved kopiering og tilgængeliggørelse i oprindelig eller ændret form.
Rettelserne i nærværende publikation må benyttes af den enkelte sejler/navigatør med henblik på opdatering/rettelse af vedkommendes retmæssige eksemplarer af søkort, havneplaner og nautiske publikationer fra Geodatastyrelsen.
Al øvrigt benyttelse af rettelserne i nærværende publikation kræver en forudgående skriftlig tilladelse fra Geodatastyrelsen. Anmodning herom sendes til gst@gst.dk.


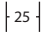
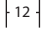









Copyright

All nautical charts, harbour charts and nautical publications published by the Danish Geodata Agency are protected by copyright. The Danish Geodata Agency's copyright includes any and all corrections to these charts and publications, including the contents of this publication.
The distribution of any partial or complete copy of the above-named charts, publications and corrections, whether by copying or by release of their contents in original or revised form, is prohibited.
The corrections in this publication are permitted for use by individual mariners or navigators in updating or correcting their legal copies of nautical charts, harbour charts and nautical publications published by the Danish Geodata Agency.
Any other use of the contents of this publication requires entry into a written contract with the Danish Geodata Agency. Requests for such contract entry can be sent to gst@gst.dk.

Rettelse nr. /
Correction no.

Kort / Chart

378	Hanstholm		
92 (INT 1300)	Erstat plan med medfølgende plan		
Plan C	Replace plan by accompanying plan		(29/609 2018)
379	Hanstholm		
93 (INT 1044)	Erstat plan med medfølgende plan		
Plan A	Replace plan by accompanying plan		(29/609 2018)
380	Hesselø		
100	Tilføj medfølgende udsnit		56°10,018'N 011°52,788'E
	Insert accompanying block		
			(GST, 24. juli 2018)
381	Sjællands Odde NW		
100	Tilføj på 1) - 4) / Insert in 1) - 4)	⊗	1) 56°00,381'N 011°16,076'E 2) 56°00,266'N 011°15,262'E 3) 56°00,728'N 011°17,711'E 4) 56°01,185'N 011°17,760'E
			(29/598 2018)
382	Gniben		
102 (INT 1302)	Tilføj på 1) - 4) / Insert in 1) - 4)	⊗	1) 56°00,381'N 011°16,076'E 2) 56°00,266'N 011°15,262'E 3) 56°00,728'N 011°17,711'E 4) 56°01,185'N 011°17,760'E
			(29/598 2018)
383	Gilleleje Flak		
102 (INT 1302)	Tilføj medfølgende udsnit		56°10,649'N 012°03,873'E
	Insert accompanying block		
			(GST, 24. juli 2018)
384	Hesselø Bugt		
102 (INT 1302)	Tilføj medfølgende udsnit		56°09,478'N 011°36,600'E
	Insert accompanying block		
			(GST, 24. juli 2018)
385	Femern Bælt		
104	Tilføj / Insert	⊗ Rec. St.	54°26,470'N 011°35,000'E
			(30/623 2018)

386 128 (INT 1379)	Gniben Tilføj på 1) - 10) / <i>Insert in 1) - 10)</i>		1) 56°00,539'N 011°16,324'E 2) 56°00,510'N 011°16,017'E 3) 56°00,381'N 011°16,076'E 4) 56°00,472'N 011°15,759'E 5) 56°00,266'N 011°15,262'E 6) 56°00,586'N 011°17,221'E 7) 56°00,760'N 011°17,344'E 8) 56°00,687'N 011°17,441'E 9) 56°00,728'N 011°17,711'E 10) 56°01,185'N 011°17,760'E
			(29/598 2018)
387 154 Plan A	Egersundbroen Erstat / <i>Replace</i> med / <i>with</i>	 	54°54,456'N 009°35,970'E
			(29/611 2018)
388 188	Bornholm N Tilføj på 1) / <i>Insert in 1)</i> Tilføj på 2) / <i>Insert in 2)</i> Tilføj på 3) / <i>Insert in 3)</i> Tilføj på 4) / <i>Insert in 4)</i> Tilføj på 5) / <i>Insert in 5)</i> Tilføj på 6) / <i>Insert in 6)</i>	     	1) 55°35,075'N 014°56,365'E 2) 55°36,881'N 014°56,901'E 3) 55°38,237'N 015°00,798'E 4) 55°40,761'N 015°03,706'E 5) 55°39,248'N 015°07,552'E 6) 55°38,585'N 015°08,309'E
			(GST, 19. juni 2018)
389 196	Rødsand S Tilføj / <i>Insert</i>	 Recording Station	54°26,470'N 011°35,000'E
			(30/623 2018)
390 1500	Kangatsiaq NW Tilføj / <i>Insert</i>		68°22,584'N 053°40,403'W
			(29/610 2018)
391 1510	Qioqerssuit N Tilføj på 1) - 2) / <i>Insert in 1) - 2)</i>		1) 68°22,584'N 053°40,403'W 2) 68°22,449'N 053°41,094'W
			(29/610 2018)

HAVNEOPLYSNINGER***www.danskehavnelods.dk*****Egersundbroen**

Plan er opdateret. Anmærkning er tilføjet.

*(GST, 25. juli 2018 og 29/611 2018)***Københavns Havn**

Anmærkning er opdateret.

*(29/602 2018)***Esbjerg Havn**

Anmærkning er tilføjet.

*(29/596 2018)***Nyborg Havn (Lindholm Terminalen)**

Anmærkning er udtaget.

*(29/600 2018)***Hanstholm Havn**

Plan er opdateret.

*(29/609 2018)***Rønbjerg Havn**

Anmærkning er tilføjet.

*(29/601 2018)***Karrebæksminde Havn**

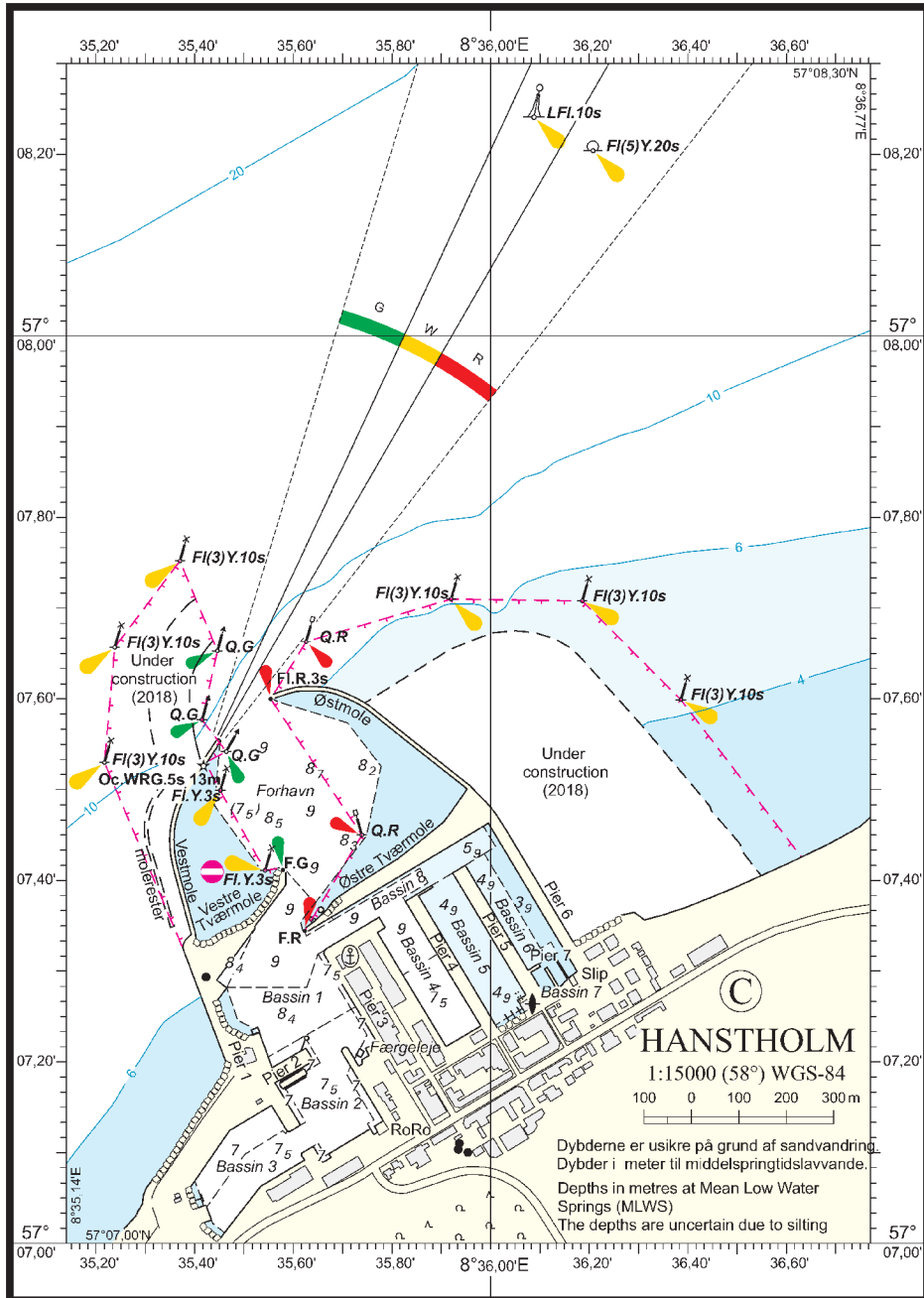
Anmærkning er tilføjet.

*(29/604 2018)****Den danske Havnelods, Erhvervshavne*****Side 158 - Hanstholm Havn**

Opdater plan i overensstemmelse med

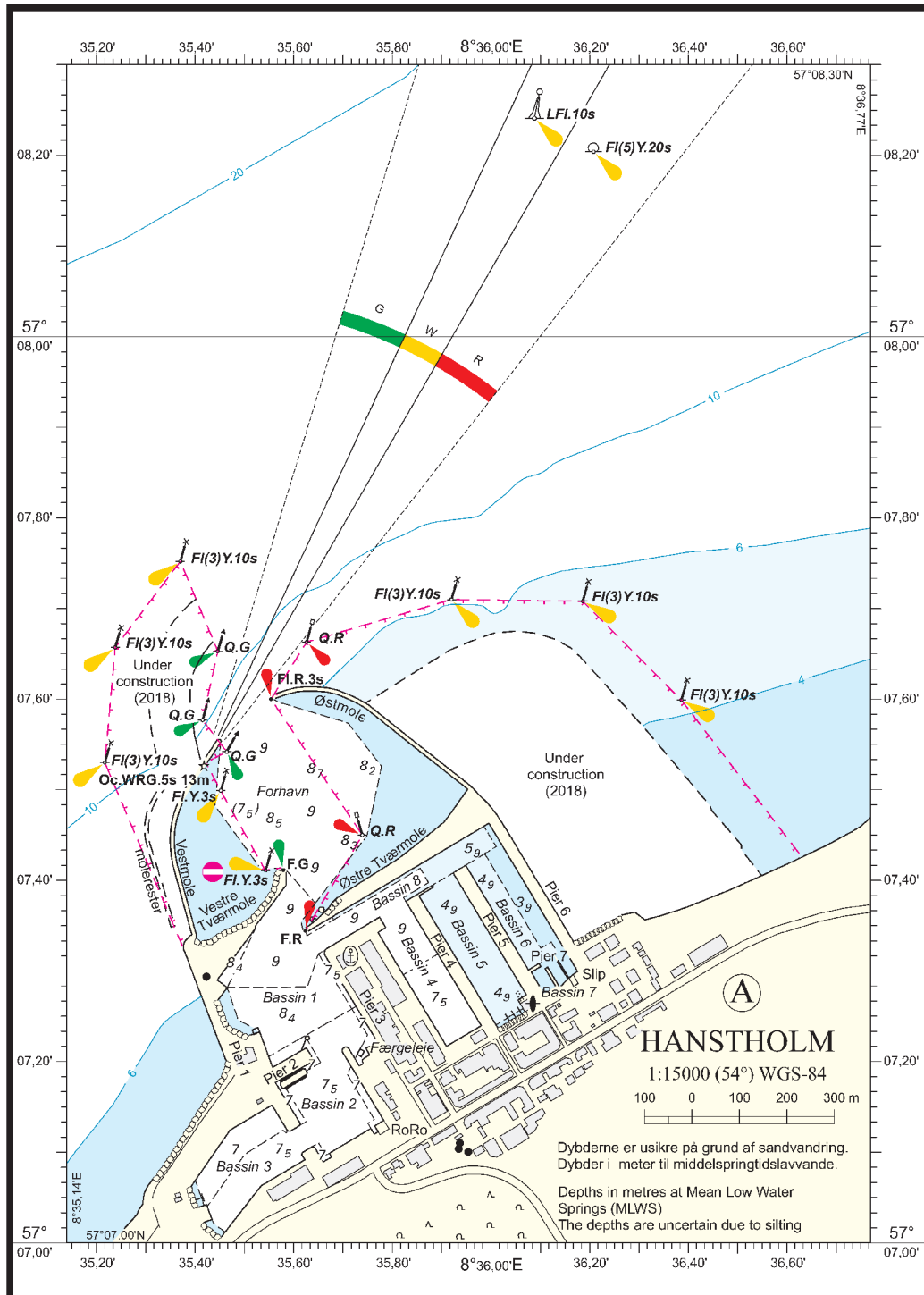
www.danskehavnelods.dk.*(29/609 2018)*

Udsnit kort / Block chart 92 Plan C

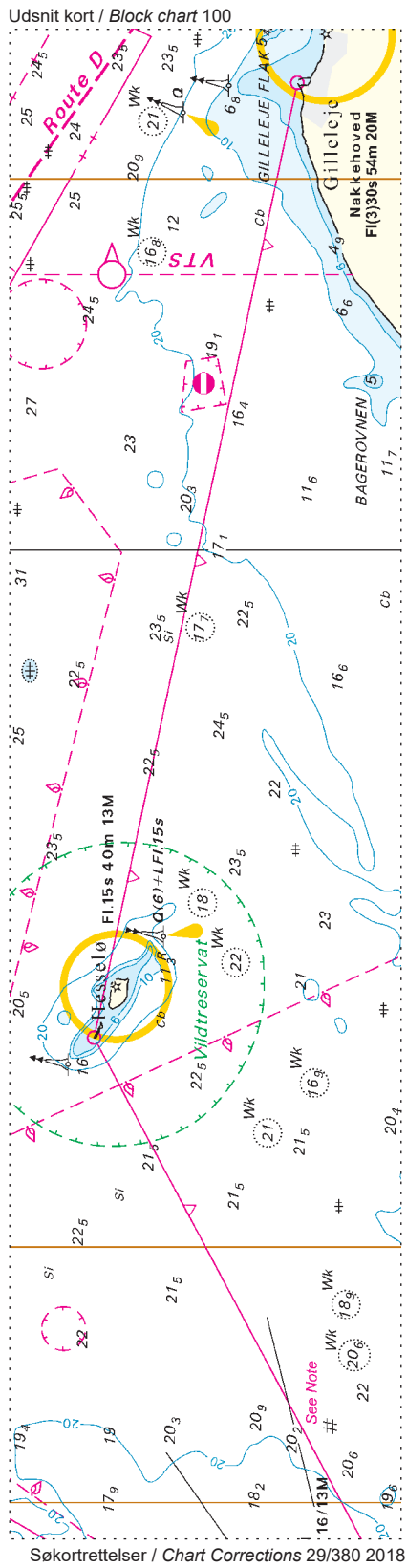


Søkortrettelser / Chart Corrections 29/378 2018

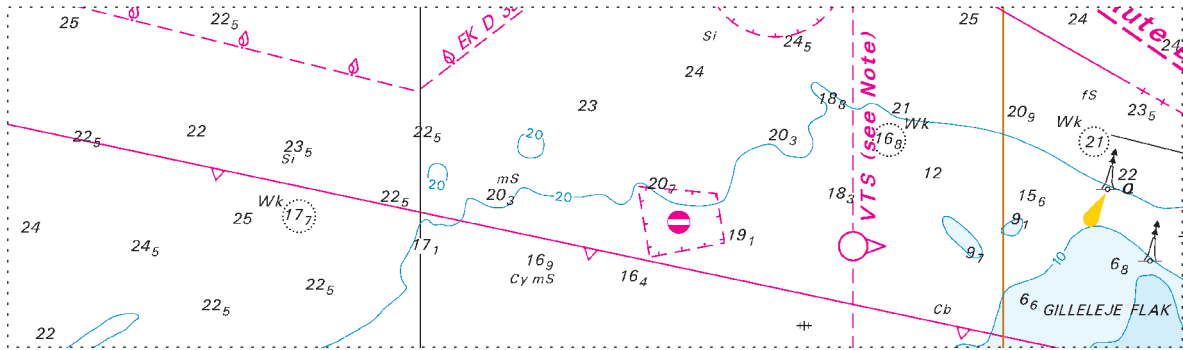
Udsnit kort / Block chart 93 Plan A



Søkortrettelser / Chart Corrections 29/379 2018

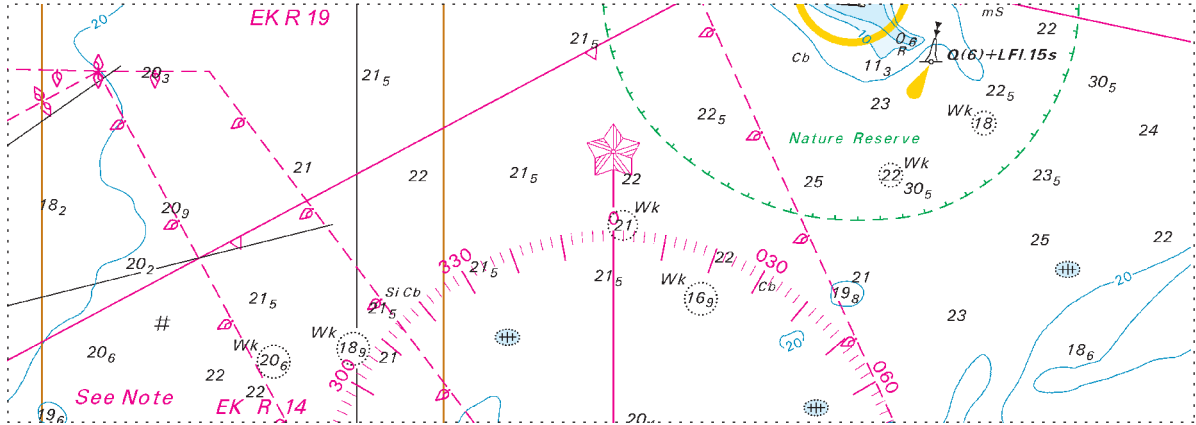


Udsnit kort / Block chart 102



Søkortrettelser / Chart Corrections 29/383 2018

Udsnit kort / Block chart 102



Søkortrettelser / Chart Corrections 29/384 2018