



# SØKORTRETTELSE

## DANISH CHART CORRECTIONS

25  
2018

Rettelse nr. / Correction no. 308 - 326

Kort / Chart	Rettelse nr. / Correction no.	Kort / Chart	Rettelse nr. / Correction no.
82	308, 309	118	318
85	310, 311, 312	132 (INT 1332)	319
92 (INT 1300)	313	152 (INT 1373)	320, 321
93 (INT 1044)	314	189 (INT 1336)	322
99	315	195	323, 324
104	316	198	325
115	317	1115	326

### Søkortrettelser / Danish Chart Corrections

på / via  
[www.gst.dk](http://www.gst.dk)







Søkortrettelser indeholder de officielle rettelser til danske, grønlandske og færøske søkort.  
Oplysningerne i parentes efter rettelserne refererer til EFS (nr./løbenr. år) eller anden kilde.  
*Chart Corrections contains the official corrections to Danish, Greenland and Faroese charts.  
The figures in brackets after the corrections refer to EFS (no./serial no. year) or other source.*


#### Ophavsret

Geodatastyrelsen har ophavsret til sine søkort, havneplaner og nautiske publikationer. Geodatastyrelsens ophavsret omfatter også enhver rettelse af dette materiale som angivet i nærværende publikation.  
Ophavsretten omfatter enhver hel eller delvis gengivelse af materialet, herunder ved kopiering og tilgængeliggørelse i oprindelig eller ændret form.  
Rettelserne i nærværende publikation må benyttes af den enkelte sejler/navigatør med henblik på opdatering/rettelse af vedkommendes retmæssige eksemplarer af søkort, havneplaner og nautiske publikationer fra Geodatastyrelsen.  
Al øvrig benyttelse af rettelserne i nærværende publikation kræver en forudgående skriftlig tilladelse fra Geodatastyrelsen. Anmodning herom sendes til [gst@gst.dk](mailto:gst@gst.dk).

#### Copyright

All nautical charts, harbour charts and nautical publications published by the Danish Geodata Agency are protected by copyright. The Danish Geodata Agency's copyright includes any and all corrections to these charts and publications, including the contents of this publication.  
The distribution of any partial or complete copy of the above-named charts, publications and corrections, whether by copying or by release of their contents in original or revised form, is prohibited.  
The corrections in this publication are permitted for use by individual mariners or navigators in updating or correcting their legal copies of nautical charts, harbour charts and nautical publications published by the Danish Geodata Agency.  
Any other use of the contents of this publication requires entry into a written contract with the Danish Geodata Agency. Requests for such contract entry can be sent to [gst@gst.dk](mailto:gst@gst.dk).

Rettelse nr. / Correction no.		Kort / Chart	
308 82	<b>Kongshavn</b> Tilføj / <i>Insert</i>	▲ Q.G	62°07,149'N 006°43,568'W  (25/524 2018)
309 82	<b>Leirviksfjærdur</b> Tilføj medfølgende udsnit <i>Insert accompanying block</i>		62°15,47'N 006°40,49'W  (23/475, 483 2018)
310 85 <i>Plan C</i>	<b>Saltangará N</b> Tilføj mellem 1) – 5) <i>Insert between 1) – 5)</i>  Tilføj på 5) / <i>Insert 5)</i>	-----  ▲ Q.G	1) 62°07,220'N 006°43,477'W kyst / coast 2) 62°07,215'N 006°43,550'W 3) 62°07,199'N 006°43,563'W 4) 62°07,175'N 006°43,568'W 5) 62°07,149'N 006°43,568'W  (25/524 2018)
311 85 <i>Plan E</i>	<b>Kalsoy</b> Tilføj medfølgende udsnit <i>Insert accompanying block</i>		62°07,46'N 006°40,60'W  (23/483 2018)
312 85 <i>Plan E</i>	<b>Pollurin</b> Tilføj medfølgende udsnit <i>Insert accompanying block</i>		62°08,17'N 006°38,06'W  (37/1014 2015, 29/743 2016, 23/483 2018)
313 92 ( <i>INT 1300</i> )	<b>Lønstrup Rødgrund NE</b> Erstat / <i>Replace</i>  med / <i>with</i>	++  	57°38,699'N 009°42,043'E justeret / <i>adjusted</i>  (25/515 2018)
314 93 ( <i>INT 1044</i> ) <i>Plan B</i>	<b>Hvide Sande Havn</b> Tilføj på 1) / <i>Insert in 1)</i>  Tilføj på 2) / <i>Insert in 2)</i>	  	1) 55°59,968'N 008°06,853'E 2) 55°59,963'N 008°06,976'E  (25/519 2018)
315 99 <i>Plan A</i>	<b>Hvide Sande Havn</b> Tilføj på 1) / <i>Insert in 1)</i>  Tilføj på 2) / <i>Insert in 2)</i>	  	1) 55°59,968'N 008°06,853'E 2) 55°59,963'N 008°06,976'E  (25/519 2018)
316 104	<b>Stavstensudden SW</b> Tilføj / <i>Insert</i>		55°21,697'N 013°04,005'E  (Ufs 708/13108 2018)

<b>317</b> 115	<b>Egense Dyb E</b> Tilføj medfølgende udsnit <i>Insert accompanying block</i>		55°30,22'N 10°32,53'E  (Sensor Survey, november 2017)
<b>318</b> 118	<b>Tørslev Hage</b> Tilføj medfølgende udsnit <i>Insert accompanying block</i>		55°48,75'N 12°03,90'E  (RBAI JV vs, 20. juni 2018)
<b>319</b> 132 (INT 1322)	<b>Stavstensudden SW</b> Tilføj / <i>Insert</i>		55°21,697'N 013°04,005'E  (Ufs 708/13108 2018)
<b>320</b> 152 (INT 1373)	<b>Ærøshale</b> Ret / <i>Amend</i>  til / <i>to</i>	Marked Channel 4.5 m  Buoyed Channel 4.4 m	54°51,06'N 010°32,32'E  (25/510 2018)
<b>321</b> 152 (INT 1373) Plan C	<b>Søndre Løb</b> Ret / <i>Amend</i>  til / <i>to</i>	Rende 4,5 m  Channel 4.4 m	54°50,65'N 010°32,80'E  (25/510 2018)
<b>322</b> 189 (INT 1336)	<b>Bornholm</b> Ref.: Søkortrettelser / <i>Chart Corrections 24/504 2018</i> Tilføj på 1) - 4) / <i>Insert in 1) - 4)</i>	Recording Station ○	1) 55°03,976'N 014°31,925'E 2) 54°57,871'N 014°51,023'E 3) 55°15,241'N 014°43,149'E 4) 55°26,217'N 014°54,355'E  (24/504 2018)
<b>323</b> 195	<b>Ærøshale</b> Ret / <i>Amend</i>  til / <i>to</i>	Marked Channel 4.5 m  Buoyed Channel 4.4 m	54°51,06'N 010°32,32'E  (25/510 2018)
<b>324</b> 195 Plan A	<b>Søndre Løb</b> Ret / <i>Amend</i>  til / <i>to</i>	Rende 4.5 m  Channel 4.4 m	54°50,65'N 010°32,80'E  (25/510 2018)
<b>325</b> 198	<b>Falsterbørev</b> Tilføj medfølgende udsnit <i>Insert accompanying block</i>		55°18,08'N 012°41,01'E  (Ufs 704/13044 2018)
<b>326</b> 1115	<b>Julianehåb - Narssarssuaq</b> Ret korttrammens SW hjørnekoordinat <i>Amend the chart frames SW corner coordinate</i>  til / <i>to</i>	45°16,00'W  46°16,00'W	    (GST, 26. juni 2018)

## HAVNEOPLYSNINGER

[www.danskehavnelods.dk](http://www.danskehavnelods.dk)

### Brøndby Lystbådehavn

Plan er opdateret.

(GST, juli 2018)

### Kronprins Frederiks Bro

Anmærkning er udtaget.

(GST, oktober 2017)

### Frederikssund Havn

Afsnittet dybder er opdateret.

(GST, oktober 2017)

### Københavns havn

Afsnittet Bro er opdateret. Anmærkning er udtaget.

(24/489, 490, 495 2018)

### Halsskov Færgehavn

Anmærkning er tilføjet.

(23/482 2018)

### Langebro

Plan er opdateret.

(24/489, 490, 495 2018)

### Hestehoved Lystbådehavn

Plan er opdateret.

(GST, 22. juni 2018)

### Lille Langebro

Ny bro er tilføjet.

(24/489, 490, 495 2018)

### Hvide Sande Havn

Plan er opdateret.

(25/519 2018)

### Marstal Havn

Plan er opdateret. Afsnittet Havnen og Største Skibe er opdateret.

(25/510 2018)

### Hvide Sande Lystbådehavn

Plan er opdateret.

(25/519 2018)

### Oddensund Nord Lystbåde- og Fiskerihavn

Anmærkning er udtaget.

(25/523 2018)

### Karrebæksminde Havn

Anmærkning er tilføjet.

(25/522 2018)

### Oddensundbroen

Anmærkning er udtaget.

(25/523 2018)

### Kerteminde Havn

Anmærkning er udtaget.

(23/473 2018)

## Den danske Havnelods, Erhvervshavne

### Side 208 - Hvide Sande Havn

Opdater plan i overensstemmelse med [www.danskehavnelods.dk](http://www.danskehavnelods.dk).

(25/519 2018)

### Side 298 - Marstal Havn

Opdater plan og afsnittene Havnen og Største Skibe i overensstemmelse med [www.danskehavnelods.dk](http://www.danskehavnelods.dk).

(25/510 2018)

### Side 254 - Københavns Havn

Opdater afsnittet Bro i overensstemmelse med [www.danskehavnelods.dk](http://www.danskehavnelods.dk).

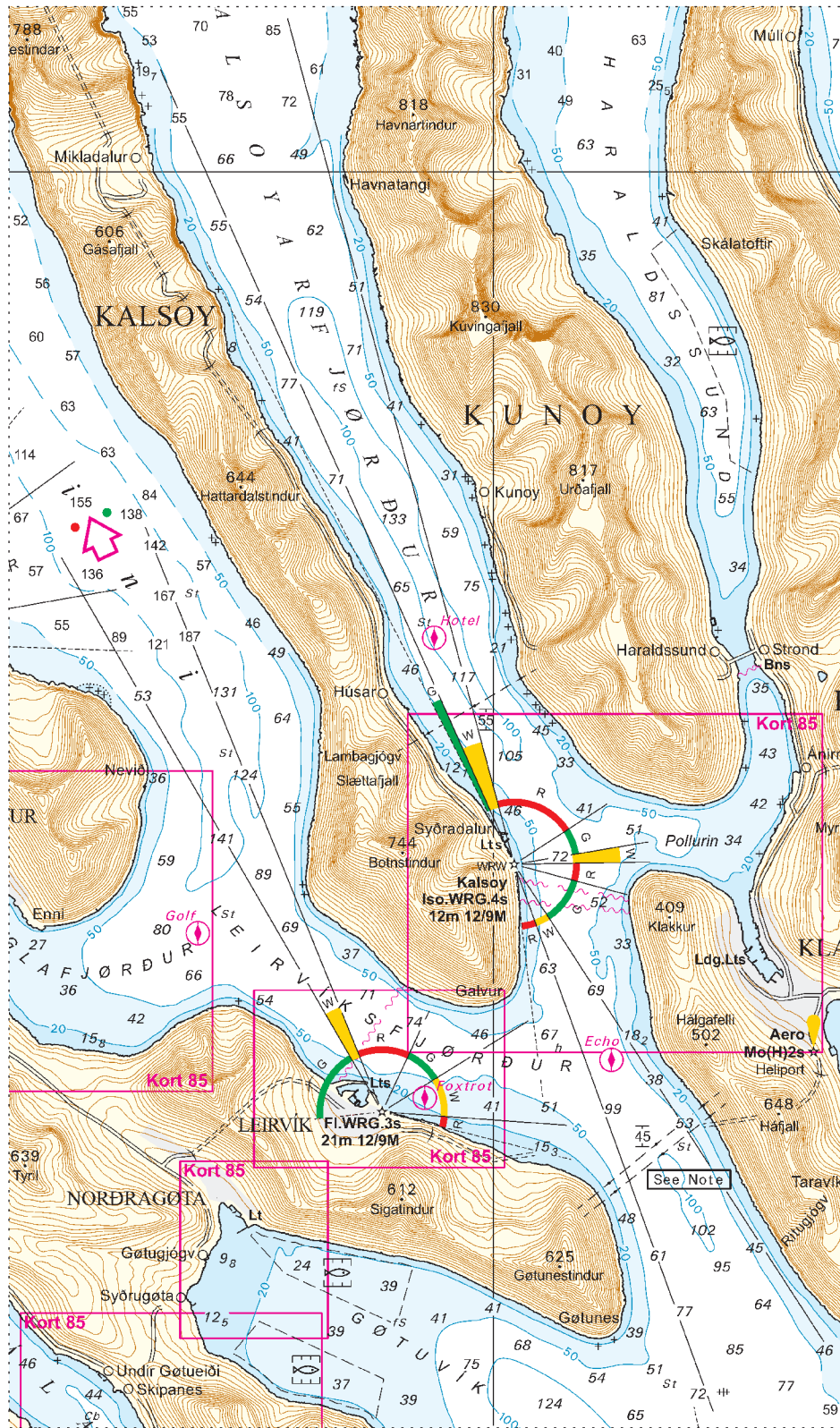
(24/489, 495 2018)

## UDGIVELSER / PUBLICATIONS

### Nye udgaver udkommet / New editions published

Kort / Chart	Titel og bemærkninger / Title and remarks	Skala / Scale	Udgave Edition
133 (INT 1333)	<b>Sundet, Midterste del</b>	1:50 000	17 2018
	Ⓐ Dragør Havn	1:7 000	
	Ⓑ Kalvebodbroen	1:3 000	
	Ⓒ Øresundsbroen	1:12 500	
	Ⓓ Soundrep Operational Area		
	Tidligere udgave af kortet er annulleret. Den nye udgave indeholder generel opdatering.		
	<i>The former edition of the chart is cancelled. The new edition includes general updating.</i>		
134 (INT 1334)	<b>Baltic Sea, The Sound, Port of Copenhagen</b>		2 2018
	Northern part	1:10 000	
	Southern part	1:20 000	
	Ⓐ Inderhavnsbroen	1:3 500	
	Ⓑ Knippelsbro	1:2 000	
	Ⓒ Langebro og Lille Langebro	1:3 000	
	Ⓓ Bryggebroen	1:3 000	
	Ⓔ Teglværksbroen	1:1 500	
	Ⓕ Slusen og Sjællandsbroen	1:3 000	
	Ⓖ Kalvebodbroen	1:3 000	
Ⓗ Avedøreværket	1:14 000		
	Tidligere udgave af kortet er annulleret. Den nye udgave indeholder generel opdatering.		
	<i>The former edition of the chart is cancelled. The new edition includes general updating.</i>		

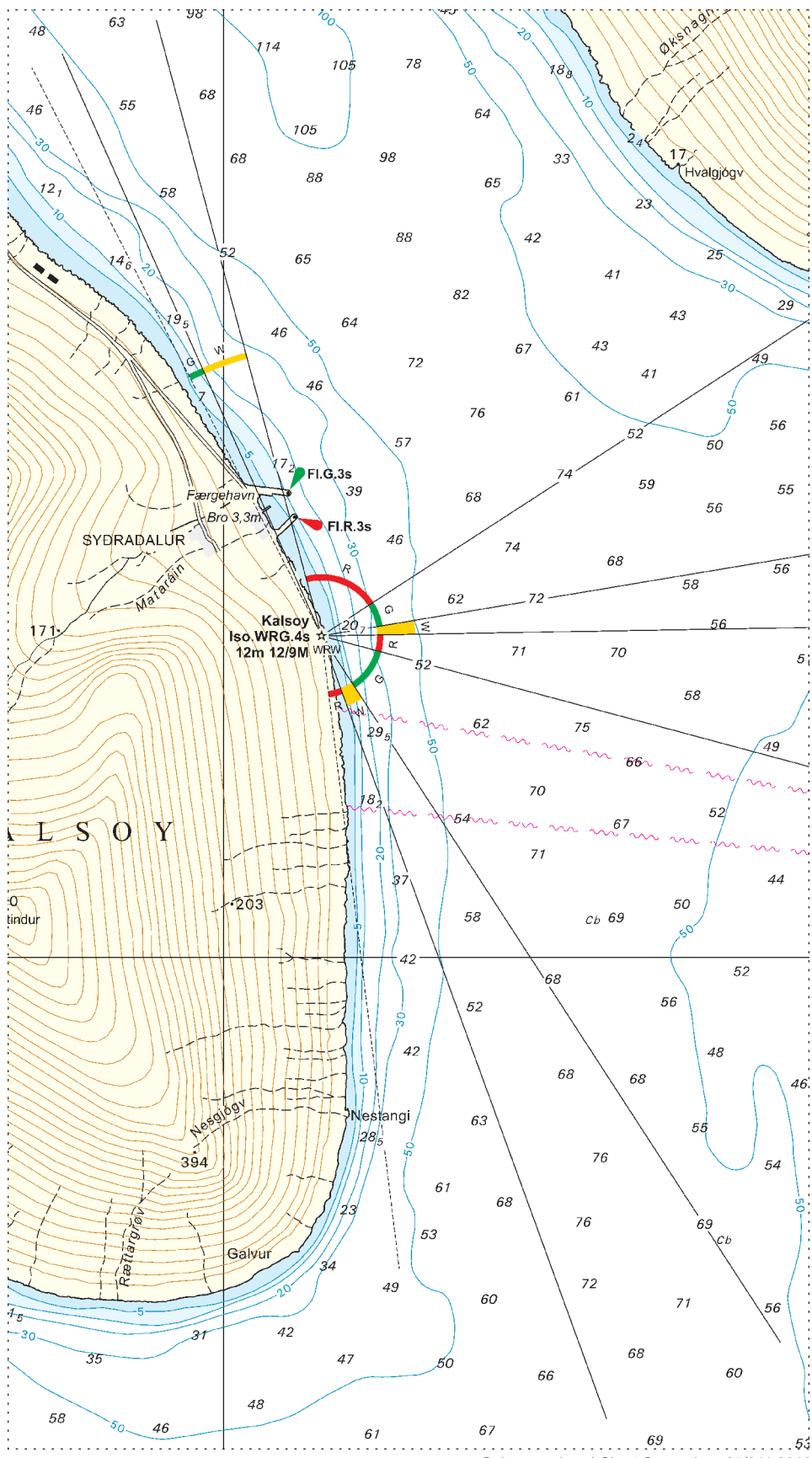
Udsnit kort / Block chart 82



Søkkortrettelser / Chart Corrections 25/309 2018

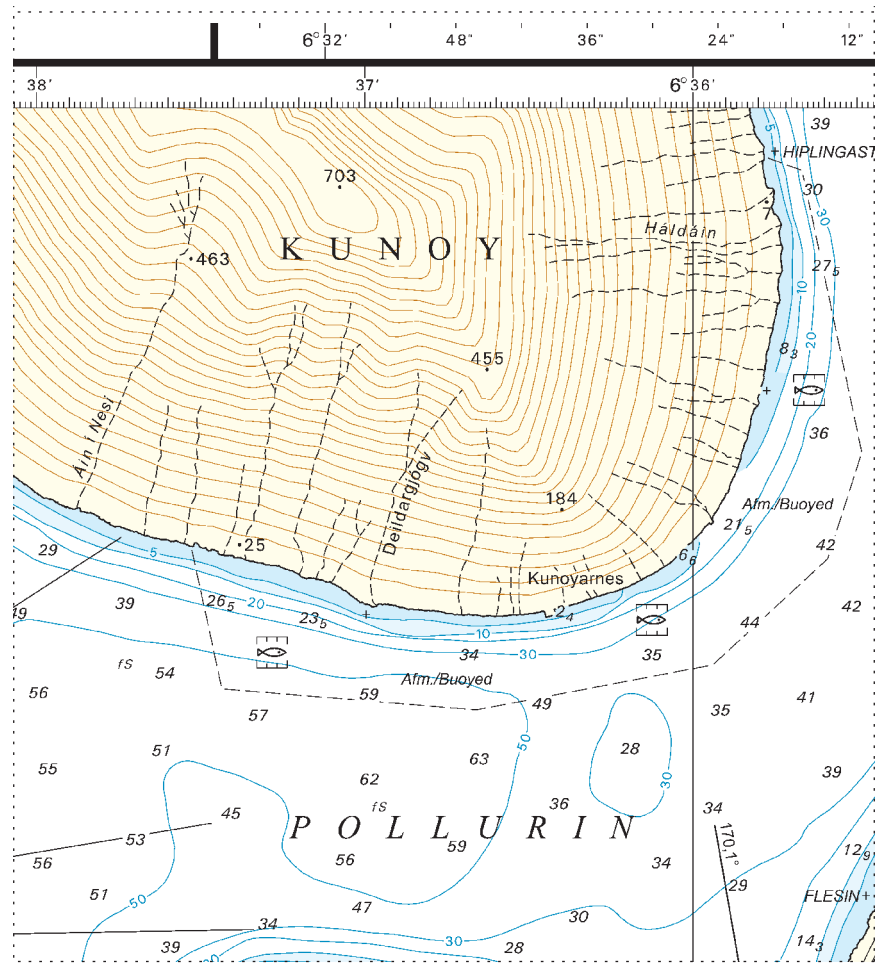


Udsnit kort / Block chart 85 Plan E



Søkortrettelser / Chart Corrections 25/311 2018

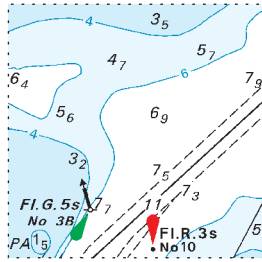
Udsnit kort / Block chart 85 Plan E



Søkortrettelser / Chart Corrections 25/312 2018

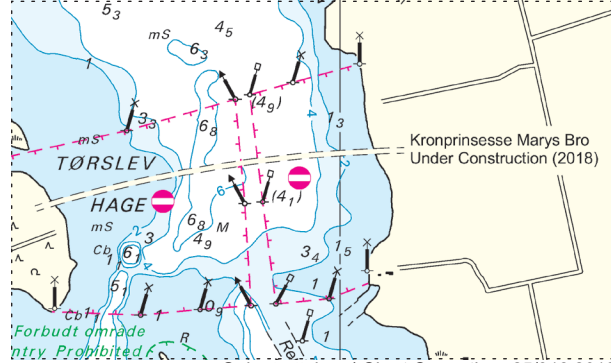


Udsnit kort / Block chart 115



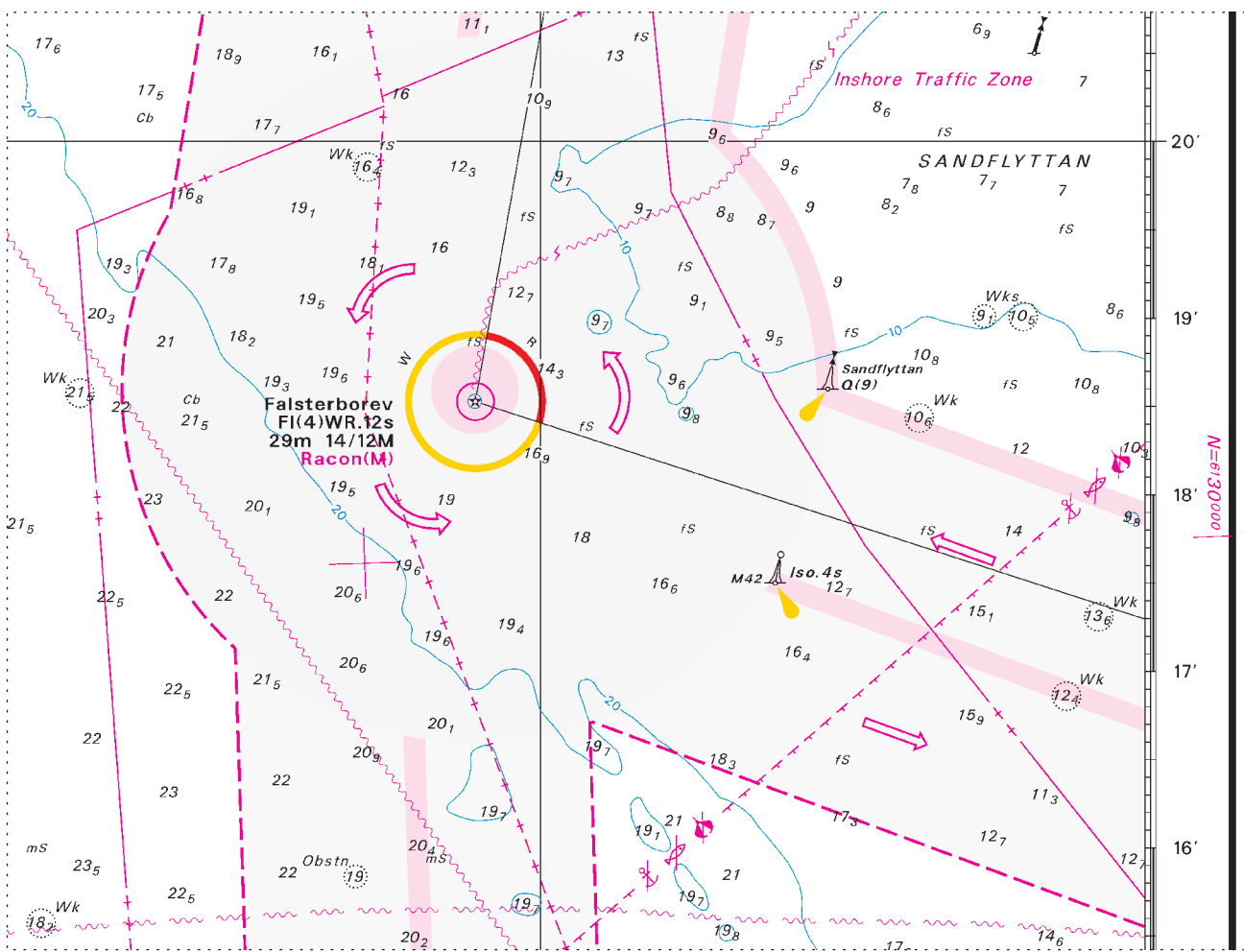
Søkortrettelser / Chart Corrections 25/317 2018

Udsnit kort / Block chart 118



Søkortrettelser / Chart Corrections 25/318 2018

Udsnit kort / Block chart 198



Søkortrettelser / Chart Corrections 25/325 2018