



SØKORTRETTELSE

DANISH CHART CORRECTIONS

11
2018

Rettelse nr. / Correction no. 133 - 142

Kort / Chart	Rettelse nr. / Correction no.	Kort / Chart	Rettelse nr. / Correction no.
101 (INT 1301)	133	142 (INT 1368)	138
103	134	143 (INT 1369)	139
109 (INT 1449)	135	1103	140
123	136	1313	141,142
141 (INT 1370)	137		

Søkortrettelser / Danish Chart Corrections

på / via
www.gst.dk

Søkortrettelser indeholder de officielle rettelser til danske, grønlandske og færøske søkort.
Oplysningerne i parentes efter rettelserne refererer til EFS (nr./løbenr. år) eller anden kilde.
*Chart Corrections contains the official corrections to Danish, Greenland and Faroese charts.
The figures in brackets after the corrections refer to EFS (no./serial no. year) or other source.*

Ophavsret

Geodatastyrelsen har ophavsret til sine søkort, havneplaner og nautiske publikationer. Geodatastyrelsens ophavsret omfatter også enhver rettelse af dette materiale som angivet i nærværende publikation.
Ophavsretten omfatter enhver hel eller delvis gengivelse af materialet, herunder ved kopiering og tilgængeliggørelse i oprindelig eller ændret form.
Rettelserne i nærværende publikation må benyttes af den enkelte sejler/navigatør med henblik på opdatering/rettelse af vedkommendes retmæssige eksemplarer af søkort, havneplaner og nautiske publikationer fra Geodatastyrelsen.
Al øvrig benyttelse af rettelserne i nærværende publikation kræver en forudgående skriftlig tilladelse fra Geodatastyrelsen. Anmodning herom sendes til gst@gst.dk.

Copyright

All nautical charts, harbour charts and nautical publications published by the Danish Geodata Agency are protected by copyright. The Danish Geodata Agency's copyright includes any and all corrections to these charts and publications, including the contents of this publication.
The distribution of any partial or complete copy of the above-named charts, publications and corrections, whether by copying or by release of their contents in original or revised form, is prohibited.
The corrections in this publication are permitted for use by individual mariners or navigators in updating or correcting their legal copies of nautical charts, harbour charts and nautical publications published by the Danish Geodata Agency.
Any other use of the contents of this publication requires entry into a written contract with the Danish Geodata Agency. Requests for such contract entry can be sent to gst@gst.dk.

Rettelse nr. /
Correction no.

Kort / Chart

133 101 (INT 1301)	Stensnæs Flak N Udtag / Delete	Bns	57°14,075'N 010°32,415'E (11/192 2018)
134 103	Dronning Maries Puller N Tilføj medfølgende udsnit Insert accompanying block		55°18,95'N 010°56,42'E (11/206 2018)
135 109 (INT 1449) Plan A	Nykøbing Mors Havn Erstat plan med medfølgende plan Replace plan by accompanying plan		(Nykøbing Mors Havn, 16. marts og 10/177 2018)
136 123	Stensnæs Flak N Udtag på 1) og 2) / Delete in 1) and 2) Udtag på 3) og 4) / Delete in 3) and 4)	⊗ ⊗	1) 57°13,896'N 010°32,006'E 2) 57°14,354'N 010°32,101'E 3) 57°13,776'N 010°32,741'E 4) 57°14,261'N 010°32,923'E (11/192 2018)
137 141 (INT 1370)	Dronning Maries Puller N Tilføj medfølgende udsnit Insert accompanying block		55°17,36'N 010°55,90'E (11/206 2018)
138 142 (INT 1368)	Dronning Maries Puller N Tilføj medfølgende udsnit Insert accompanying block		55°16,69 'N 010°55,13'E (11/206 2018)
139 143 (INT 1369)	Dronning Maries Puller N Tilføj medfølgende udsnit Insert accompanying block		55°16,58'N 010°56,19'E (11/206 2018)
140 1103	Kort 1103 Ret ramme på 1) - 4) til Amend border in 1) - 4) to	Kort 2130	1) 59°55,00'N 42°45,00'W ramme / border 2) 59°55,00'N 43°27,00'W 3) 60°09,50'N 43°27,00'W justeret / adjustet 4) 60°09,50'N 42°45,00'W justeret / adjustet og ramme / border (GST, marts 2018)

141	Kangaarsuk NE		
1313	Ret på 1) / <i>Amend in 1)</i>	<i>Sarfaq Paa</i>	1) 64°18,5'N 052°08,7'W 2) 64°19,7'N 052°05,8'W
	til / to	<i>Sarfap Paa</i>	
	Ret på 2) / <i>Amend in 2)</i>	<i>Sarfap Ilua</i>	
	til / to	<i>Sarfap Ilua</i>	

(GST, 26. februar 2018)

142	Kangaarsuk NE		
1313	Ret på 1) / <i>Amend in 1)</i>	<i>Sarfaq Paa</i>	1) 64°18,5'N 052°08,7'W 2) 64°19,8'N 052°05,8'W
<i>Plan A</i>	til / to	<i>Sarfap Paa</i>	
	Ret på 2) / <i>Amend in 2)</i>	<i>Sarfap Ilua</i>	
	til / to	<i>Sarfap Ilua</i>	

(GST, 26. februar 2018)

HAVNEOPLYSNINGER

www.danskehavnelods.dk

Boderne Havn

Plan er opdateret. Afsnittene Havnen, Dybder, og Største skibe er opdateret. Afsnittet Havnekontor er tilføjet.

(GST, 22. marts 2018)

Bøgeskov Fiskerihavn

Plan er opdateret.

(GST, 22. marts 2018)

Esbjerg Havn

Anmærkning er udtaget.

(11/203 2018)

Langø Havn

Anmærkning er tilføjet.

(11/196 2018)

Nykøbing Mors Havn

Plan er opdateret.

(Nykøbing Mors Havn, 16. marts og 10/177 2018)

Storebæltsbroen (Vestbroen)

Anmærkning er tilføjet.

(11/205 2018)

Storebæltsbroen (Østbroen)

Anmærkning er tilføjet.

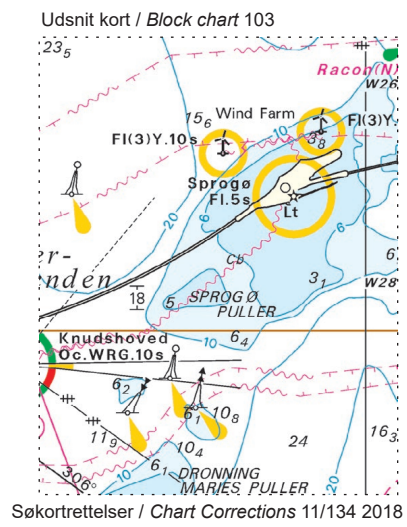
(11/205 2018)

Den danske Havnelods, Erhvervshavne

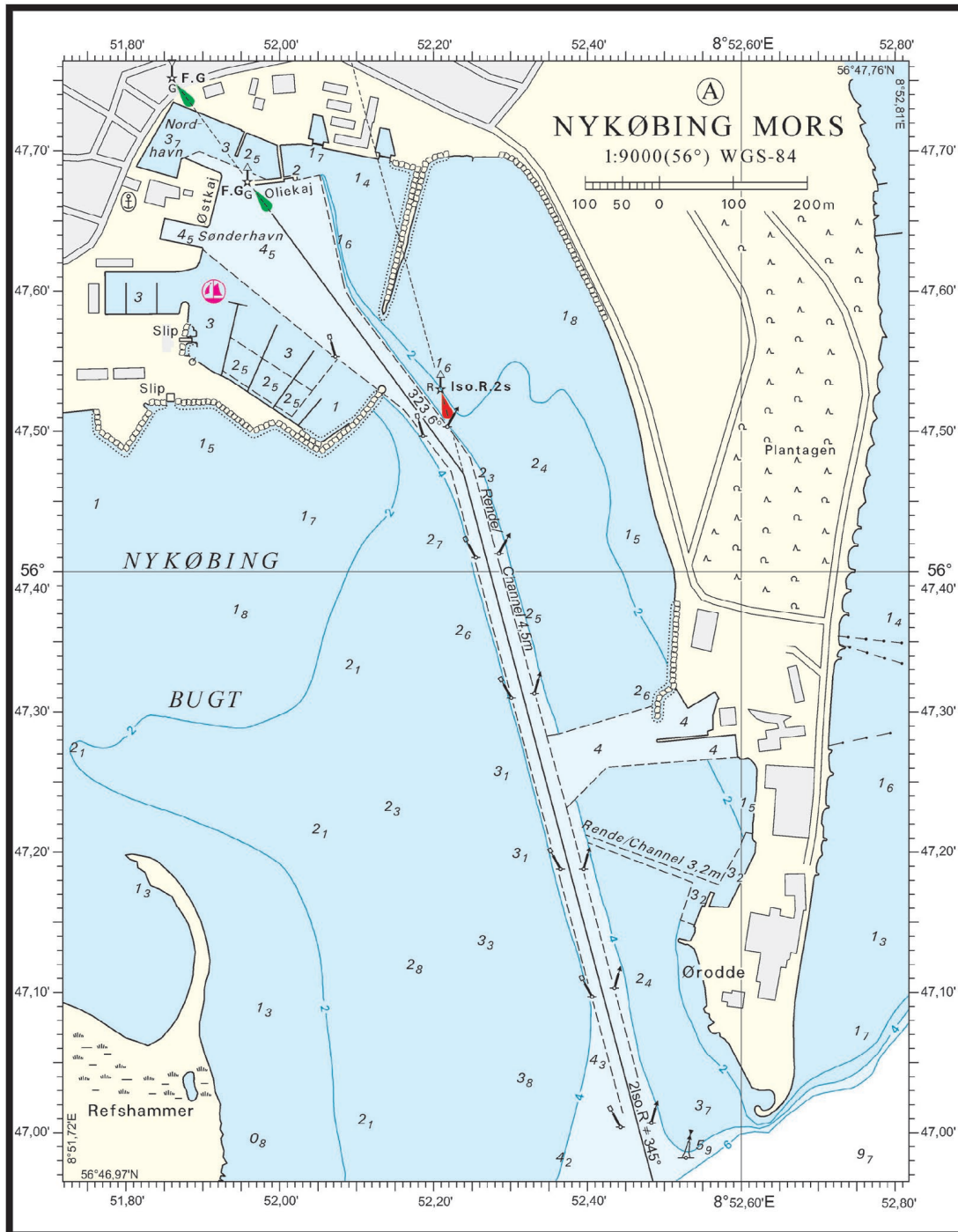
Side 344 - Nykøbing Mors Havn

Opdater plan i overensstemmelse med www.danskehavnelods.dk.

(Nykøbing Mors Havn, 16. marts og 10/177 2018)

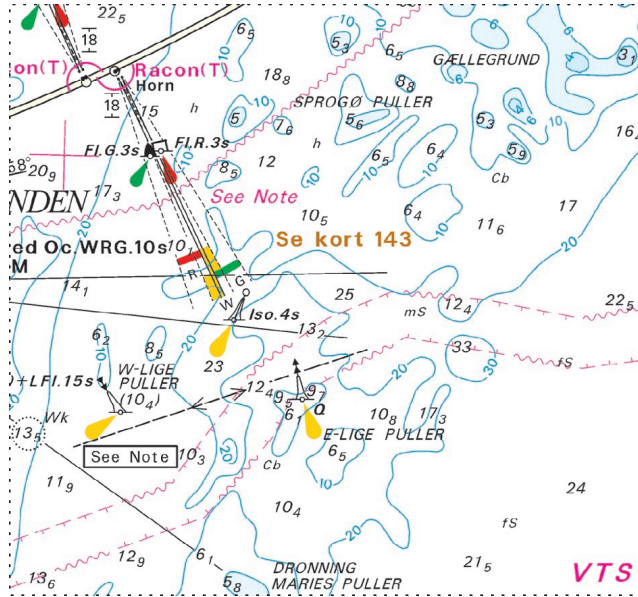


Udsnit kort / Block chart 103 Plan A



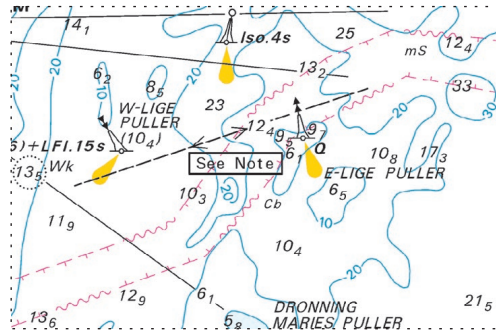
Søkortrettelser / Chart Corrections 11/135 2018

Udsnit kort / Block chart 141



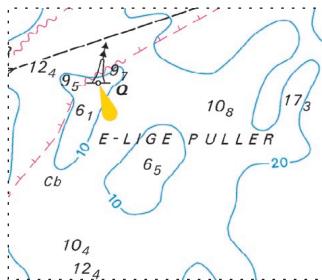
Søkortrettelser / Chart Corrections 11/137 2018

Udsnit kort / Block chart 142



Søkortrettelser / Chart Corrections 11/138 2018

Udsnit kort / Block chart 143



Søkortrettelser / Chart Corrections 11/139 2018