



SØKORTRETTELSE

DANISH CHART CORRECTIONS

4
2017

Rettelse nr. / Correction no.

31 - 43

Kort / Chart	Rettelse nr. / Correction no.	Kort / Chart	Rettelse nr. / Correction no.
92 (INT 1300)	31	134 (INT 1334)	38
100	32	152 (INT 1373)	39
101 (INT 1301)	33	155	40
103 (INT 1303)	34	188	41
123	35	189 (INT 1336)	42
131 (INT 1331)	36, 37	195	43

Søkortrettelser / Danish Chart Corrections

på / via
www.gst.dk





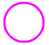


Søkortrettelser indeholder de officielle rettelser til danske, grønlandske og færøske søkort.
Oplysningerne i parentes efter rettelserne refererer til EFS (nr./løbenr. år) eller anden kilde.
*Chart Corrections contains the official corrections to Danish, Greenland and Faroese charts.
The figures in brackets after the corrections refer to EFS (no./serial no. year) or other source.*




Ophavsret

Geodatastyrelsen har ophavsret til sine søkort, havneplaner og nautiske publikationer. Geodatastyrelsens ophavsret omfatter også enhver rettelse af dette materiale som angivet i nærværende publikation.
Ophavsretten omfatter enhver hel eller delvis gengivelse af materialet, herunder ved kopiering og tilgængeliggørelse i oprindelig eller ændret form.
Rettelserne i nærværende publikation må benyttes af den enkelte sejler/navigatør med henblik på opdatering/rettelse af vedkommendes retmæssige eksemplarer af søkort, havneplaner og nautiske publikationer fra Geodatastyrelsen.
Al øvrig benyttelse af rettelserne i nærværende publikation kræver en forudgående skriftlig tilladelse fra Geodatastyrelsen. Anmodning herom sendes til gst@gst.dk.

Copyright

All nautical charts, harbour charts and nautical publications published by the Danish Geodata Agency are protected by copyright. The Danish Geodata Agency's copyright includes any and all corrections to these charts and publications, including the contents of this publication.
The distribution of any partial or complete copy of the above-named charts, publications and corrections, whether by copying or by release of their contents in original or revised form, is prohibited.
The corrections in this publication are permitted for use by individual mariners or navigators in updating or correcting their legal copies of nautical charts, harbour charts and nautical publications published by the Danish Geodata Agency.
Any other use of the contents of this publication requires entry into a written contract with the Danish Geodata Agency. Requests for such contract entry can be sent to gst@gst.dk.

Rettelse nr. / Correction no.	Kort / Chart			
31 92 (1300)	Skagen N Erstat områdebetegnelse EK D 89 med <i>Replace area designation EK D 89 with</i>	EK D 389	58°14,8'N 010°32,4'E <i>(GST, januar 2017)</i>	
32 100	Voerså E Erstat / <i>Replace</i> med / <i>with</i>	 	57°13,310'N 010°34,700'E <i>(4/151 2017)</i>	
33 101 (INT 1301)	Stensnæs Flak Erstat / <i>Replace</i> med / <i>with</i>	 	57°13,310'N 010°34,700'E <i>(4/151 2017)</i>	
34 103 (INT 1303)	Kalkgrund Fyr Udtag / <i>Delete</i>	 Racon(T)(3cm)	54°49,48'N 009°53,28'E <i>(NfS 4/2017)</i>	
35 123	Stensnæs Flak Erstat / <i>Replace</i> med / <i>with</i>	 	57°13,310'N 010°34,700'E <i>(4/151 2017)</i>	
36 131 (INT 1331)	Helsingborg Tilføj medfølgende udsnit <i>Insert accompanying block</i> Erstat Noter ADVARSEL med medfølgende Note <i>Replace Note WARNING with ac-</i> <i>companying Note</i>		56°02,410'N 012°40,994'E <i>(Ufs 635/11845 2017)</i>	
37 131 (INT 1331) Plan A	Helsingborg Tilføj medfølgende udsnit <i>Insert accompanying block</i> Erstat Noter ADVARSEL med medfølgende Note <i>Replace Note WARNING with ac-</i> <i>companying Note</i>		56°02,366'N 012°41,137'E <i>(Ufs 635/11845 2017)</i>	

38 134 (INT 1334)	Frederiksholmsløbet E Ref.: Søkortrettelser / Chart Corrections 44/481 2016 Tilføj medfølgende udsnit <i>Insert accompanying block</i>		55°39,236'N 012°33,584'E
			(4/147 2017)
39 152 (INT 1373)	Kalkgrund Fyr Udtag / Delete		54°49,48'N 009°53,28'E
		Racon(T)(3cm)	(NfS 4/2017)
40 155	Kalkgrund Fyr Udtag / Delete		54°49,48'N 009°53,28'E
		Racon(T)	(NfS 4/2017)
41 188	Kåsegrund og Hammer Odde SW Tilføj dybde på 1) / <i>Insert depth in 1)</i> Tilføj dybde på 2) og juster tilhørende dybdekurve <i>Insert depth in 2) and adjust associated depth contour</i>	14 ₃ 15 ₇	1) 55°13,875'N 014°41,492'E 2) 55°16,874'N 014°44,464'E
			(4/166 2017)
42 189 (INT 1336)	Kåsegrund og Sæne Bugt Tilføj dybde på 1) / <i>Insert depth in 1)</i> Tilføj dybde på 2) og juster tilhørende dybdekurve <i>Insert depth in 2) and adjust associated depth contour</i>	14 ₃ 15 ₇	1) 55°13,875'N 014°41,492'E 2) 55°16,874'N 014°44,464'E
			(4/166 2017)
43 195	Kalkgrund Fyr Udtag / Delete		54°49,48'N 009°53,28'E
		Racon(T)(3cm)	(NfS 4/2017)

HAVNEOPLYSNINGER

www.danskehavnelods.dk

Agger Havn

Anmærkning er udtaget. Afsnittene Ressourcer og Havnekontor er opdateret.

(16/437 2015)

Doverodde Havn

Afsnittene Ressourcer og Havnekontor er opdateret.

(Thisted Kommune, 31. januar 2017)

Hundested Havn

Anmærkning er tilføjet.

(4/141 2017)

Kolding Havn

Anmærkning er tilføjet.

(4/140 2017)

Københavns Havn

Anmærkning er opdateret.

(4/139 2017)

Nibe Lystbådehavn

Anmærkning er tilføjet.

(4/165 2017)

Rungsted Havn

Anmærkning er udtaget.

(4/142 2017)

Sallingsundbroen

Anmærkning er tilføjet.

(4/153 2017)

Skærbækværkets Havn

Anmærkning er tilføjet.

(4/149 og 150 2017)

Storebæltsbroen (Vestbroen)

Anmærkning er tilføjet.

(4/164 2017)

Århus Lystbådehavn

Anmærkning er udtaget.

(4/145 2017)

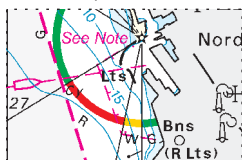
Den danske Havnelods, Erhvervshavne

Side 6 - Agger Havn

Opdater afsnittene Ressourcer og Havnekontor i overensstemmelse med www.danskehavnelods.dk.

(16/437 2015)

Udsnit kort/Block chart 131



Søkortrettelser/Chart Corrections 4/36 2017

Udsnit kort/Block chart 131

ADVARSEL

I farvandet mellem Helsingør og Helsingborg, hvor der foregår en intensiv øst- og vestgående færge- og rutetrafik, bør nord- og sydgående skibe tage alle nødvendige forholdsregler, herunder evt. nedsættelse af farten. Sejlads med fritidsfartøjer samt dykning er forbudt i et område ud for Helsingør, se plan. I forbudsområdet ved Helsingborg er sejlads forbudt for fritidsfartøjer, og sejlads er kun tilladt for skibe, som skal passere ind og ud fra Nordhamnen.

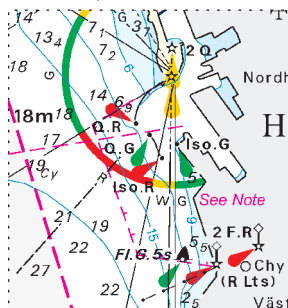
WARNING

North- and south-going vessels are recommended to take all necessary precautions (reduced speed etc.) between Helsingør and Helsingborg, due to the intense east- and westbound ferry- and line traffic. Yachting and diving are prohibited in an area outside Helsingør, see plan.

In the restricted area outside Helsingborg entry is prohibited for pleasure crafts and entry is only allowed for vessels in- or outbound to Nordhamnen.

Søkortrettelser/Chart Corrections 4/36 2017

Udsnit kort/Block chart 131 Plan A



Søkortrettelser/Chart Corrections 4/37 2017

Udsnit kort/Block chart 131 Plan A

ADVARSEL

I farvandet mellem Helsingør og Helsingborg, hvor der foregår en intensiv øst- og vestgående færge- og rutetrafik, bør nord- og sydgående skibe tage alle nødvendige forholdsregler, herunder evt. nedsættelse af farten. Sejlads med fritidsfartøjer samt dykning er forbudt i et område ud for Helsingør, se plan. I forbudsområdet ved Helsingborg er sejlads forbudt for fritidsfartøjer, og sejlads er kun tilladt for skibe, som skal passere ind og ud fra Nordhamnen.

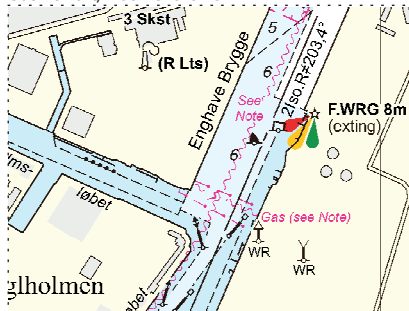
WARNING

North- and south-going vessels are recommended to take all necessary precautions (reduced speed etc.) between Helsingør and Helsingborg, due to the intense east- and westbound ferry- and line traffic. Yachting and diving are prohibited in an area outside Helsingør, see plan.

In the restricted area outside Helsingborg entry is prohibited for pleasure crafts and entry is only allowed for vessels in- or outbound to Nordhamnen.

Søkortrettelser/Chart Corrections 4/37 2017

Udsnit kort/Block Chart 134



Søkortrettelser/Chart Corrections 4/38 2017