



SØKORTRETTELSE

DANISH CHART CORRECTIONS

10
2017

Rettelse nr. / Correction no.

81 - 90

Kort / Chart	Rettelse nr. / Correction no.	Kort / Chart	Rettelse nr. / Correction no.
61	81	102 (INT 1302)	86, 87
93 (INT 1044)	82	124	88
100	83, 84	128 (INT 1379)	89
101 (INT 1301)	85	129	90

Søkortrettelser / Danish Chart Corrections

på / via
www.gst.dk

Søkortrettelser indeholder de officielle rettelser til danske, grønlandske og færøske søkort.
Oplysningerne i parentes efter rettelserne refererer til EFS (nr./løbenr. år) eller anden kilde.
*Chart Corrections contains the official corrections to Danish, Greenland and Faroese charts.
The figures in brackets after the corrections refer to EFS (no./serial no. year) or other source.*

Ophavsret

Geodatastyrelsen har ophavsret til sine søkort, havneplaner og nautiske publikationer. Geodatastyrelsens ophavsret omfatter også enhver rettelse af dette materiale som angivet i nærværende publikation.
Ophavsretten omfatter enhver hel eller delvis gengivelse af materialet, herunder ved kopiering og tilgængeliggørelse i oprindelig eller ændret form.
Rettelserne i nærværende publikation må benyttes af den enkelte sejler/navigatør med henblik på opdatering/rettelse af vedkommendes retmæssige eksemplarer af søkort, havneplaner og nautiske publikationer fra Geodatastyrelsen.
Al øvrig benyttelse af rettelserne i nærværende publikation kræver en forudgående skriftlig tilladelse fra Geodatastyrelsen. Anmodning herom sendes til gst@gst.dk.

Copyright

All nautical charts, harbour charts and nautical publications published by the Danish Geodata Agency are protected by copyright. The Danish Geodata Agency's copyright includes any and all corrections to these charts and publications, including the contents of this publication.
The distribution of any partial or complete copy of the above-named charts, publications and corrections, whether by copying or by release of their contents in original or revised form, is prohibited.
The corrections in this publication are permitted for use by individual mariners or navigators in updating or correcting their legal copies of nautical charts, harbour charts and nautical publications published by the Danish Geodata Agency.
Any other use of the contents of this publication requires entry into a written contract with the Danish Geodata Agency. Requests for such contract entry can be sent to gst@gst.dk.

Rettelse nr. / Correction no.					
Kort / Chart					
81 61	Horns Rev N Tilføj medfølgende udsnit <i>Insert accompanying block</i>			55°41,4'N 007°42,0'	(10/259 2017)
82 93 (INT 1044)	Horns Rev N Udtag / Delete			55°41,421'N 007°41,162'E	(10/259 2017)
83 100	Anholt W Ref.: Søkortrettelser / Chart Corrections 50/536 2016 Udtag / Delete		Recording Station	56°42,436'N 011°26,615'E	(10/257 2017)
84 100	Hesselø Bugt Tilføj / Insert		++	56°06,703'N 011°29,905'E	(10/262 2017)
85 101 (INT 1301)	Anholt W Ref.: Søkortrettelser / Chart Corrections 50/537 2016 Udtag / Delete		Recording Station	56°42,436'N 011°26,615'E	(10/257 2017)
86 102 (INT 1302)	Anholt W Ref.: Søkortrettelser / Chart Corrections 50/539 2016 Udtag / Delete		Recording Station	56°42,436'N 011°26,615'E	(10/257 2017)
87 102 (INT 1302)	Hesselø Bugt Tilføj / Insert			56°06,703'N 011°29,905'E	(10/262 2017)
88 124	Anholt W Ref.: Søkortrettelser / Chart Corrections 50/544 2016 Udtag / Delete		Recording Station	56°42,436'N 011°26,615'E	(10/257 2017)
89 128 (INT 1379)	Sjællands Rev NE Tilføj / Insert		Wk	56°06,703'N 011°29,905'E	(10/262 2017)
90 129	Hesselø Bugt Tilføj / Insert		Wk	56°06,703'N 011°29,905'E	(10/262 2017)

HAVNEOPLYSNINGER

www.danskehavnelods.dk

Guldborgbroen

Nye afsnit Brovagtens Beføjelser, Kommunikation og Signaler fra bro er tilføjet. Afsnittene Strøm, Besejling, Åbningstider og Generelle bestemmelser er opdateret.

(10/263 2017)

Farø-Falsterbroen

Anmærkning er tilføjet.

(10/264 2017)

Karrebæksmindebroen

Anmærkning er tilføjet.

(10/265 2017)

Lillebæltsbro, W-lige

Anmærkning er tilføjet.

(10/266 2017)

Skærbækværkets Havn

Anmærkning er tilføjet.

(10/269 2017)

Vejle Havn

Anmærkning er tilføjet.

(10/255 2017)

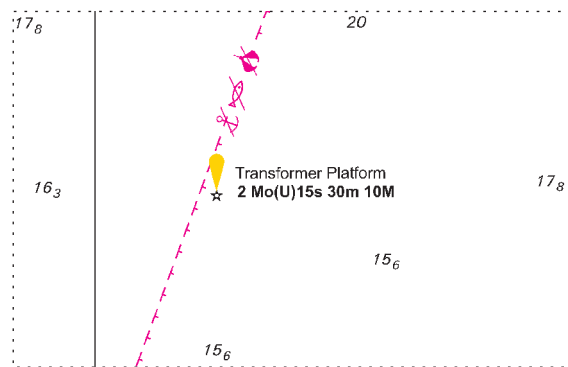
UDGIVELSER / PUBLICATIONS**Ny udgave udkommet / New edition published**

Kort / Chart	Titel og bemærkninger / Title and remarks	Skala / Scale	Udgave Edition
60	Nordsøen. Fanø - Sylt	1:75 000	12 2017

Tidligere udgave af kortet er annulleret. Den nye udgave indeholder ny opmåling og generel opdatering.

The former edition of the chart is cancelled. The new edition includes new survey and general updating.

Udsnit kort/Block chart 61



Søkortrettelser/Chart Corrections 10/81 2017