



# SØKORTRETTELSE

## DANISH CHART CORRECTIONS

51-52  
2016

Rettelse nr. / Correction no. 561 - 569

Kort / Chart	Rettelse nr. / Correction no.	Kort / Chart	Rettelse nr. / Correction no.
101 (INT 1301)	561, 562	123	565, 566
105 (INT 1450)	563	132 (INT 1332)	567, 568
109 (INT 1449)	564	161	569

### Søkortrettelser / Danish Chart Corrections

på / via  
[www.gst.dk](http://www.gst.dk)

Søkortrettelser indeholder de officielle rettelser til danske, grønlandske og færøske søkort.  
Oplysningerne i parentes efter rettelserne refererer til EFS (nr./løbenr. år) eller anden kilde.  
*Chart Corrections contains the official corrections to Danish, Greenland and Faroese charts.  
The figures in brackets after the corrections refer to EFS (no./serial no. year) or other source.*

#### Ophavsret

Geodatastyrelsen har ophavsret til sine søkort, havneplaner og nautiske publikationer. Geodatastyrelsens ophavsret omfatter også enhver rettelse af dette materiale som angivet i nærværende publikation.  
Ophavsretten omfatter enhver hel eller delvis gengivelse af materialet, herunder ved kopiering og tilgængeliggørelse i oprindelig eller ændret form.  
Rettelserne i nærværende publikation må benyttes af den enkelte sejler/navigatør med henblik på opdatering/rettelse af vedkommendes retmæssige eksemplarer af søkort, havneplaner og nautiske publikationer fra Geodatastyrelsen.  
Al øvrigt benyttelse af rettelserne i nærværende publikation kræver en forudgående skriftlig tilladelse fra Geodatastyrelsen. Anmodning herom sendes til [gst@gst.dk](mailto:gst@gst.dk).

#### Copyright

All nautical charts, harbour charts and nautical publications published by the Danish Geodata Agency are protected by copyright. The Danish Geodata Agency's copyright includes any and all corrections to these charts and publications, including the contents of this publication.  
The distribution of any partial or complete copy of the above-named charts, publications and corrections, whether by copying or by release of their contents in original or revised form, is prohibited.  
The corrections in this publication are permitted for use by individual mariners or navigators in updating or correcting their legal copies of nautical charts, harbour charts and nautical publications published by the Danish Geodata Agency.  
Any other use of the contents of this publication requires entry into a written contract with the Danish Geodata Agency. Requests for such contract entry can be sent to [gst@gst.dk](mailto:gst@gst.dk).

**Rettelse nr. /  
Correction no.**

Kort / Chart


<b>561</b> 101 (INT 1301) Plan A	<b>Frederikshavn Havn</b> Ref.: Søkortrettelser / Chart Corrections 49/525 2016 Tilføj medfølgende udsnit <i>Insert accompanying block</i>	57°26,10'N 010°33,07'E  (Cowi, 21. oktober 2016 og 1/40 2017)
<b>562</b> 101 (INT 1301) Plan C	<b>Frederikshavn Havn</b> Ref.: Søkortrettelser / Chart Corrections 49/526 2016 Erstat plan med medfølgende plan <i>Replace plan by accompanying plan</i>	(Cowi, 21. oktober 2016 og 1/40 2017)
<b>563</b> 105 (INT 1450) Plan A	<b>Løgstør Havn</b> Erstat plan med medfølgende plan <i>Replace plan by accompanying plan</i>	(31/778 2016)
<b>564</b> 109 (INT 1449) Plan B	<b>Sallingsundbroen</b> Erstat broplan med medfølgende broplan <i>Replace bridge plan by accompanying bridge plan</i>	(51-52/1250 og 1251 og SFS, 21. december 2016)
<b>565</b> 123	<b>Frederikshavn Havn</b> Tilføj medfølgende udsnit <i>Insert accompanying block</i>	57°26,00'N 010°33,64'E  (Cowi, 21. oktober 2016 og 1/40 2017)
<b>566</b> 123 Plan A	<b>Frederikshavn Havn</b> Ref.: Søkortrettelser / Chart Corrections 49/529 2016 Erstat plan med medfølgende plan <i>Replace plan by accompanying plan</i>	(Cowi, 21. oktober 2016 og 1/40 2017)
<b>567</b> 132 (INT 1332) Plan A	<b>Køge Havn</b> Erstat plan med medfølgende plan <i>Replace plan by accompanying plan</i>	(51-52/1241 og Køge Havn, 21. december 2016)

---

<b>568</b>	<b>Køge Havn</b>	
132 (INT1332)	Tilføj medfølgende udsnit	55°27,537'N 012°11,943'E
Plan C	Insert accompanying block	

(51-52/1241 og  
Køge Havn, 21. december 2016)

---

<b>569</b>	<b>Storstrøm</b>	
161	Tilføj mellem 1) - 14)	 1) 55°00,561'N 011°51,701'E
	Insert between 1) - 14)	Landing
		2) 55°00,547'N 011°51,670'E
		3) 54°59,888'N 011°51,399'E
		4) 54°59,569'N 011°51,298'E
		5) 54°59,555'N 011°51,288'E
		6) 54°59,471'N 011°51,158'E
		7) 54°59,462'N 011°51,150'E
		8) 54°59,450'N 011°51,151'E
		9) 54°59,265'N 011°51,204'E
		10) 54°59,231'N 011°51,193'E
		11) 54°58,423'N 011°50,952'E
		12) 54°58,312'N 011°50,906'E
		13) 54°57,566'N 011°50,673'E
		14) 54°57,470'N 011°50,635'E
		Landing

(Energinet.dk, 19. august 2016)

---

## HAVNEOPLYSNINGER

[www.danskehavnelods.dk](http://www.danskehavnelods.dk)

[www.gronlanskehavnelods.dk](http://www.gronlanskehavnelods.dk)

### Grenaa Havn

Anmærkning er udtaget.

(51-52/1248 2016)

### Hov Havn

Anmærkning er udtaget.

(51-52/1246 2016)

### København Havn

Anmærkning er udtaget.

(51-52/1240 2016)

### Køge Havn

Plan er opdateret.

(51-52/1241 og Køge Havn, 21. december 2016)

### Løgstør Havn

Plan er opdateret.

(31/778 2016)

### Rønne Havn

Anmærkning er udtaget. Plan er opdateret.

(50/1216 2016)

### Sallingsundbroen

Anmærkning er udtaget. Plan er opdateret.

(51-52/1250 2016)

### Thyborøn Havn

Anmærkning er udtaget. Afsnittene Særlige Bestmmelser, Afmærkning, Ressourcer og Havnekontor er opdateret.

(51-52/1261 2016)

### Ilulissat (Jakobshavn)

Anmærkning er tilføjet.

(51-52/1260 2016)

### Nanortalik

Anmærkning er tilføjet.

(51-52/1257 2016)

### Sarfannguít

Skitse er opdateret.

(GST, januar 2017)

## Den danske Havnelods, Erhvervshavne

### Side 274 - Køge Havn

Opdater plan i overensstemmelse med [www.danskehavnelods.dk](http://www.danskehavnelods.dk).

(51-52/1241 2016)

### Side 294 - Løgstør Havn

Opdater plan i overensstemmelse med [www.danskehavnelods.dk](http://www.danskehavnelods.dk).

(51-52/1241 2016)

### Side 482 - Thyborøn Havn

Opdater afsnittene Særlige bestemmelser, Afmærkning, Ressourcer og Havnekontor i overensstemmelse med [www.danskehavnelods.dk](http://www.danskehavnelods.dk).

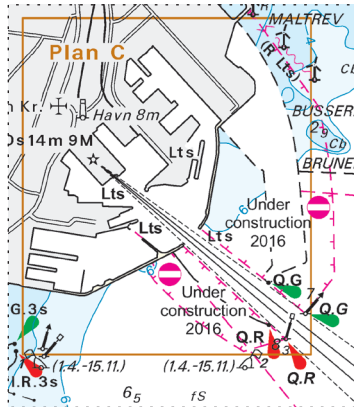
(51-52/1261 2016)

## UDGIVELSER / PUBLICATIONS

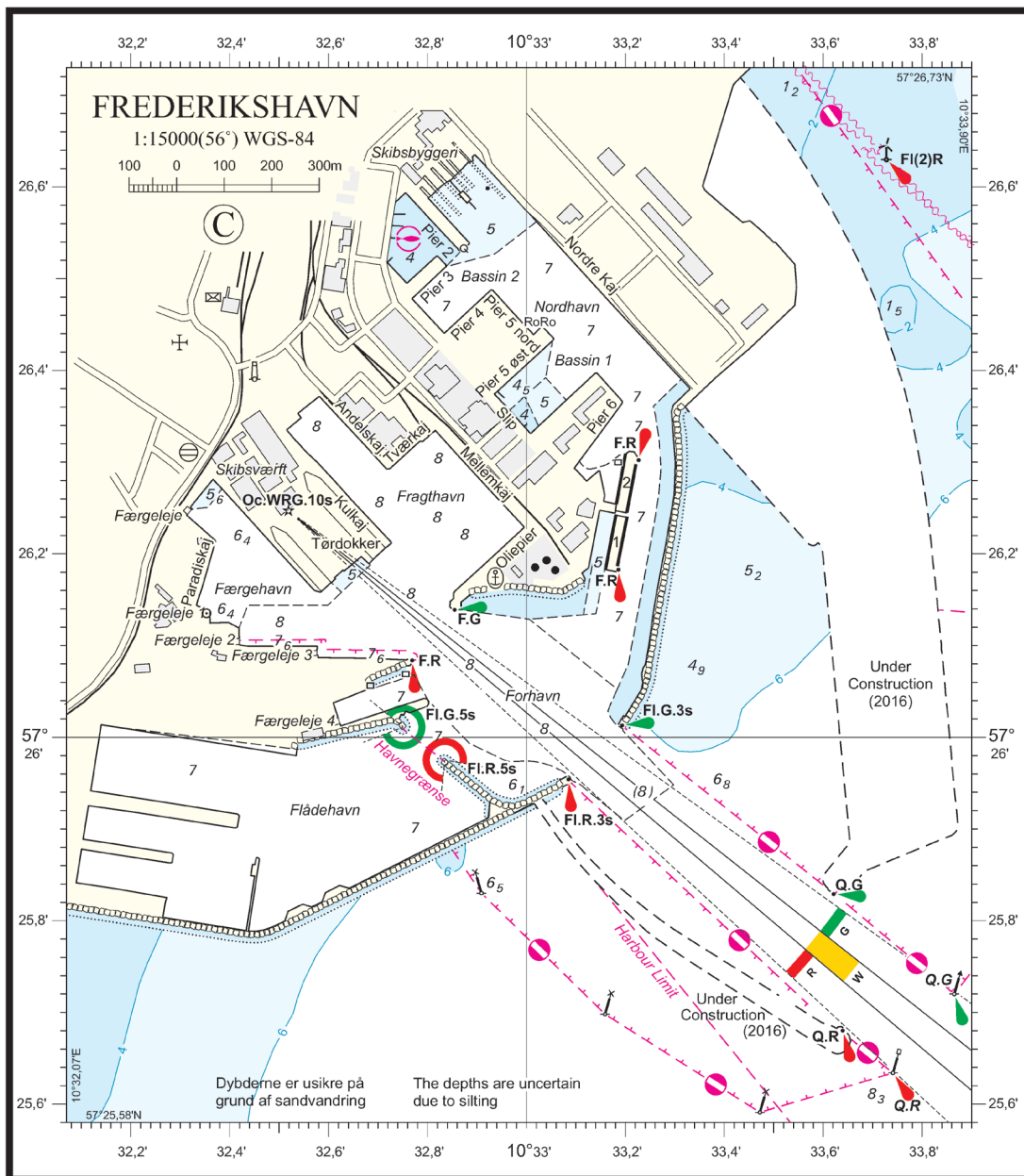
### Nye udgaver udkommet / New editions published

Kort / Chart	Titel og bemærkninger / Title and remarks	Skala / Scale	Udgave Edition
188	<p><b>Østersøen omkring Bornholm</b></p> <p>Tidligere udgave af kortet er annulleret. Den nye udgave indeholder udvidelsen af kysttrafikzonen mellem Bornholm og TSS In Bornholmsgat, ny opmåling og generel opdatering.</p> <p><i>The former edition of the chart is cancelled. The new edition includes the expansion of the inshore traffic zone between Bornholm and the TSS In Bornholmsgat, new survey and general updating.</i></p>	1:250 000	7 2016
189 (INT 1336)	<p><b>Østersøen. Bornholmsgat</b></p> <p>Ⓐ Christiansø</p> <p>Ⓑ Rønne</p> <p>Ⓒ Nexø</p> <p>Tidligere udgave af kortet er annulleret. Den nye udgave indeholder udvidelsen af kysttrafikzonen mellem Bornholm og TSS In Bornholmsgat, ny opmåling og generel opdatering.</p> <p><i>The former edition of the chart is cancelled. The new edition includes the expansion of the inshore traffic zone between Bornholm and the TSS In Bornholmsgat, new survey and general updating.</i></p>	1:100 000 1:12 500 1:12 500 1:8 000	11 2016

Udsnit kort/Block chart 101 Plan A

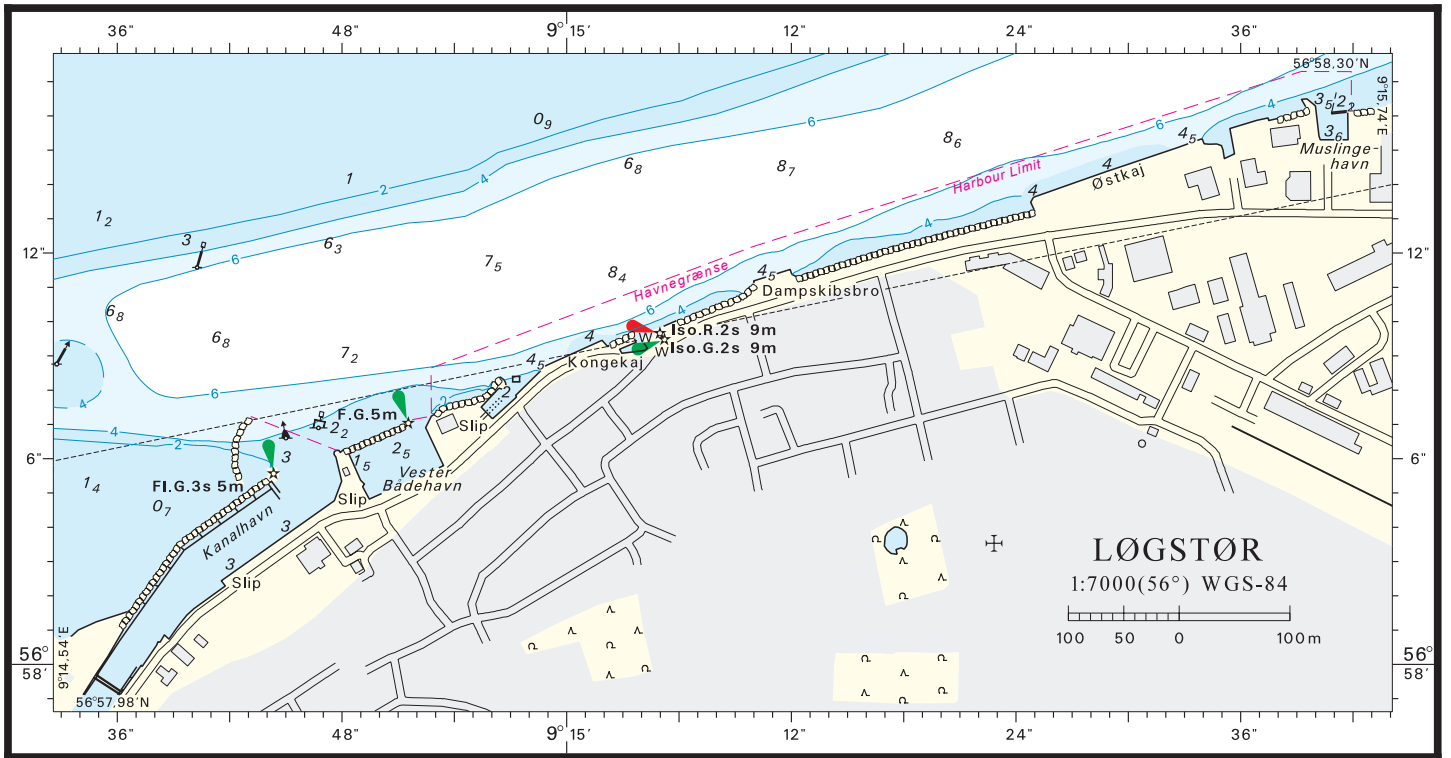


Søkortrettelser/Chart corrections 51-52/561 2016



© Geodatasystemet

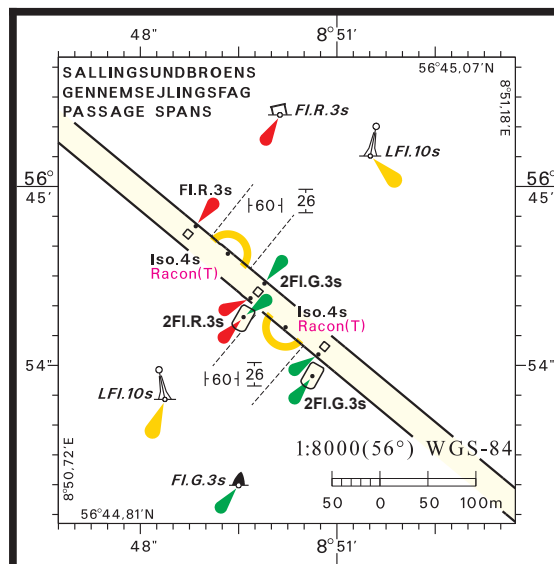
Søkortrettelser/Chart corrections 51-52/562 2016



© Geodatastyrelsen

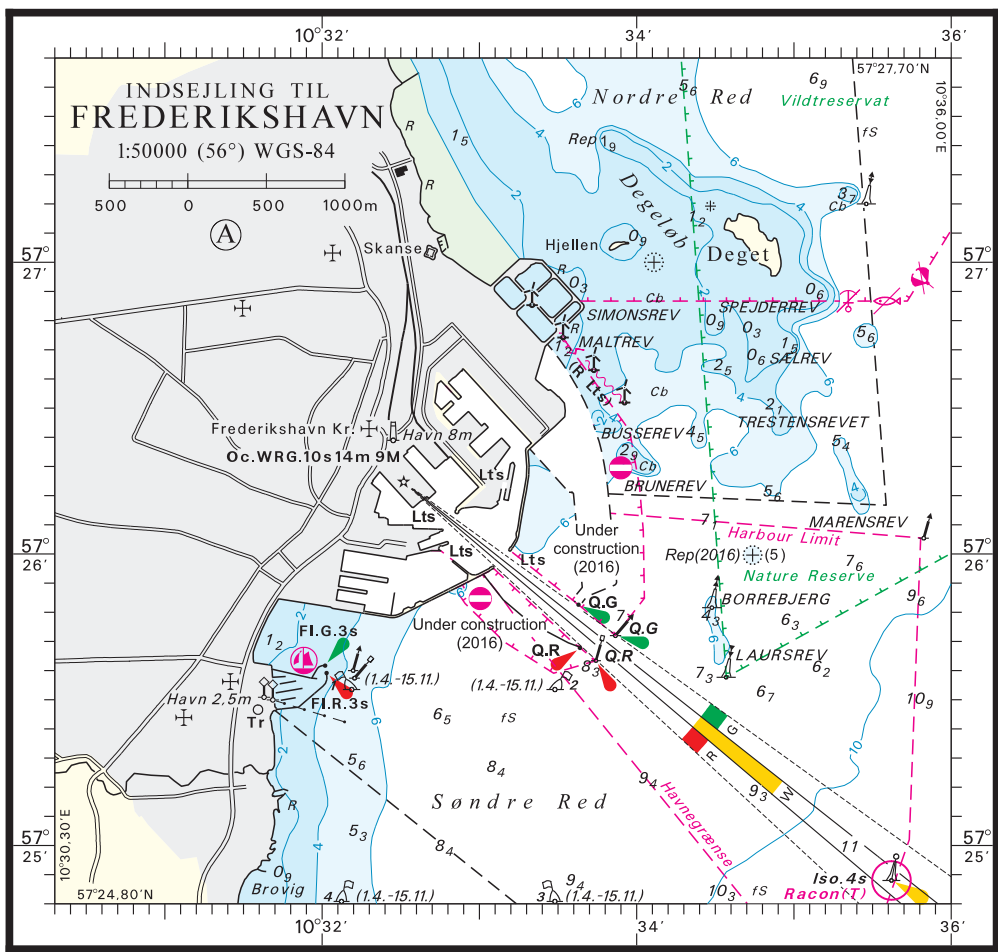
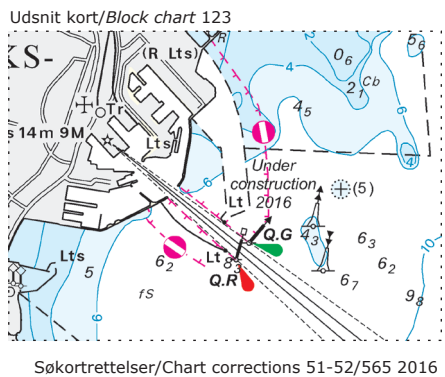
Søkortrettelser/Chart Corrections 51-52/563 2016

Udsnit kort/Block chart 109

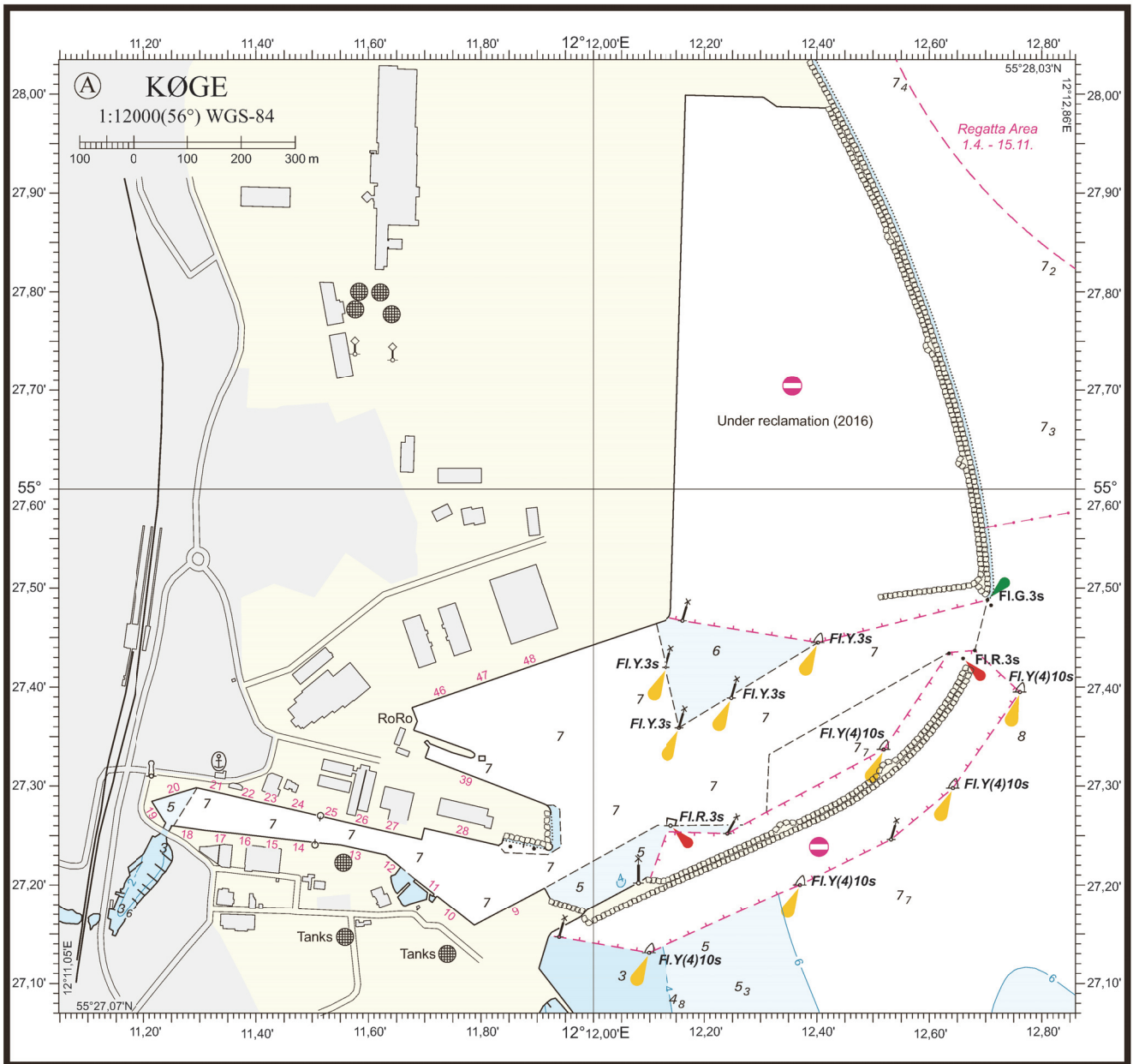


© Geodatastyrelsen

Søkortrettelser/Chart Corrections 51-52/564 2016



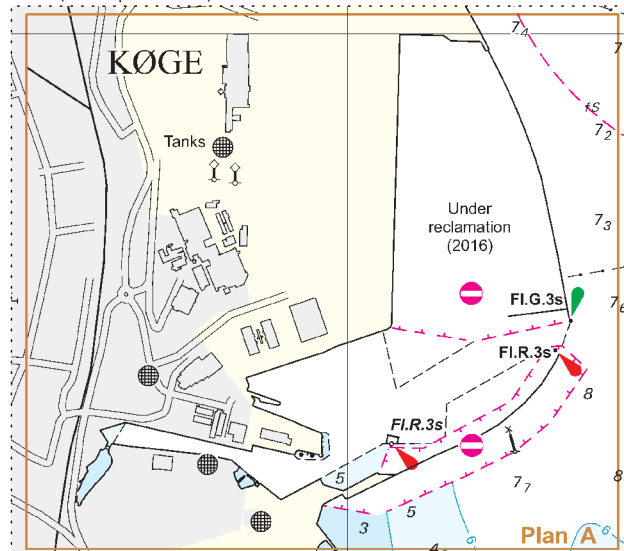




© Geodatastyrelsen

Søkortrettelser/Chart Corrections 51-52/567 2016

Udsnit/Block plan C Kort/chart 132



Søkortrettelser/Chart Corrections 51-52/568 2016