



SØKORTRETTELSE

DANISH CHART CORRECTIONS

50
2016

Rettelse nr. / Correction no. 535 - 560

Kort / Chart	Rettelse nr. / Correction no.	Kort / Chart	Rettelse nr. / Correction no.
93 (INT 1044)	535	142 (INT 1368)	548
100	536	143 (INT 1369)	549
101 (INT 1301)	537, 538	151 (INT 1375)	550
102 (INT 1302)	539	152 (INT 1373)	551
103 (INT 1303)	540, 541	154	552
106 (INT 1382)	542	155	553
122	543	188	554
124	544	189 (INT 1336)	555, 556
131 (INT 1331)	545	195	557
133 (INT 1333)	546	196	558
134 (INT 1334)	547	1151	559, 560

Søkortrettelser / Danish Chart Corrections

på / via
www.gst.dk











Søkortrettelser indeholder de officielle rettelser til danske, grønlandske og færøske søkort.
Oplysningerne i parentes efter rettelserne refererer til EFS (nr./løbenr. år) eller anden kilde.
*Chart Corrections contains the official corrections to Danish, Greenland and Faroese charts.
The figures in brackets after the corrections refer to EFS (no./serial no. year) or other source.*







Ophavsret






Geodatastyrelsen har ophavsret til sine søkort, havneplaner og nautiske publikationer. Geodatastyrelsens ophavsret omfatter også enhver rettelse af dette materiale som angivet i nærværende publikation.
Ophavsretten omfatter enhver hel eller delvis gengivelse af materialet, herunder ved kopiering og tilgængeliggørelse i oprindelig eller ændret form.
Rettelserne i nærværende publikation må benyttes af den enkelte sejler/navigatør med henblik på opdatering/rettelse af vedkommendes retmæssige eksemplarer af søkort, havneplaner og nautiske publikationer fra Geodatastyrelsen.
Al øvrig benyttelse af rettelserne i nærværende publikation kræver en forudgående skriftlig tilladelse fra Geodatastyrelsen. Anmodning herom sendes til gst@gst.dk.

Copyright

All nautical charts, harbour charts and nautical publications published by the Danish Geodata Agency are protected by copyright. The Danish Geodata Agency's copyright includes any and all corrections to these charts and publications, including the contents of this publication.
The distribution of any partial or complete copy of the above-named charts, publications and corrections, whether by copying or by release of their contents in original or revised form, is prohibited.
The corrections in this publication are permitted for use by individual mariners or navigators in updating or correcting their legal copies of nautical charts, harbour charts and nautical publications published by the Danish Geodata Agency.
Any other use of the contents of this publication requires entry into a written contract with the Danish Geodata Agency. Requests for such contract entry can be sent to gst@gst.dk.

Rettelse nr. / Correction no.	Kort / Chart			
535 93 (INT 1044)	Lodbjerg Fyr W Ref.: Søkortrettelser / Chart Corrections 46/494 2016 Erstat / Replace		56°49,287'N 008°12,067'E	
	Med / With	PA 		(50/1233 2016)
536 100	Anholt W Tilføj / Insert		56°42,436'N 011°26,615'E	
				(50/1227 2016)
537 101 (INT 1301)	Anholt W Tilføj / Insert		56°42,436'N 011°26,615'E	
				(50/1227 2016)
538 101 (INT 1301) Plan C	Frederikshavn Havn Ref.: Søkortrettelser / Chart Corrections 49/526 2016 Erstat plan med medfølgende plan Replace plan by accompanying plan		56°42,436'N 011°26,615'E	
				(50/1227 2016)
539 102 (INT 1302)	Anholt W Tilføj / Insert		56°42,436'N 011°26,615'E	
				(50/1227 2016)
540 103 (INT 1303)	Tvingsbjerg Bagfyr Udtag / Delete Udtag tilhørende ledelinje Delete associated leading line	 Tvingsbjerg Iso.4s	55°19,51'N 009°54,97'E	
		2Iso#042°		(50/1224 2016)
541 103 (INT 1303)	Hohwachter Bucht Tilføj med radius 3sm Insert with radius 3nm Tilføj / Insert	 	54°24,0'N 010°40,1'E	
				(Nfs 50/16)
542 106 (INT 1382)	Hådybet Ref.: Søkortrettelser / Chart Corrections 44/476 2016 Erstat / Replace		56°58,3'N 010°20,8'E	
	Med / With	PA 		(50/1228 2016)

543 122	Nordmands Hage SE Ref.: Søkortrettelser / Chart Corrections 44/478 2016 Erstat / Replace		56°58,3'N 010°20,8'E
	Med / With	PA 	(50/1228 2016)
544 124	Anholt W Tilføj / Insert	 Recording Station	56°42,436'N 011°26,615'E
			(50/1227 2016)
545 131 (INT 1331)	Stubben Tilføj medfølgende udsnit Insert accompanying block		55°43,312'N 012°36,913'E
			(50/1218 2016)
546 133 (INT 1333)	Stubben Tilføj medfølgende udsnit Insert accompanying block		55°43,312'N 012°36,913'E
			(50/1218 2016)
547 134 (INT 1334)	Stubben Tilføj medfølgende udsnit Insert accompanying block		55°43,312'N 012°36,913'E
			(50/1218 2016)
548 142 (INT 1368)	Lohals S Tilføj / Insert	PA 	55°07,86'N 010°54,05'E
			(50/1222 2016)
549 143 (INT 1369)	Lohals S Tilføj / Insert	PA 	55°07,86'N 010°54,05'E
			(50/1222 2016)
550 151 (INT 1375)	Tvingsbjerg Bagfyr Udtag / Delete	 Tvingsbjerg Iso.4s 28m 14M	55°19,51'N 009°54,97'E
	Udtag tilhørende ledelinje Delete associated leading line	2Iso#042°	(50/1224 2016)
551 152 (INT 1373)	Flensborg Fjord - Langballig Banke E Tilføj medfølgende udsnit Insert accompanying block		54°49,655'N 009°42,353'E
			(NFS 50/16)
552 154	Langballig-Bank E Tilføj medfølgende udsnit Insert accompanying block		54°49,655'N 009°42,353'E
			(NFS 50/16)

553 155	Flensborg Fjord W Tilføj medfølgende udsnit <i>Insert accompanying block</i>		54°49,655'N 009°42,353'E
			(NFS 50/16)
554 188	Rønne Havn W Tilføj / <i>Insert</i>	PA 	55°05,8'N 014°40,9'E
			(50/1216 2016)
555 189 (INT 1336)	Rønne Havn W Tilføj / <i>Insert</i>	PA 	55°05,8'N 014°40,9'E
			(50/1216 2016)
556 189 (INT 1336) <i>Plan B</i>	Trindelen NW Tilføj / <i>Insert</i>	PA 	55°05,8'N 014°40,9'E
			(50/1216 2016)
557 195	Neukirchen Grund W Tilføj medfølgende udsnit <i>Insert accompanying block</i>		54°49,655'N 009°42,353'E
			(NFS 50/16)
558 196	Hohwachter Bucht Tilføj med radius 3sm <i>Insert with radius 3nm</i>		54°24,0'N 010°40,1'E
	Tilføj / <i>Insert</i>		(NFS 50/16)
559 1151 <i>Plan A</i>	Qaqortoq - Havnemole Ret / <i>Amend</i>	W	60°42,956'N 046°02,218'W
	Til / <i>to</i>	OrW	
			(50/1238 2016)
560 1151 <i>Plan A</i>	Qaqortoq - Monteringskaj N Ret på 1) - 2) / <i>Amend in 1) - 2)</i>	W	1) 60°43,086'N 46°001,958'E
	Til / <i>to</i>	OrW	2) 60°43,078'N 46°001,967'E
			(50/1239 2016)

HAVNEOPLYSNINGER***www.danskehavnelods.dk*****Bogø Havn**

Afsnittet Havnekontor er opdateret.

*(Vordingborg Kommune)***Københavns Havn**

Anmærkning er udtaget.

*(50/1217 2016)***Esbjerg Havn**

Anmærkning er opdateret.

*(50/1234 og 1235 2016)***Præstø Havn**

Afsnittet Havnekontor er opdateret.

*(Vordingborg Kommune)***Hårbølle Havn**

Afsnittet Havnekontor er opdateret.

*(Vordingborg Kommune)***Skåninge Bro**

Afsnittet Havnekontor er opdateret.

*(Vordingborg Kommune)***Jernbanebroen over Limfjorden**

Anmærkning er opdateret.

*(50/1229 og 1230 2016)***Stege Havn**

Afsnittet Havnekontor er opdateret.

*(Vordingborg Kommune)***Kalundborg Havn**

Anmærkning er tilføjet.

*(50/1221 2016)***Vilsund Havn**

Anmærkning er udtaget.

*(50/1231 2016)***Kalvehave Havn**

Afsnittet Havnekontor er opdateret.

*(Vordingborg Kommune)***Vordingborg Nordhavn**

Afsnittet Havnekontor er opdateret.

*(Vordingborg Kommune)***Klintholm Havn**

Afsnittet Havnekontor er opdateret.

*(Vordingborg Kommune)***Vordingborg Sydhavn (Masnedsund)**

Afsnittet Havnekontor er opdateret.

(Vordingborg Kommune)

Den danske Havnelods, Erhvervshavne

Side 80 - Esbjerg Havn

Opdater afsnittet Havnekontor i overensstemmelse med www.danskehavnelods.dk

(50/1234 og 1235 2016)

Side 424 - Stege Havn

Opdater afsnittet Havnekontor i overensstemmelse med www.danskehavnelods.dk

(Vordingborg Kommune)

Side 230 - Klintholm Havn

Opdater afsnittet Havnekontor i overensstemmelse med www.danskehavnelods.dk

(Vordingborg Kommune)

Side 500 - Vordingborg Sydhavn (Mashedund)

Opdater afsnittet Havnekontor i overensstemmelse med www.danskehavnelods.dk

(Vordingborg Kommune)

www.gronlanskehavnelods.dk

Sarfannguit

Anmærkning er tilføjet.

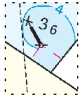
(GST, 8. december)

Qaqortoq (Julianehåb)

Anmærkning er tilføjet.

(50/1237 2016)

Udsnit kort/Block chart 131



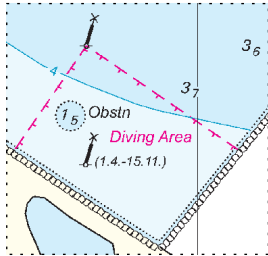
Søkortrettelser/Chart Corrections 50/545 2016

Udsnit kort/Block chart 133



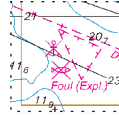
Søkortrettelser/Chart Corrections 50/546 2016

Udsnit kort/Block chart 134



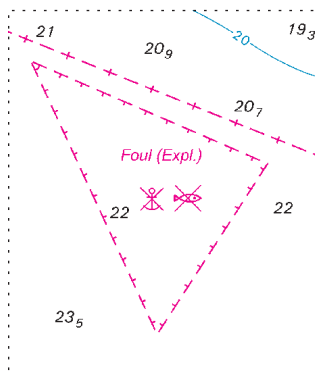
Søkortrettelser/Chart Corrections 50/ 547 2016

Udsnit kort/Block chart 152



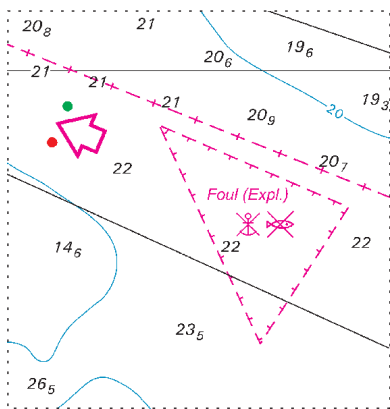
Søkortrettelser/Chart Corrections 49/551 2016

Udsnit kort/Block chart 155



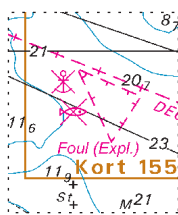
Søkortrettelser/Chart Corrections 50/553 2016

Udsnit kort/Block chart 154



Søkortrettelser/Chart Corrections 50/552 2016

Udsnit kort/Block chart 195



Søkortrettelser/Chart Corrections 50/557 2016



Geodatastyrelsen
ønsker alle en
Glædelig jul og
et godt nytår

