



SØKORTRETTELSER

DANISH CHART CORRECTIONS

49
2016

Rettelse nr. / Correction no. 525 - 534

| Kort / Chart | Rettelse nr. / Correction no. | Kort / Chart | Rettelse nr. / Correction no. |
|----------------|-------------------------------|--------------|-------------------------------|
| 101 (INT 1301) | 525, 526 | 161 | 531 |
| 110 | 527 | 162 | 532 |
| 114 (INT 1377) | 528 | 163 | 533 |
| 123 | 529 | 1412 | 534 |
| 127 (INT 1372) | 530 | | |

Søkortrettelser / Danish Chart Corrections

på / via
www.gst.dk

Søkortrettelser indeholder de officielle rettelser til danske, grønlandske og færøske søkort.
Oplysningerne i parentes efter rettelserne refererer til EFS (nr./løbenr. år) eller anden kilde.
*Chart Corrections contains the official corrections to Danish, Greenland and Faroese charts.
The figures in brackets after the corrections refer to EFS (no./serial no. year) or other source.*

Ophavsret

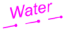
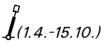
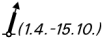
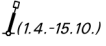
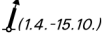
Geodatastyrelsen har ophavsret til sine søkort, havneplaner og nautiske publikationer. Geodatastyrelsens ophavsret omfatter også enhver rettelse af dette materiale som angivet i nærværende publikation.
Ophavsretten omfatter enhver hel eller delvis gengivelse af materialet, herunder ved kopiering og tilgængeliggørelse i oprindelig eller ændret form.
Rettelserne i nærværende publikation må benyttes af den enkelte sejler/navigatør med henblik på opdatering/rettelse af vedkommendes retmæssige eksemplarer af søkort, havneplaner og nautiske publikationer fra Geodatastyrelsen.
Al øvrigt benyttelse af rettelserne i nærværende publikation kræver en forudgående skriftlig tilladelse fra Geodatastyrelsen. Anmodning herom sendes til gst@gst.dk.

Copyright

All nautical charts, harbour charts and nautical publications published by the Danish Geodata Agency are protected by copyright. The Danish Geodata Agency's copyright includes any and all corrections to these charts and publications, including the contents of this publication.
The distribution of any partial or complete copy of the above-named charts, publications and corrections, whether by copying or by release of their contents in original or revised form, is prohibited.
The corrections in this publication are permitted for use by individual mariners or navigators in updating or correcting their legal copies of nautical charts, harbour charts and nautical publications published by the Danish Geodata Agency.
Any other use of the contents of this publication requires entry into a written contract with the Danish Geodata Agency. Requests for such contract entry can be sent to gst@gst.dk.

**Rettelse nr. /
Correction no.**

Kort / Chart

| | | | | |
|--|---|--|--|----------------------------|
| 525 101 (INT 1301) Plan A | Frederikshavn Havn Tilføj medfølgende udsnit <i>Insert accompanying block</i> | | | (COWI, 21. oktober 2016) |
| 526 101 (INT 1301) Plan C | Frederikshavn Havn Erstat plan med medfølgende plan <i>Replace plan by accompanying plan</i> | | | (COWI, 21. oktober 2016) |
| 527 110 | Dania - Vive Tilføj mellem 1) - 2) <i>Amend between 1) - 2)</i> |  | 1) 56°41,933'N 010°02,583'E <i>kyst / coast</i> 2) 56°41,250'N 010°02,818'E <i>kyst / coast</i> | (49/1212 2016) |
| 528 114 (INT 1377) Plan C | Bogense Havn og Marina Erstat plan med medfølgende plan <i>Replace plan by accompanying plan</i> | | | (35/866 2016, 14/376 2016) |
| 529 123 Plan A | Frederikshavn Havn Erstat plan med medfølgende plan <i>Replace plan by accompanying plan</i> | | | (COWI, 21. oktober 2016) |
| 530 127 (INT 1372) | Århus Havn, Bassin 11 Tilføj medfølgende udsnit <i>Insert accompanying block</i> | | 56°08,955'N 010°13,638'E | (48/1194 2016) |
| 531 161 | Masnedø E-Flak Udtag på 1) / <i>Delete in 1)</i> Udtag på 2) / <i>Delete in 2)</i> |   | 1) 54°58,700'N 011°55,200'E 2) 54°58,600'N 011°55,300'E | (49/1206 2016) |
| 532 162 | Masnedø E-Flak Udtag på 1) / <i>Delete in 1)</i> Udtag på 2) / <i>Delete in 2)</i> |   | 1) 54°58,700'N 011°55,200'E 2) 54°58,600'N 011°55,300'E | (49/1206 2016) |

HAVNEOPLYSNINGER

www.danskehavnelods.dk

Den danske Havnelods, Erhvervshavne

Allinge Havn

Anmærkning er tilføjet.

(49/1203 2016)

Side 48 - Bogense Havn

Opdater plan i overensstemmelse med www.danskehavnelods.dk.

(35/866 2016, 14/376 2016)

Bogense Havn og Marina

Plan er opdateret.

(35/866 2016, 14/376 2016)

Side 100 - Frederikshavn Havn

Opdater plan i overensstemmelse med www.danskehavnelods.dk.

(COWI, 21. oktober 2016)

Cirkelbroen

Anmærkning er udtaget.

(49/1205 2016)

Side 366 - Orehoved Havn

Opdater afsnittet Største Skibe i overensstemmelse med www.danskehavnelods.dk.

(Guldborgsund Havne, 10. december 2016)

Frederikshavn Havn

Planer er opdateret.

(COWI, 21. oktober 2016)

Kong Frederik IX's Bro

Anmærkning er udtaget.

(49/1209 2016)

Københavns Havn

Anmærkning er tilføjet.

(49/1204 2016)

Oddesundbroen

Anmærkning er udtaget.

(49/1214 2016)

Orehoved Havn

Afsnittet Største Skibe er opdateret.

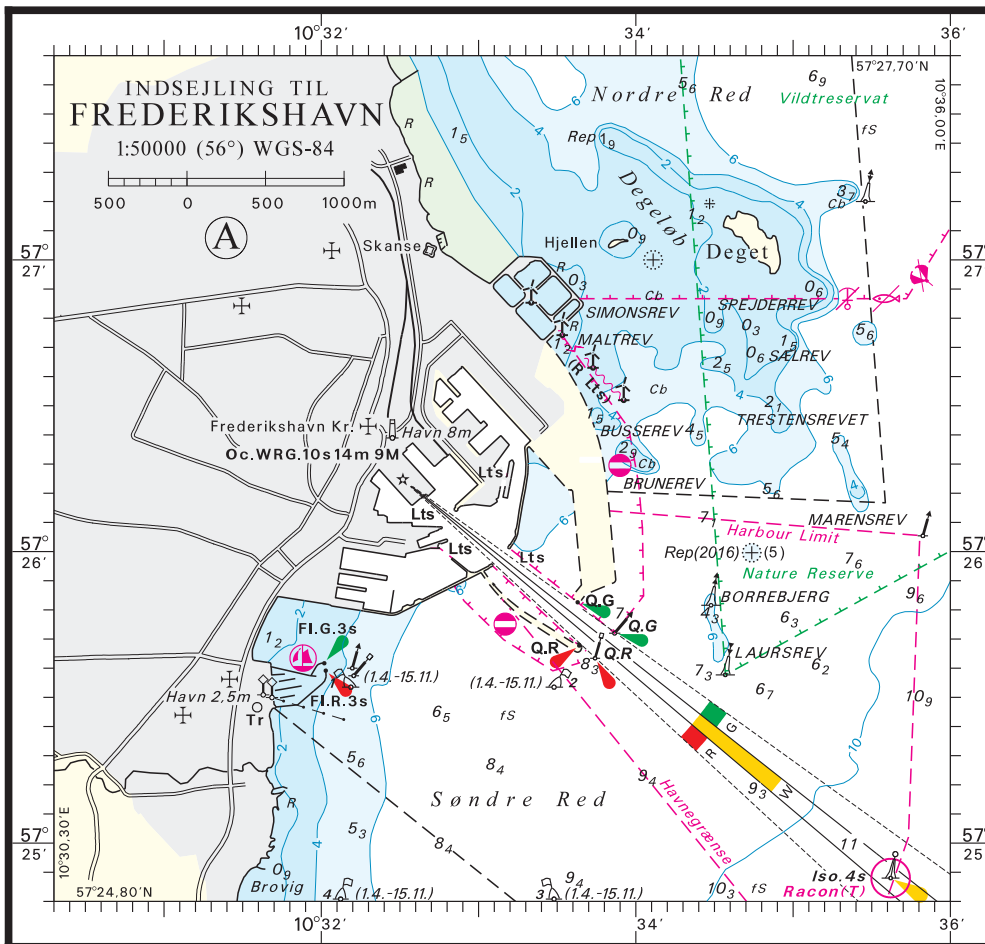
(Guldborgsund Havne, 10. december 2016)

www.groenlandskehavnelods.dk

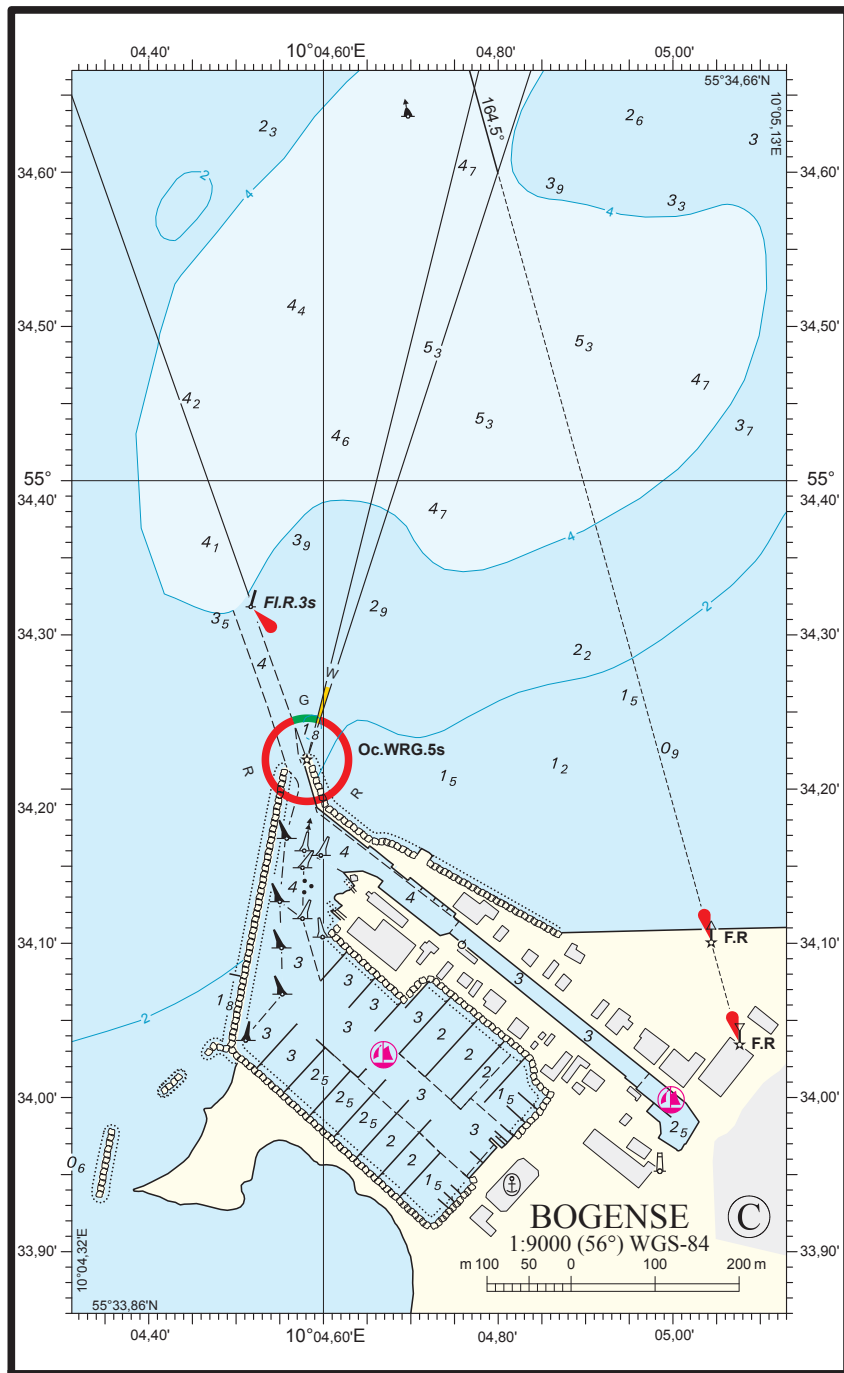
Pituffik

Afsnittet Særlige bestemmelser er opdateret.

(GST, december 2016)

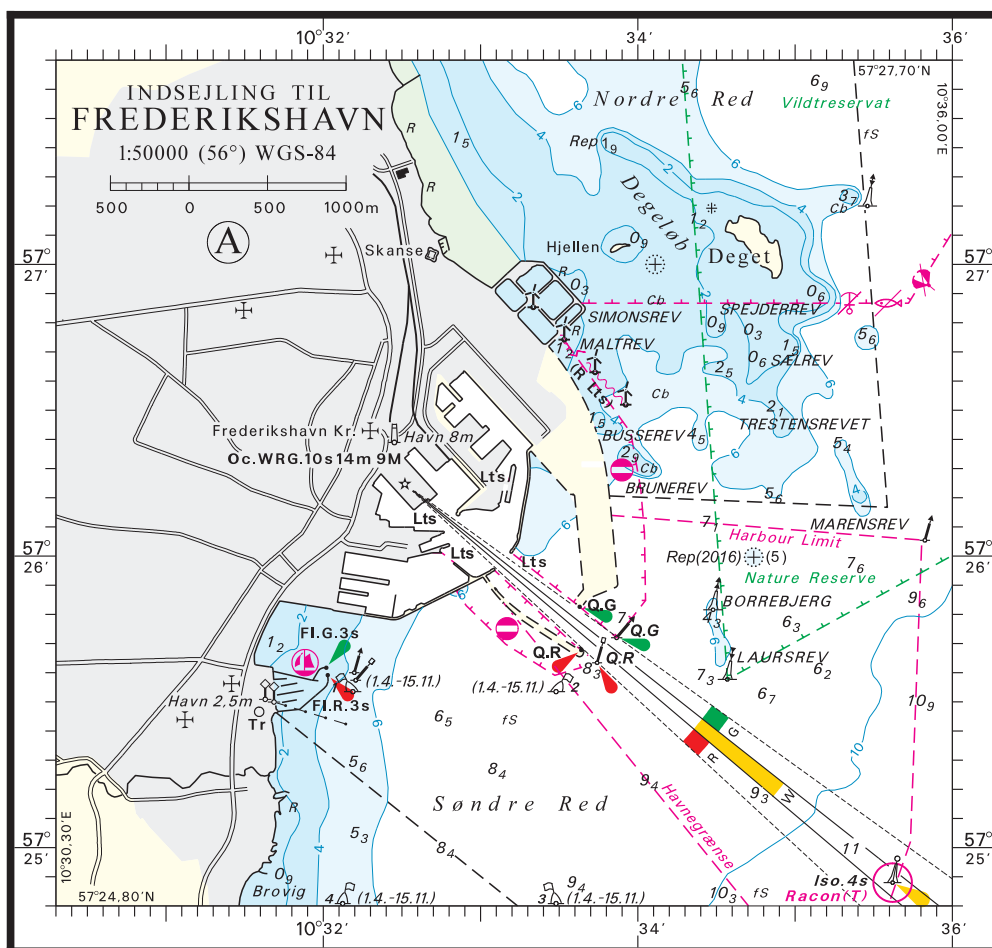


Søkortrettelser/Chart corrections 49/526 2016



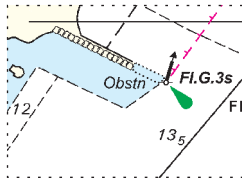
© Geodatastyrelsen

Søkortrettelser/Chart Corrections 49/528 2016



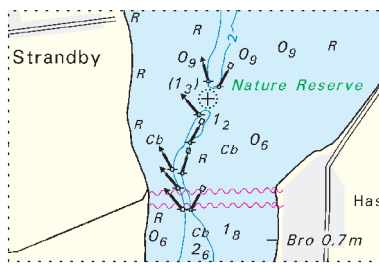
Søkortrettelser/Chart corrections 49/529 2016

Udsnit kort/Block chart 127



Søkortrettelser/Chart Corrections 49/530 2016

Udsnit kort/Block chart 163



Søkortrettelser/Chart Corrections 49/533 2016

Note kort 163 / Note Chart 163

DYBDER OG AFMÆRKNING

Mindste dybde i sejløbet N for Nykøbing er 6,1 m, og mindste dybde i sejløbet S for Nykøbing er 1,9 m. Afmærkningen af løbene fra Guldborg til Stegens Odde flyttes efter dybdeforholdene.

DEPTHS AND BUOYAGE

The least depth in the channel N of Nykøbing is 6.1 m, and the least depth in the channel S of Nykøbing is 1.9 m. The buoyage in the channels from Guldborg to Stegens Odde is moved according to the depth conditions.

Søkortrettelser/Chart Corrections 49/533 2016