



SØKORTRETTELSE

DANISH CHART CORRECTIONS

3
2016

Rettelse nr. / Correction no.

20 - 30

Kort / Chart	Rettelse nr. / Correction no.	Kort / Chart	Rettelse nr. / Correction no.
100	20	129	26, 27
101 (INT 1301)	21, 22	131 (INT 1331)	28
102 (INT 1302)	23	1352	29, 30
123	24, 25		

Søkortrettelser / Danish Chart Corrections

på / via
www.gst.dk

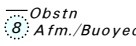
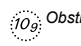

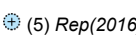
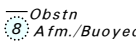
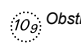



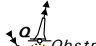


Søkortrettelser indeholder de officielle rettelser til danske, grønlandske og færøske søkort.
Oplysningerne i parentes efter rettelserne refererer til EFS (nr./løbenr. år) eller anden kilde.
*Chart Corrections contains the official corrections to Danish, Greenland and Faroese charts.
The figures in brackets after the corrections refer to EFS (no./serial no. year) or other source.*

Ophavsret

Geodatastyrelsen har ophavsret til sine søkort, havneplaner og nautiske publikationer. Geodatastyrelsens ophavsret omfatter også enhver rettelse af dette materiale som angivet i nærværende publikation.
Ophavsretten omfatter enhver hel eller delvis gengivelse af materialet, herunder ved kopiering og tilgængeliggørelse i oprindelig eller ændret form.
Rettelserne i nærværende publikation må benyttes af den enkelte sejler/navigatør med henblik på opdatering/rettelse af vedkommendes retmæssige eksemplarer af søkort, havneplaner og nautiske publikationer fra Geodatastyrelsen.
Al øvrig benyttelse af rettelserne i nærværende publikation kræver en forudgående skriftlig tilladelse fra Geodatastyrelsen. Anmodning herom sendes til gst@gst.dk.

Copyright

All nautical charts, harbour charts and nautical publications published by the Danish Geodata Agency are protected by copyright. The Danish Geodata Agency's copyright includes any and all corrections to these charts and publications, including the contents of this publication.
The distribution of any partial or complete copy of the above-named charts, publications and corrections, whether by copying or by release of their contents in original or revised form, is prohibited.
The corrections in this publication are permitted for use by individual mariners or navigators in updating or correcting their legal copies of nautical charts, harbour charts and nautical publications published by the Danish Geodata Agency.
Any other use of the contents of this publication requires entry into a written contract with the Danish Geodata Agency. Requests for such contract entry can be sent to gst@gst.dk.

Rettelse nr. / Correction no.	Kort / Chart			
20 100	Torup Flak N Ret / Amend til / to	 	56°05,001'N 011°52,405'E	(3/132 2016)
21 101 (INT 1301)	Frederikshavn E Tilføj / Insert		57°25,996'N 010°34,737'E	(3/136 2016)
22 101 (INT 1301) Plan A	Frederikshavn E Tilføj / Insert		57°25,996'N 010°34,737'E	(3/136 2016)
23 102 (INT 1302)	Torup Flak N Ret / Amend til / to	 	56°05,001'N 011°52,405'E	(3/132 2016)
24 123	Frederikshavn E Tilføj / Insert		57°25,996'N 010°34,737'E	(3/136 2016)
25 123 Plan A	Frederikshavn E Tilføj / Insert		57°25,996'N 010°34,737'E	(3/136 2016)
26 129	Gilleleje Flak Ref.: Søkortrettelser / Chart Corrections 40/440 2013 Udtag / Delete		56°08,189'N 012°17,497'E	(3/128 2016)
27 129	Torup Flak NNW Ret / Amend til / to	 	56°05,001'N 011°52,405'E	(3/132 2016)
28 131 (INT 1331)	Gilleleje Flak Udtag / Delete		56°08,189'N 012°17,497'E	(3/128 2016)

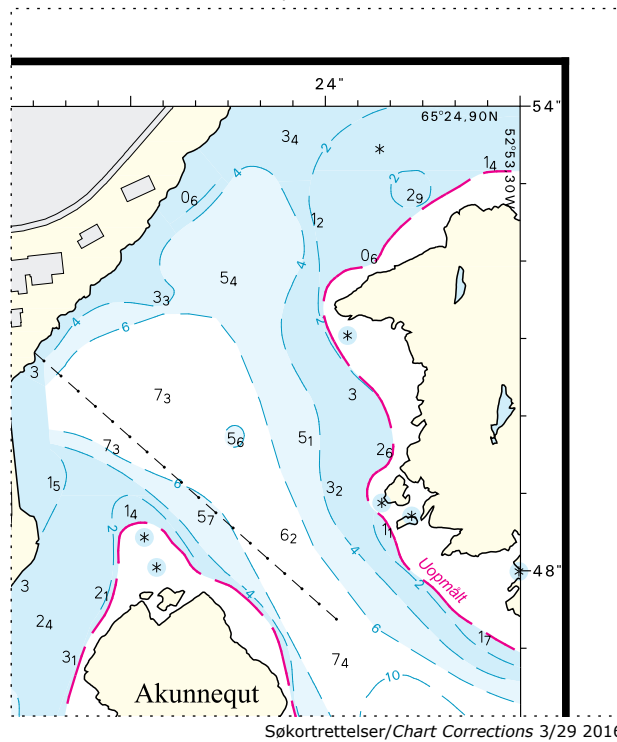
29	Maniitsoq (Sukkertoppen)	
1352	Tilføj medfølgende udsnit 1 og 2	1) 65°24,83'N 052°53,43'W
Plan A	Insert accompanying block 1 and 2	2) 65°24,62'N 052°53,86'W

(Royal Greenland, 23. oktober 2015)

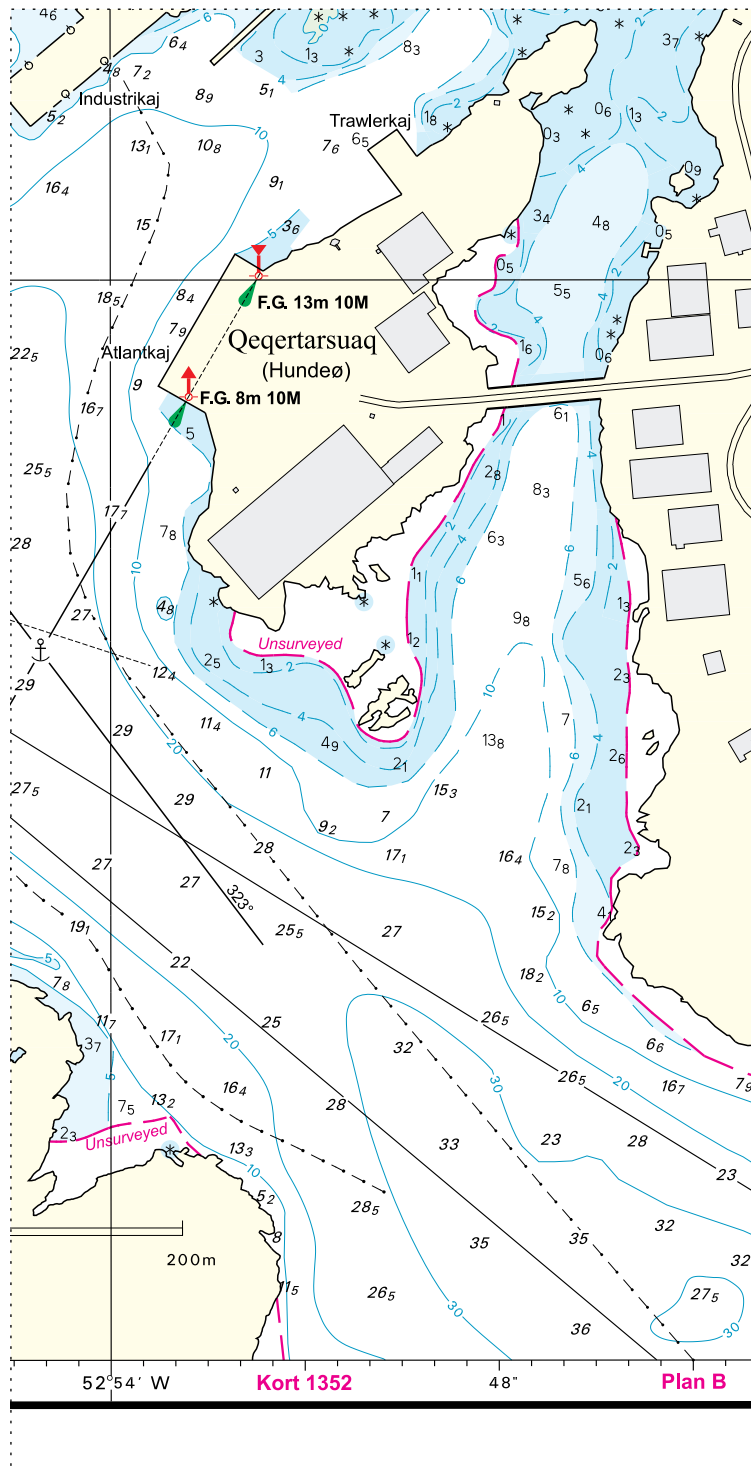
30	Maniitsoq (Sukkertoppen)	
1352	Tilføj medfølgende udsnit	65°24,70'N 052°53,57'W
Plan B	Insert accompanying block	

(Royal Greenland, 23. oktober 2015)

Udsnit 1 kort/Block 1 chart 1352 plan A

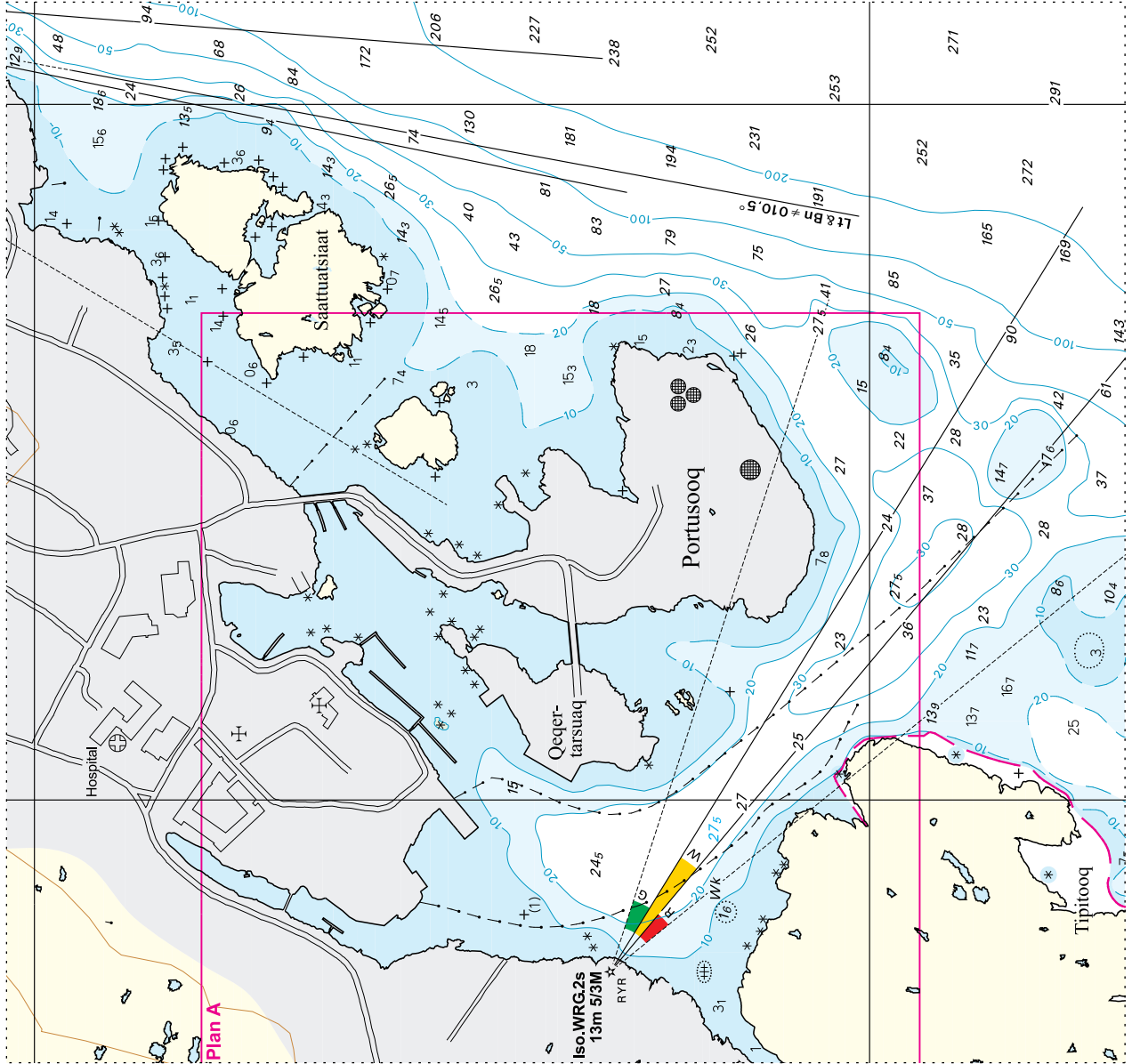


Udsnit 2 kort/Block 2 chart 1352 plan A



Søkortrettelser/Chart Corrections 3/29 2016

Udsnit kort/Block chart 1352 plan B



Søkortrettelser/Chart Corrections 3/30 2016

HAVNEOPLYSNINGER

www.danskehavnelods.dk

***Den danske Havnelods,
Erhvervshavne***

Assens Havn

Anmærkning udtaget. Plan opdateret.

(GST, januar 2016)

Side 26 - Assens Havn

Opdater planen i overensstemmelse med
www.danskehavnelods.dk.

(GST, januar 2016)

Fur Havn

Anmærkning udtaget. Afsnittene Havnen, Største skibe, Kabler, Lods, Ressourcer, Havnekontor opdateret. Plan opdateret.

(COWI, 15. december 2015)

Jegindø Havn

Anmærkning opdateret.

(3/137 2016)

Kong Frederik IX's Bro

Anmærkning tilføjet.

(3/129 2016)

Oddesund Nord Lystbåde- og Fiskerihavn

Anmærkning udtaget. Afsnittet Afmærkning tilføjet. Afsnittet Havnen og plan opdateret.

(41/1116 2015)

HAVNEOPLYSNINGER***www.gronlandskehavnelods.dk*****Maniitsoq (Sukkertoppen)**

Anmærkning udtaget. Plan opdateret.

(Royal Greenland, 23. oktober 2015)

UDGIVELSER / PUBLICATIONS**Ny udgave udkommet / New edition published**

Kort / Chart	Titel og bemærkninger / Title and remarks	Skala / Scale	Udgave Edition
151 (INT 1375)	Lillebælt, N-lige del Ⓐ Assens	1:75 000 1:6 000	14 2016

Tidligere udgave af kortet er annulleret. Den nye udgave indeholder ny opmåling og generel opdatering.

The former edition of the chart is cancelled. The new edition includes new survey and general updating.