



SØKORTRETTELSER

DANISH CHART CORRECTIONS

31
2016

Rettelse nr. / Correction no. 338 - 352

| Kort / Chart | Rettelse nr. / Correction no. | Kort / Chart | Rettelse nr. / Correction no. |
|----------------|-------------------------------|----------------|-------------------------------|
| 92 (INT 1300) | 338 | 141 (INT 1370) | 347 |
| 93 (INT 1044) | 339, 340 | 143 (INT 1369) | 348 |
| 94 (INT 1411) | 341 | 158 (INT 1376) | 349 |
| 100 | 342 | 1410 | 350 |
| 101 (INT 1301) | 343 | 1412 | 351 |
| 103 (INT 1303) | 344 | 1462 | 352 |
| 108 (INT 1448) | 345, 346 | | |

Søkortrettelser / Danish Chart Corrections

på / via
www.gst.dk





Søkortrettelser indeholder de officielle rettelser til danske, grønlandske og færøske søkort.
Oplysningerne i parentes efter rettelserne refererer til EFS (nr./løbenr. år) eller anden kilde.
*Chart Corrections contains the official corrections to Danish, Greenland and Faroese charts.
The figures in brackets after the corrections refer to EFS (no./serial no. year) or other source.*





Ophavsret

Geodatastyrelsen har ophavsret til sine søkort, havneplaner og nautiske publikationer. Geodatastyrelsens ophavsret omfatter også enhver rettelse af dette materiale som angivet i nærværende publikation.
Ophavsretten omfatter enhver hel eller delvis gengivelse af materialet, herunder ved kopiering og tilgængeliggørelse i oprindelig eller ændret form.
Rettelserne i nærværende publikation må benyttes af den enkelte sejer/navigatør med henblik på opdatering/rettelse af vedkommendes retmæssige eksemplarer af søkort, havneplaner og nautiske publikationer fra Geodatastyrelsen.
Al øvrig benyttelse af rettelserne i nærværende publikation kræver en forudgående skriftlig tilladelse fra Geodatastyrelsen. Anmodning herom sendes til gst@gst.dk.

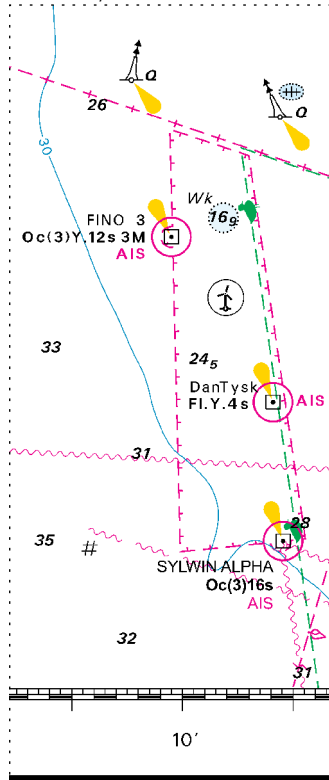
Copyright

All nautical charts, harbour charts and nautical publications published by the Danish Geodata Agency are protected by copyright. The Danish Geodata Agency's copyright includes any and all corrections to these charts and publications, including the contents of this publication.
The distribution of any partial or complete copy of the above-named charts, publications and corrections, whether by copying or by release of their contents in original or revised form, is prohibited.
The corrections in this publication are permitted for use by individual mariners or navigators in updating or correcting their legal copies of nautical charts, harbour charts and nautical publications published by the Danish Geodata Agency.
Any other use of the contents of this publication requires entry into a written contract with the Danish Geodata Agency. Requests for such contract entry can be sent to gst@gst.dk.

| Rettelse nr. / Correction no. | Kort / Chart | | | |
|--|---|--|--|---------------|
| 338 92 (INT 1300) | Skagen S Tilføj / Insert | # | 57°39,740'N 010°36,100'E | (31/777 2016) |
| 339 93 (INT 1044) | DanTysk SE Tilføj medfølgende udsnit Insert accompanying block | | 55°09,00'N 007°12,00'E | (NFS 31/16) |
| 340 93 (INT 1044) | Nymindegab NW Tilføj / Insert |  | 55°51,056'N 008°08,159'E | (31/781 2016) |
| 341 94 (INT 1411) | DanTysk SE Tilføj medfølgende udsnit Insert accompanying block | | 55°10,00'N 007°13,00'E | (NFS 31/16) |
| 342 100 | Skagen S Tilføj / Insert | # | 57°39,740'N 010°36,100'E | (31/777 2016) |
| 343 101 (INT 1301) | Skagen S Tilføj / Insert | # | 57°39,740'N 010°36,100'E | (31/777 2016) |
| 344 103 (INT 1303) | Sprogø N Tilføj / Insert |  | 55°22,812'N 010°58,453'E | (31/763 2016) |
| 345 108 (INT 1448) | Venø Sund SE Udtag / Delete | Bns | 56°31,028'N 008°37,248'E | (31/779 2016) |
| 346 108 (INT 1448) Plan E | Venø Sund SE Udtag på 1) og 3) Delete in 1) and 3) Udtag på 2) og 4) Delete in 2) and 4) |   | 1) 56°30,997'N 008°37,278'E 2) 56°31,014'N 008°37,228'E 3) 56°30,986'N 008°37,195'E 4) 56°30,996'N 008°37,158'E | (31/779 2016) |

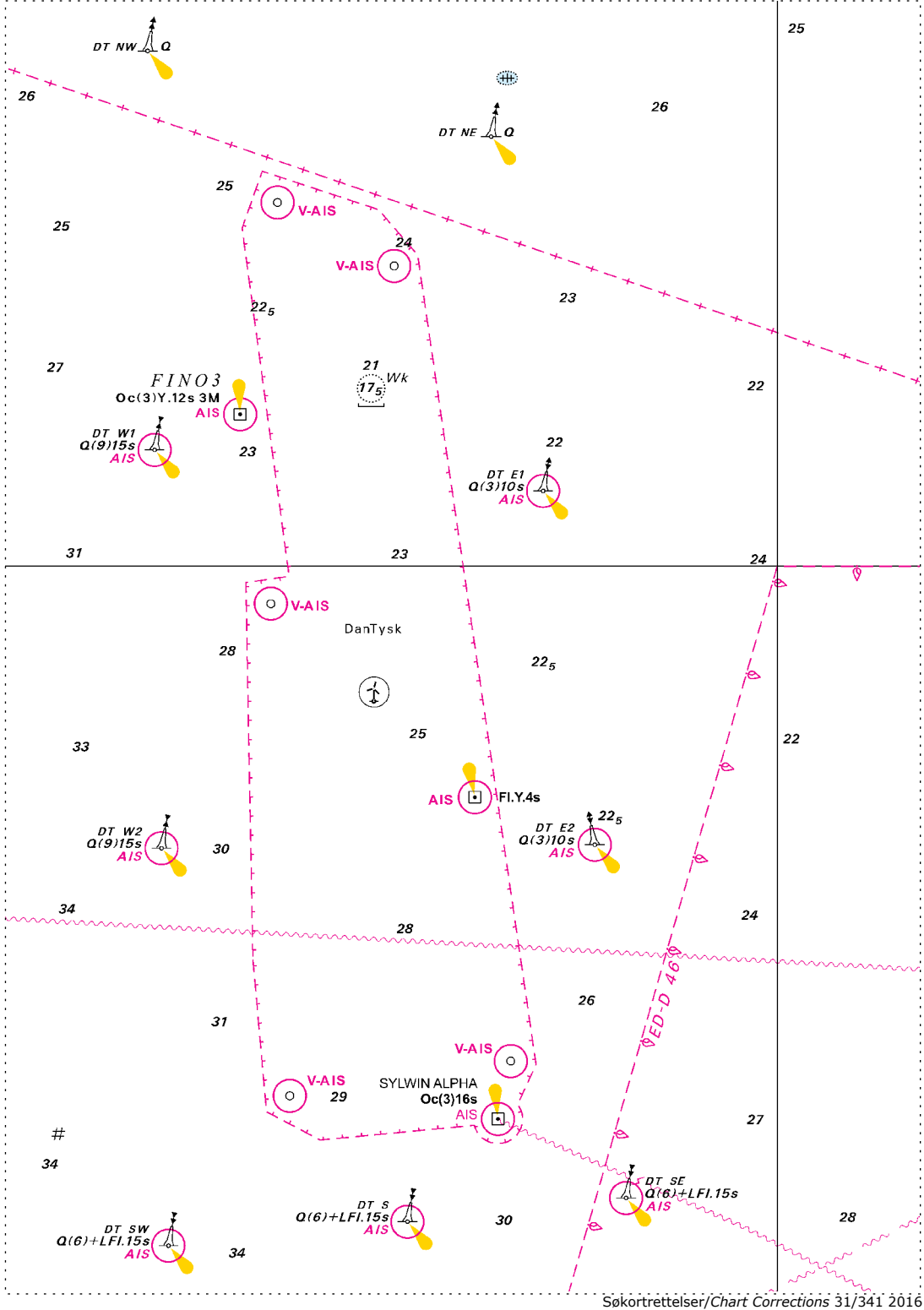
| | | | |
|--|---|--|---|
| 347 141 (INT 1370) | Sprogø N Tilføj / Insert |  | 55°22,812'N 010°58,453'E (31/763 2016) |
| 348 143 (INT 1369) | Sprogø N Tilføj / Insert |  | 55°22,812'N 010°58,453'E (31/763 2016) |
| 349 158 (INT 1376) Plan A | Fredericia Havn Ret dybde på 1) / Amend depth in 1) til / to | 12 11 | 1) 55°33,48'N 009°45,55'E Kastelhavn, kaj 1 - 3 |
| | Ret dybde på 2) / Amend depth in 2) til / to | 9 8 | 2) 55°33,58'N 009°44,87'E Vesthavn, kaj 15-17 |
| | Ret dybde på 3) / Amend depth in 3) til / to | 15 14 ₅ | 3) 55°33,45'N 009°44,52'E Centerhavn, kaj 19,21 og 22 (31/767 2016) |
| 350 1410 | Uumannaarsussuaq NNE Flyt fra 1) til 2) Move from 1) to 2) |  | 1) 66°18,91'N 053°43,38'W 2) 66°19,03'N 053°43,45'W (GST, 8. august 2016) |
| 351 1412 | Qeqertarsuatsiaq Fyr NNW Tilføj dybde med tilhørende 20m dybde- kurve på 1) Insert depth with associated 20m depth contour in 1) | 14 ₅ | 1) 66°37,042'N 53°51,953'W |
| | Tilføj dybde med tilhørende 20m dybde- kurve på 2) Insert depth with associated 20m depth contour in 2) | 12 ₅ | 2) 66°41,847'N 53°47,892'W |
| | Justér 50 m-dybdekurven i overens- stemmelse hermed Adjust 50 m depth contour accordingly (GST, 8. august 2016) | | |
| 352 1462 | Uumannaarsussuaq NNE Flyt fra 1) til 2) Move from 1) to 2) |  | 1) 66°18,91'N 053°43,38'W 2) 66°19,03'N 053°43,45'W (GST, 8. august 2016) |

Udsnit kort/Block chart 93



Søkortrettelser/Chart Corrections 31/339 2016

Udsnit kort/Block Chart 94



Søkortrettelser/Chart Corrections 31/341 2016

HAVNEOPLYSNINGER***www.danskehavnelds.dk******Den danske Havnelods,
Erhvervshavne*****Fredericia Havn**

Planer er rettet.

*(31/767 2016)***Side 94 - Fredericia Havn**

Opdater planer i overensstemmelse med

www.danskehavnelds.dk.**Løgstør Havn**

Anmærkning tilføjet.

*(31/778 2016)***Masnedsundbroen**

Affsnit Åbningstider udtaget.

*(Banedanmark, 5. august 2016)***Nyborg Marina**

Anmærkning tilføjet.

*(31/765 2016)***Nykøbing Sjælland Lystbådehavn**

Anmærkning opdateret.

*(31/771 2016)***Odense Havneterminal**

Anmærkning tilføjet.

*(31/773 2016)***Svendborgsundbroen**

Anmærkning tilføjet.

(31/766 2016)

UDGIVELSER / PUBLICATIONS**Ny udgave udkommet / New edition published**

| Kort / Chart | Titel og bemærkninger / Title and remarks | Skala / Scale | Udgave Edition |
|---------------------------|---|----------------------|---------------------------|
| 127 (INT 1372) | Kattegat, Århus Havn Tidligere udgave af kortet er annulleret. Den nye udgave indeholder generel opdatering. <i>The former edition of the chart is cancelled. The new edition includes general updating.</i> | 1:10 000 | 5 2016 |