



# SØKORTRETTELSE

## DANISH CHART CORRECTIONS

28  
2016

Rettelse nr. / Correction no. 305 - 314

Kort / Chart	Rettelse nr. / Correction no.	Kort / Chart	Rettelse nr. / Correction no.
92 (INT 1300)	305	141 (INT 1370)	310
93 (INT 1044)	306	161	311
112 (INT 1380)	307	188	312
114 (INT 1377)	308	195	313
134 (INT 1334)	309	196	314

### Søkortrettelser / Danish Chart Corrections

på / via  
[www.gst.dk](http://www.gst.dk)

Søkortrettelser indeholder de officielle rettelser til danske, grønlandske og færøske søkort.  
Oplysningerne i parentes efter rettelserne refererer til EFS (nr./løbenr. år) eller anden kilde.  
*Chart Corrections contains the official corrections to Danish, Greenland and Faroese charts.  
The figures in brackets after the corrections refer to EFS (no./serial no. year) or other source.*

#### Ophavsret






Geodatastyrelsen har ophavsret til sine søkort, havneplaner og nautiske publikationer. Geodatastyrelsens ophavsret omfatter også enhver rettelse af dette materiale som angivet i nærværende publikation.  
Ophavsretten omfatter enhver hel eller delvis gengivelse af materialet, herunder ved kopiering og tilgængeliggørelse i oprindelig eller ændret form.  
Rettelserne i nærværende publikation må benyttes af den enkelte sejler/navigatør med henblik på opdatering/rettelse af vedkommendes retmæssige eksemplarer af søkort, havneplaner og nautiske publikationer fra Geodatastyrelsen.  
Al øvrig benyttelse af rettelserne i nærværende publikation kræver en forudgående skriftlig tilladelse fra Geodatastyrelsen. Anmodning herom sendes til [gst@gst.dk](mailto:gst@gst.dk).

#### Copyright

All nautical charts, harbour charts and nautical publications published by the Danish Geodata Agency are protected by copyright. The Danish Geodata Agency's copyright includes any and all corrections to these charts and publications, including the contents of this publication.  
The distribution of any partial or complete copy of the above-named charts, publications and corrections, whether by copying or by release of their contents in original or revised form, is prohibited.  
The corrections in this publication are permitted for use by individual mariners or navigators in updating or correcting their legal copies of nautical charts, harbour charts and nautical publications published by the Danish Geodata Agency.  
Any other use of the contents of this publication requires entry into a written contract with the Danish Geodata Agency. Requests for such contract entry can be sent to [gst@gst.dk](mailto:gst@gst.dk).

**Rettelse nr. /**  
**Correction no.**

Kort / Chart

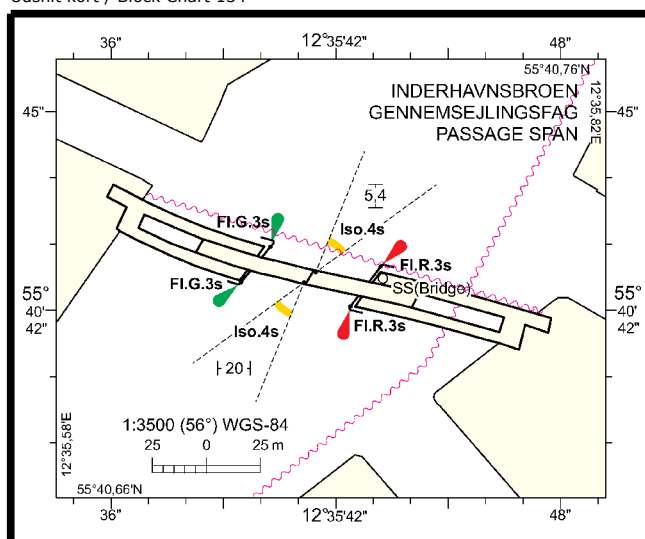
<b>305</b> 92 (INT 1300)	<b>Hanstholm</b> Flyt fra 1) til 2) / <i>Move from 1) to 2)</i>	 FI(5)Y.20s Rec. St.	1) 57°09,200'N 008°37,100'E 2) 57°06,660'N 008°32,718'E	(28/719 2016)
<b>306</b> 93 (INT 1044)	<b>Hanstholm</b> Flyt fra 1) til 2) / <i>Move from 1) to 2)</i>	 FI(5)Y.20s Rec. St.	1) 57°09,200'N 008°37,100'E 2) 57°06,660'N 008°32,718'E	(28/719 2016)
<b>307</b> 112 (INT 1380)	<b>Baller Hage N</b> Tilføj mellem 1) - 4) <i>Insert between 1) - 4)</i>		1) 55°48,428'N 010°38,834'E <i>mole / pier</i> 2) 55°48,317'N 010°38,800'E 3) 55°48,317'N 010°38,750'E 4) 55°48,403'N 010°38,696'E <i>mole / pier</i>	(28/713 2016)
<b>308</b> 114 (INT 1377)	<b>Baller Hage N</b> Tilføj mellem 1) - 4) <i>Insert between 1) - 4)</i>		1) 55°48,428'N 010°38,834'E <i>mole / pier</i> 2) 55°48,317'N 010°38,800'E 3) 55°48,317'N 010°38,750'E 4) 55°48,403'N 010°38,696'E <i>mole / pier</i>	(28/713 2016)
<b>309</b> 134 (INT 1334) Plan A	<b>Inderhavnsbroen</b> Erstat broplan med medfølgende bro- plan <i>Replace passage span by accompany- ing passage span</i>			(GST, juli 2016)
<b>310</b> 141 (INT 1370)	<b>Baller Hage N</b> Tilføj mellem 1) - 4) <i>Insert between 1) - 4)</i>		1) 55°48,428'N 010°38,834'E <i>mole / pier</i> 2) 55°48,317'N 010°38,800'E 3) 55°48,317'N 010°38,750'E 4) 55°48,403'N 010°38,696'E <i>mole / pier</i>	(28/713 2016)
<b>311</b> 161 Plan A	<b>Vordingborg Havne</b> Erstat plan med medfølgende plan <i>Replace plan by accompanying plan</i>			(28/707 2016)

312 188	<b>Darlowo NW</b> Tilføj / Insert		54°32,310'N 016°11,959'E  (WZ 28/387 2016)
------------	--------------------------------------	---	--

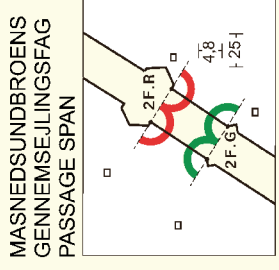
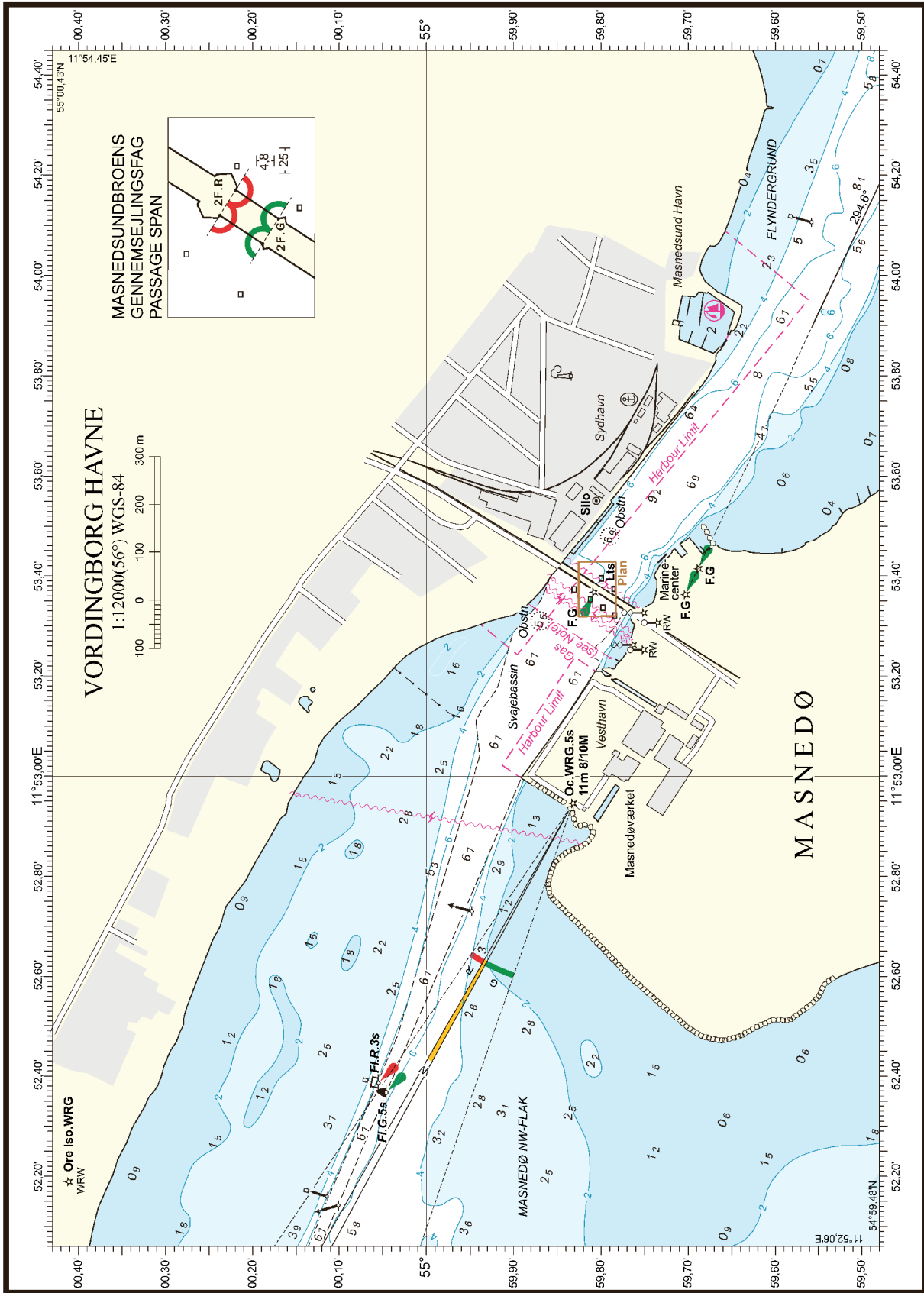
313 195	<b>Eckernförder Bucht</b> Tilføj på 1) / Insert in 1) Tilføj på 2) / Insert in 2)		1) 54°27,51'N 009°51,65'E 2) 54°28,91'N 010°03,99'E  (NFS 28/16)
------------	---	---	---

314 196	<b>Rødsand N</b> Ref. Søkortrettelser / Chart Corrections 19/200 2014 Udtag på 1) - 3) / Delete in 1) - 3)		1) 54°37,679'N 011°34,458'E 2) 54°38,413'N 011°35,784'E 3) 54°36,343'N 011°33,518'E  (28/703 2016)
------------	--	--	--

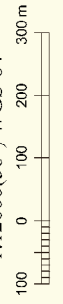
Udsnit kort / Block Chart 134



Søkortrettelser / Chart Corrections 28/309 2016



VORDINGBORG HAVNE  
1:12000(56°) WGS-84



---

**HAVNEOPLYSNINGER*****www.danskehavnelods.dk******Den danske Havnelods,  
Erhvervshavne*****Dybvig Havn**

Anmærkning udtaget.

*(28/708 2016)***Side 500 - Vordingborg Sydhavn  
(Masnedsund)**Opdater afsnittet Besejling og plan i overensstemmelse med [www.danskehavnelods.dk](http://www.danskehavnelods.dk).*(24/610 2016)***Hov Havn (Hou Havn)**

Anmærkning tilføjet.

*(28/714 2016)***Inderhavnsbroen**

Plan opdateret.

*(GST, juli 2016)***Lillebæltsbro, W-lige**

Anmærkning tilføjet.

*(28/711 2016)***Masnedsundbroen**

Anmærkning udtaget. Afsnittene Beliggenhed, Brotype, Bro længde, Gennemsejlingshøjde, Gennemsejlingsbredde, Afmærkning, Kabler, Strøm, Besejling og Generelle bestemmelser opdateret. Plan opdateret.

*(27/702 2016)***Nyborg Marina**

Anmærkning tilføjet.

*(28/710 2016)***Vordingborg Sydhavn (Masnedsund)**

Afsnittet Besejling og plan opdateret.

*(24/610 2016)*