



# SØKORTRETTELSE

## DANISH CHART CORRECTIONS

24  
2016

Rettelse nr. / Correction no. 265 - 272

Kort / Chart	Rettelse nr. / Correction no.	Kort / Chart	Rettelse nr. / Correction no.
60	265	115	271
93 (INT 1044)	266, 267, 268	133 (INT 1333)	272
94 (INT 1411)	269, 270		

### Søkortrettelser / Danish Chart Corrections

på / via  
[www.gst.dk](http://www.gst.dk)


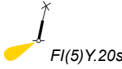


Søkortrettelser indeholder de officielle rettelser til danske, grønlandske og færøske søkort.  
Oplysningerne i parentes efter rettelserne refererer til EFS (nr./løbenr. år) eller anden kilde.  
*Chart Corrections contains the official corrections to Danish, Greenland and Faroese charts.  
The figures in brackets after the corrections refer to EFS (no./serial no. year) or other source.*

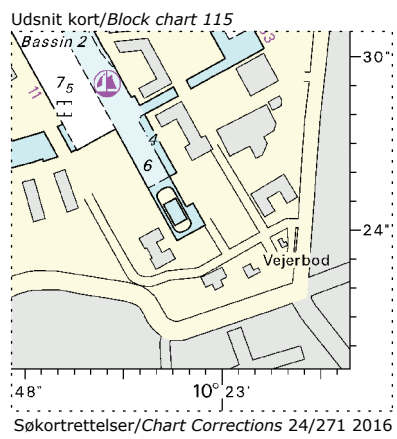
#### Ophavsret

Geodatastyrelsen har ophavsret til sine søkort, havneplaner og nautiske publikationer. Geodatastyrelsens ophavsret omfatter også enhver rettelse af dette materiale som angivet i nærværende publikation.  
Ophavsretten omfatter enhver hel eller delvis gengivelse af materialet, herunder ved kopiering og tilgængeliggørelse i oprindelig eller ændret form.  
Rettelserne i nærværende publikation må benyttes af den enkelte sejler/navigatør med henblik på opdatering/rettelse af vedkommendes retmæssige eksemplarer af søkort, havneplaner og nautiske publikationer fra Geodatastyrelsen.  
Al øvrig benyttelse af rettelserne i nærværende publikation kræver en forudgående skriftlig tilladelse fra Geodatastyrelsen. Anmodning herom sendes til [gst@gst.dk](mailto:gst@gst.dk).

#### Copyright

All nautical charts, harbour charts and nautical publications published by the Danish Geodata Agency are protected by copyright. The Danish Geodata Agency's copyright includes any and all corrections to these charts and publications, including the contents of this publication.  
The distribution of any partial or complete copy of the above-named charts, publications and corrections, whether by copying or by release of their contents in original or revised form, is prohibited.  
The corrections in this publication are permitted for use by individual mariners or navigators in updating or correcting their legal copies of nautical charts, harbour charts and nautical publications published by the Danish Geodata Agency.  
Any other use of the contents of this publication requires entry into a written contract with the Danish Geodata Agency. Requests for such contract entry can be sent to [gst@gst.dk](mailto:gst@gst.dk).

<b>Rettelse nr. / Correction no.</b>	<b>Kort / Chart</b>			
<b>265</b> 60	<b>Lister Landtief E</b> Udtag / Delete		55°02,294'N 008°22,723'E	(NfS 24/16)
<b>266</b> 93 (INT 1044)	<b>Regnar Oliefelt E</b> Tilføj på 1) og 2) Insert in 1) and 2)		1) 55°26,339'N 005°30,373'E 2) 55°18,334'N 005°22,741'E	(24/623 2016)
<b>267</b> 93 (INT 1044)	<b>DanTysk havmøllepark</b> Udtag / Delete	Under construction (2012)	55°06,1'N 007°12,1'E	(NfS 24/16)
<b>268</b> 93 (INT 1044)	<b>DanTysk havmøllepark</b> Erstat / Replace med / by		55°08,5'N 007°11,8'E	(NfS 24/16)
<b>269</b> 94 (INT 1411)	<b>DanTysk havmøllepark</b> Udtag / Delete	Under construction (2012)	55°06,9'N 007°12,0'E	(NfS 24/16)
<b>270</b> 94 (INT 1411)	<b>DanTysk havmøllepark</b> Erstat / Replace med / by		55°08,5'N 007°11,8'E	(NfS 24/16)
<b>271</b> 115 Plan D	<b>Odense Havn</b> Tilføj medfølgende udsnit Insert accompanying block		55°24,418'N 010°22,985'E	(24/618 2016)
<b>272</b> 133 (INT 1333)	<b>Barakkebro W</b> Ret ledelinje / Amend leading line til / to	116° 115°	55°40,37'N 012°43,31'E	(Saltholmsejerlauget og GST, 2016)



## HAVNEOPLYSNINGER

**[www.danskehavnelods.dk](http://www.danskehavnelods.dk)**

***Den danske Havnelods,  
Erhvervshavne***

### **Barakkebroen**

Navneændring til **Barakkebro**.

Anmærkning udtaget. Afsnittene Havnen, Dybder, Største skibe, Besejling og Båker opdateret. Plan tilføjet.

*(Saltholmsejerlauget og GST, 2016)*

### **Dybvig Havn**

Anmærkning tilføjet.

*(24/612 2016)*

### **Frederikshavn Havn**

Afsnittene Havneområde og Særlige bestemmelser opdateret.

*(22/582 2016)*

### **Hjarnø Havn**

Anmærkning udtaget. Plan opdateret.

*(24/619 2016)*

### **Hundested Havn**

Anmærkning tilføjet.

*(24/617 2016)*

### **Masnesundbroen**

Anmærkning tilføjet.

*(24/610 2016)*

### **Nykøbing Falster Havn**

Anmærkning tilføjet.

*(24/611 2016)*

### **Odense Havn**

Anmærkning udtaget. Plan opdateret.

*(24/618 2016)*

### **Spodsbjerg Havn**

Afsnittet Ressourcer opdateret.

*(Storebælt, 17. juni 2016)*

### **Stauning Fiskeri- og Lystbådehavn**

Anmærkning udtaget.

*(24/625 2016)*

### **Side 356 - Odense Havn**

Opdater planen i overensstemmelse med

[www.danskehavnelods.dk](http://www.danskehavnelods.dk).

*(24/618 2016)*

### **Side 100 - Frederikshavn Havn Havn**

Opdater afsnittene Havneområde og Særlige bestemmelser i overensstemmelse med

[www.danskehavnelods.dk](http://www.danskehavnelods.dk).

*(22/582 2016)*

**[www.gronlandskehavnelods.dk](http://www.gronlandskehavnelods.dk)**

### **Ikamiut**

Anmærkning tilføjet.

*(24/628 2016)*

---

**UDGIVELSER / PUBLICATIONS****Ajourført optryk udkommet / Updated reprint published**

<b>Kort / Chart</b>	<b>Titel og bemærkninger / Title and remarks</b>	<b>Skala / Scale</b>	<b>Udgave Edition</b>
-------------------------	--	----------------------	---------------------------

<b>1133</b>	Ref.: Søkortrettelser / <i>Chart Corrections</i> 20 2016 <b>Nanortalik - Qeqertasussuk</b> Datum WGS-84 Kortet er trykt juni 2016. <i>This chart was printed June 2016.</i>	1:10 000	
-------------	---	----------	--

Bemærk at kortnummeret på det ajourførte optryk er rettet fra 1161 til 1133 i henhold til Søkortrettelser 20 2016.

*Note that the chart number of the updated reprint is amended from 1161 to 1133 in accordance with Chart Corrections 20 2016.*