



# SØKORTRETTELSER

## DANISH CHART CORRECTIONS

21  
2016

Rettelse nr. / Correction no. 234 - 240

Kort / Chart	Rettelse nr. / Correction no.	Kort / Chart	Rettelse nr. / Correction no.
101 (INT 1301)	234	134 (INT 1334)	239
123	235, 236	196	240
131 (INT 1331)	237, 238		

### Søkortrettelser / Danish Chart Corrections

på / via  
[www.gst.dk](http://www.gst.dk)

Søkortrettelser indeholder de officielle rettelser til danske, grønlandske og færøske søkort.  
Oplysningerne i parentes efter rettelserne refererer til EFS (nr./løbenr. år) eller anden kilde.  
*Chart Corrections contains the official corrections to Danish, Greenland and Faroese charts.  
The figures in brackets after the corrections refer to EFS (no./serial no. year) or other source.*

#### Ophavsret


Geodatastyrelsen har ophavsret til sine søkort, havneplaner og nautiske publikationer. Geodatastyrelsens ophavsret omfatter også enhver rettelse af dette materiale som angivet i nærværende publikation.  
Ophavsretten omfatter enhver hel eller delvis gengivelse af materialet, herunder ved kopiering og tilgængeliggørelse i oprindelig eller ændret form.  
Rettelserne i nærværende publikation må benyttes af den enkelte sejer/navigatør med henblik på opdatering/rettelse af vedkommendes retmæssige eksemplarer af søkort, havneplaner og nautiske publikationer fra Geodatastyrelsen.  
Al øvrig benyttelse af rettelserne i nærværende publikation kræver en forudgående skriftlig tilladelse fra Geodatastyrelsen. Anmodning herom sendes til [gst@gst.dk](mailto:gst@gst.dk).

#### Copyright

All nautical charts, harbour charts and nautical publications published by the Danish Geodata Agency are protected by copyright. The Danish Geodata Agency's copyright includes any and all corrections to these charts and publications, including the contents of this publication.  
The distribution of any partial or complete copy of the above-named charts, publications and corrections, whether by copying or by release of their contents in original or revised form, is prohibited.  
The corrections in this publication are permitted for use by individual mariners or navigators in updating or correcting their legal copies of nautical charts, harbour charts and nautical publications published by the Danish Geodata Agency.  
Any other use of the contents of this publication requires entry into a written contract with the Danish Geodata Agency. Requests for such contract entry can be sent to [gst@gst.dk](mailto:gst@gst.dk).

**Rettelse nr. /**  
**Correction no.**

Kort / Chart

<b>234</b>	<b>Frederikshavn E</b>		
101 (INT 1301)	Tilføj dybde på 1) og 2)	6 <sub>2</sub>	1) 57°25,609'N 010°35,174'E
Plan A	Insert depth in 1) and 2)	6 <sub>7</sub>	2) 57°25,524'N 010°34,820'E
	Udtag dybde på 3)	8	3) 57°25,49'N 010°34,88'E
	Delete depth in 3)		
			(21/557 2016)
<b>235</b>	<b>Frederikshavn E</b>		
123	Tilføj dybde på 1) og 2)	6 <sub>2</sub>	1) 57°25,609'N 010°35,174'E
	Insert depth in 1) and 2)	6 <sub>7</sub>	2) 57°25,524'N 010°34,820'E
			(21/557 2016)
<b>236</b>	<b>Frederikshavn E</b>		
123	Tilføj dybde på 1) og 2)	6 <sub>2</sub>	1) 57°25,609'N 010°35,174'E
Plan A	Insert depth in 1) and 2)	6 <sub>7</sub>	2) 57°25,524'N 010°34,820'E
	Udtag dybde på 3)	8	3) 57°25,49'N 010°34,88'E
	Delete depth in 3)		
			(21/557 2016)
<b>237</b>	<b>Helsingør Havn SW</b>		
131 (INT 1331)	Ref.: Søkortrettelser / Chart Corrections 46/613 2015		
Plan A	Udtag mellem 1) - 5)		1) 56°01,660'N 012°36,480'E
	Delete between 1) - 5)	Buoyed	kyst / shore
			2) 56°01,637'N 012°36,574'E
			3) 56°01,706'N 012°36,640'E
			4) 56°01,774'N 012°36,744'E
			5) 56°01,815'N 012°36,677'E
			kyst / shore
			(21/529 2016)
<b>238</b>	<b>Rungsted Havn</b>		
131 (INT 1331)	Tilføj medfølgende udsnit		55°53,14'N 012°33,14'E
	Insert accompanying block		
			(21/530 2016)
<b>239</b>	<b>Nordbassinet</b>		
134 (INT 1334)	Tilføj medfølgende udsnit		55°42,36'N 012°35,74'E
	Insert accompanying block		
			(21/533 2016)
<b>240</b>	<b>Rødbyhavn</b>		
196	Erstat plan med medfølgende plan		
Plan A	Replace plan by accompanying plan		
			(19/499 2016)

## HAVNEOPLYSNINGER

*www.danskehavnelods.dk*

### **Bandholm Havn**

Anmærkning opdateret.

(21/541 2016)

### **Dronning Alexandrines Bro (Ulvsundbroen)**

Anmærkning opdateret.

(21/538 2016)

### **Kalkbrænderihavnen**

Anmærkning tilføjet.

(21/532 2016)

### **Københavns Havn**

Anmærkning udtaget.

(21/534 2016)

### **Nakskov Havn**

Anmærkning tilføjet.

(21/542 2016)

### **Rungsted Havn**

Anmærkning opdateret. Plan opdateret.

(21/530 2016)

### **Rødbyhavn**

Afsnittene Havneområde og Særlige bestemmelser opdateret. Plan opdateret.

(19/499 2016)

### **Skagen Havn**

Anmærkning udtaget.

(21/558 2016)

### **Sæby Havn**

Anmærkning tilføjet.

(21/555 2016)

### **Øster Hurup Fiskeri- og Lystbådehavn**

Plan opdateret.

(21/554 2016)

## ***Den danske Havnelods, Erhvervshavne***

### **Side 378 - Rødbyhavn**

Opdater afsnittene Havneområde og Særlige bestemmelser samt planen i overensstemmelse med [www.danskehavnelods.dk](http://www.danskehavnelods.dk).

(19/499 2016)

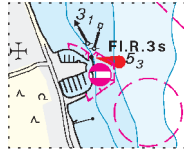
**UDGIVELSER / PUBLICATIONS****Ny udgave udkommet / New edition published**

<b>Kort / Chart</b>	<b>Titel og bemærkninger / Title and remarks</b>	<b>Skala / Scale</b>	<b>Udgave Edition</b>
<b>102 (INT 1302)</b>	<b>Kattegat, S-lige del</b> Ⓐ Indsejling til Grenaa Ⓑ Grenaa © SOUNDREP Operational Area	1:200 000 1:25 000 1:12 500	13 2016

Tidligere udgave af kortet er annulleret. Den nye udgave indeholder ny opmåling og generel opdatering.

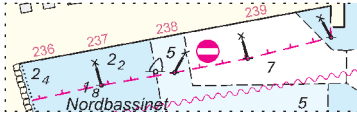
*The former edition of the chart is cancelled. The new edition includes new survey and general updating.*

Udsnit kort/Block chart 131

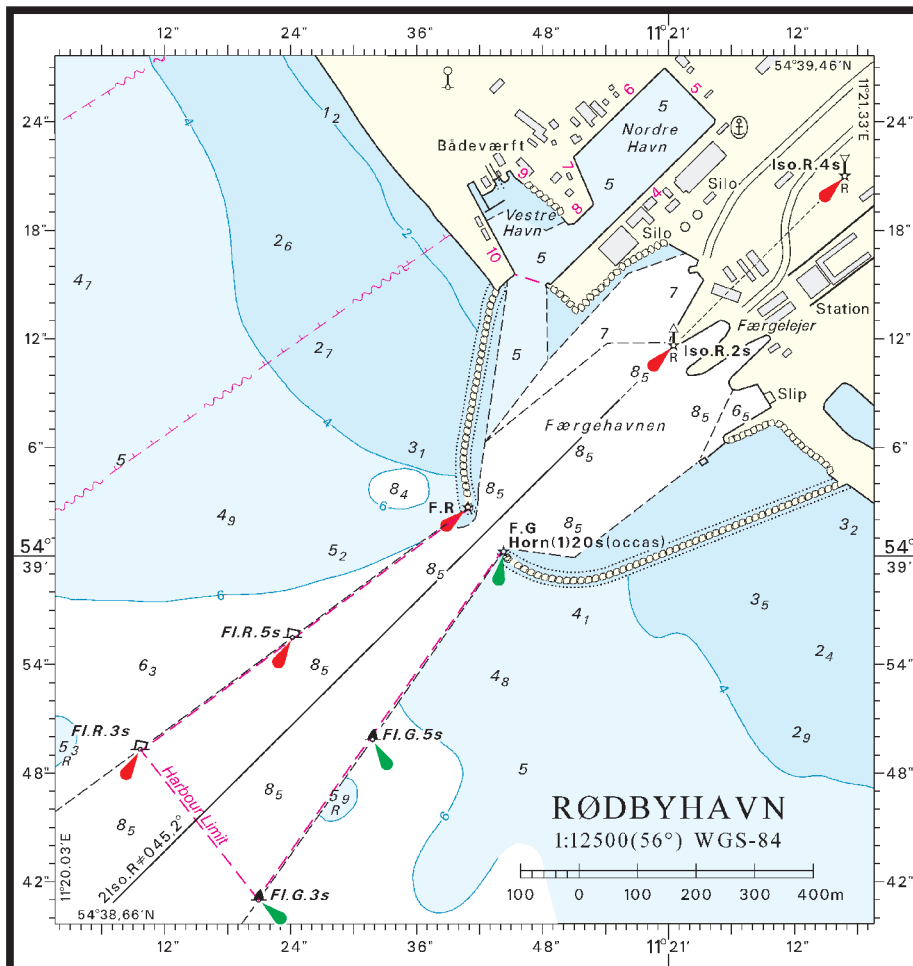


Søkortrettelser/Chart Corrections 21/238 2016

Udsnit kort/Block chart 134



Søkortrettelser/Chart Corrections 21/239 2016



© Geodatastyrelsen

Søkortrettelser/Chart Corrections 21/240 2016