



SØKORTRETTELSER

DANISH CHART CORRECTIONS

17
2016

Rettelse nr. / Correction no. 204 - 206

Kort / Chart	Rettelse nr. / Correction no.	Kort / Chart	Rettelse nr. / Correction no.
103 (INT 1303)	204	195	206
158 (INT 1376)	205		

Søkortrettelser / Danish Chart Corrections

på / via
www.gst.dk

Søkortrettelser indeholder de officielle rettelser til danske, grønlandske og færøske søkort.
Oplysningerne i parentes efter rettelserne refererer til EFS (nr./løbenr. år) eller anden kilde.
*Chart Corrections contains the official corrections to Danish, Greenland and Faroese charts.
The figures in brackets after the corrections refer to EFS (no./serial no. year) or other source.*

Ophavsret

Geodatastyrelsen har ophavsret til sine søkort, havneplaner og nautiske publikationer. Geodatastyrelsens ophavsret omfatter også enhver rettelse af dette materiale som angivet i nærværende publikation.
Ophavsretten omfatter enhver hel eller delvis gengivelse af materialet, herunder ved kopiering og tilgængeliggørelse i oprindelig eller ændret form.
Rettelserne i nærværende publikation må benyttes af den enkelte sejler/navigatør med henblik på opdatering/rettelse af vedkommendes retmæssige eksemplarer af søkort, havneplaner og nautiske publikationer fra Geodatastyrelsen.
Al øvrig benyttelse af rettelserne i nærværende publikation kræver en forudgående skriftlig tilladelse fra Geodatastyrelsen. Anmodning herom sendes til gst@gst.dk.

Copyright

All nautical charts, harbour charts and nautical publications published by the Danish Geodata Agency are protected by copyright. The Danish Geodata Agency's copyright includes any and all corrections to these charts and publications, including the contents of this publication.
The distribution of any partial or complete copy of the above-named charts, publications and corrections, whether by copying or by release of their contents in original or revised form, is prohibited.
The corrections in this publication are permitted for use by individual mariners or navigators in updating or correcting their legal copies of nautical charts, harbour charts and nautical publications published by the Danish Geodata Agency.
Any other use of the contents of this publication requires entry into a written contract with the Danish Geodata Agency. Requests for such contract entry can be sent to gst@gst.dk.






Rettelse nr. /
Correction no.
 Kort / Chart

204	Kieler Bucht SW		
103 (INT 1303)	Ret på 1) / Amend in 1)	++	1) 54°29,68'N 010°07,40'E
	til / to	#	2) 54°29,68'N 010°15,08'E
	Ret på 2) / Amend in 2)	++	
	til / to	 <i>Obstn</i>	
			(NfS 17/16)

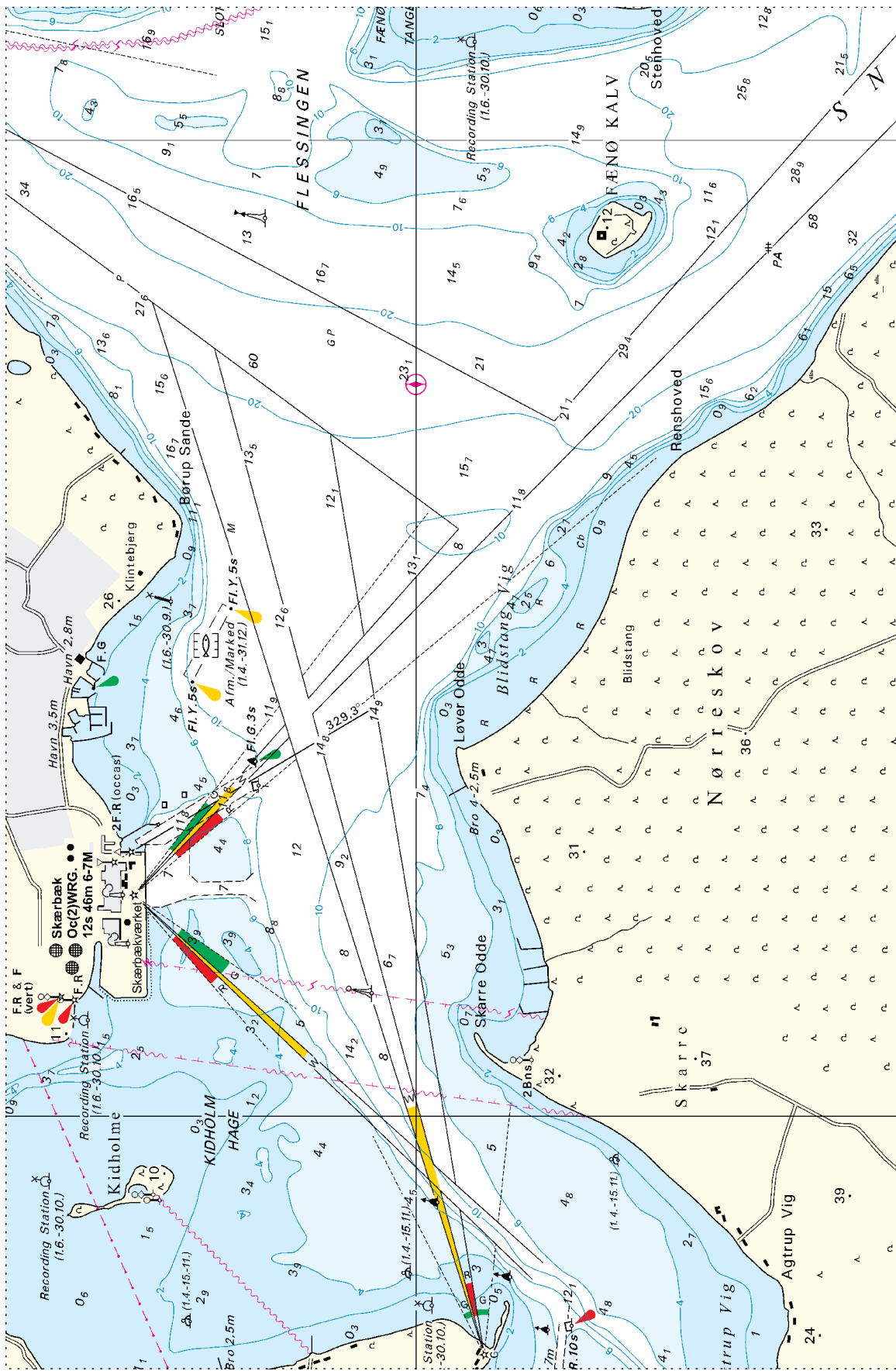
205	Skærbækværket		
158 (INT 1376)	Tilføj medfølgende udsnit på 1) og 2)		1) 55°30,00'N 009°37,76'E
	<i>Insert accompanying block in 1) and 2)</i>		2) 55°28,00'N 009°42,09'E

Bemærk, at udsnittene overlapper hinanden af hensyn til rettelsens omfang.
Note that the blocks overlap each other due to the extent of the correction.

(17/447 2016)

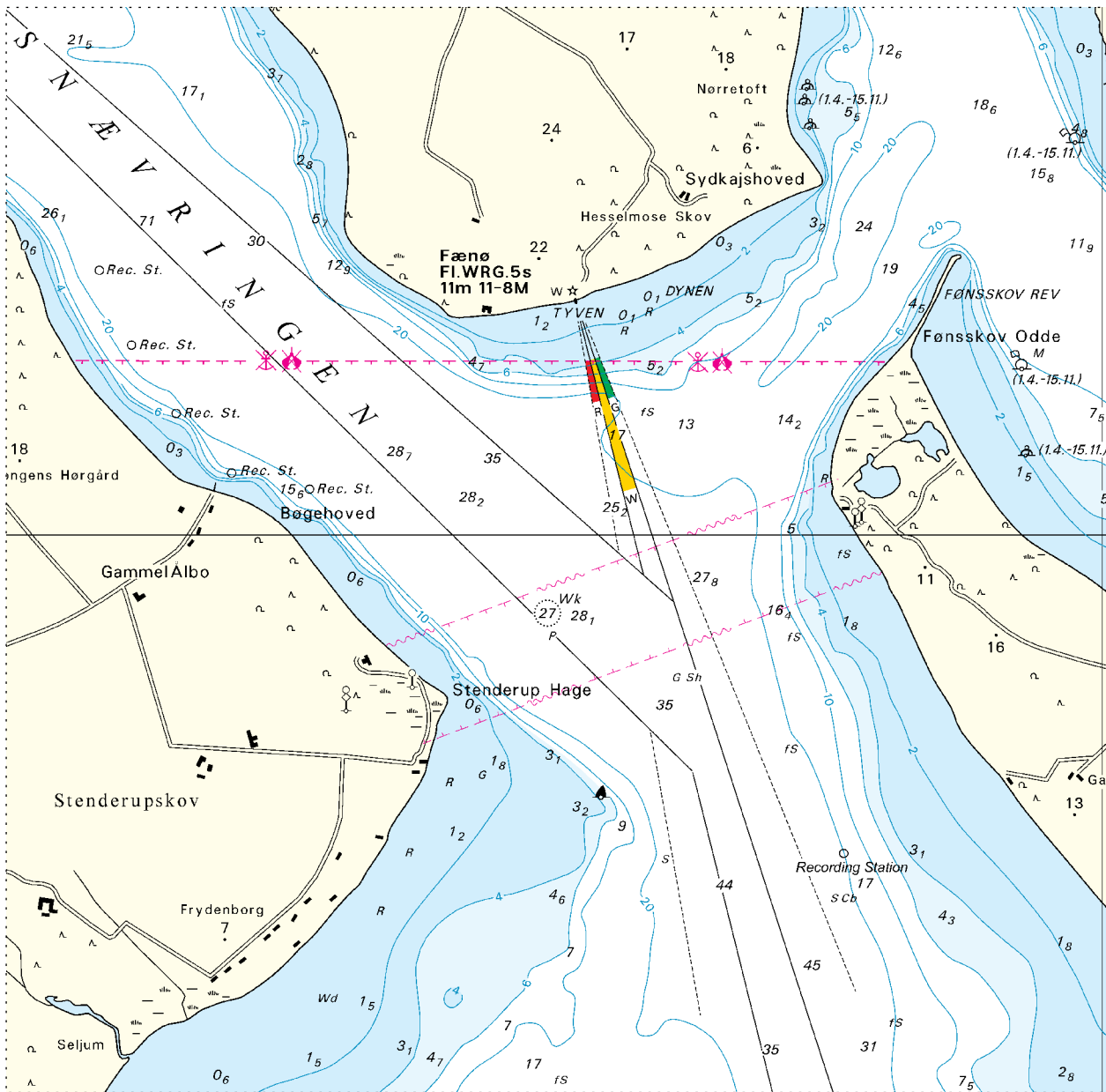
206	Stoller Grund SW og SE		
195	Ret på 1) / Amend in 1)	 <i>Wk</i>	1) 54°29,68'N 010°07,40'E
	til / to	#	2) 54°29,02'N 010°17,06'E
	Ret på 2) / Amend in 2)	 <i>Wk</i>	3) 54°29,68'N 010°15,08'E
	til / to	 <i>Wk</i>	
	Ret på 3) / Amend in 3)	 <i>Wk</i>	
	til / to	 <i>Obstn</i>	
			(NfS 17/16)

Udsnit 1 kort/Block 1 chart 158



Søkortrettelser/Chart Corrections 17/205 2016

Udsnit 2 kort/Block 2 chart 158



Søkortrettelser/Chart Corrections 17/205 2016

HAVNEOPLYSNINGER

www.danskehavnelods.dk**Den danske Havnelods,
Erhvervshavne****Nysted Havn**

Anmærkning udtaget.

(17/440 2016)

Side 416 - Skærbækværkets Havn

Opdater planen i overensstemmelse med

www.danskehavnelods.dk

(17/447 2016)

Rungsted Havn

Anmærkning opdateret.

(17/444 2016)

Rønne Havn

Anmærkning tilføjet.

(17/441 2016)

Skærbækværkets Havn

Plan opdateret.

(17/447 2016)

Sælvig Færgenhavn

Anmærkning udtaget.

(17/454 2016)

Vejle Havn

Anmærkning tilføjet.

(17/446 2016)

Vejle Lystbådehavn

Anmærkning tilføjet.

(17/446 2016)