



SØKORTRETTELSE

DANISH CHART CORRECTIONS

11-12
2016

Rettelse nr. / Correction no.

139 - 149

Kort / Chart	Rettelse nr. / Correction no.	Kort / Chart	Rettelse nr. / Correction no.
102 (INT 1302)	139	134 (INT 1334)	145
103 (INT 1303)	140	141 (INT 1370)	146, 147
112 (INT 1380)	141	188	148
114 (INT1377)	142, 143, 144	1400	149

Søkortrettelser / Danish Chart Corrections

på / via
www.gst.dk

Søkortrettelser indeholder de officielle rettelser til danske, grønlandske og færøske søkort.
Oplysningerne i parentes efter rettelserne refererer til EFS (nr./løbenr. år) eller anden kilde.
*Chart Corrections contains the official corrections to Danish, Greenland and Faroese charts.
The figures in brackets after the corrections refer to EFS (no./serial no. year) or other source.*

Ophavsret









Geodatastyrelsen har ophavsret til sine søkort, havneplaner og nautiske publikationer. Geodatastyrelsens ophavsret omfatter også enhver rettelse af dette materiale som angivet i nærværende publikation.
Ophavsretten omfatter enhver hel eller delvis gengivelse af materialet, herunder ved kopiering og tilgængeliggørelse i oprindelig eller ændret form.
Rettelserne i nærværende publikation må benyttes af den enkelte sejler/navigatør med henblik på opdatering/rettelse af vedkommendes retmæssige eksemplarer af søkort, havneplaner og nautiske publikationer fra Geodatastyrelsen.
Al øvrig benyttelse af rettelserne i nærværende publikation kræver en forudgående skriftlig tilladelse fra Geodatastyrelsen. Anmodning herom sendes til gst@gst.dk.


Copyright

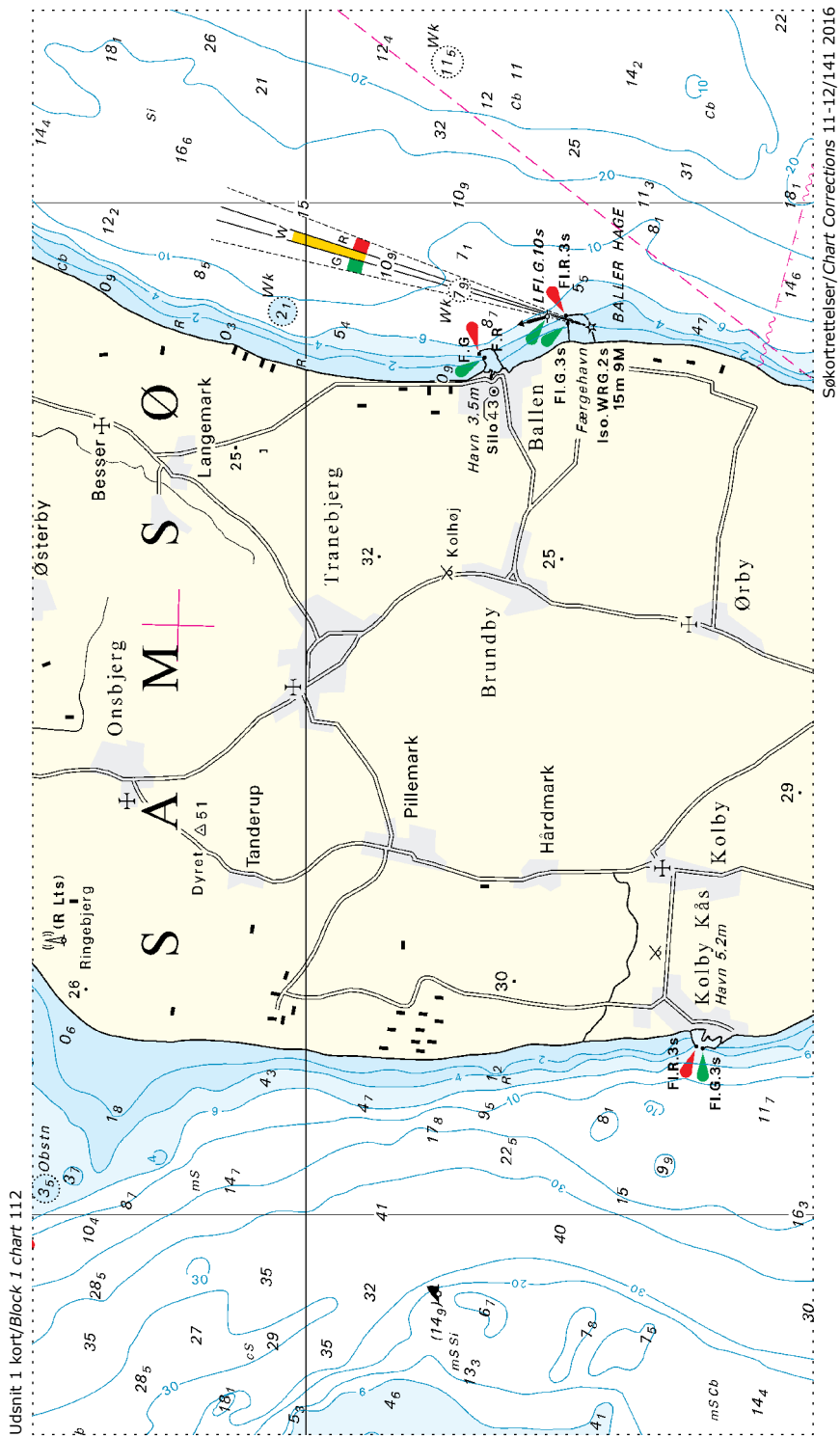
All nautical charts, harbour charts and nautical publications published by the Danish Geodata Agency are protected by copyright. The Danish Geodata Agency's copyright includes any and all corrections to these charts and publications, including the contents of this publication.
The distribution of any partial or complete copy of the above-named charts, publications and corrections, whether by copying or by release of their contents in original or revised form, is prohibited.
The corrections in this publication are permitted for use by individual mariners or navigators in updating or correcting their legal copies of nautical charts, harbour charts and nautical publications published by the Danish Geodata Agency.
Any other use of the contents of this publication requires entry into a written contract with the Danish Geodata Agency. Requests for such contract entry can be sent to gst@gst.dk.

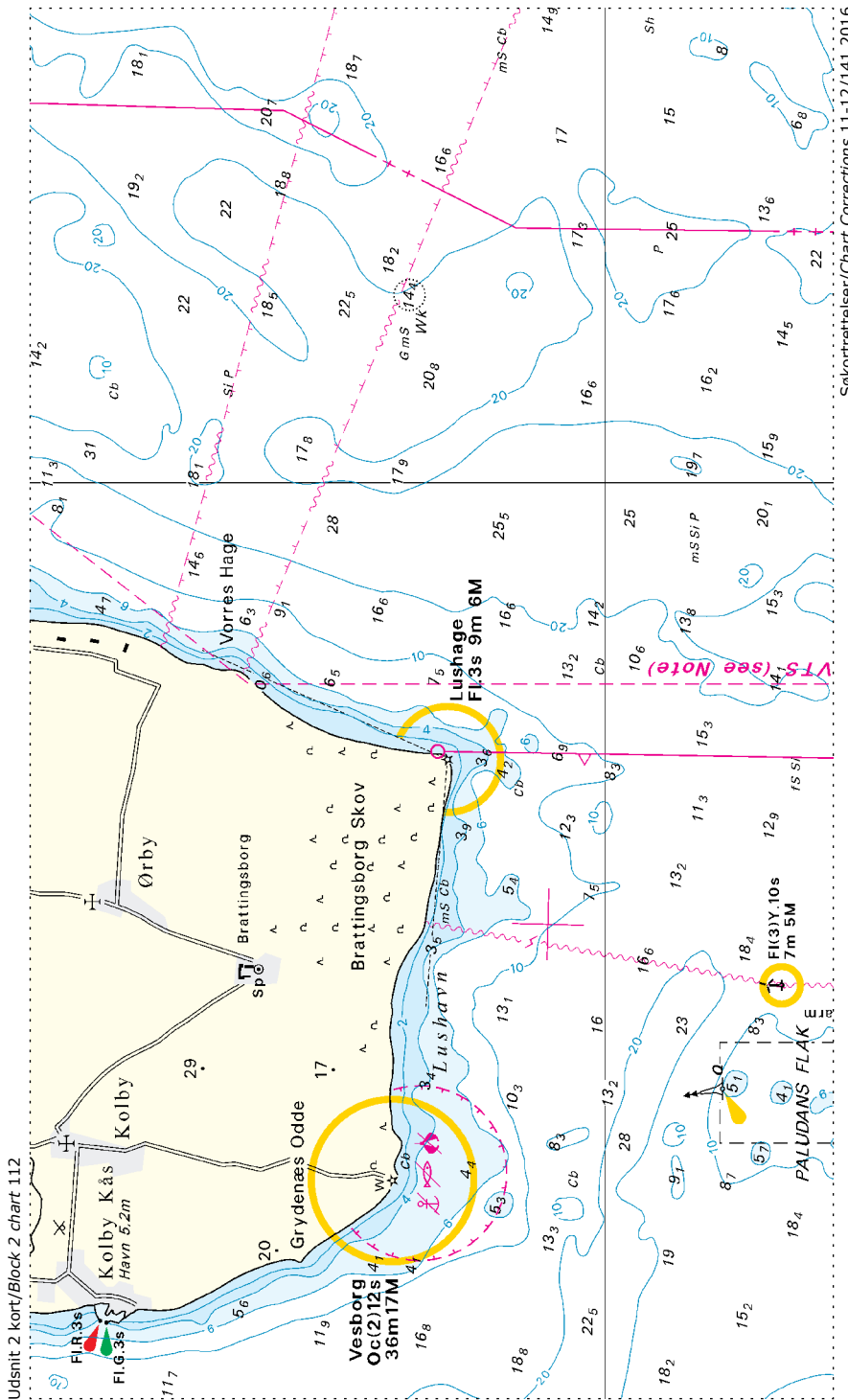
Rettelse nr. /
Correction no.

Kort / Chart

139 102 (INT 1302)	Lillegrund S Ret / Amend til / to	 	55°38,710'N 010°37,815'E (11-12/311 2016)
140 103 (INT 1303)	Lillegrund S Ret / Amend til / to	 	55°38,710'N 010°37,815'E (11-12/311 2016)
141 112 (INT 1380)	Samsø Tilføj medfølgende udsnit 1 og 2 <i>Insert accompanying block 1 and 2</i> Bemærk at udsnittene overlapper hin- anden af hensyn til rettelsens omfang <i>Note that the blocks overlap each other due to the extent of the correction</i>		1) 55°49,3'N 010°35,0'E 2) 55°46,0'N 010°38,1'E (GST, marts 2016)
142 114 (INT 1377)	Lillegrund SE Ret / Amend til / to	 	55°38,710'N 010°37,815'E (11-12/311 2016)
143 114 (INT 1377) Plan A	Lillegrund SE Ret / Amend til / to	 	55°38,710'N 010°37,815'E (11-12/311 2016)
144 114 (INT 1377)	Samsø Tilføj medfølgende udsnit 1 og 2 <i>Insert accompanying block 1 and 2</i> Bemærk at udsnittene overlapper hin- anden af hensyn til rettelsens omfang <i>Note that the blocks overlap each other due to the extent of the correction</i>		1) 55°49,40'N 010°34,60'E 2) 55°44,80'N 010°35,80'E (GST, marts 2016)
145 134 (INT 1334)	Frihavnen Tilføj område mellem 1) - 4) <i>Insert area between 1) - 4)</i> Tilføj dybde ϱ_2 i området <i>Insert depth ϱ_2 in the area</i>	-----	1) 55°42,389'N 012°36,220'E 2) 55°42,368'N 012°36,239'E 3) 55°42,253'N 012°36,106'E 4) 55°42,253'N 012°35,987'E (11-12/300 og CMP, 11.marts 2016)

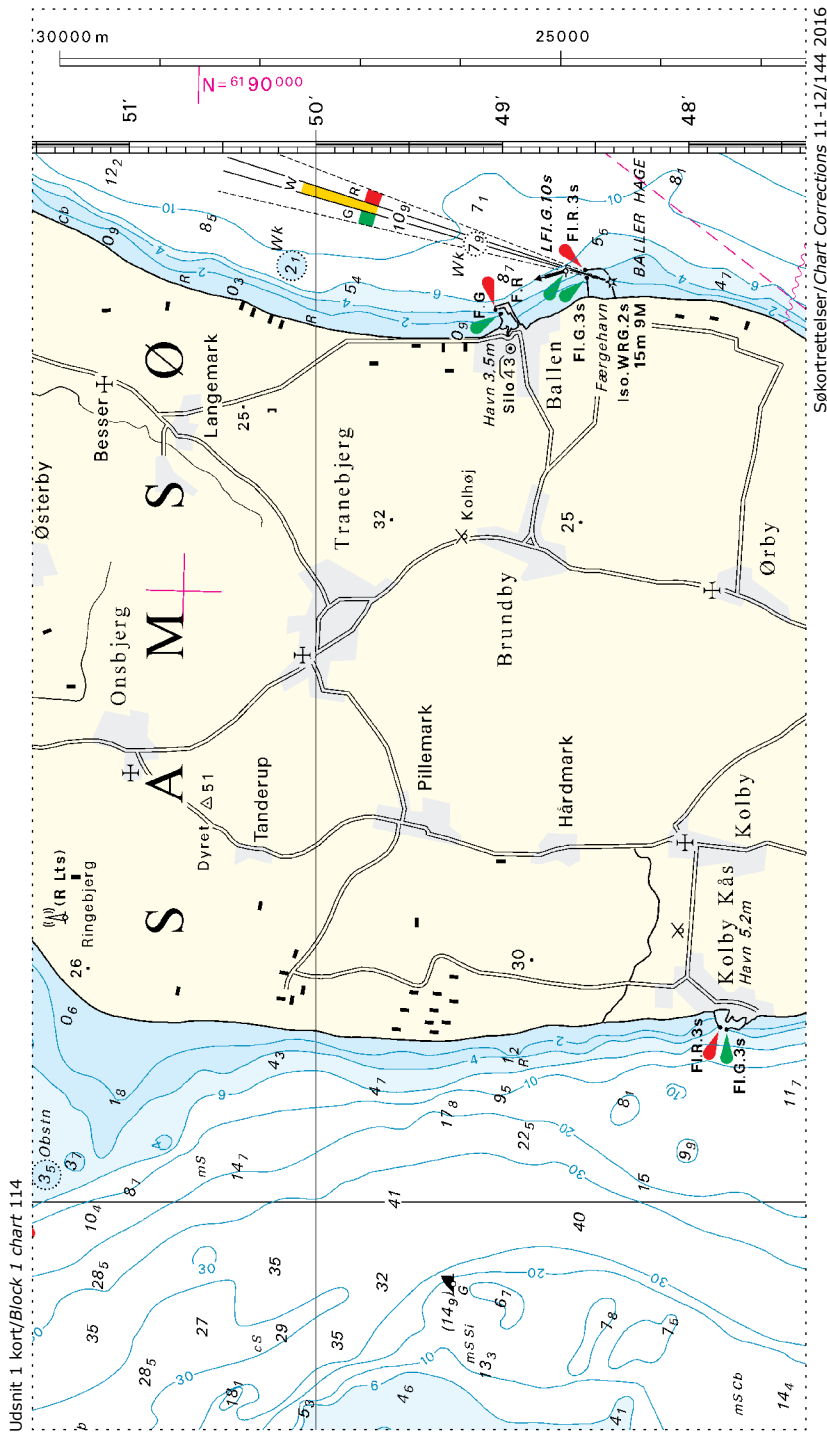
146	Lillegrund SE			
141 (INT 1370)	Ret / Amend til / to		▲ ▲	55°38,710'N 010°37,815'E (11-12/311 2016)
147	Samsø			
141 (INT 1370)	Tilføj medfølgende udsnit 1 og 2 <i>Insert accompanying block 1 and 2</i>			1) 55°47,80'N 010°36,90'E 2) 55°43,80'N 010°39,10'E Bemærk at udsnittene overlapper hinanden af hensyn til rettelsens omfang <i>Note that the blocks overlap each other due to the extent of the correction</i> (GST, marts 2016)
148	Adlergrund NE			
188	Tilføj / Insert	Recording Station 		54°47,700'N 014°27,500'E (11-12/297 2016)
149	Kort 1400			
1400	Ret stednavn 'ITIVDLEQ' til <i>Amend place name 'ITIVDLEQ' to</i>	ITIVDLIP ILUA		66°32'N 053°02'W
	Ret stednavn 'Kangerdluarssuk' til <i>Amend place name 'Kangerdluarssuk' to</i>	Sarqap kangerdluarssua		66°42'N 052°55'W
	Ret stednavn 'IKERTOQ' til <i>Amend place name 'IKERTOQ' to</i>	IKERTÔQ		66°47'N 053°24'W
	Ret stednavn 'Sagdlerssuaq' til <i>Amend place name 'Sagdlerssuaq' to</i>	Sagdlerssua		66°46,5'N 053°13,5'W
	Ret stednavn 'Agpamiut Kangerdluarssuat' til <i>Amend place name 'Agpamiut Kangerdluarssua' to</i>	Kangerluarsoralak		65°44'N 053°00'W
	Ret stednavn 'Sarfánguaq' til <i>Amend place name 'Sarfánguaq' to</i>	Sarfánguaqland		66°51,5'N 053°16,0'W (GST, april 2016)



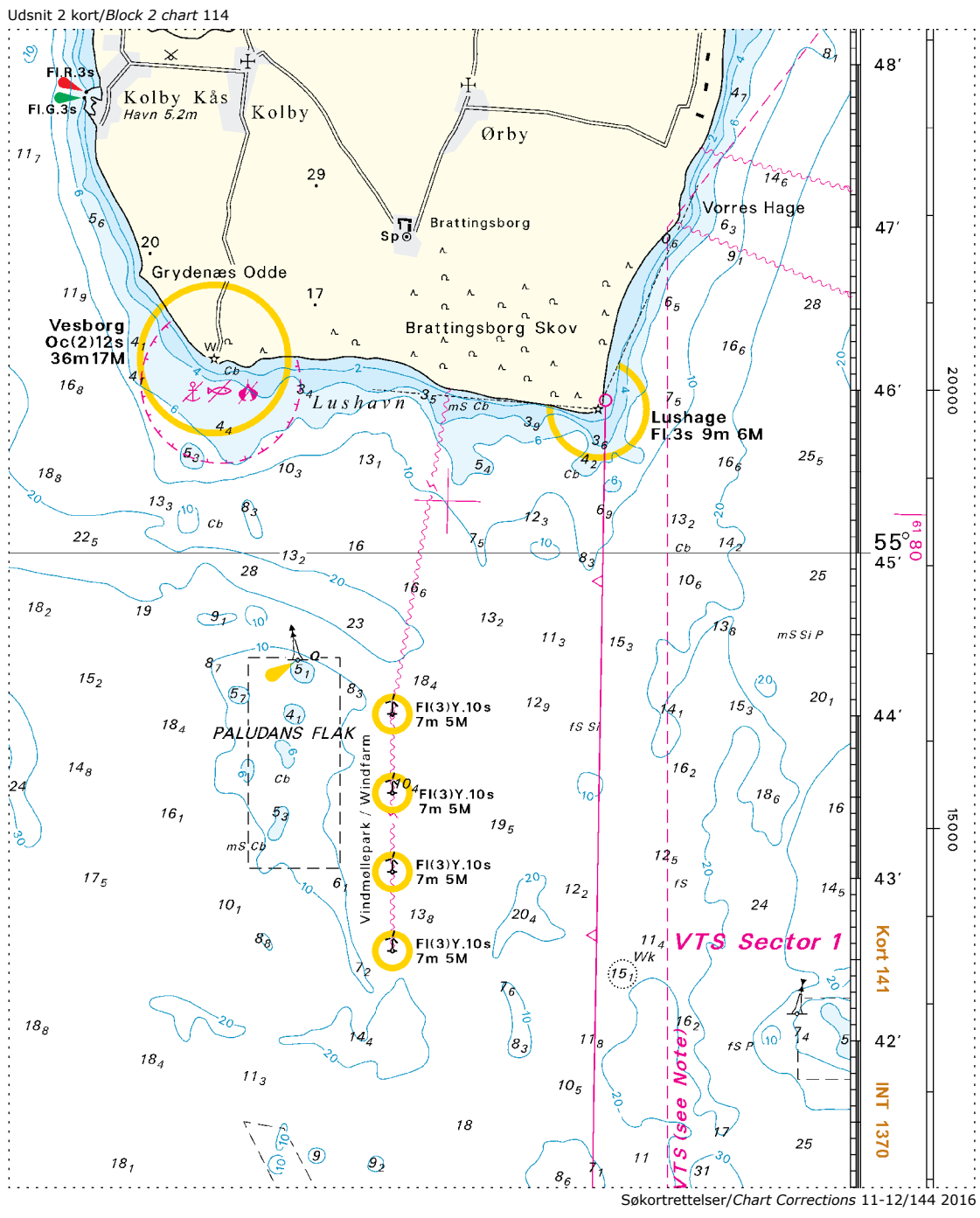


Udsnit 2 kort/Block 2 chart 112

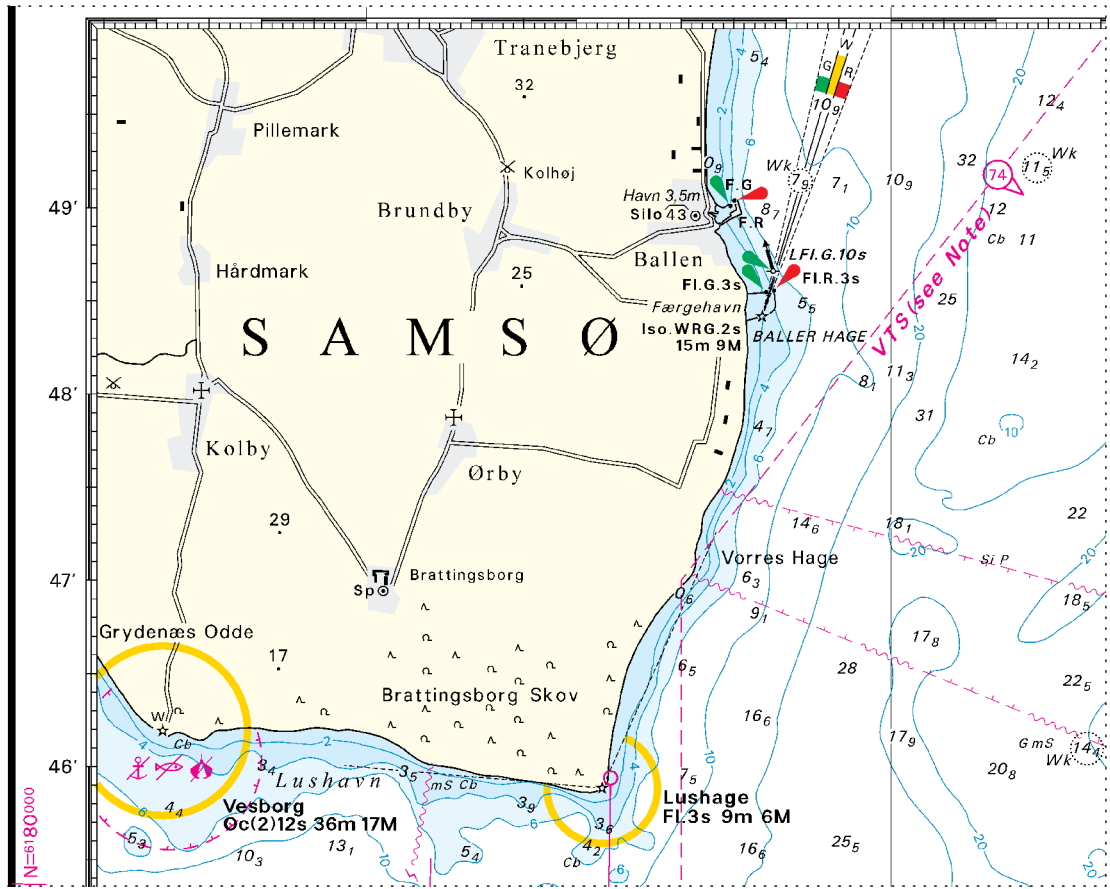
Søkortrettelser/Chart Corrections 11-12/141 2016



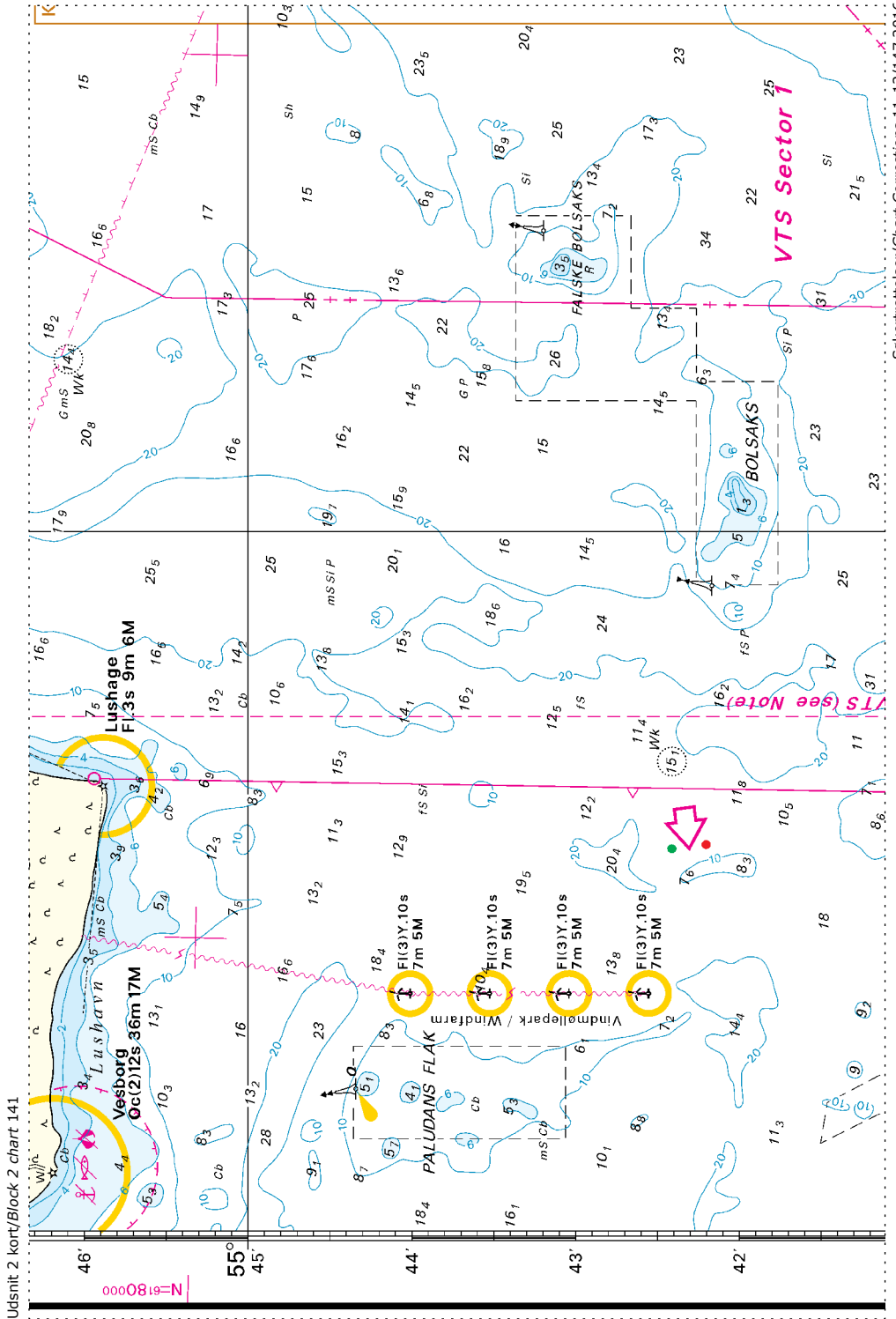
Søkortrettelser / Chart Corrections 11-12/144 2016



Udsnit 1 kort/Block 1 chart 141



Søkortrettelser/Chart Corrections 11-12/147 2016



HAVNEOPLYSNINGER***www.danskehavnelods.dk*****Kong Frederik IX's Bro**

Anmærkning opdateret.

*(11-12/307 2016)***Løgstør Havn**

Anmærkning tilføjet.

*(11-12/319 2016)***Rungsted Havn**

Anmærkning tilføjet.

*(11-12/299 2016)****www.gronlandskehavnelods.dk*****Itilleq**Afsnittene Stedbeskrivelse, Strøm, Is og
Besejling opdateret.*(GST, 11. marts 2016)*

SEJLADSANVISNINGER

Den grønlandske Lods I, Vestgrønland

Side 191, linje 15, stednavnet *Itivdleq* rettes til *Itivdlip ilua*

Side 191, linje 21, stednavnet *Sagdlerssuaq* rettes til *Sagdlerssua*

Side 191, linje 21 og side 209, linje 23, stednavnet *IKERTOQ* rettes til *IKERTÔQ*

Side 207, linje 33, stednavnet *Agpamiut Kangerdluarssuat* rettes til *Kangerluarsoralak*

Side 209, linje 32 og side 210, linje 1 og 3, stednavnet *Itivdleq* rettes til *Itivdlip ilua*

Side 211, linje 6 og 7 samt Fig. 127, stednavnet *Sarfánguaq-landet* og *Sarfánguaqlandet* rettes til *Sarfánguaqland*

Alfabetisk register

Side 343, stednavnet *Agpamiut Kangerdluarssuat* rettes til *Kangerluarsoralak*207

Side 349, tilføj under *Itivdleq (Ho)*: *Itivdlip ilua*191. **209**. 210

DIVERSE MEDDELELSER / MISCELLANEOUS INFORMATION

Produktkatalog 2015

Side 28 - Indeks Grønland

Tilføj følgende række i tabellen.

1412		Inussuttusup Tunua - Sisimiut (Anders Olsen Sund - Holsteinsborg)	WGS-84	1:100 000
		Ⓐ Ikerasaarsuk	WGS-84	1: 15 000
		Ⓑ Sarfannguit	WGS-84	1: 10 000

Side 28 - Indeks Grønland

Udtag følgende rækker i tabellen.

1413		Søndre Strømfjord	Qornoq 1927	1:80 000
1414		Itivdleq – Holsteinsborg	Qornoq 1927	1:80 000

UDGIVELSER / PUBLICATIONS

Ny udgave udkommet / New edition published

Kort / Chart	Titel og bemærkninger / Title and remarks	Skala / Scale	Udgave Edition
101 (INT 1301)	Kattegat, N-lige del Ⓐ Indsejling til Frederikshavn Ⓑ Skagen Ⓒ Frederikshavn	1:200 000 1:50 000 1:12 500 1:12 500	11 2016

Tidligere udgave af kortet er annulleret. Den nye udgave indeholder ny opmåling og generel opdatering.

The former edition of the chart is cancelled. The new edition includes new survey and general updating.

Nyt kort udkommet / New chart published

Kort / Chart	Titel og bemærkninger / Title and remarks	Skala / Scale	Udgave Edition
1412	Inussuttusup Tunua - Sisimiut Datum WGS-84 Ⓐ Ikerasaarsuk Ⓑ Sarfannguit	1:100 000 1: 15 000 1: 10 000	1 2015

Kort udgår / Charts discontinued

Kort / Chart	Titel og bemærkninger / Title and remarks	Skala / Scale	Udgave Edition
1413	Søndre Strømfjord – Itivleq Datum Qornoq 1927 Kortet er annulleret og udgår af kortsamlingen. <i>The chart is cancelled and discontinued.</i>	1:80 000	1 1965
1414	Itivleq – Holsteinsborg Datum Qornoq 1927 Kortet er annulleret og udgår af kortsamlingen. <i>The chart is cancelled and discontinued.</i>	1:80 000	2 1995