



SØKORTRETTELSE

DANISH CHART CORRECTIONS

4
2015

Rettelse nr. / Correction no.

31 - 46

Kort / Chart	Rettelse nr. / Correction no.	Kort / Chart	Rettelse nr. / Correction no.
92 (INT 1300)	31	132 (INT 1332)	39, 40
100	32	134 (INT 1334)	41
101 (INT 1301)	33	141 (INT 1370)	42
102 (INT 1302)	34	142 (INT 1368)	43
103 (INT 1303)	35	144	44, 45
114 (INT 1377)	36, 37	1150	46
123	38		

Søkortrettelser / Danish Chart Corrections på / via

www.gst.dk

"Søkortrettelser" indeholder de officielle rettelser til danske, grønlandske og færøske søkort.

Oplysningerne i parentes efter rettelserne refererer til EFS (nr./løbenr. år) eller anden kilde.

"Chart Corrections" contains the official corrections to Danish, Greenland and Faroese charts.

The figures in brackets after the corrections refer to EFS (no./serial no. year) or other source.

Ophavsret

Geodatastyrelsen har ophavsret til sine søkort, havneplaner og nautiske publikationer. Geodatastyrelsens ophavsret omfatter også enhver rettelse af dette materiale som angivet i nærværende publikation.

Ophavsretten omfatter enhver hel eller delvis gengivelse af materialet, herunder ved kopiering og tilgængeliggørelse i oprindelig eller ændret form.

Rettelserne i nærværende publikation må benyttes af den enkelte sejer/navigatør med henblik på opdatering/rettelse af vedkommendes retmæssige eksemplarer af søkort, havneplaner og nautiske publikationer fra Geodatastyrelsen.

Al øvrig benyttelse af rettelserne i nærværende publikation kræver en forudgående skriftlig tilladelse fra Geodatastyrelsen. Anmodning herom sendes til gsthal@gst.dk.

Copyright

All nautical charts, harbour charts and nautical publications published by the Danish Geodata Agency are protected by copyright. The Danish Geodata Agency's copyright includes any and all corrections to these charts and publications, including the contents of this publication.

The distribution of any partial or complete copy of the above-named charts, publications and corrections, whether by copying or by release of their contents in original or revised form, is prohibited.

The corrections in this publication are permitted for use by individual mariners or navigators in updating or correcting their legal copies of nautical charts, harbour charts and nautical publications published by the Danish Geodata Agency.

Any other use of the contents of this publication requires entry into a written contract with the Danish Geodata Agency. Requests for such contract entry can be sent to gsthal@gst.dk.

Rettelse nr. /
Correction no.
Kort / Chart

31 **Læsø Rende**
92 (INT 1300) Tilføj medfølgende udsnit
Insert accompanying block 57°12,23'N 010°43,37'E

(3/134 og 4/144 2015)

32 **Læsø Rende**
100 Tilføj medfølgende udsnit
Insert accompanying block 57°12,42'N 010°43,08'E

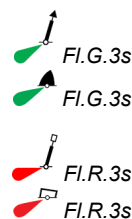
(3/134 og 4/144 2015)

33 **Læsø Rende**
101 (INT 1301) Tilføj medfølgende udsnit
Insert accompanying block 57°11,83'N 010°41,73'E

(3/134 og 4/144 2015)

34 **Samsø S**
102 (INT 1302) Ret på 1) - 3) / *Amend in 1) - 3)*
til / to

Ret på 4) - 6) / *Amend in 4) - 6)*
til / to



- 1) 55°39,078'N 010°34,633'E
- 2) 55°39,324'N 010°35,379'E
- 3) 55°40,238'N 010°37,677'E
- 4) 55°38,819'N 010°34,453'E
- 5) 55°39,172'N 010°35,459'E
- 6) 55°40,031'N 010°37,645'E

(4/140 2015)

35 **Fyns Hoved NE**
103 (INT 1303) Ref. Søkortrettelser / *Chart Corrections 28/300 2013*
Ret på 1) - 3) / *Amend in 1) - 3)*
til / to

Ret på 4) - 6) / *Amend in 4) - 6)*
til / to

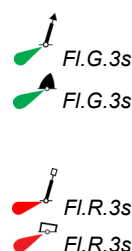


- 1) 55°39,078'N 010°34,633'E
- 2) 55°39,324'N 010°35,379'E
- 3) 55°40,238'N 010°37,677'E
- 4) 55°38,819'N 010°34,453'E
- 5) 55°39,172'N 010°35,459'E
- 6) 55°40,031'N 010°37,645'E

(4/140 2015)

36 **Fyns Hoved NE**
114 (INT 1377) Ref. Søkortrettelser / *Chart Corrections 28/305 2013*
Ret på 1) - 3) / *Amend in 1) - 3)*
til / to

Ret på 4) - 6) / *Amend in 4) - 6)*
til / to



- 1) 55°39,078'N 010°34,633'E
- 2) 55°39,324'N 010°35,379'E
- 3) 55°40,238'N 010°37,677'E
- 4) 55°38,819'N 010°34,453'E
- 5) 55°39,172'N 010°35,459'E
- 6) 55°40,031'N 010°37,645'E


(4/140 2015)

37 114 (INT 1377) Plan A	Fyns Hoved NE Ref. Søkortrettelser / Chart Corrections 28/306 2013 Ret på 1) - 3) / Amend in 1) - 3) til / to	 Fl.G. 3s  Fl.G. 3s	1) 55°39,078'N 010°34,633'E 2) 55°39,324'N 010°35,379'E 3) 55°40,238'N 010°37,677'E
	Ret på 4) - 6) / Amend in 4) - 6) til / to	 Fl.R. 3s  Fl.R. 3s	4) 55°38,819'N 010°34,453'E 5) 55°39,172'N 010°35,459'E 6) 55°40,031'N 010°37,645'E


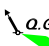


(4/140 2015)

38 123	Læsø Rende Tilføj medfølgende udsnit <i>Insert accompanying block</i> Udtag de til Læsø Rende Fyr hørende fyrvinkler, der ikke er dækket af udsnittet. <i>Delete sectors associated with Læsø Rende Light, which are not covered by the block.</i>	57°13,37'N 010°40,92'E
------------------	---	------------------------

(3/134 og 4/144 2015)

39 132 (INT 1332)	Køge Marina E Ref. Søkortrettelser / Chart Corrections 40/470 2014 Udtag / Delete	 Fl(4)Y. 10s	55°28,199'N 012°12,682'E
-----------------------------	--	---	--------------------------





(4/138 2015)

40 132 (INT 1332) Plan C	Køge Marina E Ref. Søkortrettelser / Chart Corrections 40/471 2014 Udtag på 1) / Delete in 1) Udtag på 3) og 4) / Delete in 3) and 4) Udtag på 5) / Delete in 5) Udtag mellem 2) - 6) <i>Delete between 2) - 6)</i> Udtag på 7) / Delete in 7)	 Fl(4)Y. 10s   Q.G  	1) 55°28,199'N 012°12,682'E 2) 55°28,645'N 012°11,910'E kyst / shore 3) 55°28,407'N 012°12,045'E 4) 55°28,481'N 012°12,012'E 5) 55°28,333'N 012°12,075'E 6) 55°28,318'N 012°12,038'E kyst / shore 7) 55°28,44'N 012°11,97'E
---------------------------------------	--	---	---

(4/138 2015)

41 134 (INT 1334)	Trangravsbroen og Proviantbroen Tilføj medfølgende udsnit <i>Insert accompanying block</i>	55°40,70'N 012°36,06'E
-----------------------------	---	------------------------

(51-52/1286 2014)

42	Fyns Hoved NE		
141 (INT 1370)	Ret på 1) - 3) / Amend in 1) - 3) til / to	 Fl.G.3s	1) 55°39,078'N 010°34,633'E
		 Fl.G.3s	2) 55°39,324'N 010°35,379'E
			3) 55°40,238'N 010°37,677'E
	Ret på 4) - 6) / Amend in 4) - 6) til / to	 Fl.R.3s	4) 55°38,819'N 010°34,453'E
		 Fl.R.3s	5) 55°39,172'N 010°35,459'E
			6) 55°40,031'N 010°37,645'E

(4/140 2015)

43	Nakskov Fjord NW. Albue Flak N		
142 (INT 1368)	Tilføj / Insert	 See Note	54°51,98'N 010°55,84'E retning 119°
	Tilføj medfølgende note POSITIONS- MELDESYSTEM		
	Insert accompanying note POSITION REPORTING SYSTEM		

(50/1282 2014)

44	Nakskov Fjord. Albue Flak N - Ramsø Fyr N - Nakskov Havn		
144	Tilføj på 1) / Insert in 1)	 See Note	1) 54°51,98'N 010°55,84'E retning 119°
	Tilføj på 2) / Insert in 2)	 See Note	2) 54°49,53'N 011°01,44'E retning 115/295°
	Tilføj på 3) / Insert in 3)	 See Note	3) 54°49,92'N 011°07,25'E retning 280°
	Tilføj medfølgende note POSITIONS- MELDESYSTEM		
	Insert accompanying note POSITION REPORTING SYSTEM		

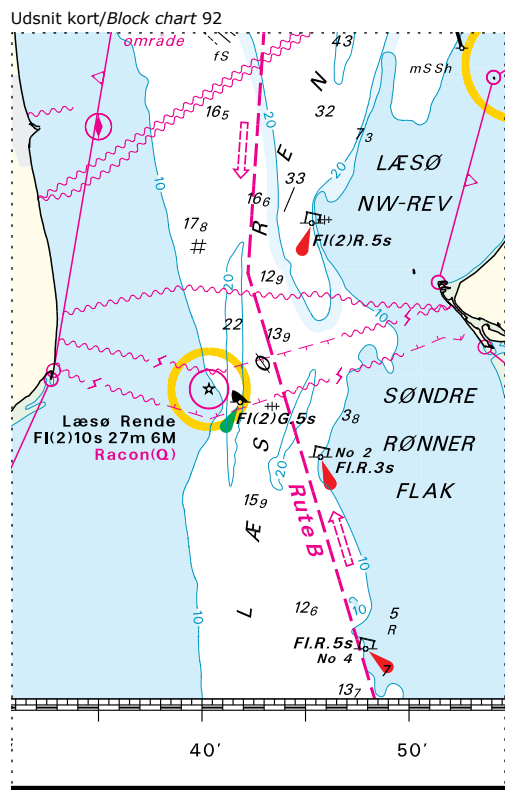
(50/1282 2014)

45	Nakskov Havn		
144 Plan A	Tilføj / Insert	 See Note	3) 54°49,92'N 011°07,25'E retning 280°

(50/1282 2014)

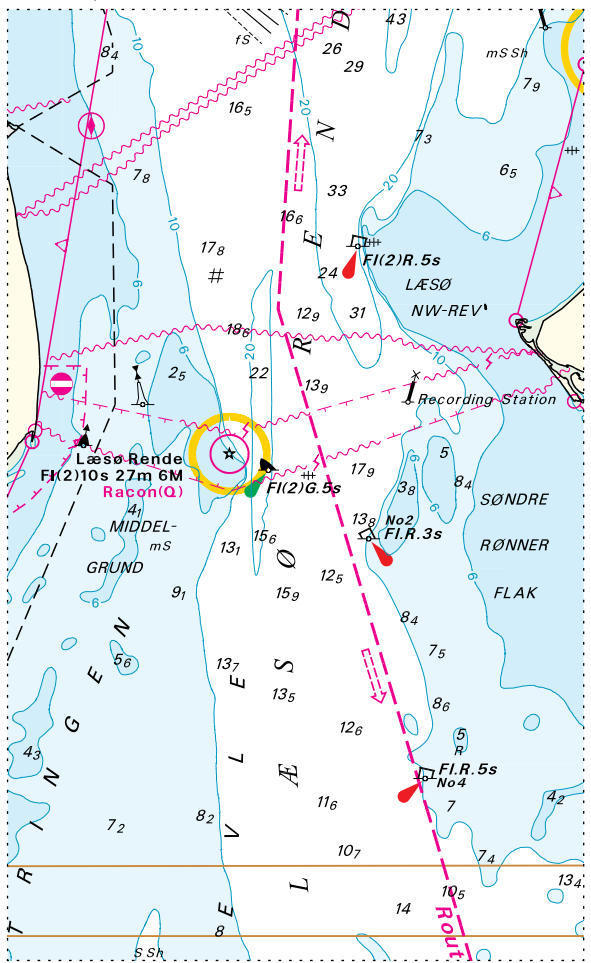
46	Sydprøven. Qarsorsat		
1150	Ref. Søkortrettelser / Chart Corrections 6/67 2005 Tilføj medfølgende udsnit Insert accompanying block		60°27,998'N 045°33,874'W

(GST, januar 2015)



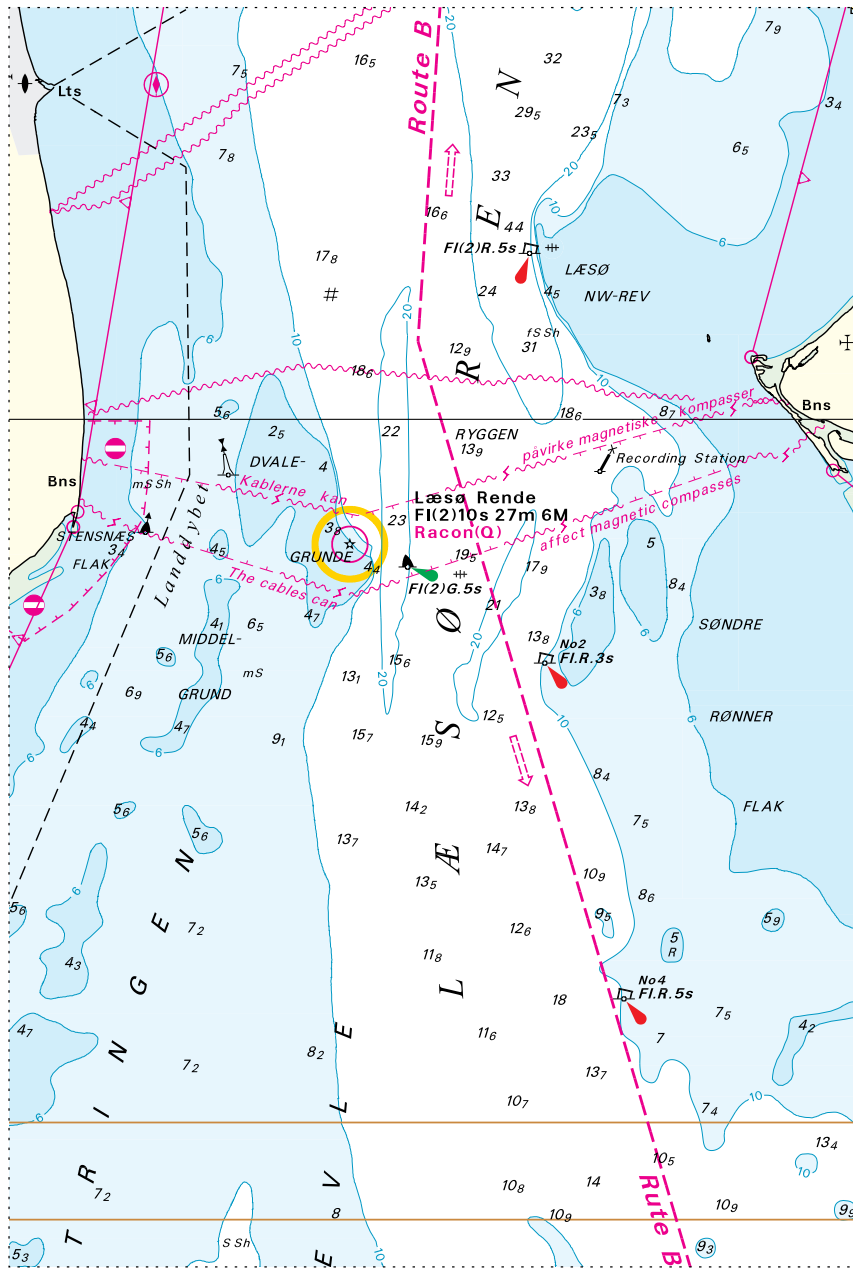
Søkortrettelser/Chart Corrections 4/31 2015

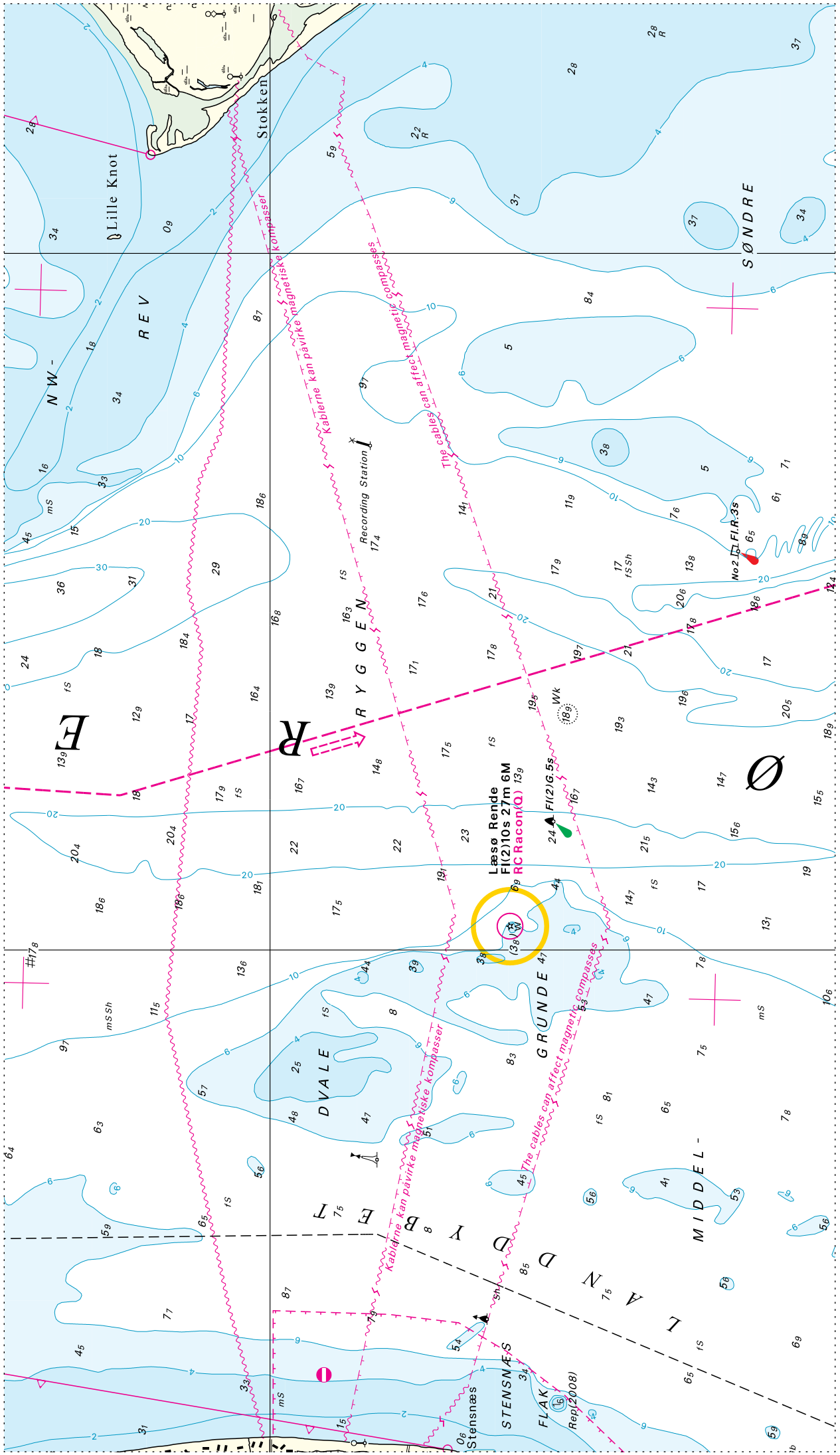
Udsnit kort/Block chart 100

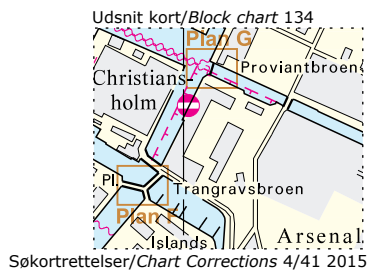


Søkortrettelser/Chart Corrections 4/32 2015

Udsnit kort/Block chart 101







Note kort/Note chart 142

POSITIONSMELDESYSTEM

Ved passage af de viste meldepunkter afgives melding på VHF kanal 12 (uden adressat). Meldingen skal indeholde: Skibets navn, sejlrøtning (indgående/udgående), position og dybgang. Ved afgang fra Nakskov Havn tillige kajnummer. Meldingen skal straks besvares af et skib, der sejler i modsat retning, således at de to skibe kan aftale sikker passage.

POSITION REPORTING SYSTEM

When the Reporting Points shown are being passed, a report must be given on VHF channel 12 (without address). The report must contain: The name of the vessel, direction (inward bound/outward bound), position, and draught. On departure from Nakskov Harbour, also berth number. An oncoming vessel must reply immediately so that the two vessels can arrange a safe passage.

Søkortrettelser/Chart Corrections 4/43 2015

Note kort/Note chart 144

POSITIONSMELDESYSTEM

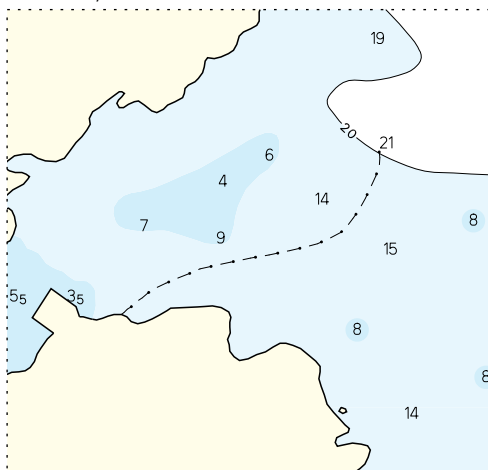
Ved passage af de viste meldepunkter afgives melding på VHF kanal 12 (uden adressat). Meldingen skal indeholde: Skibets navn, sejlrøtning (indgående/udgående), position og dybgang. Ved afgang fra Nakskov Havn tillige kajnummer. Meldingen skal straks besvares af et skib, der sejler i modsat retning, således at de to skibe kan aftale sikker passage.

POSITION REPORTING SYSTEM

When the Reporting Points shown are being passed, a report must be given on VHF channel 12 (without address). The report must contain: The name of the vessel, direction (inward bound/outward bound), position, and draught. On departure from Nakskov Harbour, also berth number. An oncoming vessel must reply immediately so that the two vessels can arrange a safe passage.

Søkortrettelser/Chart Corrections 4/44 2015

Udsnit kort/Block chart 1150



Søkortrettelser/Chart Corrections 4/46 2015

HAVNEOPLYSNINGER***www.danskehavnelods.dk******Den danske Havnelods,
Erhvervshavne*****Hvide Sande Havn**

Anmærkning tilføjet.

*(4/148 2015)***Køge Marina**

Plan opdateret. Anmærkning udtaget.

*(4/138 2015)***Nakskov Havn**

Afsnittene Besejling og Særlige bestemmelser opdateret. Plan opdateret

*(50/1282 2014 og 2/118 2015)***Norden Bro**

Afsnittet Besejling og Ledninger er tilføjet. Afsnittet Havneområde er opdateret.

*(Aalborg Havn, 19. januar 2015)***Proviantbroen**

Plan tilføjet. Anmærkning udtaget.

*(51-52/1285 2014)***Sejerø Havn**

Plan opdateret. Anmærkning udtaget.

*(3/133 2015)***Side 316 - Nakskov Havn**Opdater afsnittene Besejling, Særlige bestemmelser samt planen i overensstemmelse med www.danskehavnelods.dk.*(50/1282 2014 og 2/118 2015)***Side 400 - Sejerø Havn**Opdater Planen i overensstemmelse med www.danskehavnelods.dk.*(3/133 2015)*

UDGIVELSER / PUBLICATIONS
Nye udgaver udkommet / New editions published

Kort / Chart	Titel og bemærkninger / Title and remarks	Skala / Scale	Udgave Edition
92 (INT 1300)	Skagerrak Ⓐ Hirtshals Ⓑ Oslofjorden Ⓒ Hanstholm	1:360 000 1:15000 1:360 000 1:12 500	4 2015
	<p>Tidligere udgave af kortet er annulleret. Den nye udgave indeholder ny opmåling og generel opdatering.</p> <p><i>The former edition of the chart is cancelled. The new edition includes new survey and general updating.</i></p>		
93 (INT 1044)	Nordsøen. Esbjerg – Hanstholm inkl. offshore olie- og gasfelter	1:375 000	7 2015
	<p>Tidligere udgave af kortet er annulleret. Den nye udgave indeholder ny opmåling og generel opdatering.</p> <p><i>The former edition of the chart is cancelled. The new edition includes new survey and general updating.</i></p>		