



SØKORTRETTELSE

DANISH CHART CORRECTIONS

49

2015

Rettelse nr. / Correction no.

639 - 645

Kort / Chart	Rettelse nr. / Correction no.	Kort / Chart	Rettelse nr. / Correction no.
92 (INT 1300)	639	151 (INT 1375)	643
100	640	188	644
101 (INT 1301)	641	189 (INT 1336)	645
132 (INT 1332)	642		

Søkortrettelser / Danish Chart Corrections

på / via

www.gst.dk

"Søkortrettelser" indeholder de officielle rettelser til danske, grønlandske og færøske søkort.

Oplysningerne i parentes efter rettelserne refererer til EFS (nr./løbenr. år) eller anden kilde.

"Chart Corrections" contains the official corrections to Danish, Greenland and Faroese charts.

The figures in brackets after the corrections refer to EFS (no./serial no. year) or other source.

Ophavsret

Geodatastyrelsen har ophavsret til sine søkort, havneplaner og nautiske publikationer. Geodatastyrelsens ophavsret omfatter også enhver rettelse af dette materiale som angivet i nærværende publikation.

Ophavsretten omfatter enhver hel eller delvis gengivelse af materialet, herunder ved kopiering og tilgængeliggørelse i oprindelig eller ændret form.

Rettelserne i nærværende publikation må benyttes af den enkelte sejer/navigatør med henblik på opdatering/rettelse af vedkommendes retmæssige eksemplarer af søkort, havneplaner og nautiske publikationer fra Geodatastyrelsen.

Al øvrig benyttelse af rettelserne i nærværende publikation kræver en forudgående skriftlig tilladelse fra Geodatastyrelsen. Anmodning herom sendes til gstges@gst.dk.

Copyright

All nautical charts, harbour charts and nautical publications published by the Danish Geodata Agency are protected by copyright. The Danish Geodata Agency's copyright includes any and all corrections to these charts and publications, including the contents of this publication.

The distribution of any partial or complete copy of the above-named charts, publications and corrections, whether by copying or by release of their contents in original or revised form, is prohibited.

The corrections in this publication are permitted for use by individual mariners or navigators in updating or correcting their legal copies of nautical charts, harbour charts and nautical publications published by the Danish Geodata Agency.





Any other use of the contents of this publication requires entry into a written contract with the Danish Geodata Agency. Requests for such contract entry can be sent to gstges@gst.dk.

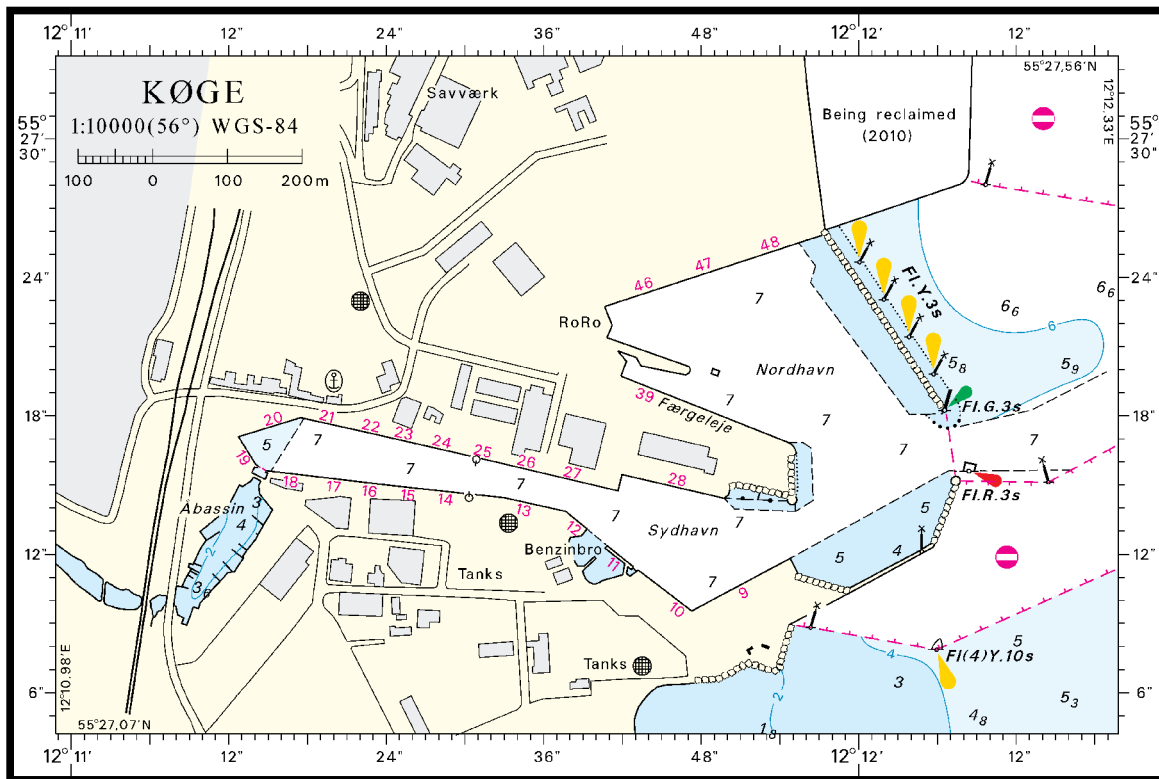
Geodatastyrelsen, Geografiske Steder, Rentemestervej 8, 2400 København NV, Tlf: 72 54 50 00, gstges@gst.dk, www.gst.dk

Danish Geodata Agency, Geographic Locations, Rentemestervej 8, 2400 København NV, Denmark, Tel: +45 72 54 50 00, gstges@gst.dk, www.gst.dk

Rettelse nr. /
Correction no.

Kort / Chart

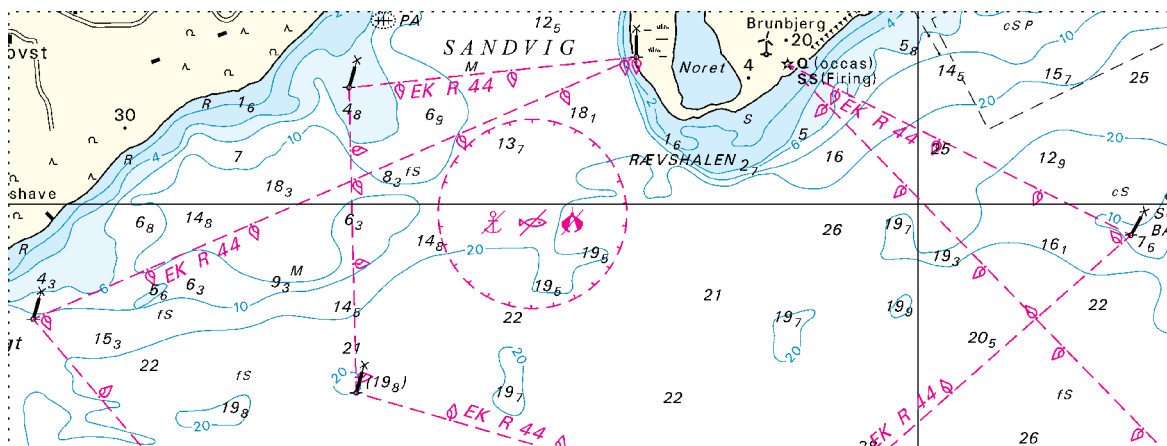
639 92 (INT 1300)	Ålbæk Bugt Tilføj med radius 1000 m <i>Insert with radius 1000 m</i>		57°34,93'N 010°34,17'E (49/1288 2015)
640 100	Ålbæk Bugt Tilføj med radius 1000 m <i>Insert with radius 1000 m</i>		57°34,93'N 010°34,17'E (49/1288 2015)
641 101 (INT 1301)	Ålbæk Bugt Tilføj med radius 1000 m <i>Insert with radius 1000 m</i>		57°34,93'N 010°34,17'E (49/1288 2015)
642 132 (INT 1332) Plan A	Køge Havn Erstat plan med medfølgende plan <i>Replace the plan by accompanying plan</i>		(49/1280 2015)
643 151 (INT 1375)	Skydeområdet EK R 44 Halk Tilføj medfølgende udnit <i>Insert accompanying block</i>		55°09,623'N 009°38,078'E (49/1283 2015)
644 188	Hammerodde SW Ref.: Søkortrettelser / Chart Corrections 46/617 2015 Ret / Amend til / to	 ++	55°17,513'N 014°45,241'E justeret / <i>adjusted</i> position (49/1276 2015)
645 189 (INT 1336)	Hammerodde SW Ref.: Søkortrettelser / Chart Corrections 46/618 2015 Ret / Amend til / to	 	55°17,513'N 014°45,241'E justeret / <i>adjust</i> position (49/1276 2015)



© Geodatastyrelsen

Søkortrettelser/Chart Corrections 49/642 2015

Udsnit kort / Block chart 151



Søkortrettelser / Chart Corrections 49/643 2015

HAVNEOPLYSNINGER***www.danskehavnelods.dk******Den danske Havnelods,
Erhvervshavne*****Bagenkop Havn**

Plan opdateret.

*(GST, december 2015)***Side 36 - Bagenkop Havn**

Opdater plan i overensstemmelse med

www.danskehavnelods.dk.*(GST, december 2015)***Ballen Havn**

Anmærkning udtaget. Plan opdateret.

*(GST, december 2015)***Side 40 - Ballen Havn**

Opdater plan i overensstemmelse med

www.danskehavnelods.dk.*(GST, december 2015)***Egersundbroen**

Anmærkning udtaget.

*(49/1285 2015)***Side 274 - Køge Havn**

Opdater plan i overensstemmelse med

www.danskehavnelods.dk.*(49/1280 2015)***Haderslev Havn**

Anmærkning udtaget.

*(49/1282 2015)***Hou Lystbådehavn**

Anmærkning opdateret.

*(49/1287 2015)***Københavns Havn**

Anmærkning udtaget.

*(49/1279 2015)***Køge Havn**

Plan opdateret.

*(49/1280 2015)***Skovshoved Havn**

Anmærkning opdateret.

*(49/1277 2015)***Vejle Lystbådehavn**

Anmærkning opdateret.

*(49/1281 2015)***Århus Lystbådehavn**

Plan opdateret.

(GST, december 2015)

SEJLADSANVISNINGER / SAILING DIRECTIONS

Grønland

Nye publikationer udkommet

Den grønlandske Havnelods

Oplysninger om grønlandske havne (byer, bygder og stationer) er nu tilgængelige på Den grønlandske Havnelods på internettet. Oplysningerne kan gratis hentes på www.groenlandskehavnelods.dk.

For hver havn er der tilstræbt at præsentere oplysninger i form af tekst, havneplan/skitse og fotos. Havnens faciliteter er vist med piktogrammer.

Opdatering

www.groenlandskehavnelods.dk opdateres hver onsdag kl. 0800 vestgrønlandsk tid, kl. 1200 dansk tid. For hver havn fremgår det, hvornår opdatering af oplysningerne sidst har fundet sted.

Med introduktionen af Den grønlandske Havnelods på internettet annulleres den trykte udgave

Den grønlandske Havnelods, 1. udgave 1990.

Den grønlandske Lods – Sejladsanvisninger Østgrønland, 1. udgave 2015

Oplysninger om sejladsanvisninger for Østgrønlands kyst er nu tilgængelig på internettet. Publikationen udkommer kun som internetpublikation og kan gratis hentes på www.gst.dk.

Den grønlandske Lods – Generelle oplysninger om Østgrønland, 1. udgave 2015

Generelle oplysninger om Østgrønlands er nu tilgængelig på internettet.

Publikationen udkommer kun som internetpublikation og kan gratis hentes på www.gst.dk.

Med introduktionen af Den grønlandske Lods – Sejladsanvisninger Østgrønland og Den grønlandske Lods – Generelle oplysninger om Østgrønland på internettet annulleres den trykte udgave af

Den grønlandske Lods, 2. del, Østgrønland, 2. udgave 2008.

Greenland

New publications published

Greenland Pilot – Sailing Directions for East Greenland, 1st Edition 2015

The publication is published only as an Internet publication and can be downloaded free of charge at www.gst.dk.

DIVERSE MEDDELELSER / MISCELLANEOUS INFORMATION

Greenland Pilot – Explanations of the place names, 1st Edition 2013 (Updated 2015)

The publication includes "translation" / explanation in English of Greenlandic place names specified with both new and old Greenlandic orthography.

The publication is published only as an Internet publication and can be downloaded free of charge at www.gst.dk.

HAVNEOPLYSNINGER***www.gronlandskehavnelods.dk*****Maniitsoq (Sukkertoppen)**

Anmærkning tilføjet. Plan opdateret.

(48/1274 og Royal Greenland, 23. oktober 2015)

UDGIVELSER / PUBLICATIONS
Nye udgaver udkommer / New editions to be published

Kort / Chart	Titel og bemærkninger / Title and remarks	Skala / Scale	Udgave Edition
132 (INT 1332)	Sundet, S-lige del	1:75 000	23 2016
	Ⓐ Køge	1:10 000	
	Ⓑ SOUNDREP Operational Area © Indsejlingen til Køge	1:25 000	
	<p>Kortet forventes udgivet primo januar 2016. Med udgivelsen vil tidligere udgave af kortet blive annulleret.</p> <p><i>The chart is scheduled for publication at the beginning of January 2016. On publication the former edition of the chart will be cancelled.</i></p>		
143 (INT 1369)	Storebælt, Sprogø - Langeland	1:50 000	22 2016
	Ⓐ Indsejling til Nyborg	1:20 000	
	Ⓑ Vest broen - West Bridge, Afmærkede gennemsejlingsfag- Marked navigation spans © Østbroen - East Bridge	1:7 500 1:25 000	
	<p>Kortet forventes udgivet primo januar 2016. Med udgivelsen vil tidligere udgave af kortet blive annulleret.</p> <p><i>The chart is scheduled for publication at the beginning of January 2016. On publication the former edition of the chart will be cancelled.</i></p>		

UDGIVELSER / PUBLICATIONS
Nye udgaver udkommet / New editions published

Kort / Chart	Titel og bemærkninger / Title and remarks	Skala / Scale	Udgave Edition
109 (INT 1449)	Limfjorden, Mors-Løgstør	1:65 000	6 2015
	Ⓐ Nykøbing Mors	1:9 000	
	Ⓑ Sallingsundbroens gennemsejlingsfag	1:8 000	
	Ⓒ Virksund	1:9 000	
	Tidligere udgave af kortet er annulleret. Den nye udgave indeholder ny opmåling og generel opdatering.		
	<i>The former edition of the chart is cancelled. The new edition includes new survey and general updating.</i>		
112 (INT 1380)	Kattegat, Århus Bugt	1:75 000	18 2015
	Ⓐ Gennemsejling ved Sletterhage	1:40 000	
	Tidligere udgave af kortet er annulleret. Den nye udgave indeholder ny opmåling og generel opdatering.		
	<i>The former edition of the chart is cancelled. The new edition includes new survey and general updating.</i>		
158 (INT 1376)	Lillebælt. Snævringen og Kolding Fjord	1:25 000	7 2015
	Ⓐ Fredericia	1:10 000	
	Ⓑ W-lige Lillebæltsbros gennemsejlingsfag	1:8 000	
	Ⓒ E-lige Lillebæltsbros gennemsejlingsfag	1:8 000	
	Ⓓ Middelfart Havne	1:8 000	
	Ⓔ Kolding	1:10 000	
	Tidligere udgave af kortet er annulleret. Den nye udgave indeholder ny opmåling og generel opdatering.		
	<i>The former edition of the chart is cancelled. The new edition includes new survey and general updating.</i>		