



SØKORTRETTELSE

DANISH CHART CORRECTIONS

45

2015

Rettelse nr. / Correction no.

591 - 598

Kort / Chart	Rettelse nr. / Correction no.	Kort / Chart	Rettelse nr. / Correction no.
108 (INT 1448)	591	1351	595
109 (INT 1449)	592	1430	596
152 (INT 1373)	593	2000	597
158 (INT 1376)	594	2500	598

Søkortrettelser / Danish Chart Corrections

på / via

www.gst.dk

"Søkortrettelser" indeholder de officielle rettelser til danske, grønlandske og færøske søkort.

Oplysningerne i parentes efter rettelserne refererer til EFS (nr./løbenr. år) eller anden kilde.

"Chart Corrections" contains the official corrections to Danish, Greenland and Faroese charts.

The figures in brackets after the corrections refer to EFS (no./serial no. year) or other source.

Ophavsret

Geodatastyrelsen har ophavsret til sine søkort, havneplaner og nautiske publikationer. Geodatastyrelsens ophavsret omfatter også enhver rettelse af dette materiale som angivet i nærværende publikation.

Ophavsretten omfatter enhver hel eller delvis gengivelse af materialet, herunder ved kopiering og tilgængeliggørelse i oprindelig eller ændret form.

Rettelserne i nærværende publikation må benyttes af den enkelte sejer/navigatør med henblik på opdatering/rettelse af vedkommendes retmæssige eksemplarer af søkort, havneplaner og nautiske publikationer fra Geodatastyrelsen.

Al øvrig benyttelse af rettelserne i nærværende publikation kræver en forudgående skriftlig tilladelse fra Geodatastyrelsen. Anmodning herom sendes til gstges@gst.dk.

Copyright

All nautical charts, harbour charts and nautical publications published by the Danish Geodata Agency are protected by copyright. The Danish Geodata Agency's copyright includes any and all corrections to these charts and publications, including the contents of this publication.

The distribution of any partial or complete copy of the above-named charts, publications and corrections, whether by copying or by release of their contents in original or revised form, is prohibited.






The corrections in this publication are permitted for use by individual mariners or navigators in updating or correcting their legal copies of nautical charts, harbour charts and nautical publications published by the Danish Geodata Agency.

Any other use of the contents of this publication requires entry into a written contract with the Danish Geodata Agency. Requests for such contract entry can be sent to gstges@gst.dk.

Geodatastyrelsen, Geografiske Steder, Rentemestervej 8, 2400 København NV, Tlf: 72 54 50 00, gstges@gst.dk, www.gst.dk

Danish Geodata Agency, Geographic Locations, Rentemestervej 8, 2400 København NV, Denmark, Tel: +45 72 54 50 00, gstges@gst.dk, www.gst.dk

Rettelse nr. /
Correction no.
Kort / Chart

591 108 (INT 1448)	Follup Odde S Tilføj på 1) - 7) / Insert in 1) - 7)	 (1.4.-15.10.)	1) 56°34,070'N 008°17,910'E 2) 56°34,290'N 008°17,935'E 3) 56°34,640'E 008°17,650'E 4) 56°35,040'N 008°17,600'E 5) 56°35,030'N 008°18,420'E 6) 56°34,570'N 008°18,700'E 7) 56°34,140'N 008°18,180'E
(45/1198 2015)			
592 109 (INT 1449)	Knudshoved Flak S Tilføj område med  mellem 1) - 4) Insert area with  between 1) - 4) Tilføj på 1) - 4) / Insert in 1) - 4)	----- 	1) 56°49,654'N 008°56,813'E 2) 56°49,295'N 008°57,162'E 3) 56°49,239'N 008°56,966'E 4) 56°49,597'N 008°56,616'E
(45/1197 2015)			
593 152 (INT 1373) Plan B	Faaborg Havn Tilføj medfølgende udsnit Insert accompanying block		55°05,7'N 010°13,8'E
(GST, november 2015)			
594 158 (INT 1376) Plan A	Fredericia Havn Udtag / Delete	Tørdok	55°33,63'N 009°45,35'E
(45/1190 2015)			
595 1351 Plan A	Nuuk (Godthåb) Ret i kortrammen Amend in the chart frame til / to Udtag i kortrammen Delete in the chart frame	Kort 1313 Kort 1312 Kort 1301	
(GST, november 2015)			
596 1430	Qeqertarmiut (Frederik VII's Ø) NNW. Illutalik SE Tilføj / Insert	 PA	66°58,05'N 053°47,95'W
(GST, november 2015)			
597 2000	Turner Ø SE Tilføj dybde med tilhørende 1000, 600 og 200 m-kurver Insert depth with associated 1000, 600 og 200 m contours	117 Rep(2015)	68°51,76'N 020°34,15'W
(SHOM, 9. november 2015)			

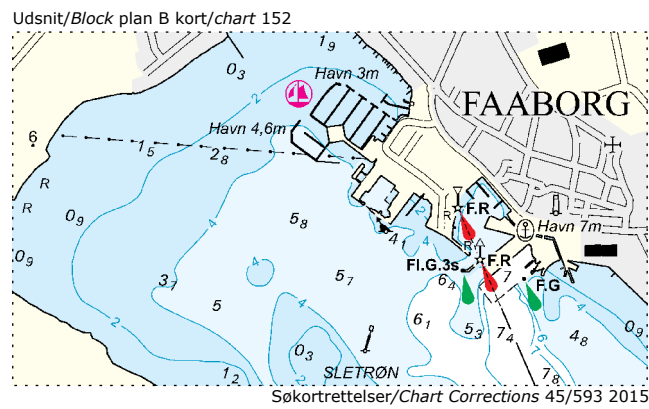
598
2500

Turner Ø SE
Tilføj dybde / Insert depth

117 Rep(2015)

68°51,76'N 020°34,15'W

(SHOM, 9. november 2015)



HAVNEOPLYSNINGER

www.danskehavnelods.dk

Asnæsværkets Havn

Anmærkning opdateret.

(45/1188 2015)

Kalundborg Havn

Anmærkning udtaget.

(45/1188 2015)

Bork Havn

Plan opdateret.

(44/1181 2015)

Københavns Havn

Anmærkning udtaget.

(45/1183 2015)

Fanø Lystbådehavn

Anmærkning tilføjet.

(45/1202 2015)

Lillebæltsbroen, W-lige

Anmærkning udtaget.

(45/1192 2015)

Fredericia Havn

Anmærkning udtaget. Plan opdateret.

(45/1190 2015)

Nibe Lystbådehavn

Anmærkning udtaget.

(45/1196 2015)

Faaborg Havn

Plan opdateret.

(GST, november 2015)

Stauning Fiskeri- og Lystbådehavn

Plan opdateret.

(44/1181 2015)

Hammer Havn (Tidl. Hammerhavnen)

Afsnittene Havnen, Fartbegrænsning, Havne-
område og Særlige bestemmelser opdateret.

Plan opdateret.

(GST, november 2015)

Ærøskøbing Havn

Anmærkning udtaget. Plan opdateret.

(45/1189 2015)

Ishøj Lystbådehavn

Anmærkning opdateret.

(45/1184 2015)

HAVNEOPLYSNINGER

Den danske Havnelods, Erhvervshavne

Side 94 - Fredericia Havn

Opdater plan i overensstemmelse med
www.danskehavnelods.dk.

(45/1190 2015)

Side 506 - Ærøskøbing Havn

Opdater plan i overensstemmelse med
www.danskehavnelods.dk.

(45/1189 2015)

Side 112 - Faaborg Havn

Opdater plan i overensstemmelse med
www.danskehavnelods.dk.

(GST, november 2015)

SEJLADSANVISNINGER***Den grønlandske Lods 2, Østgrønland*****Side 213, Afsnit B Dybdeforhold**

Tilføj efter sidste linje:

Ca. 75 M fra Turner Ø på position 68°51,76'N 020°34,15'W er der rapporteret (2015) en dybde på 117 m.

(SHOM, 9. november 2015)