



SØKORTRETTELSE

DANISH CHART CORRECTIONS

39

2015

Rettelse nr. / Correction no.

531 - 548

Kort / Chart	Rettelse nr. / Correction no.	Kort / Chart	Rettelse nr. / Correction no.
92 (INT 1300)	531, 532	105 (INT 1450)	539
93 (INT 1044)	533, 534	108 (INT 1448)	540
94 (INT 1411)	535	132 (INT 1332)	541, 542, 543
100	536	133 (INT 1333)	544
101 (INT 1301)	537	196	545, 546, 547
103 (INT 1303)	538	1430	548

Søkortrettelser / Danish Chart Corrections

på / via

www.gst.dk

"Søkortrettelser" indeholder de officielle rettelser til danske, grønlandske og færøske søkort.

Oplysningerne i parentes efter rettelserne refererer til EFS (nr./løbenr. år) eller anden kilde.

"Chart Corrections" contains the official corrections to Danish, Greenland and Faroese charts.

The figures in brackets after the corrections refer to EFS (no./serial no. year) or other source.

Ophavsret

Geodatastyrelsen har ophavsret til sine søkort, havneplaner og nautiske publikationer. Geodatastyrelsens ophavsret omfatter også enhver rettelse af dette materiale som angivet i nærværende publikation.

Ophavsretten omfatter enhver hel eller delvis gengivelse af materialet, herunder ved kopiering og tilgængeliggørelse i oprindelig eller ændret form.

Rettelserne i nærværende publikation må benyttes af den enkelte sejer/navigatør med henblik på opdatering/rettelse af vedkommendes retmæssige eksemplarer af søkort, havneplaner og nautiske publikationer fra Geodatastyrelsen.

Al øvrig benyttelse af rettelserne i nærværende publikation kræver en forudgående skriftlig tilladelse fra Geodatastyrelsen. Anmodning herom sendes til gsthal@gst.dk.

Copyright


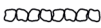



All nautical charts, harbour charts and nautical publications published by the Danish Geodata Agency are protected by copyright. The Danish Geodata Agency's copyright includes any and all corrections to these charts and publications, including the contents of this publication.


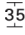









The distribution of any partial or complete copy of the above-named charts, publications and corrections, whether by copying or by release of their contents in original or revised form, is prohibited.

The corrections in this publication are permitted for use by individual mariners or navigators in updating or correcting their legal copies of nautical charts, harbour charts and nautical publications published by the Danish Geodata Agency.

Any other use of the contents of this publication requires entry into a written contract with the Danish Geodata Agency. Requests for such contract entry can be sent to gsthal@gst.dk.

Rettelse nr. /
Correction no.
Kort / Chart

531 92 (INT 1300)	Ålbæk Bugt Tilføj med radius 1000 m <i>Insert with radius 1000 m</i>		57°33,811'N 010°27,481'E (39/1058 2015)
532 92 (INT 1300) Plan A	Hirtshals Havn E Tilføj mellem og 1) - 2) <i>Insert between 1) - 2)</i> Området mellem stenkastningen og kysten er fyldt op. <i>The area between the enrockment and the coast has been reclaimed.</i>		1) 57°35,767'N 009°58,900'E 2) 57°35,764'N 009°59,120'E ramme / border (39/1063 2015)
533 93 (INT 1044)	DanTysk Havmøllepark Tilføj / <i>Insert</i> ved / <i>by</i>		55°07,37'N 007°14,01'E (NFS 39/15)
534 93 (INT 1044)	Bragerne Ref.: Søkortrettelser / <i>Chart Corrections</i> 30/422 og / <i>and</i> 37/494 2015 Tilføj / <i>Insert</i>	+ (0 ₃)	57°09,970'N 008°56,070'E (GST, september 2015)
535 94 (INT 1411)	DanTysk Havmøllepark Tilføj medfølgende udsnit <i>Insert accompanying block</i>		55°08,93'N 007°15,35'E (NFS 39/15)
536 100	Ålbæk Bugt Tilføj med radius 1000 m <i>Insert with radius 1000 m</i>		57°33,811'N 010°27,481'E (39/1058 2015)
537 101 (INT 1301)	Ålbæk Bugt Tilføj med radius 1000 m <i>Insert with radius 1000 m</i>		57°33,811'N 010°27,481'E (39/1058 2015)
538 103 (INT 1303)	Langeland S Tilføj medfølgende udsnit <i>Insert accompanying block</i>		54°38,10'N 010°48,00'E (GST, september 2015)

539 105 (INT 1450)	Aggersundbroen E Ref.: Søkortrettelser / Chart Corrections 19/282 2015 Udtag på 1) - 4) / Delete in 1) - 4) Udtag på 5) / Delete in 5)	Pyl  	1) 56°59,821'N 009°18,330'E 2) 56°59,998'N 009°18,099'E 3) 57°00,222'N 009°17,811'E 4) 57°00,389'N 009°17,597'E 5) 57°00,09'N 009°18,05'E
			(39/1060 2015)
540 108 (INT 1448) Plan A	Sælhundeholm Løb Ref.: Søkortrettelser / Chart Corrections 1-2/10 2015 Ret på 1) og 2) / Amend in 1) and 2) til / to Ret på 3) - 6) / Amend in 3) - 6) til / to	  R  	1) 56°40,242'N 008°13,568'E 2) 56°38,906'N 008°14,997'E 3) 56°41,590'N 008°13,863'E 4) 56°39,385'N 008°13,802'E 5) 56°39,182'N 008°14,154'E 6) 56°37,999'N 008°16,851'E
			(39/1062 2015)
541 132 (INT 1332) Plan A	Køge Havn Ref.: Søkortrettelser / Chart Corrections 36/491 2015 Udtag på 1) / Delete in 1) Tilføj på 2) / Insert in 2) Tilføj på 3) / Insert in 3)	 FI.R.3s  FI.R.3s 	1) 55°27,252'N 012°12,126'E 2) 55°27,26'N 012°12,14'E 3) 55°27,202'N 012°12,080'E
			(39/1047 2015)
542 132 (INT 1332) Plan C	Køge Havn Ref.: Søkortrettelser / Chart Corrections 36/491 2015 Udtag på 1) / Delete in 1) Tilføj på 2) / Insert in 2)	 FI.R.3s  FI.R.3s	1) 55°27,252'N 012°12,126'E 2) 55°27,26'N 012°12,14'E
			(39/1047 2015)
543 132 (INT 1332)	Anløbshavnen Amager Strand Tilføj / Insert	Havn 2,8m	55°38,85'N 012°38,88'E (Amager Strandpark, september 2015)
544 133 (INT 1333)	Anløbshavnen Amager Strand Tilføj / Insert	Havn 2,8m	55°38,85'N 012°38,88'E (Amager Strandpark, september 2015)
545 196	Langeland S Tilføj medfølgende udsnit Insert accompanying block		54°37,20'N 010°44,30'E (GST, september 2015)
546 196	Femern Bælt NW Tilføj medfølgende udsnit Insert accompanying block		54°39,80'N 010°58,30'E (GST, september 2015)

547 **Femern Bælt**
196 Erstat kildedialogram med medfølgende
kildedialogram
*Replace the source diagram by
accompanying source diagram*

(GST, september 2015)

548 **Sisimiut (Holsteinsborg)**
1430 Ret forløb af rørledning på 1) til en linje
Plan A mellem 2) - 4)
*Amend course of pipeline in 1) to a line
joining 2) - 4)*

1) 66°56,5'N 053°41,0'W
2) 66°56,454'N 053°40,878'W
landing
3) 66°56,469'N 053°40,905'W
4) 66°56,526'N 053°40,987'W

(Royal Greenland, 25. september 2015)

HAVNEOPLYSNINGER

www.danskehavnelods.dk

Anløbshavnen Amager Strand

Afsnittet Dybder opdateret. Plan opdateret.

(Amager Strandpark, september 2015)

Køge Havn

Plan opdateret.

(39/1047 2015)

Dageløkke Lystbådehavn

Anmærkning tilføjet.

(39/1050 2015)

Rørvig Havn

Anmærkning tilføjet.

(39/1054 2015)

Hirtshals Havn

Anmærkning udtaget. Plan opdateret.

(39/1063 2015)

Sælvig Fægehavn

Anmærkning tilføjet.

(39/1056 2015)

Kastrup Strandpark

Plan opdateret.

(Amager Strandpark, september 2015)

Ålbæk Havn

Anmærkning tilføjet.

(39/1059 2015)

Kong Frederik IX's Bro

Anmærkning opdateret.

(39/1048 2015)

Den danske Havnelods, Erhvervshavne

Side 176 - Hirtshals Havn

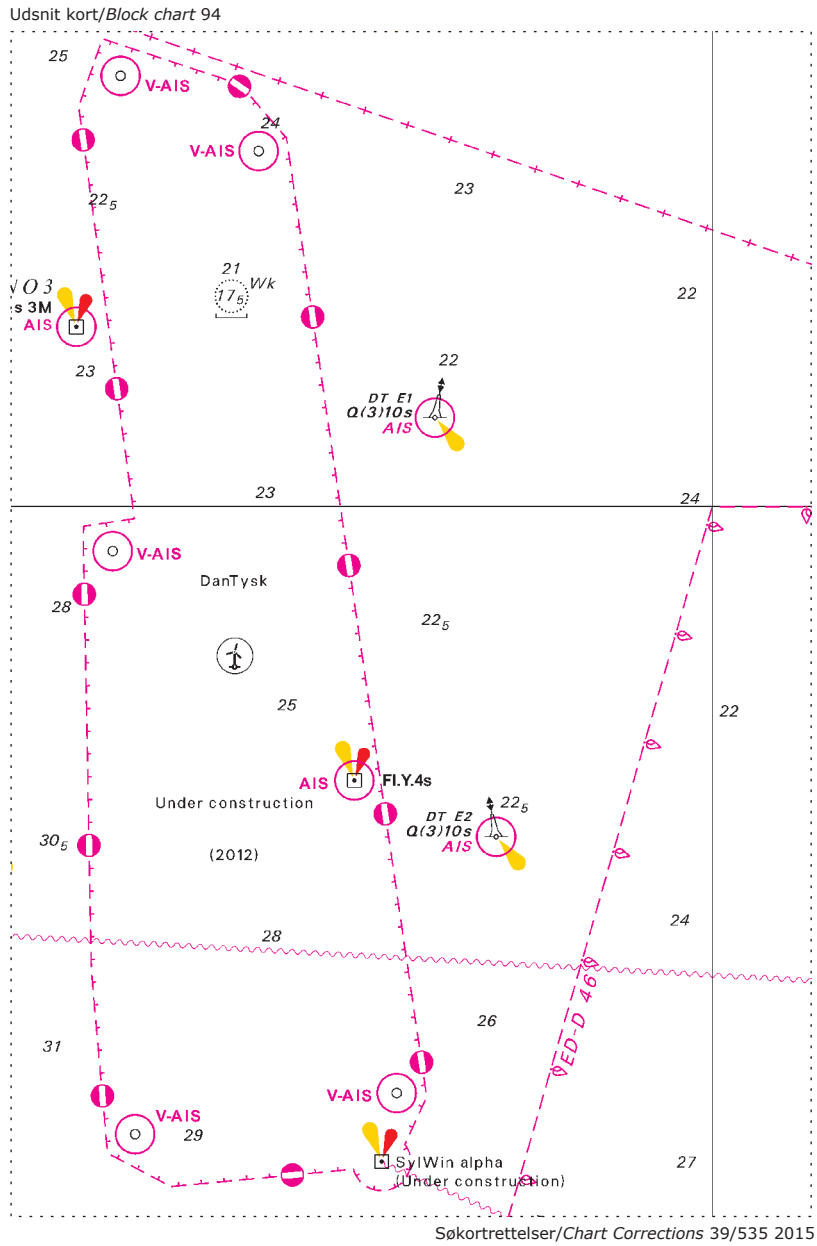
Opdater planen i overensstemmelse med
www.danskehavnelods.dk.

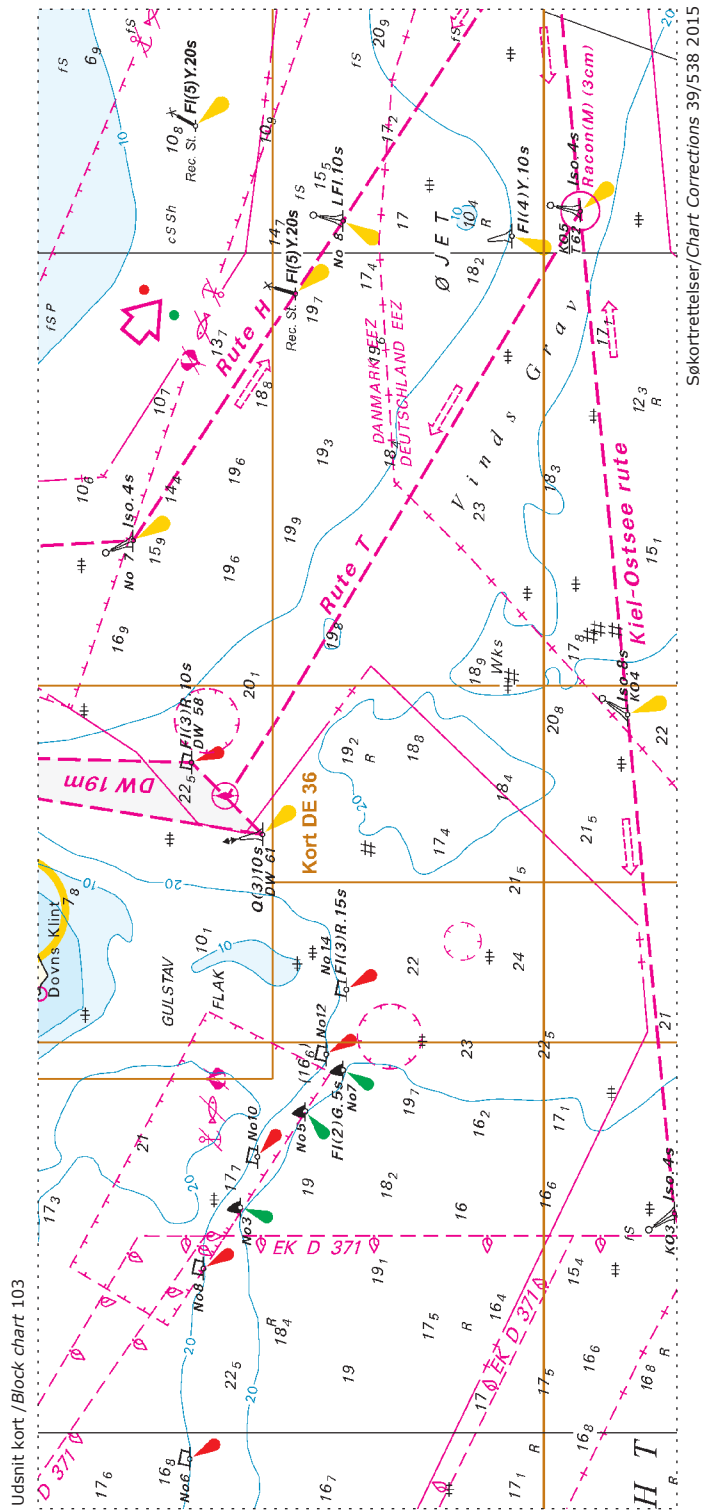
(39/1063 2015)

Side 274 - Køge Havn

Opdater planen i overensstemmelse med
www.danskehavnelods.dk.

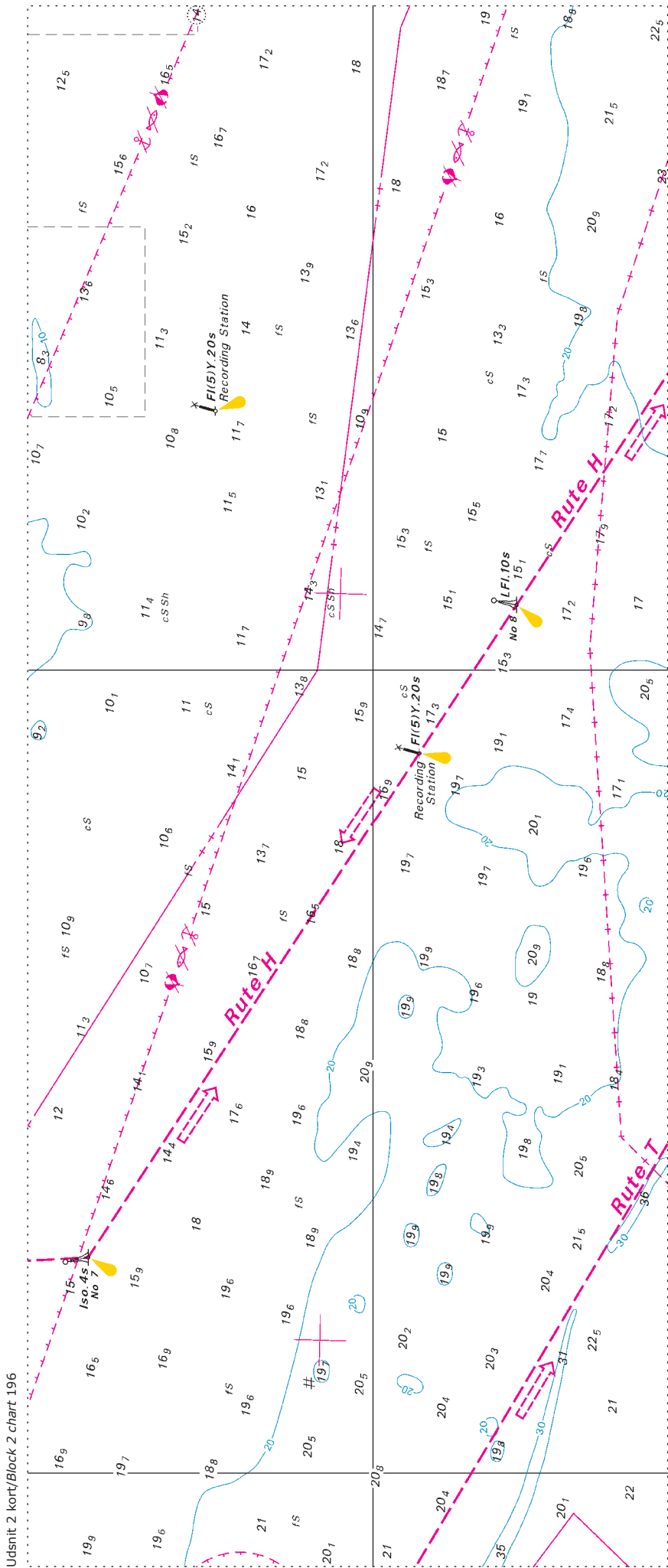
(39/1047 2015)





Udsnit kort / Block chart 103

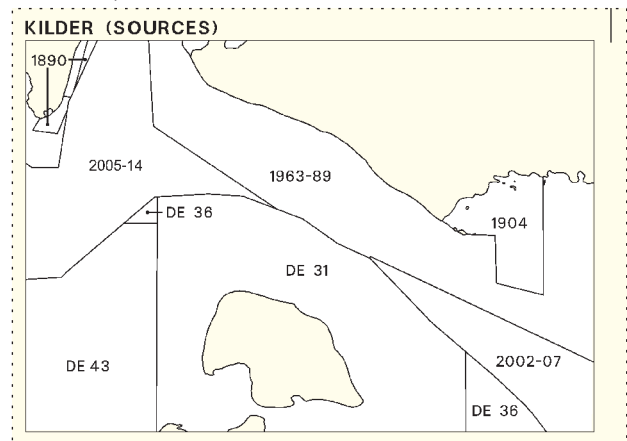
Søkortrettelser / Chart Corrections 39/538 2015



Udsnit 2 kort/Block 2 chart 196

Søkortrettelser/Chart Corrections 39/546 2015

Udsnit 3 kort/Block 3 chart 196



Søkortrettelser/Chart Corrections 39/547 2015