



SØKORTRETTELSE

DANISH CHART CORRECTIONS

36

2015

Rettelse nr. / Correction no.

481 - 491

Kort / Chart	Rettelse nr. / Correction no.	Kort / Chart	Rettelse nr. / Correction no.
93 (INT 1044)	481	109 (INT 1449)	486
102 (INT 1302)	482	113	487
103 (INT 1303)	483	114 (INT 1377)	488
104	484	131 (INT 1331)	489
108 (INT 1448)	485	132 (INT 1332)	490, 491

Søkortrettelser / Danish Chart Corrections

på / via

www.gst.dk

"Søkortrettelser" indeholder de officielle rettelser til danske, grønlandske og færøske søkort.

Oplysningerne i parentes efter rettelserne refererer til EFS (nr./løbenr. år) eller anden kilde.

"Chart Corrections" contains the official corrections to Danish, Greenland and Faroese charts.

The figures in brackets after the corrections refer to EFS (no./serial no. year) or other source.

Ophavsret

Geodatastyrelsen har ophavsret til sine søkort, havneplaner og nautiske publikationer. Geodatastyrelsens ophavsret omfatter også enhver rettelse af dette materiale som angivet i nærværende publikation.

Ophavsretten omfatter enhver hel eller delvis gengivelse af materialet, herunder ved kopiering og tilgængeliggørelse i oprindelig eller ændret form.

Rettelserne i nærværende publikation må benyttes af den enkelte sejer/navigatør med henblik på opdatering/rettelse af vedkommendes retmæssige eksemplarer af søkort, havneplaner og nautiske publikationer fra Geodatastyrelsen.

Al øvrig benyttelse af rettelserne i nærværende publikation kræver en forudgående skriftlig tilladelse fra Geodatastyrelsen. Anmodning herom sendes til gsthal@gst.dk.


Copyright

All nautical charts, harbour charts and nautical publications published by the Danish Geodata Agency are protected by copyright. The Danish Geodata Agency's copyright includes any and all corrections to these charts and publications, including the contents of this publication.

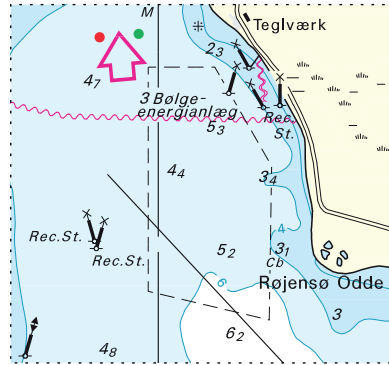
The distribution of any partial or complete copy of the above-named charts, publications and corrections, whether by copying or by release of their contents in original or revised form, is prohibited.

The corrections in this publication are permitted for use by individual mariners or navigators in updating or correcting their legal copies of nautical charts, harbour charts and nautical publications published by the Danish Geodata Agency.

Any other use of the contents of this publication requires entry into a written contract with the Danish Geodata Agency. Requests for such contract entry can be sent to gsthal@gst.dk.

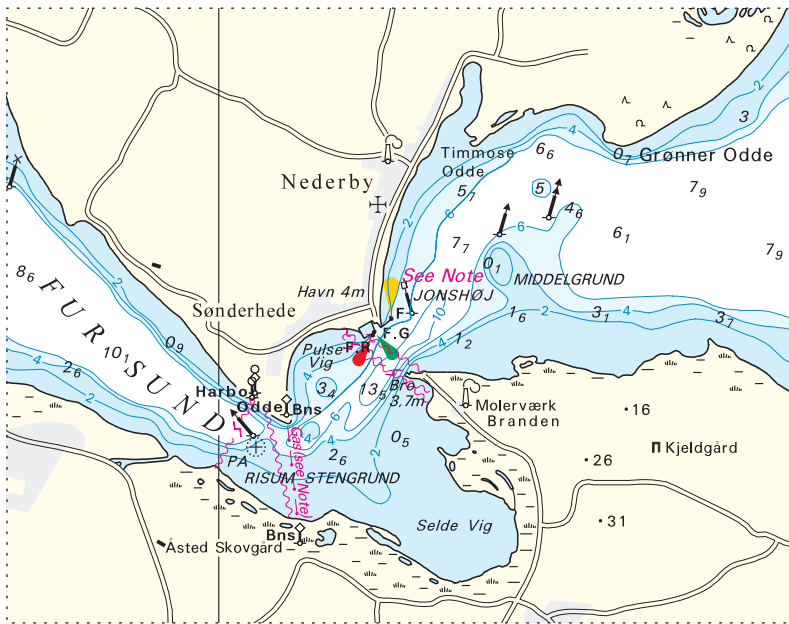
Rettelse nr. / Correction no.	Kort / Chart			
481 93 (INT 1044)	Stine Felt SE Tilføj / Insert		**	56°16,636'N 005°39,967'E (36/981 2015)
482 102 (INT 1302)	Endelave S Udtag / Delete		AIS	55°42,522'N 010°16,400'E (36/973 2015)
483 103 (INT 1303)	Agernæs Flak N Udtag / Delete		AIS	55°42,522'N 010°16,400'E (36/973 2015)
484 104	Køge Havn Udtag med tilhørende fyrvinkler Delete with associated light sectors		Oc.WRG.5s ☆ 12m 12/9M	55°27,18'N 012°11,71'E (36/963 2015)
485 108 (INT 1448)	Helligsø S Tilføj medfølgende udsnit Insert accompanying block			56°41,0'N 008°20,2'E (36/979 2015)
486 109 (INT 1449)	Fur - Branden Tilføj medfølgende udsnit Insert accompanying block			56°48,3'N 009°01,3'E (36/977 2015)
487 113 Plan	Horsens Havn Erstat plan med medfølgende plan Replace the plan by accompanying plan			(36/974 2015)
488 114 (INT 1377)	Endelave S Udtag / Delete			55°42,522'N 010°16,400'E (36/973 2015)
489 131 (INT 1331)	Vedbæk Havn Ret / Amend til / to		Havn 2,5m Havn 3,5m	55°50,9'N 012°33,7'E (Vedbæk Havn, 31. august 2015)
490 132 (INT 1332)	Køge Havn Tilføj medfølgende udsnit Insert accompanying block			55°28,1'N 012°15,1'E (36/963 2015)
491 132 (INT 1332) Plan A og C	Køge Havn Erstat planer med medfølgende planer Replace the plans by accompanying plans			(36/963 2015)

Udsnit kort/Block chart 108

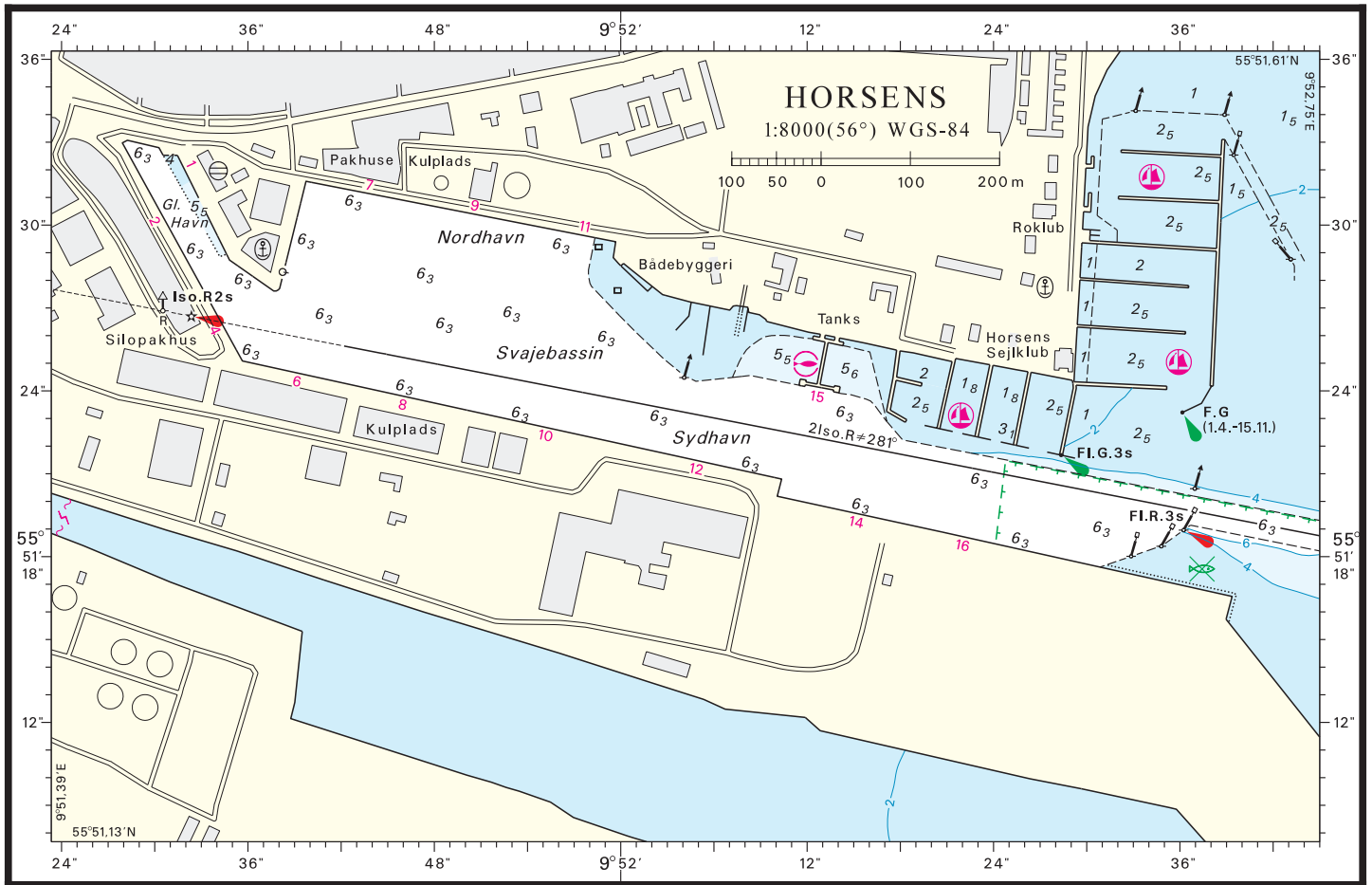


Søkortrettelser/Chart Corrections 36/485 2015

Udsnit kort / Block chart 109



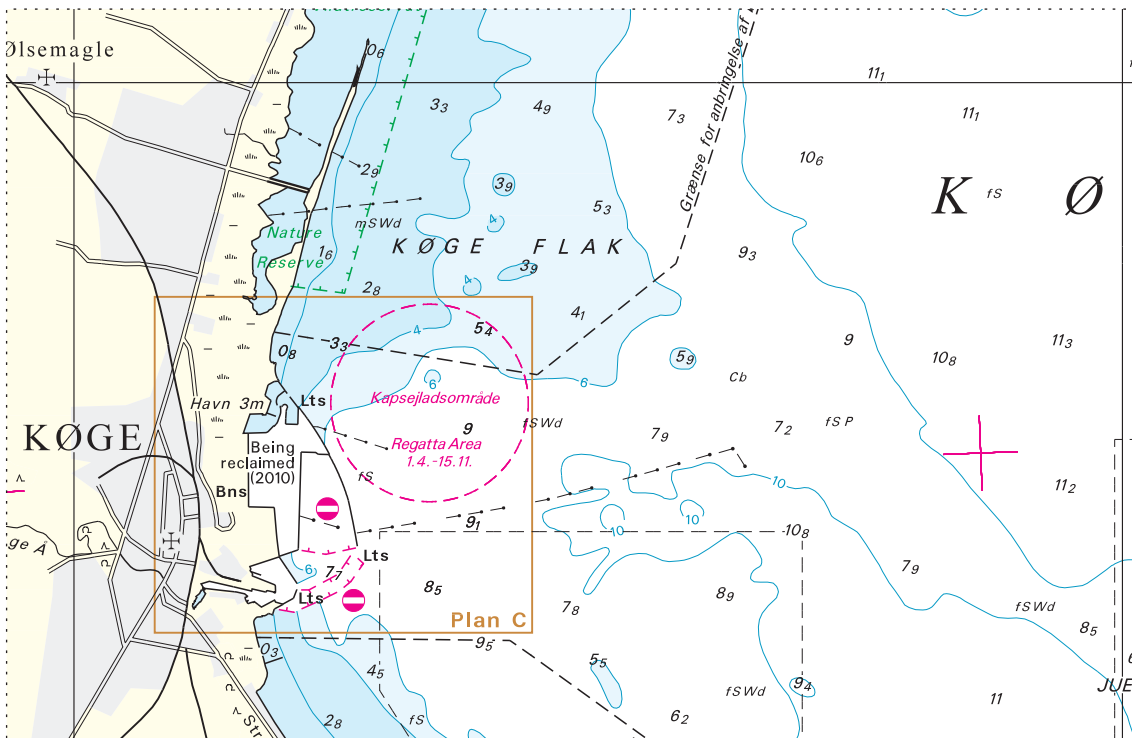
Søkortrettelser / Chart Corrections 36/486 2015



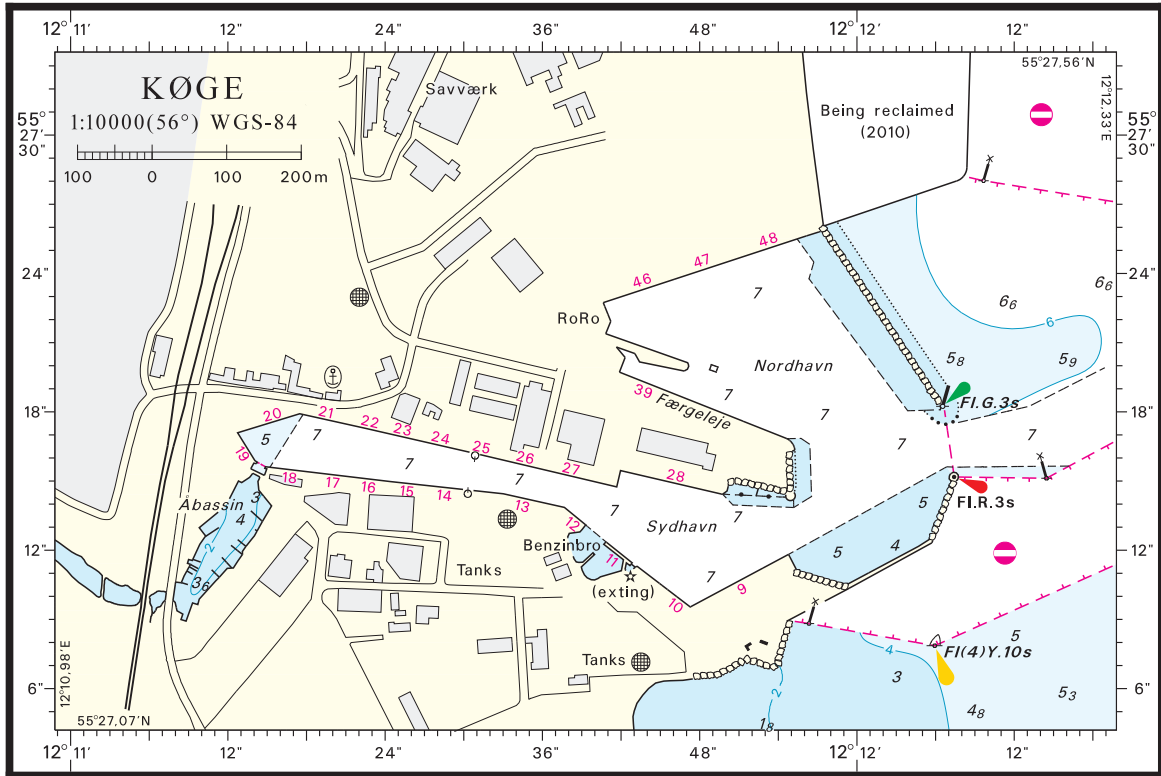
© Geodatastyrelsen

Søkortrettelser / Chart Corrections 36/487 2015

Udsnit kort / Block chart 132

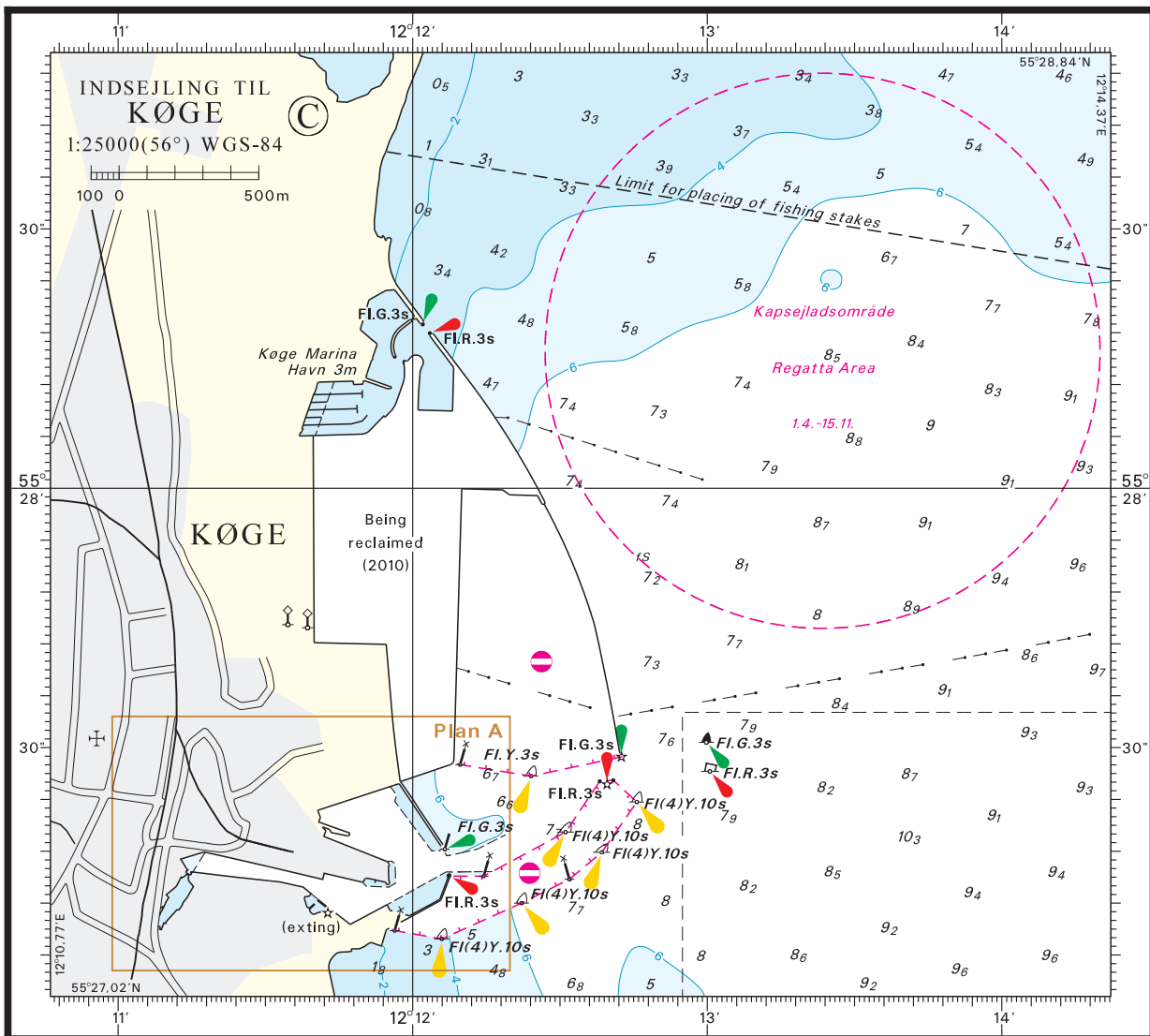


Søkortrettelser / Chart Corrections 36/490 2015



© Geodatastyrelsen

Søkortrettelser / Chart Corrections 36/491 2015



© Geodatastyrelsen

Søkortrettelser / Chart Corrections 36/491 2015

HAVNEOPLYSNINGER

www.danskehavnelods.dk

Branden Bro

Anmærkning udtaget. Plan opdateret.
(36/977 2015)

Esbjerg Havn

Anmærkning tilføjet.
(36/986 2015)

Fur Havn

Anmærkning udtaget.
(36/977 2015)

Hirsholm Havn

Anmærkning udtaget.
(36/975 2015)

Horsens Havn

Anmærkning opdateret. Plan opdateret.
(36/974 2015)

Horsens Lystbådehavn

Anmærkning udtaget. Plan opdateret.
(36/974 2015)

Køge Havn

Anmærkning opdateret. Plan opdateret.
(36/963 2015)

Lindø Industripark

Anmærkning tilføjet.
(36/971 2015)

Masnedø Marinecenter

Afnittet Ressourcer opdateret. Plan opdateret.
(Masnedø Marinecenter, 27. august 2015)

Oddesund Nord Lystbåde- og Fiskerihavn

Anmærkning tilføjet.
(36/978 2015)

Odense Havn

Anmærkning tilføjet.
(36/971 2015)

Odense Havneterminal

Anmærkning tilføjet.
(36/971 2015)

Skovshoved Havn

Anmærkning opdateret.
(36/960 2015)

Storebæltsbroen (Østbroen)

Anmærkning opdateret.
(36/967 2015)

Vedbæk Havn

Afsnittene Anmærkning og Havneområde udtaget. Afsnittene Havnen, Største dybder og Afmærkning opdateret. Afsnittet Ledninger tilføjet. Plan opdateret.
(Vedbæk Havn, 31. august 2015)

Den danske Havnelods, Erhvervshavne

Side 196 - Horsens Havn

Opdater planen i overensstemmelse med planen på www.danskehavnelods.dk.
(36/974 2015)

Side 274 - Køge Havn

Opdater planen i overensstemmelse med planen på www.danskehavnelods.dk.
(36/963 2015)

DIVERSE MEDDELELSER / MISCELLANEOUS INFORMATION**Produktkatalog 2015****Side 38 - Indeks elektroniske søkort Grønland og Færøerne**

Tilføj medfølgende rækker under DK41333A i tabellen Grønland/Greenland

DK51151A	Qaqortoq (Julianehåb)
DK51151B	Matu Løb
DK51151C	Narsaq
DK51151E	Narsarsuaq
DK51151F	Qassimiut
DK51151G	Simiutaq

(GST, august 2015)