



# SØKORTRETTELSE

## DANISH CHART CORRECTIONS

# 35

## 2015

Rettelse nr. / Correction no.

464 - 480

Kort / Chart	Rettelse nr. / Correction no.	Kort / Chart	Rettelse nr. / Correction no.
92 (INT 1300)	464	106 (INT 1382)	473, 474
100	465, 466	122	475
101 (INT 1301)	467, 468	123	476, 477
102 (INT 1302)	469, 470	124	478
103 (INT 1303)	471	134 (INT 1334)	479
104	472	197	480

## Søkortrettelser / Danish Chart Corrections

på / via

[www.gst.dk](http://www.gst.dk)

"Søkortrettelser" indeholder de officielle rettelser til danske, grønlandske og færøske søkort.

Oplysningerne i parentes efter rettelserne refererer til EFS (nr./løbenr. år) eller anden kilde.

"Chart Corrections" contains the official corrections to Danish, Greenland and Faroese charts.

The figures in brackets after the corrections refer to EFS (no./serial no. year) or other source.

## Ophavsret

Geodatastyrelsen har ophavsret til sine søkort, havneplaner og nautiske publikationer. Geodatastyrelsens ophavsret omfatter også enhver rettelse af dette materiale som angivet i nærværende publikation.

Ophavsretten omfatter enhver hel eller delvis gengivelse af materialet, herunder ved kopiering og tilgængeliggørelse i oprindelig eller ændret form.

Rettelserne i nærværende publikation må benyttes af den enkelte sejer/navigatør med henblik på opdatering/rettelse af vedkommendes retmæssige eksemplarer af søkort, havneplaner og nautiske publikationer fra Geodatastyrelsen.

Al øvrig benyttelse af rettelserne i nærværende publikation kræver en forudgående skriftlig tilladelse fra Geodatastyrelsen. Anmodning herom sendes til [gsthal@gst.dk](mailto:gsthal@gst.dk).

## Copyright


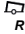




All nautical charts, harbour charts and nautical publications published by the Danish Geodata Agency are protected by copyright. The Danish Geodata Agency's copyright includes any and all corrections to these charts and publications, including the contents of this publication.

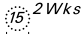



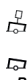

The distribution of any partial or complete copy of the above-named charts, publications and corrections, whether by copying or by release of their contents in original or revised form, is prohibited.

The corrections in this publication are permitted for use by individual mariners or navigators in updating or correcting their legal copies of nautical charts, harbour charts and nautical publications published by the Danish Geodata Agency.

Any other use of the contents of this publication requires entry into a written contract with the Danish Geodata Agency. Requests for such contract entry can be sent to [gsthal@gst.dk](mailto:gsthal@gst.dk).

**Rettelse nr. /**  
**Correction no.**  
Kort / Chart

<b>464</b> 92 (INT 1300)	<b>Læsø Trindel N</b> Tilføj medfølgende udsnit <i>Insert accompanying block</i>		57°28,0'N 011°18,0'E  (35/950 2015)
<b>465</b> 100	<b>Nordre Rønner SE</b> Ret / Amend til / to	 	57°20,517'N 011°08,063'E  (35/949 2015)
<b>466</b> 100	<b>Tønneberg Banke E</b> Tilføj medfølgende udsnit <i>Insert accompanying block</i>		57°28,4'N 011°15,5'E  (35/950 2015)
<b>467</b> 101 (INT 1301)	<b>Engelskmandsbanke S</b> Ret / Amend til / to	 	57°20,517'N 011°08,063'E  (35/949 2015)
<b>468</b> 101 (INT 1301)	<b>Tønneberg Banke SE</b> Tilføj medfølgende udsnit <i>Insert accompanying block</i>		57°28,1'N 011°18,0'E  (35/950 2015)
<b>469</b> 102 (INT 1302)	<b>Grenaa NE</b> Ret / Amend til / to	 	56°25,893'N 010°57,434'E  (35/943 2015)
<b>470</b> 102 (INT 1302)	<b>Endelave SE</b> Ref.: Søkortrettelser / Chart Corrections 31/437 2015 Da dybderne i udsnittet i Søkortrettelser 31 2015 er vist som usikre, bringes udsnittet her med korrekte dybder.  <i>As the depths in the block in Chart Cor- rections 31 2015 are shown as unrelia- ble, the block is reissued here with the correct depths.</i>		55°43,6'N 010°24,0'E  (GST, september 2015)

<b>471</b> 103 (INT 1303)	<b>Fyn N</b> Ref.: Søkortrettelser / Chart Corrections 31/438 2015 Da dybderne i udsnittet i Søkortrettelser 31 2015 er vist som usikre, bringes udsnittet her med korrekte dybder.  <i>As the depths in the block in Chart Corrections 31 2015 are shown as unreliable, the block is reissued here with the correct depths.</i>		55°42,7'N 010°22,5'E
			(GST, september 2015)
<b>472</b> 104	<b>Plantagenetgrund NW</b> Tilføj / Insert		54°40,83'N 012°44,58'E
			(NFS 35/15)
<b>473</b> 106 (INT 1382)	<b>Sønderhage SE</b> Ret / Amend til / to		56°57,549'N 010°23,139'E
			(35/946 2015)
<b>474</b> 106 (INT 1382) Plan	<b>Sønderhage SE</b> Ret / Amend til / to		56°57,549'N 010°23,139'E
			(35/946 2015)
<b>475</b> 122	<b>Mulbjerg Grund NE</b> Ret / Amend til / to		56°57,549'N 010°23,139'E
			(35/946 2015)
<b>476</b> 123	<b>Engelskmandsbanke S</b> Ret / Amend til / to		57°20,517'N 011°08,063'E
			(35/949 2015)
<b>477</b> 123	<b>Tønneberg Banke E</b> Tilføj medfølgende udsnit Insert accompanying block		57°27,9'N 11°17,8'E
			(35/950 2015)
<b>478</b> 124	<b>Ålebugt NE</b> Ret / Amend til / to		56°25,893'N 010°57,434'E
			(35/943 2015)

479

134 (INT 1334)

**Sydhavnen E**

Ref.: Søkortrettelser / Chart Corrections 28/401 2015

Da udsnittet i Søkortrettelser 28 2015 er forkert i størrelse, bringes udsnittet her i korrekt størrelse.

*As the block in Chart Corrections 28 2015 is incorrect in size, the block is reissued here in correct size.*

55°39,58'N 012°33,92'E

(GST, september 2015)

480

197

**Plantagenetgrund NW**

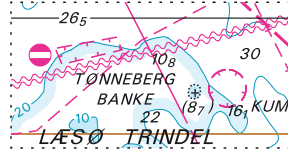
Tilføj / Insert



54°40,83'N 012°44,58'E

(NfS 35/15)

Udsnit kort/Block chart 92



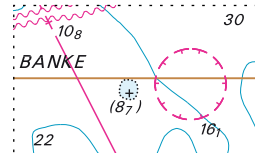
Søkortrettelser/Chart Corrections 35/464 2015

Udsnit kort/Block chart 100



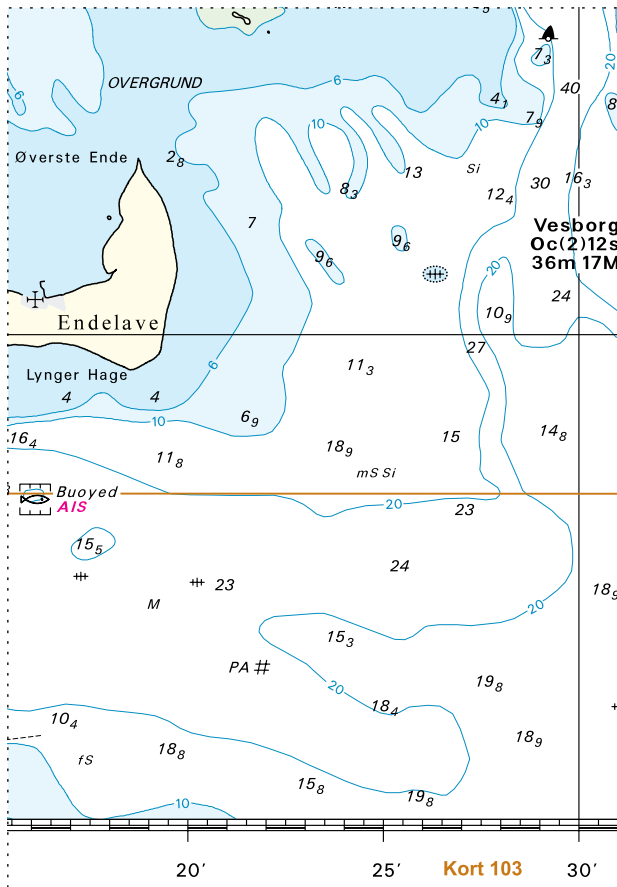
Søkortrettelser/Chart Corrections 35/466 2015

Udsnit kort/Block chart 101



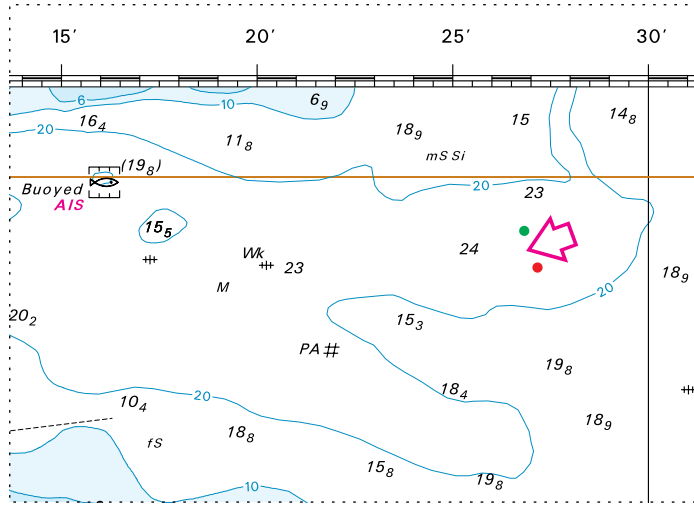
Søkortrettelser/Chart Corrections 35/468 2015

Udsnit kort/Block chart 102



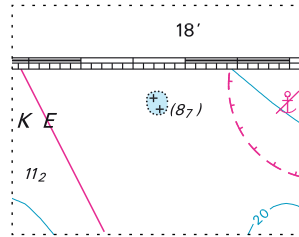
Søkortrettelser/Chart Corrections 35/470 2015

Udsnit kort/Block chart 103



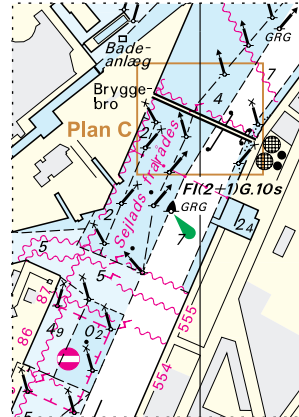
Søkortrettelser/Chart Corrections 35/471 2015

Udsnit kort/Block chart 123



Søkortrettelser/Chart Corrections 35/477 2015

Udsnit kort/Block chart 134



Søkortrettelser/Chart Corrections 35/479 2015

**HAVNEOPLYSNINGER*****www.danskehavnelods.dk*****Anløbshavnen Amager Strand**

Havn tilføjet.

*(Københavns Kommune, 1. september 2015)***Fur Havn**

Anmærkning opdateret.

*(35/952 2015)***Ballen Havn**

Anmærkning opdateret.

*(35/942 2015)***Københavns Havn**

Anmærkning tilføjet.

*(35/939 2015)***Cirkelbroen**

Anmærkning opdateret. Plan tilføjet.

*(34/904 2015)***Thyborøn Havn**

Anmærkning tilføjet.

*(35/953 2015)***Frederikshavn Havn**

Anmærkning tilføjet.

*(35/948 2015)*