

**SØKORTRETTELSE**  
**DANISH CHART CORRECTIONS****26**  
**2015**Rettelse nr. / Correction no. **365 - 375**

Kort / Chart	Rettelse nr. / Correction no.	Kort / Chart	Rettelse nr. / Correction no.
84	365	117	371, 372, 373
101 (INT 1301)	366, 367	153	374
104	368, 369	197	375
116	370		

Søkortrettelser / Danish Chart Corrections  
på / via[www.gst.dk](http://www.gst.dk)

"Søkortrettelser" indeholder de officielle rettelser til danske, grønlandske og færøske søkort.

Oplysningerne i parentes efter rettelserne refererer til EFS (nr./løbenr. år) eller anden kilde.

*"Chart Corrections" contains the official corrections to Danish, Greenland and Faroese charts.  
The figures in brackets after the corrections refer to EFS (no./serial no. year) or other source.*

## Ophavsret

Geodatastyrelsen har ophavsret til sine søkort, havneplaner og nautiske publikationer. Geodatastyrelsens ophavsret omfatter også enhver rettelse af dette materiale som angivet i nærværende publikation.

Ophavsretten omfatter enhver hel eller delvis gengivelse af materialet, herunder ved kopiering og tilgængeliggørelse i oprindelig eller ændret form.

Rettelserne i nærværende publikation må benyttes af den enkelte sejer/navigatør med henblik på opdatering/rettelse af vedkommendes retmæssige eksemplarer af søkort, havneplaner og nautiske publikationer fra Geodatastyrelsen.

Al øvrig benyttelse af rettelserne i nærværende publikation kræver en forudgående skriftlig tilladelse fra Geodatastyrelsen. Anmodning herom sendes til [gsthal@gst.dk](mailto:gsthal@gst.dk).

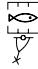
## Copyright

All nautical charts, harbour charts and nautical publications published by the Danish Geodata Agency are protected by copyright. The Danish Geodata Agency's copyright includes any and all corrections to these charts and publications, including the contents of this publication.

The distribution of any partial or complete copy of the above-named charts, publications and corrections, whether by copying or by release of their contents in original or revised form, is prohibited.

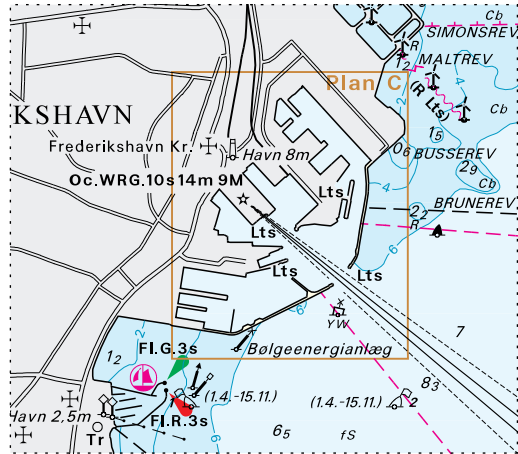
The corrections in this publication are permitted for use by individual mariners or navigators in updating or correcting their legal copies of nautical charts, harbour charts and nautical publications published by the Danish Geodata Agency.

Any other use of the contents of this publication requires entry into a written contract with the Danish Geodata Agency. Requests for such contract entry can be sent to [gsthal@gst.dk](mailto:gsthal@gst.dk).

Rettelse nr. / Correction no.		Kort / Chart			
<b>365</b> 84 Plan A	<b>Streymur</b> Udtag / Delete	(15.7.-1.6.)		62°11,226'N 006°58,926'W	(26/743 2015)
<b>366</b> 101 (INT 1301) Plan A	<b>Frederikshavn Havn</b> Tilføj medfølgende udsnit Insert accompanying block			57°26,15'N 010°32,52'E	(7/208 og COWI 18. juni 2015)
<b>367</b> 101 (INT 1301) Plan C	<b>Frederikshavn Havn</b> Erstat plan med medfølgende plan Replace plan by accompanying plan				(7/208 og COWI 18. juni 2015)
<b>368</b> 104	<b>Kadetrenden S</b> Tilføj / Insert	#		54°22,27'N 012°11,39'E	(NfS 26/15)
<b>369</b> 104	<b>Plantagenetgrund NE</b> Tilføj på 1) og 2) / Insert in 1) and 2)	#		1) 54°40,89'N 012°57,06'E 2) 54°42,56'N 012°59,50'E	(NfS 26/15)
<b>370</b> 116	<b>Lynæs Sand W</b> Tilføj medfølgende udsnit Insert accompanying block			55°56,15'N 011°49,94'E	(GST, juli 2015)
<b>371</b> 117	<b>Lynæs Sand W</b> Tilføj medfølgende udsnit Insert accompanying block			55°55,86'N 011°49,68'E	(GST, juli 2015)
<b>372</b> 117	<b>Ølsted Hage W</b> Tilføj medfølgende udsnit Insert accompanying block			55°54,16'N 012°02,03'E	(GST, juli 2015)
<b>373</b> 117	<b>Ølsted Grund W</b> Tilføj / Insert	⊕ Rep(2015)		55°55,462'N 012°00,054'E	(GST, juli 2015)
<b>374</b> 153	<b>Ørby Grund W</b> Udtag / Delete			55°17,000'N 009°41,400'E	(26/733 2015)

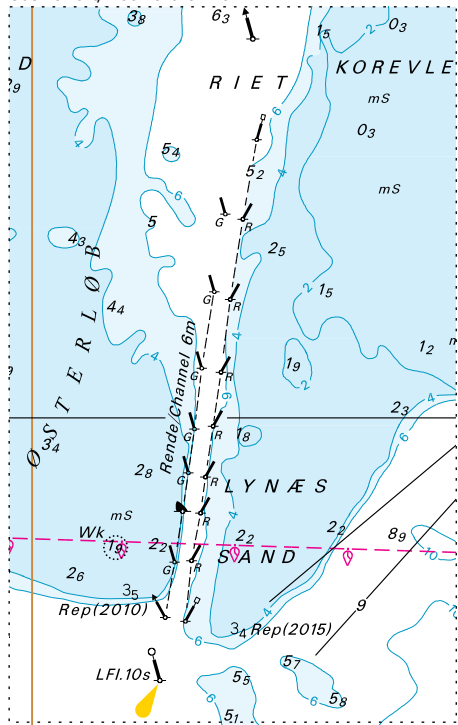


Udsnit/Block plan A kort/chart 101



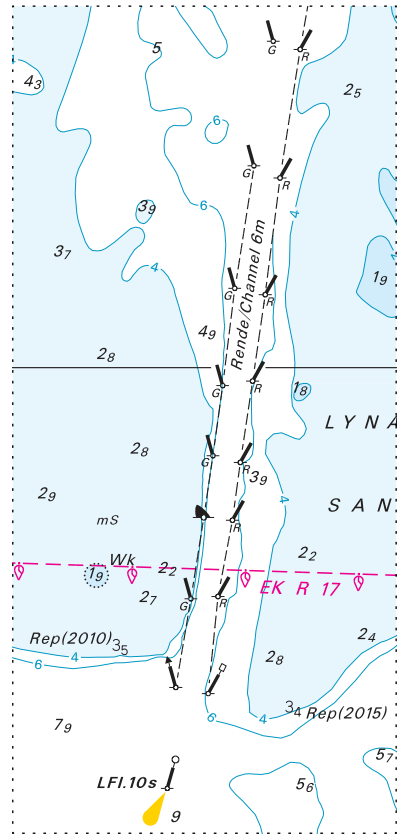
Søkortrettelser / Chart Corrections 26/366 2015

Udsnit kort/Block chart 116



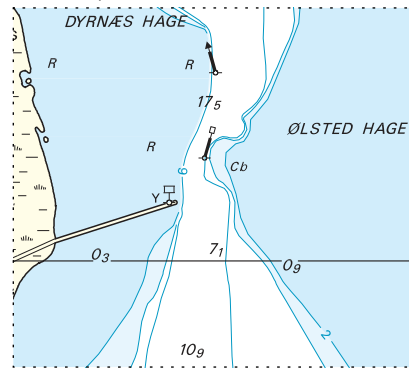
Søkortrettelser/Chart Corrections 26/370 2015

Udsnit kort/Block chart 117



Søkortrettelser/Chart Corrections 26/371 2015

Udsnit kort/Block chart 117



Søkortrettelser/Chart Corrections 26/372 2015

## HAVNEOPLYSNINGER

*www.danskehavnelods.dk*

### Aggersundbroen

Anmærkning opdateret.

*(26/738 2015)*

### Ishøj Lystbådehavn

Anmærkning opdateret.

*(26/724 2015)*

### Branden Bro

Anmærkning tilføjet.

*(26/739 2015)*

### Kragenæs Havn

Anmærkning opdateret.

*(26/729 2015)*

### Dronning Alexandrines Bro (Ulvsundbroen)

Anmærkning opdateret.

*(26/726 2015)*

### Nordby Havn

Afsnittet Havnekontor opdateret.

*(Fanø Kommune, 26. juni 2015)*

### Frederikshavn Havn

Anmærkning opdateret. Plan opdateret.

*(7/208 og COWI 18. juni 2015)*

### Skagen Havn

Anmærkning opdateret.

*(25/711, 26/736 og 737 2015)*

### Fur Havn

Anmærkning tilføjet.

*(26/739 2015)*

### Vallensbæk Havn

Anmærkning opdateret.

*(26/724 2015)*

### Hirsholm Havn

Anmærkning tilføjet.

*(26/735 2015)*

## *Den danske Havnelods, Erhvervshavne*

### Side 100 - Frederikshavn Havn

Opdater planen i overensstemmelse med

[www.danskehavnelods.dk](http://www.danskehavnelods.dk).

*(7/208 og COWI 18. juni 2015)*

---

**UDGIVELSER / PUBLICATIONS****Nye udgaver udskudt / *New editions postponed***

Ref. Søkortrettelser / *Chart Corrections* 23 2015

**Kort 95 (INT 1451)** - North Sea, Port of Esbjerg

**Kort 134 (INT 1334)** - Baltic Sea, The Sound, Port of Copenhagen

Udgivelse af kortene er udskudt indtil ultimo august 2015.

*Publication of the charts is postponed until the end of August 2015.*