



SØKORTRETTELSE

DANISH CHART CORRECTIONS

16
2015

Rettelse nr. / Correction no. 227 - 247

Kort / Chart	Rettelse nr. / Correction no.	Kort / Chart	Rettelse nr. / Correction no.
81	227	133 (INT 1333)	239, 240
82	228	134 (INT 1334)	241
108 (INT 1448)	229	161	242
116	230, 231	162	243
117	232, 233	188	244
127 (INT 1372)	234	189 (INT 1336)	245
131 (INT 1331)	235, 236	190	246
132 (INT 1332)	237, 238	1450	247

Søkortrettelser / Danish Chart Corrections på / via

www.gst.dk

"Søkortrettelser" indeholder de officielle rettelser til danske, grønlandske og færøske søkort.

Oplysningerne i parentes efter rettelserne refererer til EFS (nr./løbenr. år) eller anden kilde.

"Chart Corrections" contains the official corrections to Danish, Greenland and Faroese charts.

The figures in brackets after the corrections refer to EFS (no./serial no. year) or other source.

Ophavsret

Geodatastyrelsen har ophavsret til sine søkort, havneplaner og nautiske publikationer. Geodatastyrelsens ophavsret omfatter også enhver rettelse af dette materiale som angivet i nærværende publikation.

Ophavsretten omfatter enhver hel eller delvis gengivelse af materialet, herunder ved kopiering og tilgængeliggørelse i oprindelig eller ændret form.

Rettelserne i nærværende publikation må benyttes af den enkelte sejer/navigatør med henblik på opdatering/rettelse af vedkommendes retmæssige eksemplarer af søkort, havneplaner og nautiske publikationer fra Geodatastyrelsen.

Al øvrig benyttelse af rettelserne i nærværende publikation kræver en forudgående skriftlig tilladelse fra Geodatastyrelsen. Anmodning herom sendes til gsthal@gst.dk.

Copyright




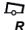




All nautical charts, harbour charts and nautical publications published by the Danish Geodata Agency are protected by copyright. The Danish Geodata Agency's copyright includes any and all corrections to these charts and publications, including the contents of this publication.



















The distribution of any partial or complete copy of the above-named charts, publications and corrections, whether by copying or by release of their contents in original or revised form, is prohibited.

The corrections in this publication are permitted for use by individual mariners or navigators in updating or correcting their legal copies of nautical charts, harbour charts and nautical publications published by the Danish Geodata Agency.

Any other use of the contents of this publication requires entry into a written contract with the Danish Geodata Agency. Requests for such contract entry can be sent to gsthal@gst.dk.

Rettelse nr. /
Correction no.
Kort / Chart

227 81	Sørvágur N og NW Udtag på 1) / <i>Delete in 1)</i> Tilføj på 2) og 3) / <i>Insert in 2) and 3)</i>	Ldg.Lts Lt	1) 62°04,32'N 007°17,91'W 2) 62°04,323'N 007°18,711'W 3) 62°04,789'N 007°20,517'W	(13-14/374 2015)
228 82	Sørvágur N og NW Udtag på 1) / <i>Delete in 1)</i> Tilføj på 2) og 3) / <i>Insert in 2) and 3)</i>	Ldg.Lts Lt	1) 62°04,32'N 007°17,91'W 2) 62°04,323'N 007°18,711'W 3) 62°04,789'N 007°20,517'W	(13-14/374 2015)
229 108 (INT 1448)	Krik Vig N Tilføj medfølgende udsnit <i>Insert accompanying block</i>		56°45,58'N 008°16,81'E	(16/437 2015)
230 116	Hundested W og NW Ret på 1) og 2) / <i>Amend in 1) and 2)</i> til / to	  R	1) 55°58,313'N 011°50,346'E 2) 55°57,942'N 011°50,344'E	(16/423 2015)
231 116 Plan A	Hundested Havn Ret / <i>Amend</i> til / to	  R	55°57,942'N 011°50,344'E	(16/423 2015)
232 117	Hundested W og NW Ret på 1) og 2) / <i>Amend in 1) and 2)</i> til / to	  R	1) 55°58,313'N 011°50,346'E 2) 55°57,942'N 011°50,344'E	(16/423 2015)
233 117 Plan A	Hundested Havn Ret / <i>Amend</i> til / to	  R	55°57,942'N 011°50,344'E	(16/423 2015)
234 127 (INT 1372)	Århus Havn Tilføj medfølgende udsnit <i>Insert accompanying block</i>		56°09,40'N 010°14,17'E	(16/426 2015)

235 131 (INT 1331) Plan A	Ålsgårde NE Ret / Amend til / to	 	56°05,036'N 012°32,786'E (16/408 2015)
236 131 (INT 1331)	Ven N Tilføj / Insert		55°55,75'N 012°41,23'E (Ufs 542/10293 2015)
237 132 (INT 1332)	Prøvesten E Ret / Amend til / to	  R	55°40,813'N 012°39,354'E (16/413 2015)
238 132 (INT 1332)	Dragør N Ret / Amend til / to	 	55°36,392'N 012°41,176'E (16/414 2015)
239 133 (INT 1333)	Prøvesten E Ret / Amend til / to	  R	55°40,813'N 012°39,354'E (16/413 2015)
240 133 (INT 1333)	Dragør N Ret / Amend til / to	 	55°36,392'N 012°41,176'E (16/414 2015)
241 134 (INT 1334)	Prøvesten E Ret / Amend til / to	  R	55°40,813'N 012°39,354'E (16/413 2015)
242 161	Sandhage - Tærø Ret på 1) - 3) / Amend in 1) - 3) Tilføj medfølgende 2 udsnit Insert accompanying 2 blocks	  	1) 54°59,044'N 012°08,957'E justeret / adjusted position 2) 54°57,953'N 012°06,112'E justeret / adjusted position 3) 54°58,022'N 012°04,643'E justeret / adjusted position (16/416 2015)
243 162	Langø S og SW Ret på 1) og 2) / Amend in 1) og 2)	 	1) 54°57,953'N 012°06,112'E justeret / adjusted position 2) 54°58'022'N 012°04,643'E justeret / adjusted position (16/416 2015)

244
188**Salthammer Rev N**

Ref.: Søkortrettelser / Chart Corrections 28/327 2014

Udtag / Delete

Buoyed 

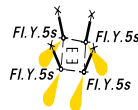
55°02,84'N 015°11,99'E

(16/407 2015)

245
189 (INT 1336)**Balka Havn NE**

Ref.: Søkortrettelser / Chart Corrections 28/328 2014

Udtag / Delete



55°02,85'N 015°12,00'E

(16/407 2015)

246
190**Stenhage S**

Ret på 1) - 3) / Amend in 1) - 3)

1) 55°06,662'N 012°13,286'E
justeret / adjusted position2) 55°06,318'N 012°12,025'E
justeret / adjusted position3) 55°05,504'N 012°11,050'E
justeret / adjusted position

(16/416 2015)

247
1450

Plan B

Kangaamiut Havn

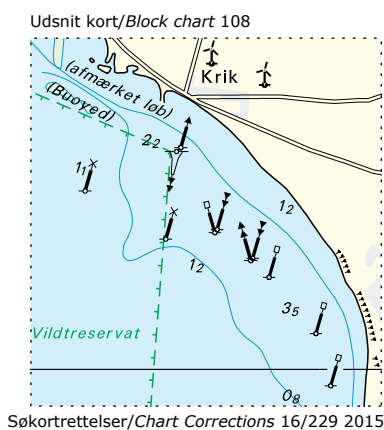
Ret / Amend

til / to

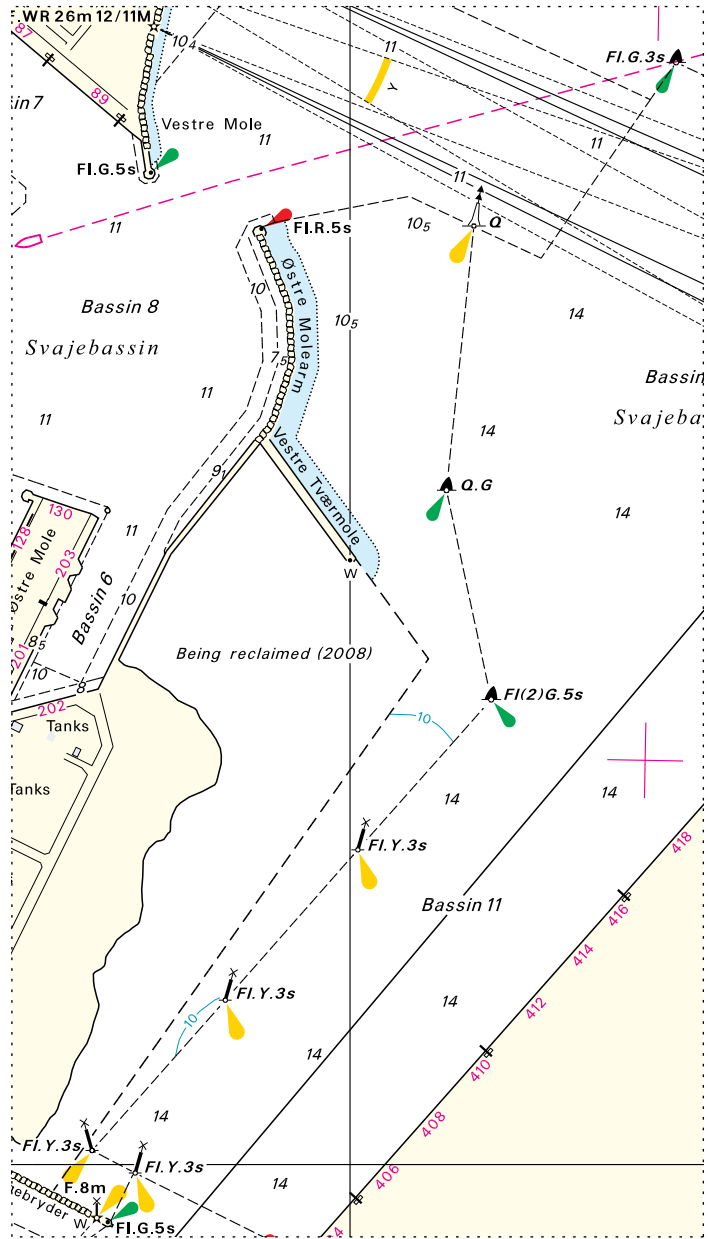
KAANGAAMIUT HAVN

KANGAAMIUT HAVN

(GST, april 2015)

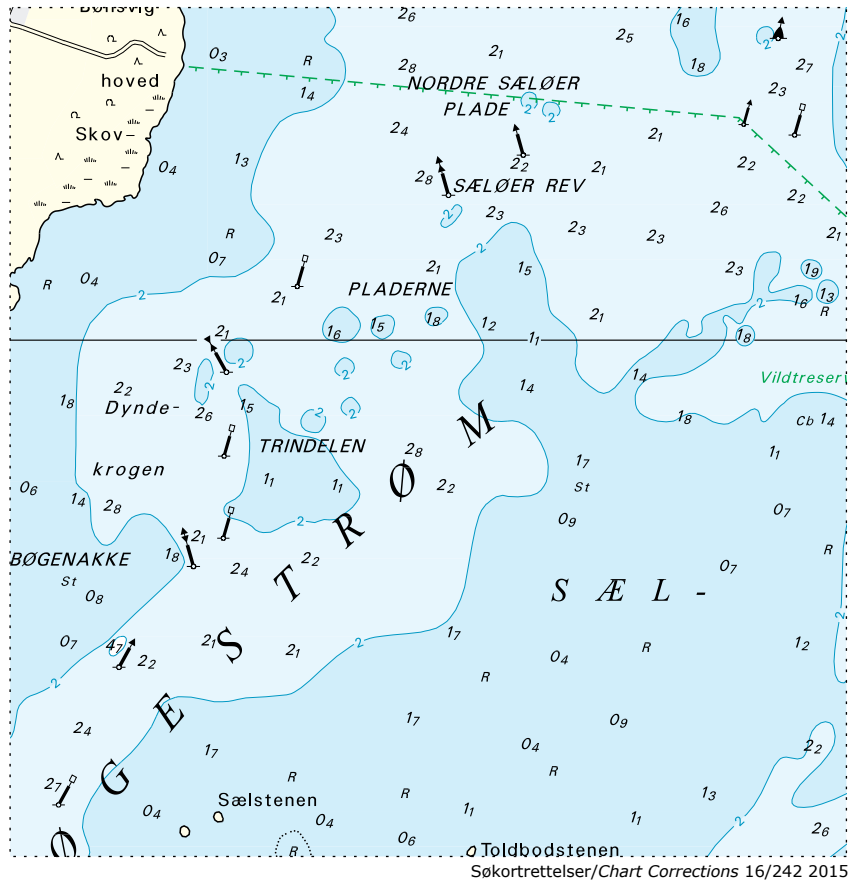


Udsnit kort / Block chart 127

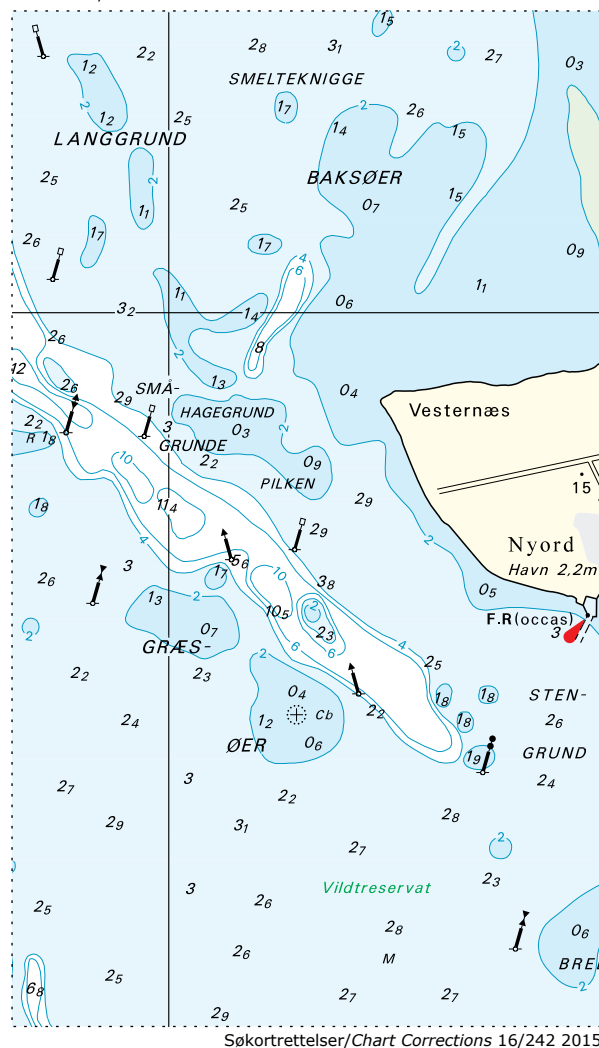


Søkortrettelser / Chart Corrections 16/234 2015

Udsnit kort/Block chart 161



Udsnit kort/Block chart 161



HAVNEOPLYSNINGER

www.danskehavnelods.dk

Aggersundbroen

Anmærkning opdateret.

(16/432 2015)

Nyborg Havn (Lindholm Terminalen)

Anmærkning tilføjet.

(16/418 2015)

Assens Havn

Anmærkning opdateret.

(16/422 2015)

Oddesundbroen

Anmærkning opdateret.

(16/435 2015)

Branden Bro

Plan opdateret.

(16/434 2015)

Ristinge Havn

Anmærkning opdateret.

(16/421 2015)

Fur Havn

Plan opdateret. Anmærkning opdateret.

(16/434 2015)

Rødbyhavn

Afsnittet Største skibe opdateret.

(Rødbyhavn Trafikhavn, 13. marts 2015)

Gedser Havn

Anmærkning tilføjet.

(16/405 2015)

Skagen Havn

Anmærkning tilføjet.

(16/431 2015)

Hundested Havn

Plan opdateret.

(16/423 2015)

Svendborg Havn

Anmærkning udtaget.

(16/420 2015)

Karrebæksmindebroen

Anmærkning tilføjet.

(16/417 2015)

Aarø Havn (tidl. Årø Havn)

Plan opdateret. Anmærkning udtaget.

(Årø Havn, 15. juni 2013 og GST, april 2015)

Køge Havn

Afsnittet Største skibe opdateret.

(Køge Havn, 15. april 2015)

Ålbæk Havn

Anmærkning opdateret.

(16/430 2015)

Lemvig Marina

Anmærkning udtaget.

(16/436 2015)

HAVNEOPLYSNINGER

Den danske Havnelods, Erhvervshavne

Side 204 - Hundested Havn

Opdater plan i overensstemmelse med
www.danskehavnelods.dk.

(16/423 2015)

Side 274 - Køge Havn

Opdater afsnittet Største skibe i overensstem-
melse med
www.danskehavnelods.dk.

(Køge Havn, 15. april 2015)

Side 378 - Rødbyhavn

Opdater afsnittet Største skibe i overensstem-
melse med
www.danskehavnelods.dk.

(Rødbyhavn Trafikhavn, 13. marts 2015)

UDGIVELSER / PUBLICATIONS

Nye udgaver udkommer / *New editions to be published*

Kort / Chart	Titel og bemærkninger / <i>Title and remarks</i>	Skala / Scale	Udgave <i>Edition</i>
103 (INT 1303)	<p>Bælthavet</p> <p>Kortet forventes udgivet medio maj 2015. Med udgivelsen vil tidligere udgave af kortet blive annulleret.</p> <p><i>The chart is scheduled for publication in the middle of May 2015. On publication the former edition of the chart will be cancelled.</i></p>	1:200 000	8 2015
133 (INT 1333)	<p>Sundet, Midterste del</p> <p>Ⓐ Dragør Ⓑ Kalvebodbroens gennemsejlingsfag Ⓒ Øresundsbroen</p> <p>Kortet forventes udgivet medio maj 2015. Med udgivelsen vil tidligere udgave af kortet blive annulleret.</p> <p><i>The chart is scheduled for publication in the middle of May 2015. On publication the former edition of the chart will be cancelled.</i></p>	1:50 000	16 2015

Udgået publikation

Cd'en "Generel nautisk information", der indeholder Kort 1 / INT 1, Bag om søkortet og Den danske Lods - Generelle oplysninger, er udgået. Publikationerne findes fortsat på www.gst.dk.