



# SØKORTRETTELSE

## DANISH CHART CORRECTIONS

47  
2014

Rettelse nr. / Correction no. 541 - 553

Kort / Chart	Rettelse nr. / Correction no.	Kort / Chart	Rettelse nr. / Correction no.
105 (INT 1450)	541, 542	188	550
108 (INT 1448)	543	189 (INT 1336)	551
109 (INT 1449)	544, 545	196	552
112 (INT 1380)	546, 547, 548	197	553
114 (INT 1377)	549		

### Søkortrettelser / Danish Chart Corrections på / via

[www.gst.dk](http://www.gst.dk)

"Søkortrettelser" indeholder de officielle rettelser til danske, grønlandske og færøske søkort.

Oplysningerne i parentes efter rettelserne refererer til EFS (nr./løbenr. år) eller anden kilde.

"Chart Corrections" contains the official corrections to Danish, Greenland and Faroese charts.

The figures in brackets after the corrections refer to EFS (no./serial no. year) or other source.

#### Ophavsret

Geodatastyrelsen har ophavsret til sine søkort, havneplaner og nautiske publikationer. Geodatastyrelsens ophavsret omfatter også enhver rettelse af dette materiale som angivet i nærværende publikation.

Ophavsretten omfatter enhver hel eller delvis gengivelse af materialet, herunder ved kopiering og tilgængeliggørelse i oprindelig eller ændret form.

Rettelserne i nærværende publikation må benyttes af den enkelte sejer/navigatør med henblik på opdatering/rettelse af vedkommendes retmæssige eksemplarer af søkort, havneplaner og nautiske publikationer fra Geodatastyrelsen.

Al øvrig benyttelse af rettelserne i nærværende publikation kræver en forudgående skriftlig tilladelse fra Geodatastyrelsen. Anmodning herom sendes til [gsthal@gst.dk](mailto:gsthal@gst.dk).

#### Copyright

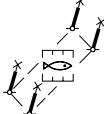
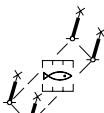
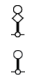
All nautical charts, harbour charts and nautical publications published by the Danish Geodata Agency are protected by copyright. The Danish Geodata Agency's copyright includes any and all corrections to these charts and publications, including the contents of this publication.




The distribution of any partial or complete copy of the above-named charts, publications and corrections, whether by copying or by release of their contents in original or revised form, is prohibited.

The corrections in this publication are permitted for use by individual mariners or navigators in updating or correcting their legal copies of nautical charts, harbour charts and nautical publications published by the Danish Geodata Agency.

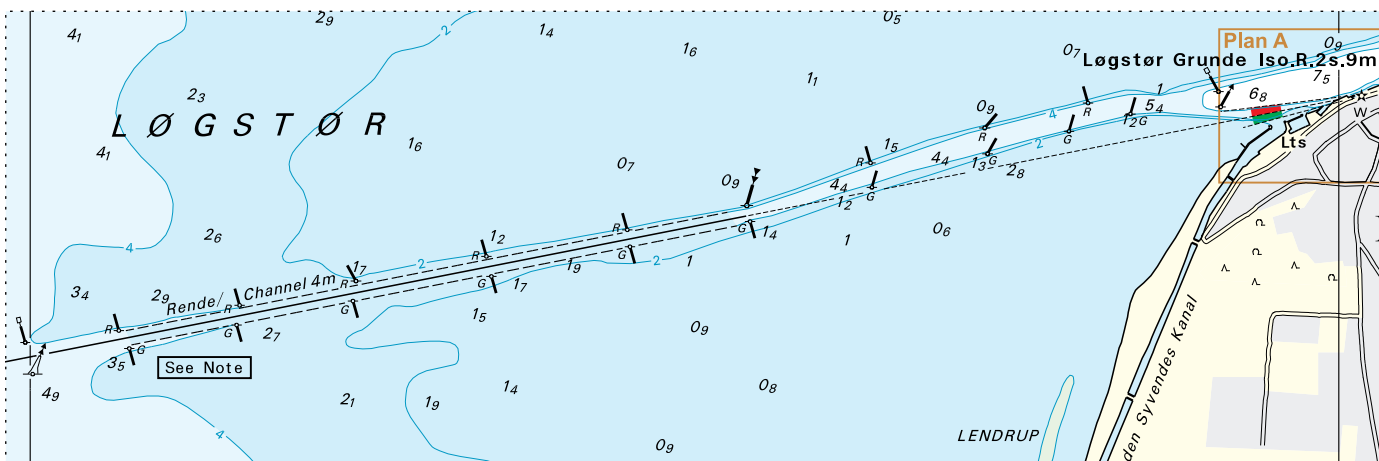
Any other use of the contents of this publication requires entry into a written contract with the Danish Geodata Agency. Requests for such contract entry can be sent to [gsthal@gst.dk](mailto:gsthal@gst.dk).

Rettelse nr. /  
Correction no.  
Kort / Chart

<b>541</b> 105 (INT 1450)	<b>Løgstør Grunde</b> Tilføj medfølgende udsnit <i>Insert accompanying block</i>		56°58,0'N 009°12,5'E  (39/1013 2014)
<b>542</b> 105 (INT 1450) Plan A	<b>Løgstør</b> Tilføj medfølgende plan <i>Insert accompanying panel</i>		  (39/1013 2014)
<b>543</b> 108 (INT 1448)	<b>Kås Sand E</b> Udtag / Delete		56°38,03'N 008°43,86'E  (47/1200 2014)
<b>544</b> 109 (INT 1449)	<b>Kås Sand E</b> Udtag / Delete		56°38,03'N 008°43,86'E  (47/1200 2014)
<b>545</b> 109 (INT 1449)	<b>Løgstør Grunde</b> Tilføj medfølgende udsnit <i>Insert accompanying block</i>		56°57,8'N 009°12,3'E  (39/1013 2014)
<b>546</b> 112 (INT 1380)	<b>Kolby Kås W</b> Erstat dybde / <i>Replace depth</i> med / <i>with</i>	8, 7 <sub>s</sub>	55°47,671'N 010°26,816'E  (47/1194 2014)
<b>547</b> 112 (INT 1380)	<b>Tunø E og S</b> Udtag på 1) og 2) / <i>Delete in 1) and 2)</i>	<b>Bns</b>	1) 55°57,0'N 010°27,1'E 2) 55°56,8'N 010°26,6'E  (47/1196 2014)
<b>548</b> 112 (INT 1380)	<b>Kysing Næs</b> Udtag på 1) / <i>Delete in 1)</i> Udtag på 2) / <i>Delete in 2)</i>		1) 56°01,226'N 010°16,689'E 2) 56°01,217'N 010°16,797'E  (47/1197 2017)
<b>549</b> 114 (INT 1377)	<b>Kolby Kås W</b> Erstat dybde / <i>Replace depth</i> med / <i>with</i>	8, 7 <sub>s</sub>	55°47,671'N 010°26,816'E  (47/1194 2014)

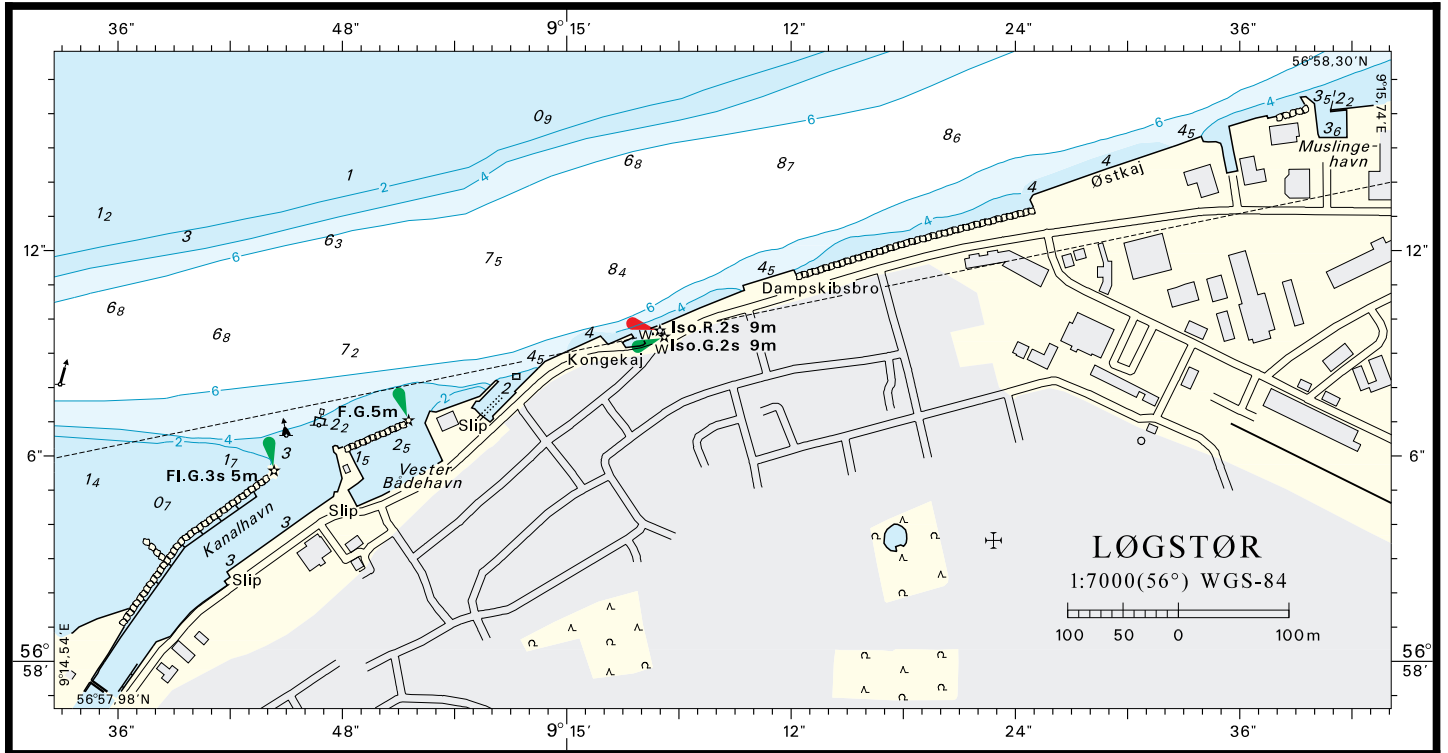
<b>550</b> 188	<b>Rønne S</b> Ret / Amend til / to		54°56,417'N 014°38,890'E justeret / adjusted position
(47/1178 2014)			
<b>551</b> 189 (INT 1336)	<b>Rønne Banke</b> Ret / Amend til / to		54°56,417'N 014°38,890'E justeret / adjusted position
(47/1178 2014)			
<b>552</b> 196	<b>Marienleuchte</b> Tilføj / Insert		54°29,86'N 011°14,47'E
(Nfs 47/14)			
<b>553</b> 197	<b>Kadet Banke N</b> Udvid dybdekurven på 1) til at omfatte 16 <sub>g</sub> på 2) <i>Extend the depth contour in 1) to in- clude 16<sub>g</sub> in 2)</i>		1) 54°37,593'N 012°21,237'E 2) 54°37,596'N 012°20,816'E
(GST, november 2014)			

Udsnit kort / Block chart 105



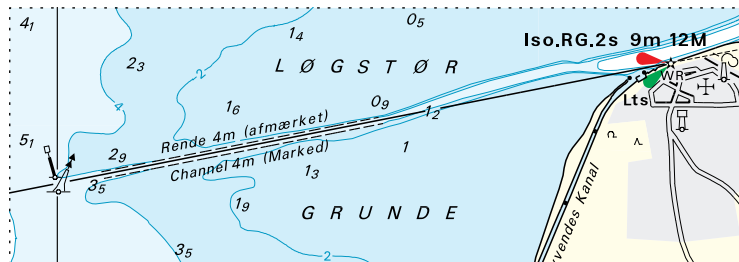
Søkortrettelser / Chart Corrections 47/541 2014

Plan kort / Panel chart 105



Søkortrettelser / Chart Corrections 47/542 2014

Udsnit kort / Block chart 109



Søkortrettelser / Chart Corrections 47/545 2014

---

**HAVNEOPLYSNINGER****[www.danskehavnelods.dk](http://www.danskehavnelods.dk)****Den danske Havnelods,  
Erhvervshavne****Agger Havn**

Anmærkning opdateret.

*(47/1201 2014)***Boelsbro Bådehavn**

Afsnittene Fartbegrænsning og Havneområde opdateret. Plan opdateret. Afsnittet Særlige bestemmelser tilføjet.

*(46/1176 2014)***Esbjerg Havn**

Afsnittet Særlige bestemmelser opdateret.

*(Esbjerg Havn 12. november 2014 og 38/1030 2013)***Kong Christian X's Bro**

Anmærkning tilføjet.

*(46/1190 2014)***Københavns Havn**

Anmærkning opdateret.

*(47/1179 2014)***Løgstør Havn**

Plan opdateret.

*(39/1013 2014)***Nyhavnsbroen**

Afsnittet Åbningstider opdateret.

*(SFS, 18. november 2014)***Aabenraa Havn**

Anmærkning tilføjet.

*(47/1188 2014)***Side 80 - Esbjerg Havn**

Opdater afsnittet Særlige bestemmelser i overensstemmelse med

[www.danskehavnelods.dk](http://www.danskehavnelods.dk).*(Esbjerg Havn 12. november 2014 og 38/1030 2013)***Side 294 - Løgstør Havn**

Opdater planen i overensstemmelse med

[www.danskehavnelods.dk](http://www.danskehavnelods.dk).

## UDGIVELSER / PUBLICATIONS

### Nye udgaver udkommet / New editions published

Kort / Chart	Titel og bemærkninger / Title and remarks	Skala / Scale	Udgave Edition
95 (INT 1451)	<b>Nordsøen, Grådyb</b>	1:20 000	13 2014
	Ⓐ Esbjerg Nord	1:12 500	
	Ⓑ Esbjerg Syd	1:12 500	
	Tidligere udgave af kortet er annulleret. Den nye udgave indeholder generel opdatering.		
	<i>The former edition of the chart is cancelled. The new edition includes general updating.</i>		
100	<b>Kattegat</b>	1:300 000	8 2014
	Tidligere udgave af kortet er annulleret. Den nye udgave indeholder ny opmåling og generel opdatering.		
	<i>The former edition of the chart is cancelled. The new edition includes new survey and general updating.</i>		
101 (INT 1301)	<b>Kattegat, N-lige del</b>	1:200 000	10 2014
	Ⓐ Indsejling til Frederikshavn	1:50 000	
	Ⓑ Skagen	1:12 500	
	Ⓒ Frederikshavn	1:12 500	
	Tidligere udgave af kortet er annulleret. Den nye udgave indeholder ny opmåling og generel opdatering.		
	<i>The former edition of the chart is cancelled. The new edition includes new survey and general updating.</i>		