



SØKORTRETTELSER

DANISH CHART CORRECTIONS

44
2014

Rettelse nr. / Correction no. 500 - 518

Kort / Chart	Rettelse nr. / Correction no.	Kort / Chart	Rettelse nr. / Correction no.
80 (INT 1011)	500, 501	92 (INT 1300)	515
81	502, 503, 504	108 (INT 1448)	516
84	505, 506	114 (INT 1377)	517
85	507, 508, 509, 510	141 (INT 1370)	518
86	511, 512, 513, 514		

Søkortrettelser / Danish Chart Corrections på / via

www.gst.dk

"Søkortrettelser" indeholder de officielle rettelser til danske, grønlandske og færøske søkort.

Oplysningerne i parentes efter rettelserne refererer til EFS (nr./løbenr. år) eller anden kilde.

"Chart Corrections" contains the official corrections to Danish, Greenland and Faroese charts.

The figures in brackets after the corrections refer to EFS (no./serial no. year) or other source.

Ophavsret

Geodatastyrelsen har ophavsret til sine søkort, havneplaner og nautiske publikationer. Geodatastyrelsens ophavsret omfatter også enhver rettelse af dette materiale som angivet i nærværende publikation.

Ophavsretten omfatter enhver hel eller delvis gengivelse af materialet, herunder ved kopiering og tilgængeliggørelse i oprindelig eller ændret form.

Rettelserne i nærværende publikation må benyttes af den enkelte sejer/navigatør med henblik på opdatering/rettelse af vedkommendes retmæssige eksemplarer af søkort, havneplaner og nautiske publikationer fra Geodatastyrelsen.

Al øvrigt benyttelse af rettelserne i nærværende publikation kræver en forudgående skriftlig tilladelse fra Geodatastyrelsen. Anmodning herom sendes til gsthal@gst.dk.

Copyright

All nautical charts, harbour charts and nautical publications published by the Danish Geodata Agency are protected by copyright. The Danish Geodata Agency's copyright includes any and all corrections to these charts and publications, including the contents of this publication.

The distribution of any partial or complete copy of the above-named charts, publications and corrections, whether by copying or by release of their contents in original or revised form, is prohibited.

The corrections in this publication are permitted for use by individual mariners or navigators in updating or correcting their legal copies of nautical charts, harbour charts and nautical publications published by the Danish Geodata Agency.

Any other use of the contents of this publication requires entry into a written contract with the Danish Geodata Agency. Requests for such contract entry can be sent to gsthal@gst.dk.

**Rettelse nr. /
Correction no.**

Kort / Chart

500

80 (INT 1011) Tilføj medfølgende note **LODSPLIGT**
 Insert accompanying note **COMPULSORY**
PILOTAGE

(Sjövinnustýrið, október 2014)

501

80 (INT 1011) Erstat medfølgende note **GENERALISERING**
 Replace accompanying note **GENERALIZA-**
TION

(GST, november 2014)

502

81 Tilføj medfølgende note **LODSPLIGT**
 Insert accompanying note **COMPULSORY**
PILOTAGE

(Sjövinnustýrið, október 2014)

503

81 Erstat medfølgende note **GENERALISERING**
 Replace accompanying note **GENERALIZA-**
TION

(GST, november 2014)

504**Strendur**

81 Tilføj medfølgende udsnit
 Insert accompanying block

62°06,0'N 006°45,4'W

(42/1082 og SFS, október 2014)

505**Vestmannasund**

84 Tilføj / Insert
 Plan C

**Kilo**

62°08,335'N 007°10,045'W

(Sjövinnustýrið, október 2014)

506**Miðvágur**

84 Tilføj / Insert
 Plan E

**Mike**

62°02,233'N 007°08,462'W

(Sjövinnustýrið, október 2014)

507**Funningsfjørður**

85 Tilføj / Insert
 Plan A

**India**

62°17,550'N 006°54,500'W

(Sjövinnustýrið, október 2014)







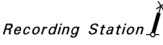
508**Fuglafjørður**

85 Tilføj / Insert
 Plan B

**Golf**

62°14,000'N 006°45,000'W

(Sjövinnustýrið, október 2014)

509 85 Plan C	Skálafjørður Tilføj medfølgende udsnit <i>Insert accompanying block</i>		62°06'N 006°45'W
	Den ændrede fyrbelysning er vist i den nye udgave af kort 82, se Søkortrettelser 43 2014. <i>The changes to the lights are included in the new edition of chart 82, see Chart Corrections 43 2014.</i>		(42/1082 og SFS, oktober 2014)
510 85 Plan G	Leirvíksfjørður Tilføj / <i>Insert</i>	 Foxtrot	62°12,700'N 006°41,160'W
			(Sjövinnustýrið, oktober 2014)
511 86 Plan B	Nólsoyarfjørður Tilføj / <i>Insert</i>	 Charlie	62°00,000'N 006°43,000'W
			(Sjövinnustýrið, oktober 2014)
512 86 Plan C	Sandsvágur Tilføj / <i>Insert</i>		61°49,802'N 006°47,563'W
			(44/1128 2014)
513 86 Plan D	Trongisvágur Tilføj / <i>Insert</i>	 Bravo	61°31,880'N 006°44,000'W
			(Sjövinnustýrið, oktober 2014)
514 86 Plan E	Vágsfjørður Tilføj / <i>Insert</i>	 Alpha	61°28,200'N 006°44,000'W
			(Sjövinnustýrið, oktober 2014)
515 92 (INT 1300)	Måseskär Fyr NW Tilføj / <i>Insert</i>	 Fl.Y.4s	58°09,24'N 011°11,37'E
			(Ufs 518/9925 2014)
516 108 (INT 1448)	Røjensø Odde Tilføj på 1) og 2) / <i>Insert in 1) and 2)</i>	 Recording Station	1) 56°40,722'N 008°19,474'E 2) 56°40,689'N 008°19,488'E
			(44/1127 2014)
517 114 (INT 1377)	Korsøre SW Ref.: Søkortrettelser / <i>Chart Corrections 3/16 2014</i> Udtag / <i>Delete</i>		55°35,960'N 010°35,397'E
			(44/1126 2014)

518

Korsøre SW

141 (INT 1370)

Udtag / Delete



55°35,960'N 010°35,397'E

(44/1126 2014)

Note kort/Note chart 80

LODSPLIGT

Der er pligt til at tage lods i forbindelse med sejlads ind og ud af færøske havne. For detaljer om hvilke skibe, der er omfattet af lodspligten, se Færøernes lagtingslov om havnelodsning (Løgtingslóg nr. 21 frá 16. mars 2012 um havnalóðsing) på www.fma.fo.

For detaljer om anmodning om og udførelse af lodsning, se den færøske bekendtgørelse om lodsning (Kunngerð nr. 153 frá 21. december 2012 um loðsing, gjøld o.a.) på www.fma.fo.

For havne, der modtager skibe omfattet af lodspligt, findes et eller flere lodsmødesteder og meldepunkter. Lodsmødesteder og meldepunkter er vist i søkort nr. 82 og 83.

COMPULSORY PILOTAGE

Compulsory pilotage applies when sailing into and out of Faroese harbours. For details about which ships are subject to compulsory pilotage, see the Faroese Harbour Pilotage Act (Parliamentary Act No 21 of 16 March 2012) on www.fma.fo.

For details about ordering and execution of pilotage, see the Faroese Order on Pilotage (Executive order No. 153 of 21 December 2012 on pilotage, payment, etc.) on www.fma.fo.

For ports which receive vessels subject to compulsory pilotage one or more boarding places and radio reporting points are appointed. Boarding places and radio reporting points are marked in chart Nos. 82 and 83.

Søkortrettelser/Chart Corrections 44/500 2014

Note kort/Note chart 80

GENERALISERING

Brændetiden for fyrene vises ikke i dette kort. Detaljer er vist i kort 84, 85 og 86.

For yderligere detaljer se 'Dansk Fyrliste' på www.sofart.dk.

GENERALIZATION

Exhibition of the lights are not shown in this chart. Details are shown in charts 84, 85 and 86.

For further details see 'Danish List of Lighthouses' on www.sofart.dk.

Søkortrettelser/Chart Corrections 44/501 2014

Note kort/Note chart 81

LODSPLIGT

Der er pligt til at tage lods i forbindelse med sejlads ind og ud af færøske havne. For detaljer om hvilke skibe, der er omfattet af lodspligten, se Færøernes lagtingslov om havnelodsning (Løgtingslóg nr. 21 frá 16. mars 2012 um havnalóðsing) på www.fma.fo.

For detaljer om anmodning om og udførelse af lodsning, se den færøske bekendtgørelse om lodsning (Kunngerð nr. 153 frá 21. december 2012 um lóðsing, gjøld o.a.) på www.fma.fo.

For havne, der modtager skibe omfattet af lodspligt, findes et eller flere lodsmødesteder og meldepunkter. Lodsmødesteder og meldepunkter er vist i søkort nr. 82 og 83.

COMPULSORY PILOTAGE

Compulsory pilotage applies when sailing into and out of Faroese harbours. For details about which ships are subject to compulsory pilotage, see the Faroese Harbour Pilotage Act (Parliamentary Act No 21 of 16 March 2012) on www.fma.fo.

For details about ordering and execution of pilotage, see the Faroese Order on Pilotage (Executive order No. 153 of 21 December 2012 on pilotage, payment, etc.) on www.fma.fo.

For ports which receive vessels subject to compulsory pilotage one or more boarding places and radio reporting points are appointed. Boarding places and radio reporting points are marked in chart Nos. 82 and 83.

Søkortrettelser/Chart Corrections 44/502 2014

Note kort/Note chart 81

GENERALISERING

Brændetiden for fyrene vises ikke i dette kort. Detaljer er vist i kort 84, 85 og 86.

For yderligere detaljer se 'Dansk Fyrliste' på www.sofart.dk.

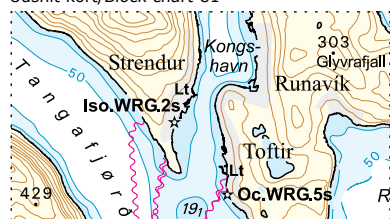
GENERALIZATION

Exhibition of the lights are not shown in this chart. Details are shown in charts 84, 85 and 86.

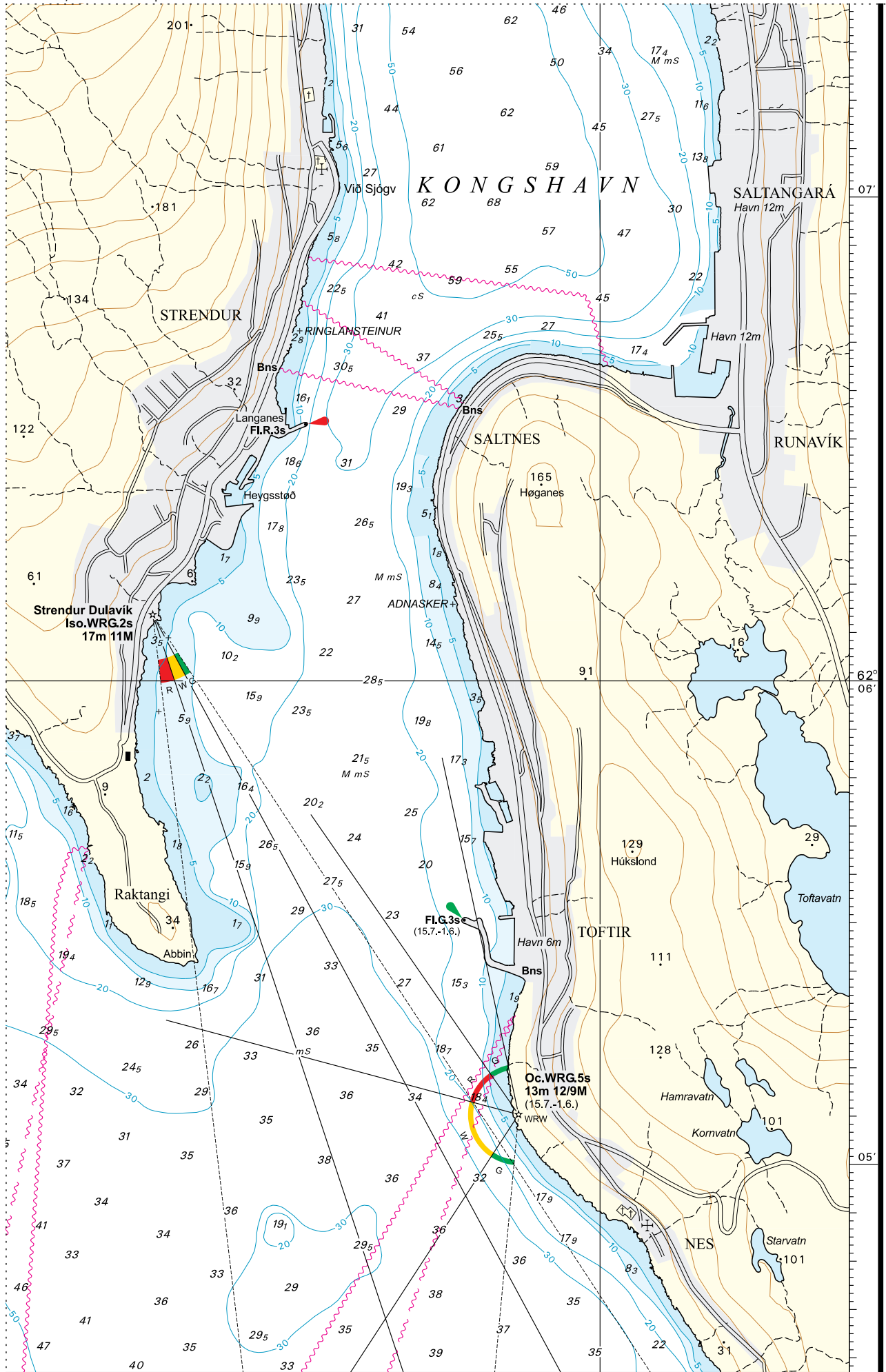
For further details see 'Danish List of Lighthouses' on www.sofart.dk.

Søkortrettelser/Chart Corrections 44/503 2014

Udsnit kort/Block chart 81



Søkortrettelser/Chart Corrections 44/504 2014



HAVNEOPLYSNINGER**www.danskehavnelods.dk****Den danske Havnelods,
Erhvervshavne****Gedser Lystbådehavn**

Afsnittene Fartbegrænsning og Særlige bestemmelser opdateret. Afsnittet Havneområde tilføjet. Plan opdateret.

(43/1114 2014)

Side 438 - Stubbekøbing Havn

Tilføj nyt afsnit Særlige bestemmelser og opdater afsnittene Fartbegrænsning, Havneområde og planen i overensstemmelse med www.danskehavnelods.dk.

(43/1115 2014)

Guldborgbroen

Anmærkning opdateret.

(44/1120 2014)

Korshavn Lystbådebro

Anmærkning udtaget.

(44/1126 2014)

Kragenæs Havn

Afsnittet Største skibe udtaget.

(Rødbyhavn Trafikhavn, 27. juni 2014)

Københavns Havn

Anmærkning opdateret.

(44/1117 og 1118 2014)

Nysted Havn

Afsnittene Fartbegrænsning og Havneområde opdateret. Afsnittet Særlige bestemmelser tilføjet.

(43/1113 2014)

Stubbekøbing Havn

Afsnittene Fartbegrænsning og Havneområde opdateret. Afsnittet Særlige bestemmelser tilføjet. Plan opdateret.

(43/1115 2014)

Stubberup Havn

Plan og afsnittet Fartbegrænsning opdateret. Afsnittene Havneområde og Særlige bestemmelser tilføjet.

(44/1113 2014)

UDGIVELSER / PUBLICATIONS**Ny udgave udkommer / New edition to be published**

Kort / Chart	Titel og bemærkninger / Title and remarks	Skala / Scale	Udgave Edition
95	Nordsøen, Grådyb	1:20 000	13 2014
(INT 1451)	Esbjerg Nord	1:12 500	
	Esbjerg Syd	1:12 500	

Kortet forventes udgivet ultimo november 2014. Med udgivelsen vil tidligere udgave af kortet blive annulleret.

The chart is scheduled for publication at the end of November 2014. On publication the former edition of the chart will be cancelled.

UDGIVELSER / PUBLICATIONS**Nye udgaver udskudt / New editions postponed**

Ref: Søkortrettelser / *Chart Corrections* 19 2014

Kort 1351 - Umiarsualiviit assingi (Havneplaner) Harbour Plans

- Ⓐ Nuuk (Godthåb)
- Ⓑ Håbets Ø Havn
- Ⓒ Kitsissut (Kookøerne)
- Ⓓ Aqissersiorfik (Rypeø)

Udgivelse af kortet er udskudt indtil videre.

Publication of the chart is postponed until further notice.

Ref: Søkortrettelser / *Chart Corrections* 18 2014

Kort 155 - Lillebælt. Als Sund og Sønderborg Bugt

- Ⓐ Sønderborg

Kort 159 (INT 1374) - Lillebælt. Aabenraa Fjord

- Ⓐ Aabenraa

Udgivelse af kortene er udskudt indtil primo 2015 på grund af ny opmåling.

Publication of the charts is postponed until the beginning of 2015 due to new survey.